

# Bijlage bij de Kamerbrief over de uitkomsten van de verantwoording van gemeenten, voor het verslagjaar 2018

In dit verslag worden de uitkomsten van de verantwoording van gemeenten besproken: gaf de accountant een goedkeurende verklaring voor getrouwheid en rechtmatigheid over de jaarrekening over 2018? Hierbij is gebruik gemaakt van de controleverklaringen en verslagen van bevindingen van de accountants van alle 380 gemeenten die over 2018 een jaarrekening opstelden – sommige ervan zijn inmiddels opgegaan in grotere gemeenten.

De analyse over verslagjaar 2018 is in eigen beheer uitgevoerd, net als in 2017. In 2015 en 2016 is het onderzoek door andere partijen uitgevoerd.<sup>1</sup>

## *Leeswijzer*

Achtereenvolgens behandelt dit verslag de resultaten in grote lijnen, de verschillen in controleresultaten tussen regio's en accountantskantoren, en de oorzaken van niet-goedkeurende verklaringen. In de bijlage staat per gemeente hoe de accountant oordeelde op getrouwheid en rechtmatigheid.

---

<sup>1</sup> Voor informatie over het verslagjaar 2015, zie 'Eindrapport controlebevindingen gemeentelijke jaarstukken 2015 en lessen voor 2016' BMC, oktober 2016.

<https://www.rijksoverheid.nl/documenten/rapporten/2016/10/28/eindrapport-controlebevindingen-gemeentelijke-jaarstukken-2015-en-lessen-voor-2016>

Voor het verslagjaar 2016 zie 'Onderzoek naar de jaarrekening 2016 van de Nederlandse gemeenten' EY, november 2017.

<https://www.rijksoverheid.nl/documenten/rapporten/2017/11/01/onderzoek-naar-de-jaarrekeningen-2016-van-de-nederlandse-gemeenten>

Voor verslagjaar 2017, zie 'Bijlage bij de Kamerbrief over de uitkomsten van de verantwoording van gemeenten, voor het verslagjaar 2017' Ministerie van Binnenlandse Zaken, oktober 2018.

<https://www.rijksoverheid.nl/documenten/rapporten/2018/10/15/analyse-van-de-uitkomsten-voor-het-verslagjaar-2017>

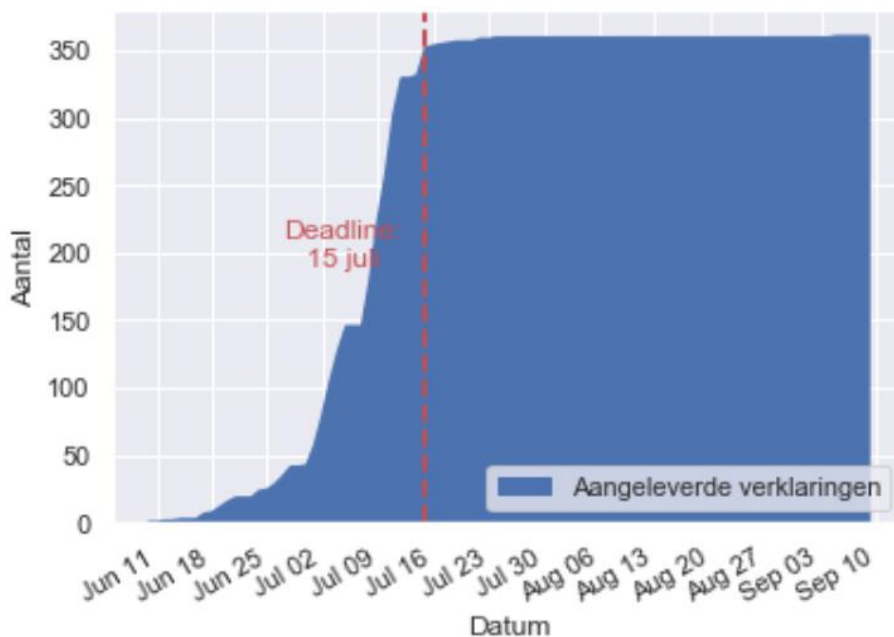
## Resultaten

*Tabel 1. Aandeel gemeenten uitgesplitst naar oordeel accountant*

	Getrouwheid (aantal)	Getrouwheid (%)	Rechtmatigheid (aantal)	Rechtmatigheid (%)
Goedkeurend	367	97	324	86
Beperking	9	2	45	12
Afkeurend	1	0	8	2
Oordeelonthouding	0	0	0	0

Het aandeel gemeenten met een goedkeurende verklaring voor getrouwheid is met 97 procent vergelijkbaar met vorig jaar (97 procent). Net als het aandeel gemeenten met een goedkeurende verklaring voor rechtmatigheid: 86 procent, tegenover 87 procent in het verslagjaar 2017. Bij geen enkele gemeente onthield de accountant zich van een oordeel.

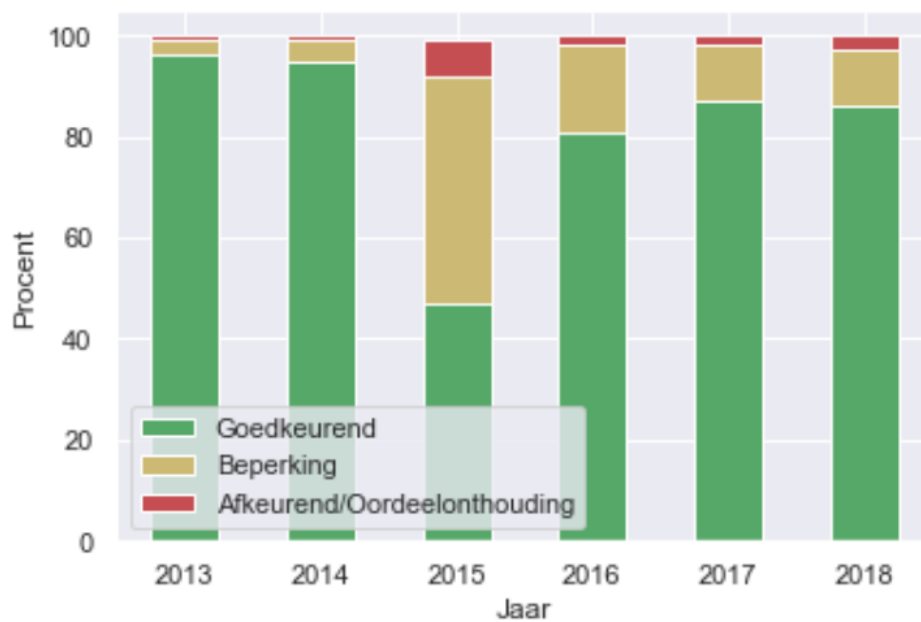
*Grafiek 1. Aanlevering gegevens over tijd*



355 van de 380 hadden voor de deadline van 15 juli controleverklaring, jaarstukken en verslag van bevindingen opgestuurd. 9 gemeenten leverden vlak daarna hun stukken in, nog eens 11 in de maanden erna. 20 gemeenten hadden

uitstel gevraagd tot 30 september. Van 3 gemeenten is de strekking van de controleverklaring nog niet bekend<sup>2</sup>.

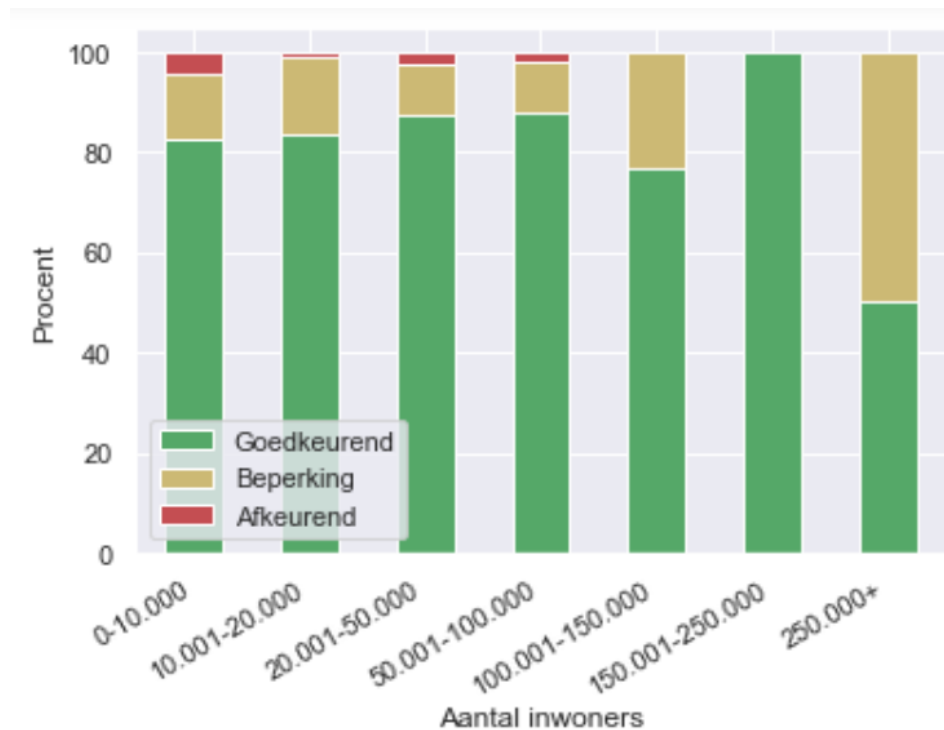
*Grafiek 2. Oordeel accountants per jaar*



In 2015 kreeg nog slechts de helft van de gemeenten een goedkeurende verklaring voor rechtmatigheid, een gevolg van de decentralisatie. In de jaren erna steeg het aantal goedkeurende verklaringen weer.

<sup>2</sup> Dit zijn de gemeenten Leerdam, Vianen en Zederik, die op 1 januari 2019 samen zijn opgegaan in de gemeente Vijfheerenlanden. Vijfheerenlanden verwacht dat de controleverklaringen in november komen.

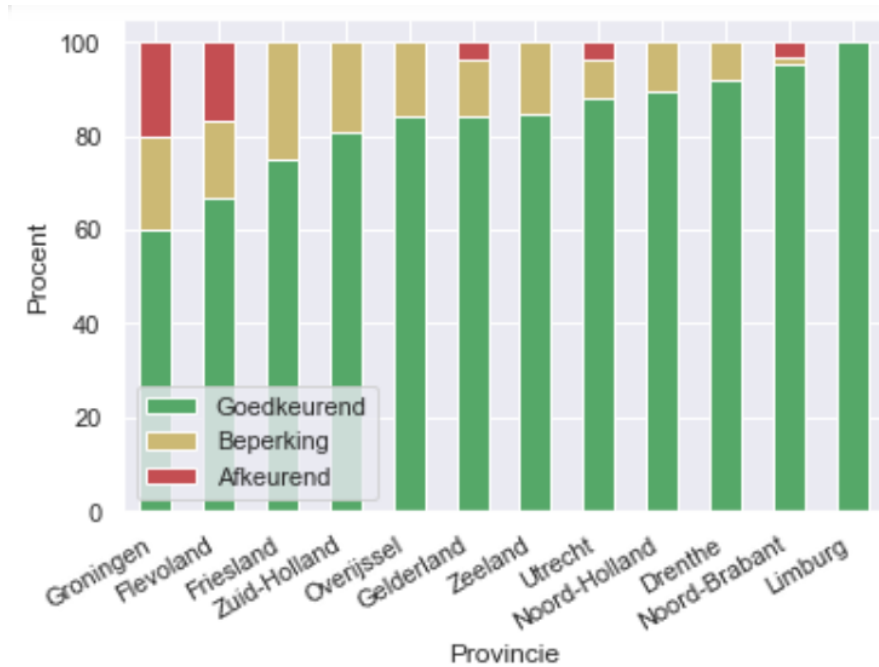
Grafiek 3. Aandeel oordelen accountant op rechtmatigheid uitgesplitst naar grootteklasse gemeente



Het aandeel verklaringen met beperking is vrij vergelijkbaar tussen de grootteklassen. Gemeenten met tussen de 150.001 en 250.000 inwoners hadden alleen goedkeurende verklaringen. De allergrootste gemeenten scoren juist minder. De grote uitslag wordt deels verklaard doordat deze klasse maar 4 gemeenten bevat en 2 ervan geen goedkeurende verklaring kregen.

Vooraf gemeenten in de kleinste grootteklasse kregen een afkeurend oordeel op rechtmatigheid van hun accountant. In andere grootteklassen werden vooral verklaringen met beperking gegeven. Van de gemeenten die tussen de 10.001 en 20.000 inwoners hebben en geen goedkeurende verklaring kregen, is bijna de helft (42 procent) inmiddels opgegaan in grotere gemeenten bij herindelingen.

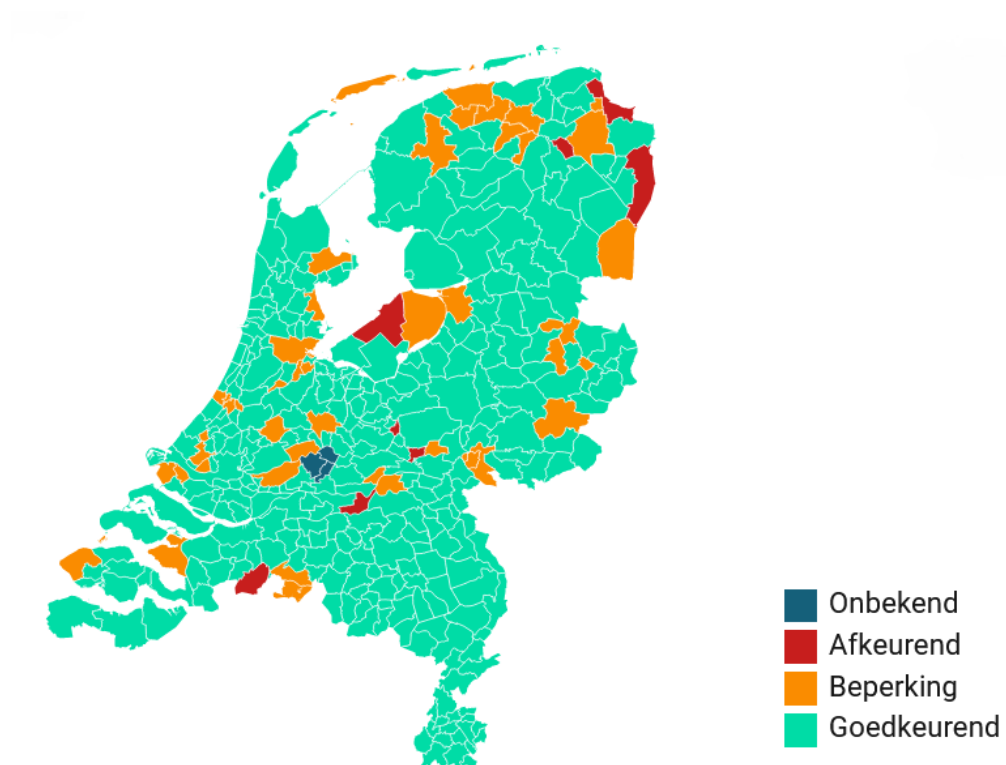
Grafiek 4. Aandeel accountant uitgesplitst naar provincie



Het aandeel goedkeurende verklaringen verschilt sterk per regio. Net als vorig jaar is Groningen de provincie waar het aandeel gemeenten met een niet-goedkeurende verklaring op rechtmatigheid het grootst is. Flevoland, dat slechts zes gemeenten bevat (waarvan één een verklaring met beperking kreeg, en één een afkeurende verklaring), volgt.

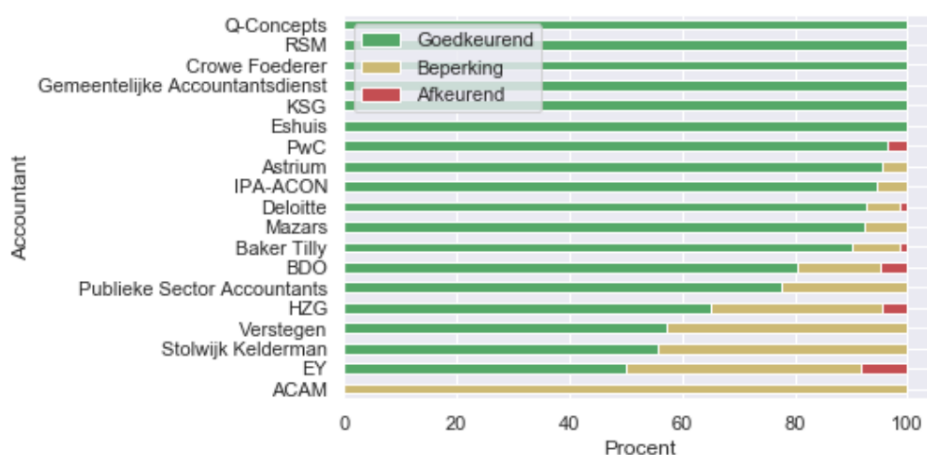
Ook Friesland en Zuid-Holland is het aandeel gemeenten zonder goedkeurende verklaring van de accountant ruim boven het gemiddelde. In slechts één provincie, Limburg, hebben alle gemeenten een goedkeurende verklaring op rechtmatigheid.

Grafiek 5. Oordeel accountant op rechtmatigheid per gemeente



## Accountants

*Grafiek 6. Aandeel oordelen uitgesplitst naar accountant*



De variatie in het aandeel goedkeurende verklaringen die accountants afgaven, lijkt vooral een gevolg van regionale variatie. Kantoren die veel jaarrekeningen niet goedkeurden op rechtmatigheid, werken in regio's waar veel gemeenten problemen hebben, met uitzondering van het landelijke kantoor EY. Verder hebben accountantskantoren aan de uitersten van deze grafiek – dus die veel of juist weinig niet-goedkeurende verklaringen afgaven – minder gemeenten als klant dan kantoren in het midden.

*Tabel 2. Aantal gemeenten per accountant*

Accountant	Aantal gemeenten	Accountant	Aantal gemeenten
Baker Tilly	85	Stolwijk Kelderman	9
Deloitte	68	RSM	9
BDO	62	Verstegen	7
PwC	28	Crowe Foederer	6
HZG	23	KSG	5
Astrium	21	Eshuis	3
IPA-ACON	18	Q-Concepts	1
EY	12	Gemeentelijke Accountantsdienst	1
Mazars	12	ACAM	1
Publieke Sector Accountants	9		

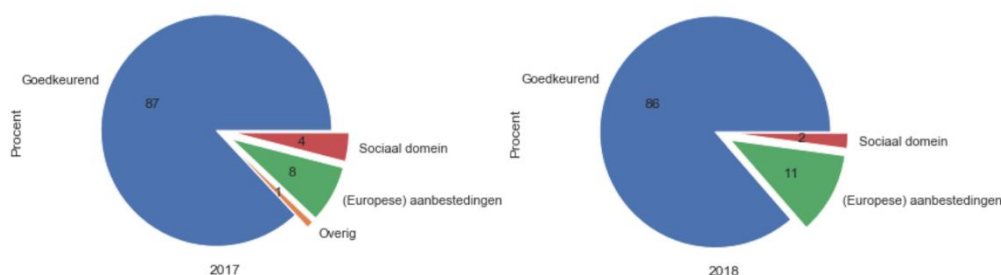
De controles van gemeenten zijn door 17 kantoren gedaan, net al vorig jaar. Verder zijn 2 controles gedaan door gemeentelijke diensten. De markt voor controles van gemeenten is wel in beweging. De in de publieke sector actieve *Big Four*-kantoren – Deloitte, EY, PwC – controleren aanzienlijk minder gemeenten dan enkele jaren geleden, een gat dat is opgevuld door kleinere spelers.





## Oorzaak van niet afgeven goedkeurende verklaring

*Grafiek 7. Strekking accountantsverklaring per domein*



Fouten en onzekerheden in het sociaal domein waren vorig jaar al niet meer de voornaamste reden voor het niet afgeven van een goedkeurende verklaring. Het vaakst kregen gemeenten geen goedkeurende verklaring op rechtmatigheid omdat ze de regels voor (Europese) aanbestedingen niet correct hadden gevolgd.<sup>3</sup>

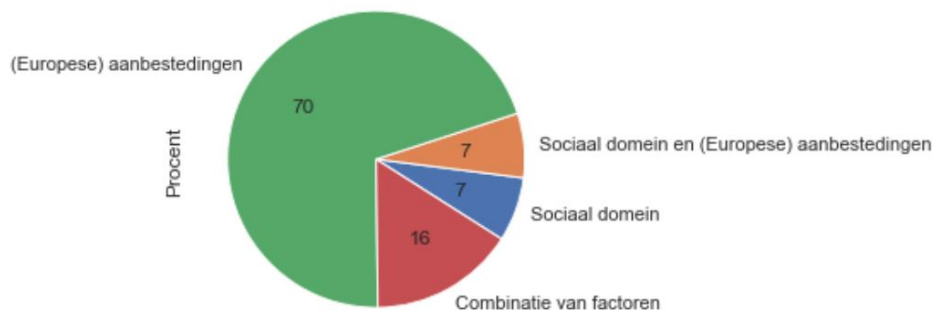
Dit jaar is dat beeld nog sterker. Bij de controle over 2017 was het niet naleven van (Europese) aanbestedingsregels bij 8 procent van de gemeenten de voornaamste oorzaak van een niet-goedkeurende verklaring. Dat wil zeggen: op dat terrein was de rechtmatigheidsfout het grootst.

Bij de controle over 2018 was het aandeel gemeenten die door het niet naleven van (Europese) aanbestedingsregels geen goedkeurende verklaring kregen, gestegen naar 11 procent. Het aandeel gemeenten waar het sociaal domein de belangrijkste reden vormde voor een niet-goedkeurende verklaring, daalde juist van 4 naar 2 procent.

Het aandeel gemeenten waar de niet-goedkeurende verklaring een andere oorzaak had, daalde van 1 naar, afgerond 0 procent. Het gaat hier om zaken als het niet correct waarderen van voorzieningen of grondposities, of het niet opstellen van balans en overzicht van baten en lasten volgens de BBV-regels.

<sup>3</sup> In de kwantitatieve analyse is uitgegaan van het onderscheid dat de accountant heeft gemaakt, bij de uitsplitsing van de fouten en onzekerheden. In de regel wordt hierbij een onderscheid gemaakt naar fouten en onzekerheden, die betrekking hebben op onder meer: zorg in natura, PGB's en aanbestedingen. Het kan zijn dat een fout of onzekerheid die betrekking heeft op een aanbesteding in het sociaal domein, óf bijvoorbeeld onder zorg in natura óf onder het kopje (Europese) aanbestedingen is gerubriceerd door de accountant. In alle gevallen is de indeling van de accountant als uitgangspunt genomen.

Grafiek 8. Oorzaken overschrijden materialiteitsgrens



Hierboven staat de analyse van de belangrijkste oorzaak van het niet ontvangen van een goedkeurende verklaring *per gemeente*. Nu wordt gekeken naar *alle* materiële afwijkingen die gemeenten zonder goedkeurende verklaring samen hadden.

In ruim twee derde van de gemeenten die geen goedkeurende verklaring kregen, was de rechtmatigheidsfout op Europese aanbestedingen alleen al genoeg om geen goedkeurende verklaring te krijgen. In 7 procent van de gevallen hadden gemeenten zowel op het sociaal domein als op het gebied van (Europese) aanbestedingen afwijkingen die materialiteit overschreden.

Nog eens 7 procent had alleen materiële fouten in het sociaal domein, en 16 procent kreeg geen goedkeurende verklaring door een combinatie van factoren.

Kenniscentrum Europa Decentraal analyseerde de gemeenten die als gevolg van het niet volgen van Europese aanbestedingsrichtlijnen geen goedkeurende verklaring op rechtmatigheid kregen. De volgende 5 fouten werden volgens het kenniscentrum voor decentrale overheden het meest gemaakt.

1. Gemeenten lieten na om opdrachten boven de Europese drempelwaarden op de juiste wijze aan te besteden. Soms doordat opdrachten verkeerd zijn geraamd en in de loop van de opdracht boven de drempelwaarde uitkomen, soms omdat er in de organisatie op leveranciersniveau wordt gedacht, in plaats van op het niveau van soortgelijke diensten. Waardoor overeenkomstige opdrachten van verschillende opdrachtnemers ten onrechte niet gezamenlijk Europees worden aanbesteed.
2. Gemeenten verlengden bestaande opdrachten, terwijl die mogelijkheid niet is opgenomen in de overeenkomst of in de raming van de overheidsopdracht.
3. Gemeenten behandelden de inhuur van personeel ten onrechte als zogeheten IIB-dienst, op in het verleden een verlicht regime van toepassing was. IIB-diensten zijn diensten die in beginsel geen of geringe bijdrage leveren aan de eenwording van de interne markt.
4. Gemeenten volgden ten onrechte geen aanbestedingsprocedure bij de inkoop van ICT-leveringen en diensten. Software-applicaties en de

bijbehorende dienstverlening worden vaak van de zittende leverancier afgenomen.

5. Gemeenten hadden de documentatie niet op orde: ramingen, contracten, uitgaven. De uitvoering van de contracten wordt niet altijd gecontroleerd.

## Bijlage: resultaten per gemeente

*Tabel 3. Gemeenten die drie jaar op rij geen goedkeurende verklaring voor rechtmatigheid kregen*

	Gemeente		Gemeente
1	Appingedam	9	Kollumerland en Nieuwkruisland
2	Bodegraven-Reeuwijk	10	Lelystad
3	Dantumadiel	11	Midden-Groningen*
4	Delfzijl	12	Tiel
5	Dongeradeel	13	Uithoorn
6	Dronten	14	Westerwolde**
7	Edam-Volendam	15	Zuidhorn
8	Haren		

4

Het aantal gemeenten dat 3 jaar op rij geen goedkeurende verklaring kreeg, is gedaald van 25 vorig jaar naar 15 dit jaar. Van de groep van 25 van vorig jaar, kregen 11 gemeenten dit jaar een goedkeurende verklaring. Die verdwijnen dus uit de lijst. Nog eens 11 gemeenten kregen geen goedkeurende verklaring, en staan er dus nog steeds op.

De overige 3 gemeenten uit de lijst van vorig jaar zijn opgegaan in 2 grotere gemeenten bij herindelingen. 2 gemeenten die dit jaar in de lijst staan, zijn op 1 januari 2019 opgegaan in grotere gemeenten<sup>5</sup>.

Die grotere gemeenten kregen geen goedkeurende verklaringen en staan daarom in de lijst. Verder zijn er 2 nieuwe gemeenten bij gekomen die 3 jaar op rij geen goedkeurende verklaring hadden. Gemeenten in deze groep hebben vaak

---

<sup>4</sup> \* De gemeenten Hoogezand-Sappemeer, Menterwolde en Slochteren zijn opgegaan in deze gemeente. Hoogezand-Sappemeer had vorig jaar driemaal op rij geen goedkeurende verklaring op rechtmatigheid en goed is voor meer dan de helft van de inwoners van de gemeente Midden-Groningen, dat dit jaar ook geen goedkeurende verklaring kreeg. Daarom staat Midden-Groningen nu in deze lijst.

\*\* De gemeenten Vlagtwedde en Bellingwedde, die vorig jaar driemaal op rij geen goedkeurende verklaring op rechtmatigheid hadden, zijn opgegaan in de gemeente Westerwolde, dat dit jaar geen goedkeurende verklaring kreeg en daarom in de lijst staat.

<sup>5</sup> Haren is opgegaan in de gemeente Groningen, Zuidhorn in de gemeente Westerkwartier

meerdere materiële fouten en onzekerheden die ervoor zorgden dat ze over 2018 geen goedkeurende verklaringen kregen.

*Tabel 4. Verklaring accountant per gemeente*

<u>Gemeentenaam</u>	<u>Getrouwheid</u>	<u>Rechtmatigheid</u>	<u>Gemeentenaam</u>	<u>Getrouwheid</u>	<u>Rechtmatigheid</u>
's-Gravenhage	Goedkeurend	Goedkeurend	Lingewaard	Goedkeurend	Goedkeurend
's-Hertogenbosch	Goedkeurend	Goedkeurend	Lisse	Goedkeurend	Goedkeurend
Aa en Hunze	Goedkeurend	Goedkeurend	Lochem	Goedkeurend	Goedkeurend
Aalborg	Goedkeurend	Goedkeurend	Loon op Zand	Goedkeurend	Goedkeurend
Aalsmeer	Goedkeurend	Goedkeurend	Lopik	Goedkeurend	Beperking
Aalten	Goedkeurend	Goedkeurend	Loppersum	Goedkeurend	Goedkeurend
Achtkarspelen	Goedkeurend	Goedkeurend	Losser	Goedkeurend	Goedkeurend
Alblasserdam	Goedkeurend	Goedkeurend	Maasdriel	Goedkeurend	Afkeurend
Albrandswaard	Goedkeurend	Goedkeurend	Maasgouw	Goedkeurend	Goedkeurend
Alkmaar	Goedkeurend	Goedkeurend	Maassluis	Goedkeurend	Goedkeurend
Almelo	Goedkeurend	Goedkeurend	Maastricht	Goedkeurend	Goedkeurend
Almere	Goedkeurend	Goedkeurend	Marum	Goedkeurend	Goedkeurend
Alphen aan den Rijn	Goedkeurend	Goedkeurend	Medemblik	Goedkeurend	Beperking
Alphen-Chaam	Goedkeurend	Afkeurend	Meerssen	Goedkeurend	Goedkeurend
Ameland	Goedkeurend	Goedkeurend	Meerijstad	Goedkeurend	Goedkeurend
Amersfoort	Goedkeurend	Goedkeurend	Meppel	Goedkeurend	Goedkeurend
Amstelveen	Goedkeurend	Goedkeurend	Middelburg	Goedkeurend	Goedkeurend
Amsterdam	Goedkeurend	Beperking	Midden-Delfland	Goedkeurend	Beperking
Apeldoorn	Goedkeurend	Goedkeurend	Midden-Drenthe	Goedkeurend	Goedkeurend
Appingedam	Goedkeurend	Beperking	Midden-Groningen	Goedkeurend	Afkeurend
Arnhem	Goedkeurend	Goedkeurend	Mill en Sint Hubert	Goedkeurend	Goedkeurend
Assen	Goedkeurend	Goedkeurend	Moerdijk	Goedkeurend	Goedkeurend
Asten	Goedkeurend	Goedkeurend	Molenwaard	Goedkeurend	Beperking
Baarle-Nassau	Beperking	Beperking	Montferland	Goedkeurend	Goedkeurend
Baarn	Goedkeurend	Goedkeurend	Montfoort	Goedkeurend	Goedkeurend
Barendrecht	Goedkeurend	Goedkeurend	Mook en Middelaar	Goedkeurend	Goedkeurend
Barneveld	Goedkeurend	Goedkeurend	Neder-Betuwe	Goedkeurend	Goedkeurend

<u>Gemeentenaam</u>	<u>Getrouwheid</u>	<u>Rechtmatigheid</u>	<u>Gemeentenaam</u>	<u>Getrouwheid</u>	<u>Rechtmatigheid</u>
<b>Bedum</b>	Goedkeurend	Goedkeurend	<b>Nederweert</b>	Goedkeurend	Goedkeurend
<b>Beek</b>	Goedkeurend	Goedkeurend	<b>Neerijnen</b>	Goedkeurend	Goedkeurend
<b>Beemster</b>	Goedkeurend	Goedkeurend	<b>Nieuwegein</b>	Goedkeurend	Goedkeurend
<b>Beesel</b>	Goedkeurend	Goedkeurend	<b>Nieuwkoop</b>	Goedkeurend	Goedkeurend
<b>Berg en Dal</b>	Goedkeurend	Goedkeurend	<b>Nijkerk</b>	Goedkeurend	Goedkeurend
<b>Bergeijk</b>	Goedkeurend	Goedkeurend	<b>Nijmegen</b>	Goedkeurend	Goedkeurend
<b>Bergen (L.)</b>	Goedkeurend	Goedkeurend	<b>Nissewaard</b>	Goedkeurend	Goedkeurend
<b>Bergen (NH.)</b>	Goedkeurend	Goedkeurend	<b>Noord-Beveland</b>	Goedkeurend	Goedkeurend
<b>Bergen op Zoom</b>	Goedkeurend	Goedkeurend	<b>Noordenveld</b>	Goedkeurend	Goedkeurend
<b>Berkelland</b>	Goedkeurend	Beperking	<b>Noordoostpolder</b>	Goedkeurend	Goedkeurend
<b>Bernheze</b>	Goedkeurend	Goedkeurend	<b>Noordwijk</b>	Goedkeurend	Goedkeurend
<b>Best</b>	Goedkeurend	Goedkeurend	<b>Noordwijkerhout</b>	Goedkeurend	Goedkeurend
<b>Beuningen</b>	Goedkeurend	Goedkeurend	<b>Nuene Gerwen en Nederwetten</b>	Goedkeurend	Goedkeurend
<b>Beverwijk</b>	Goedkeurend	Goedkeurend	<b>Nunspeet</b>	Goedkeurend	Goedkeurend
<b>Binnenmaas</b>	Goedkeurend	Goedkeurend	<b>Nuth</b>	Goedkeurend	Goedkeurend
<b>Bladel</b>	Goedkeurend	Goedkeurend	<b>Oegstgeest</b>	Goedkeurend	Beperking
<b>Blaricum</b>	Goedkeurend	Goedkeurend	<b>Oirschot</b>	Goedkeurend	Goedkeurend
<b>Bloemendaal</b>	Goedkeurend	Goedkeurend	<b>Oisterwijk</b>	Goedkeurend	Goedkeurend
<b>Bodegraven-Reeuwijk</b>	Goedkeurend	Beperking	<b>Oldambt</b>	Goedkeurend	Goedkeurend
<b>Boekel</b>	Goedkeurend	Goedkeurend	<b>Oldebroek</b>	Goedkeurend	Goedkeurend
<b>Borger-Odoorn</b>	Goedkeurend	Goedkeurend	<b>Oldenzaal</b>	Goedkeurend	Goedkeurend
<b>Borne</b>	Goedkeurend	Beperking	<b>Olst-Wijhe</b>	Goedkeurend	Goedkeurend
<b>Borsele</b>	Goedkeurend	Goedkeurend	<b>Ommen</b>	Goedkeurend	Goedkeurend
<b>Boxmeer</b>	Goedkeurend	Goedkeurend	<b>Onderbanken</b>	Goedkeurend	Goedkeurend
<b>Boxtel</b>	Goedkeurend	Goedkeurend	<b>Oost Gelre</b>	Goedkeurend	Goedkeurend
<b>Breda</b>	Goedkeurend	Goedkeurend	<b>Oosterhout</b>	Goedkeurend	Goedkeurend
<b>Brielle</b>	Goedkeurend	Beperking	<b>Ooststellingwerf</b>	Goedkeurend	Goedkeurend
<b>Bronckhorst</b>	Goedkeurend	Goedkeurend	<b>Oostzaan</b>	Goedkeurend	Goedkeurend
<b>Brummen</b>	Goedkeurend	Goedkeurend	<b>Opmeer</b>	Goedkeurend	Goedkeurend

<u>Gemeentenaam</u>	<u>Getrouwheid</u>	<u>Rechtmatigheid</u>	<u>Gemeentenaam</u>	<u>Getrouwheid</u>	<u>Rechtmatigheid</u>
<b>Brunssum</b>	Goedkeurend	Goedkeurend	<b>Opsterland</b>	Goedkeurend	Goedkeurend
<b>Bunnik</b>	Goedkeurend	Goedkeurend	<b>Oss</b>	Goedkeurend	Goedkeurend
<b>Bunschoten</b>	Goedkeurend	Goedkeurend	<b>Oud-Beijerland</b>	Goedkeurend	Goedkeurend
<b>Buren</b>	Goedkeurend	Goedkeurend	<b>Oude IJsselstreek</b>	Goedkeurend	Goedkeurend
<b>Capelle aan den IJssel</b>	Goedkeurend	Goedkeurend	<b>Ouder-Amstel</b>	Goedkeurend	Beperking
<b>Castricum</b>	Goedkeurend	Goedkeurend	<b>Oudewater</b>	Goedkeurend	Goedkeurend
<b>Coevorden</b>	Goedkeurend	Goedkeurend	<b>Overbetuwe</b>	Goedkeurend	Goedkeurend
<b>Cranendonck</b>	Goedkeurend	Goedkeurend	<b>Papendrecht</b>	Goedkeurend	Goedkeurend
<b>Cromstrijen</b>	Goedkeurend	Goedkeurend	<b>Peel en Maas</b>	Goedkeurend	Goedkeurend
<b>Cuijk</b>	Goedkeurend	Goedkeurend	<b>Pekela</b>	Goedkeurend	Goedkeurend
<b>Culemborg</b>	Goedkeurend	Goedkeurend	<b>Pijnacker-Nootdorp</b>	Goedkeurend	Goedkeurend
<b>Dalfsen</b>	Goedkeurend	Goedkeurend	<b>Purmerend</b>	Goedkeurend	Goedkeurend
<b>Dantumadiel</b>	Goedkeurend	Beperking	<b>Putten</b>	Goedkeurend	Goedkeurend
<b>De Bilt</b>	Goedkeurend	Goedkeurend	<b>Raalte</b>	Goedkeurend	Goedkeurend
<b>De Fryske Marren</b>	Goedkeurend	Goedkeurend	<b>Reimerswaal</b>	Goedkeurend	Goedkeurend
<b>De Marne</b>	Goedkeurend	Goedkeurend	<b>Renkum</b>	Beperking	Beperking
<b>De Ronde Venen</b>	Goedkeurend	Goedkeurend	<b>Renswoude</b>	Goedkeurend	Afkeurend
<b>De Wolden</b>	Goedkeurend	Goedkeurend	<b>Reusel-De Mierden</b>	Goedkeurend	Goedkeurend
<b>Delft</b>	Goedkeurend	Goedkeurend	<b>Rheden</b>	Goedkeurend	Goedkeurend
<b>Delfzijl</b>	Goedkeurend	Afkeurend	<b>Rhenen</b>	Goedkeurend	Goedkeurend
<b>Den Helder</b>	Goedkeurend	Goedkeurend	<b>Ridderkerk</b>	Goedkeurend	Goedkeurend
<b>Deurne</b>	Goedkeurend	Goedkeurend	<b>Rijssen-Holten</b>	Goedkeurend	Goedkeurend
<b>Deventer</b>	Goedkeurend	Goedkeurend	<b>Rijswijk</b>	Goedkeurend	Beperking
<b>Diemen</b>	Goedkeurend	Goedkeurend	<b>Roerdalen</b>	Goedkeurend	Goedkeurend
<b>Dinkelland</b>	Goedkeurend	Goedkeurend	<b>Roermond</b>	Goedkeurend	Goedkeurend
<b>Doesburg</b>	Goedkeurend	Goedkeurend	<b>Roosendaal</b>	Goedkeurend	Goedkeurend
<b>Doetinchem</b>	Goedkeurend	Goedkeurend	<b>Rotterdam</b>	Goedkeurend	Goedkeurend
<b>Dongen</b>	Goedkeurend	Goedkeurend	<b>Rozendaal</b>	Goedkeurend	Goedkeurend
<b>Dongeradeel</b>	Goedkeurend	Beperking	<b>Rucphen</b>	Goedkeurend	Goedkeurend



<b><u>Gemeentenaam</u></b>	<b><u>Getrouwheid</u></b>	<b><u>Rechtmatigheid</u></b>	<b><u>Gemeentenaam</u></b>	<b><u>Getrouwheid</u></b>	<b><u>Rechtmatigheid</u></b>
<b>Dordrecht</b>	Goedkeurend	Goedkeurend	<b>Schagen</b>	Goedkeurend	Goedkeurend
<b>Drechterland</b>	Goedkeurend	Goedkeurend	<b>Scherpenzeel</b>	Goedkeurend	Goedkeurend
<b>Drimmelen</b>	Goedkeurend	Goedkeurend	<b>Schiedam</b>	Goedkeurend	Goedkeurend
<b>Dronten</b>	Goedkeurend	Beperking	<b>Schiermonnikoog</b>	Goedkeurend	Goedkeurend
<b>Druuten</b>	Goedkeurend	Goedkeurend	<b>Schinnen</b>	Goedkeurend	Goedkeurend
<b>Duiven</b>	Beperking	Beperking	<b>Schouwen-Duiveland</b>	Goedkeurend	Goedkeurend
<b>Echt-Susteren</b>	Goedkeurend	Goedkeurend	<b>Simpelveld</b>	Goedkeurend	Goedkeurend
<b>Edam-Volendam</b>	Goedkeurend	Beperking	<b>Sint Anthonis</b>	Goedkeurend	Goedkeurend
<b>Ede</b>	Goedkeurend	Goedkeurend	<b>Sint-Michiëlsgestel</b>	Goedkeurend	Goedkeurend
<b>Eemnes</b>	Goedkeurend	Goedkeurend	<b>Sittard-Geleen</b>	Goedkeurend	Goedkeurend
<b>Eemsmond</b>	Goedkeurend	Goedkeurend	<b>Sliedrecht</b>	Goedkeurend	Goedkeurend
<b>Eersel</b>	Goedkeurend	Goedkeurend	<b>Sluis</b>	Goedkeurend	Goedkeurend
<b>Eijsden-Margraten</b>	Goedkeurend	Goedkeurend	<b>Smallingerland</b>	Goedkeurend	Goedkeurend
<b>Eindhoven</b>	Goedkeurend	Goedkeurend	<b>Soest</b>	Goedkeurend	Goedkeurend
<b>Elburg</b>	Goedkeurend	Goedkeurend	<b>Someren</b>	Goedkeurend	Goedkeurend
<b>Emmen</b>	Goedkeurend	Beperking	<b>Son en Breugel</b>	Goedkeurend	Goedkeurend
<b>Enkhuizen</b>	Goedkeurend	Goedkeurend	<b>Stadskanaal</b>	Goedkeurend	Goedkeurend
<b>Enschede</b>	Goedkeurend	Goedkeurend	<b>Staphorst</b>	Goedkeurend	Goedkeurend
<b>Epe</b>	Goedkeurend	Goedkeurend	<b>Stede Broec</b>	Goedkeurend	Goedkeurend
<b>Ermelo</b>	Goedkeurend	Goedkeurend	<b>Steenbergen</b>	Goedkeurend	Goedkeurend
<b>Etten-Leur</b>	Goedkeurend	Goedkeurend	<b>Steenwijkerland</b>	Goedkeurend	Goedkeurend
<b>Ferwerderadiel</b>	Goedkeurend	Goedkeurend	<b>Stein</b>	Goedkeurend	Goedkeurend
<b>Geertruidenberg</b>	Goedkeurend	Goedkeurend	<b>Stichtse Vecht</b>	Goedkeurend	Goedkeurend
<b>Geldermalsen</b>	Goedkeurend	Goedkeurend	<b>Strijen</b>	Goedkeurend	Goedkeurend
<b>Geldrop-Mierlo</b>	Goedkeurend	Goedkeurend	<b>Súdwest-Fryslân</b>	Goedkeurend	Goedkeurend
<b>Gemert-Bakel</b>	Goedkeurend	Goedkeurend	<b>Ten Boer</b>	Goedkeurend	Goedkeurend
<b>Gennep</b>	Goedkeurend	Goedkeurend	<b>Terneuzen</b>	Goedkeurend	Goedkeurend
<b>Giessenlanden</b>	Goedkeurend	Goedkeurend	<b>Terschelling</b>	Beperking	Beperking
<b>Gilze en Rijen</b>	Goedkeurend	Goedkeurend	<b>Texel</b>	Goedkeurend	Goedkeurend

<b><u>Gemeentenaam</u></b>	<b><u>Getrouwheid</u></b>	<b><u>Rechtmatigheid</u></b>	<b><u>Gemeentenaam</u></b>	<b><u>Getrouwheid</u></b>	<b><u>Rechtmatigheid</u></b>
<b>Goeree-Overflakkee</b>	Goedkeurend	Goedkeurend	<b>Teylingen</b>	Goedkeurend	Goedkeurend
<b>Goes</b>	Goedkeurend	Goedkeurend	<b>Tholen</b>	Goedkeurend	Beperking
<b>Goirle</b>	Goedkeurend	Goedkeurend	<b>Tiel</b>	Goedkeurend	Beperking
<b>Gooise Meren</b>	Goedkeurend	Goedkeurend	<b>Tilburg</b>	Goedkeurend	Goedkeurend
<b>Gorinchem</b>	Goedkeurend	Goedkeurend	<b>Tubbergen</b>	Goedkeurend	Goedkeurend
<b>Gouda</b>	Goedkeurend	Goedkeurend	<b>Twenterand</b>	Goedkeurend	Beperking
<b>Grave</b>	Goedkeurend	Goedkeurend	<b>Tynaarlo</b>	Goedkeurend	Goedkeurend
<b>Groningen</b>	Goedkeurend	Goedkeurend	<b>Tytsjerksteradiel</b>	Goedkeurend	Goedkeurend
<b>Grootevast</b>	Goedkeurend	Beperking	<b>Uden</b>	Goedkeurend	Goedkeurend
<b>Gulpen-Wittem</b>	Goedkeurend	Goedkeurend	<b>Uitgeest</b>	Goedkeurend	Goedkeurend
<b>Haaksbergen</b>	Goedkeurend	Goedkeurend	<b>Uithoorn</b>	Goedkeurend	Beperking
<b>Haaren</b>	Goedkeurend	Goedkeurend	<b>Urk</b>	Goedkeurend	Goedkeurend
<b>Haarlem</b>	Goedkeurend	Goedkeurend	<b>Utrecht</b>	Goedkeurend	Beperking
<b>Haarlemmerliede en Spaarnwoude</b>	Goedkeurend	Goedkeurend	<b>Utrechtse Heuvelrug</b>	Goedkeurend	Goedkeurend
<b>Haarlemmermeer</b>	Goedkeurend	Goedkeurend	<b>Vaals</b>	Goedkeurend	Goedkeurend
<b>Halderberge</b>	Goedkeurend	Goedkeurend	<b>Valkenburg aan de Geul</b>	Goedkeurend	Goedkeurend
<b>Hardenberg</b>	Goedkeurend	Goedkeurend	<b>Valkenswaard</b>	Goedkeurend	Goedkeurend
<b>Harderwijk</b>	Goedkeurend	Goedkeurend	<b>Veendam</b>	Goedkeurend	Goedkeurend
<b>Hardinxveld-Giessendam</b>	Goedkeurend	Goedkeurend	<b>Veenendaal</b>	Goedkeurend	Goedkeurend
<b>Haren</b>	Afkeurend	Afkeurend	<b>Veere</b>	Goedkeurend	Beperking
<b>Harlingen</b>	Goedkeurend	Goedkeurend	<b>Veldhoven</b>	Goedkeurend	Goedkeurend
<b>Hattem</b>	Goedkeurend	Goedkeurend	<b>Velsen</b>	Goedkeurend	Goedkeurend
<b>Heemskerk</b>	Goedkeurend	Goedkeurend	<b>Venlo</b>	Goedkeurend	Goedkeurend
<b>Heemstede</b>	Goedkeurend	Goedkeurend	<b>Venray</b>	Goedkeurend	Goedkeurend
<b>Heerde</b>	Goedkeurend	Goedkeurend	<b>Vianen</b>	<i>Onbekend</i>	<i>Onbekend</i>
<b>Heerenveen</b>	Goedkeurend	Goedkeurend	<b>Vlaardingen</b>	Goedkeurend	Beperking
<b>Heerhugowaard</b>	Goedkeurend	Goedkeurend	<b>Vlieland</b>	Goedkeurend	Goedkeurend

<b><u>Gemeentenaam</u></b>	<b><u>Getrouwheid</u></b>	<b><u>Rechtmatigheid</u></b>	<b><u>Gemeentenaam</u></b>	<b><u>Getrouwheid</u></b>	<b><u>Rechtmatigheid</u></b>
<b>Heerlen</b>	Goedkeurend	Goedkeurend	<b>Vlissingen</b>	Goedkeurend	Goedkeurend
<b>Heeze-Leende</b>	Goedkeurend	Goedkeurend	<b>Voerendaal</b>	Goedkeurend	Goedkeurend
<b>Heiloo</b>	Goedkeurend	Goedkeurend	<b>Voorschoten</b>	Goedkeurend	Goedkeurend
<b>Hellendoorn</b>	Goedkeurend	Goedkeurend	<b>Voorst</b>	Goedkeurend	Goedkeurend
<b>Hellevoetsluis</b>	Goedkeurend	Goedkeurend	<b>Vught</b>	Goedkeurend	Goedkeurend
<b>Helmond</b>	Goedkeurend	Goedkeurend	<b>Waadhoeke</b>	Goedkeurend	Goedkeurend
<b>Hendrik-Ido-Ambacht</b>	Goedkeurend	Goedkeurend	<b>Waalre</b>	Goedkeurend	Goedkeurend
<b>Hengelo</b>	Goedkeurend	Goedkeurend	<b>Waalwijk</b>	Goedkeurend	Goedkeurend
<b>Heumen</b>	Goedkeurend	Goedkeurend	<b>Waddinxveen</b>	Goedkeurend	Goedkeurend
<b>Heusden</b>	Goedkeurend	Goedkeurend	<b>Wageningen</b>	Beperking	Afkeurend
<b>Hillegom</b>	Goedkeurend	Goedkeurend	<b>Wassenaar</b>	Goedkeurend	Goedkeurend
<b>Hilvarenbeek</b>	Goedkeurend	Goedkeurend	<b>Waterland</b>	Goedkeurend	Goedkeurend
<b>Hilversum</b>	Goedkeurend	Goedkeurend	<b>Weert</b>	Goedkeurend	Goedkeurend
<b>Hof van Twente</b>	Goedkeurend	Goedkeurend	<b>Weesp</b>	Goedkeurend	Goedkeurend
<b>Hollands Kroon</b>	Goedkeurend	Goedkeurend	<b>Werkendam</b>	Goedkeurend	Goedkeurend
<b>Hoogeveen</b>	Goedkeurend	Goedkeurend	<b>West Maas en Waal</b>	Beperking	Beperking
<b>Hoorn</b>	Goedkeurend	Goedkeurend	<b>Westerveld</b>	Goedkeurend	Goedkeurend
<b>Horst aan de Maas</b>	Goedkeurend	Goedkeurend	<b>Westervoort</b>	Beperking	Beperking
<b>Houten</b>	Goedkeurend	Goedkeurend	<b>Westerwolde</b>	Goedkeurend	Afkeurend
<b>Huizen</b>	Goedkeurend	Goedkeurend	<b>Westland</b>	Goedkeurend	Goedkeurend
<b>Hulst</b>	Goedkeurend	Goedkeurend	<b>Weststellingwerf</b>	Goedkeurend	Goedkeurend
<b>IJsselstein</b>	Goedkeurend	Goedkeurend	<b>Westvoorne</b>	Goedkeurend	Beperking
<b>Kaag en Braassem</b>	Goedkeurend	Goedkeurend	<b>Wierden</b>	Goedkeurend	Beperking
<b>Kampen</b>	Goedkeurend	Beperking	<b>Wijchen</b>	Goedkeurend	Goedkeurend
<b>Kapelle</b>	Goedkeurend	Goedkeurend	<b>Wijdmeren</b>	Goedkeurend	Goedkeurend
<b>Katwijk</b>	Goedkeurend	Beperking	<b>Wijk bij Duurstede</b>	Goedkeurend	Goedkeurend
<b>Kerkrade</b>	Goedkeurend	Goedkeurend	<b>Winsum</b>	Goedkeurend	Goedkeurend
<b>Koggenland</b>	Goedkeurend	Goedkeurend	<b>Winterswijk</b>	Goedkeurend	Goedkeurend

<u>Gemeentenaam</u>	<u>Getrouwheid</u>	<u>Rechtmatigheid</u>	<u>Gemeentenaam</u>	<u>Getrouwheid</u>	<u>Rechtmatigheid</u>
<b>Kollumerland en Nieuwkruisland</b>	Goedkeurend	Beperking	<b>Woensdrecht</b>	Goedkeurend	Goedkeurend
<b>Korendijk</b>	Goedkeurend	Goedkeurend	<b>Woerden</b>	Goedkeurend	Goedkeurend
<b>Krimpen aan den IJssel</b>	Goedkeurend	Goedkeurend	<b>Wormerland</b>	Goedkeurend	Goedkeurend
<b>Krimpenerwaard</b>	Goedkeurend	Goedkeurend	<b>Woudenberg</b>	Goedkeurend	Goedkeurend
<b>Laarbeek</b>	Goedkeurend	Goedkeurend	<b>Woudrichem</b>	Goedkeurend	Goedkeurend
<b>Landerd</b>	Goedkeurend	Goedkeurend	<b>Zaanstad</b>	Goedkeurend	Goedkeurend
<b>Landgraaf</b>	Goedkeurend	Goedkeurend	<b>Zaltbommel</b>	Goedkeurend	Goedkeurend
<b>Landsmeer</b>	Goedkeurend	Goedkeurend	<b>Zandvoort</b>	Goedkeurend	Goedkeurend
<b>Langedijk</b>	Goedkeurend	Goedkeurend	<b>Zederik</b>	<i>Onbekend</i>	<i>Onbekend</i>
<b>Lansingerland</b>	Goedkeurend	Goedkeurend	<b>Zeewolde</b>	Goedkeurend	Goedkeurend
<b>Laren</b>	Goedkeurend	Goedkeurend	<b>Zeist</b>	Goedkeurend	Goedkeurend
<b>Leek</b>	Goedkeurend	Beperking	<b>Zevenaar</b>	Goedkeurend	Beperking
<b>Leerdam</b>	<i>Onbekend</i>	<i>Onbekend</i>	<b>Zoetermeer</b>	Goedkeurend	Goedkeurend
<b>Leeuwarden</b>	Goedkeurend	Beperking	<b>Zoeterwoude</b>	Goedkeurend	Goedkeurend
<b>Leiden</b>	Goedkeurend	Beperking	<b>Zuidhorn</b>	Goedkeurend	Beperking
<b>Leiderdorp</b>	Goedkeurend	Beperking	<b>Zuidplas</b>	Goedkeurend	Goedkeurend
<b>Leidschendam-Voorburg</b>	Goedkeurend	Goedkeurend	<b>Zundert</b>	Goedkeurend	Afkeurend
<b>Lelystad</b>	Goedkeurend	Afkeurend	<b>Zutphen</b>	Goedkeurend	Goedkeurend
<b>Leudal</b>	Goedkeurend	Goedkeurend	<b>Zwartewaterland</b>	Goedkeurend	Goedkeurend
<b>Leusden</b>	Goedkeurend	Goedkeurend	<b>Zwijndrecht</b>	Goedkeurend	Goedkeurend
<b>Lingewaal</b>	Goedkeurend	Goedkeurend	<b>Zwolle</b>	Goedkeurend	Goedkeurend