



# Openingsplan

## Scenario naar heropening samenleving

**Basisregels**

**Wassen**

Was vaak je handen.

Hoest en nies in je elleboog.

**Afstand**

Houd 1,5 meter afstand.

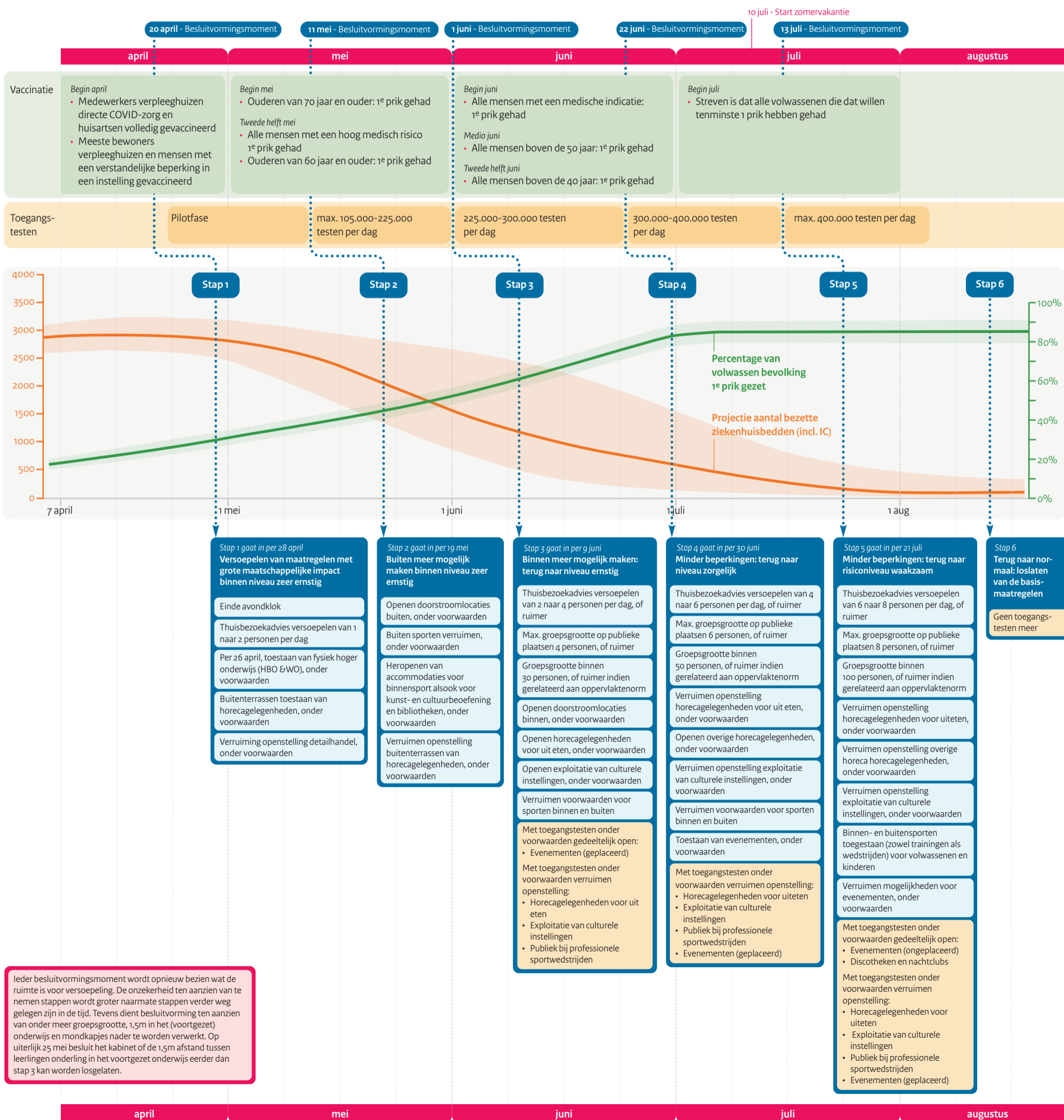
Vermijd drukke plekken.

**Testen**

Klachten? Blijf thuis.

Laat je direct testen.

Dit is een indicatieve schets en onderstaande momenten en maatregelen zijn afhankelijk van het epidemiologisch beeld en andere ontwikkelingen, zoals de levering van vaccinaties en de vaccinatiestrategie. Als het epidemiologisch beeld wijzigt, kunnen stappen in de tijd naar voren worden gehaald of naar achter worden geschoven. Dit openingsplan dient in samenhang met de routekaart te worden gezien.



Ieder besluitvormingsmoment wordt opnieuw gezien wat de ruimte is voor versoepeling. De onzekerheid ten aanzien van nemen stappen wordt groter naarmate stappen verder weg gelegen zijn in de tijd. Tevens dient besluitvorming ten aanzien van onder meer groepsmaat, 1,5m in het (voortgezet) onderwijs en mondkapjes nader te worden verwerkt. Op uiterlijk 25 mei besluit het kabinet of de 1,5m afstand tussen leerlingen onderling in het voortgezet onderwijs eerder dan stap 3 kan worden losgelaten.