



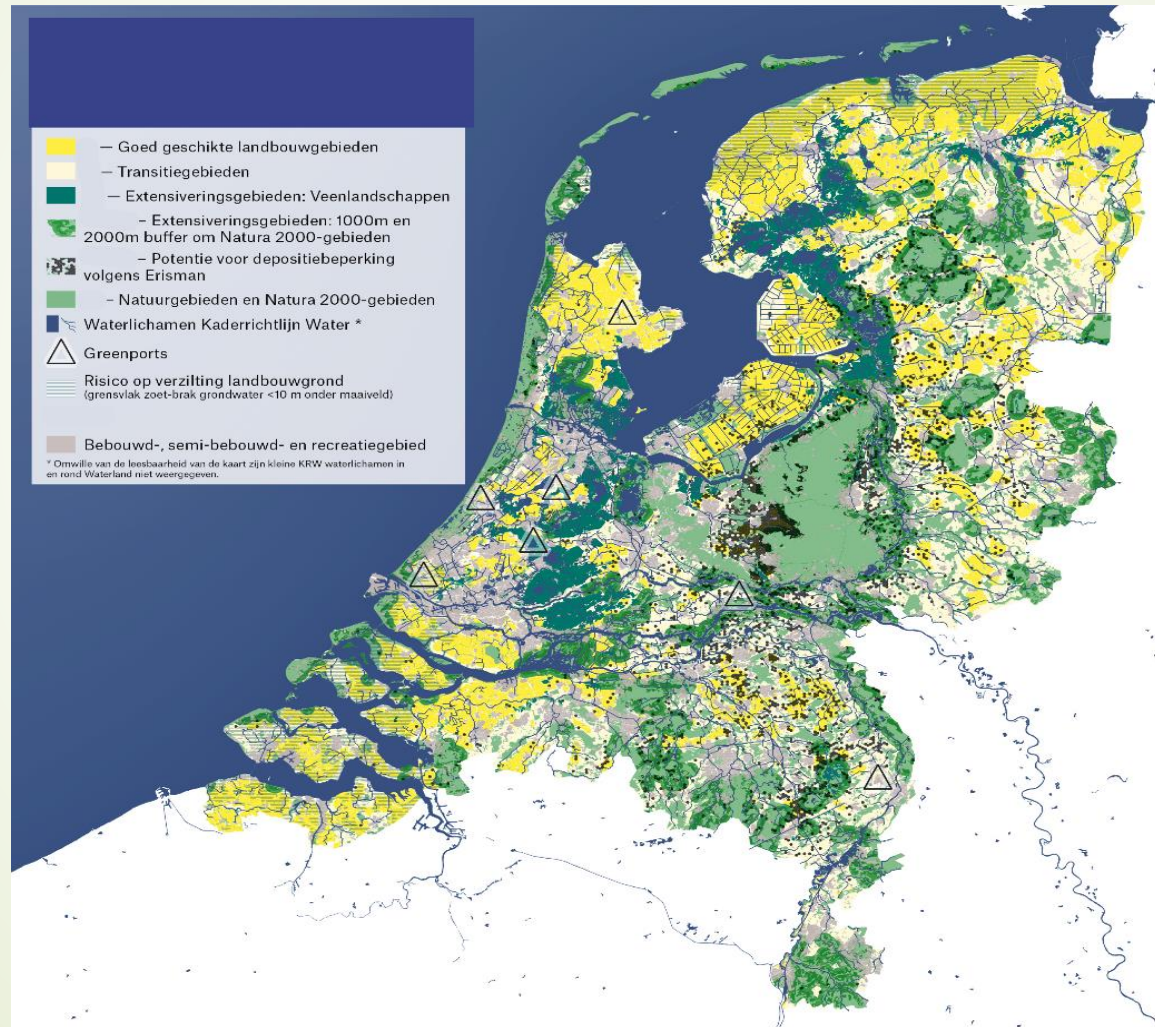
Coalitieoverleg 01-06



Nationaal programma landelijk gebied

- Richt zich op drie kerndoelen: (1) natuur (inclusief stikstofreductie), (2) water en (3) klimaat.
- De samenhang van de drie kerndoelen en de maatregelen die nodig zijn om de doelen te realiseren is de reden ze samen te brengen in het NPLG. Zo creëren we synergie en voorkomen we situaties waarbij maatregelen voor de verschillende doelen strijdig zijn met elkaar (als bijvoorbeeld urgente stikstofmaatregelen ten koste gaan van maatregelen voor KRW of het klimaatprobleem). In het NPLG moeten de kortere en lange termijn goed met elkaar verbonden worden.
- Het tempo van de uitwerking van de stikstofmaatregelen om het wettelijke stikstofdoel voor 2030 te realiseren, is leidend voor het algemene tempo van de stappen in de lange termijntransitie in het NPLG. Ook voor de opgaven van de Europese Kaderrichtlijn Water (KRW) is de druk hoog: in 2027 moeten de benodigde maatregelen genomen zijn. Voor klimaat moeten in 2030 tussendoelen behaald zijn op weg naar een klimaatneutrale samenleving in 2050.
- Het NPLG gaat sturen op de ruimtelijke consequenties van de drie doelstellingen. Via structurerende keuzes helpt het NPLG alle benodigde veranderingen in het landelijk gebied zoveel mogelijk in samenhang vorm te geven. Het NPLG werkt het benodigde ruimtegebruik uit in relatie tot de transitie van de landbouw, van de beoogde nieuwe natuur en van de natuurinclusieve landbouw, met zoals gezegd het bodem- en watersysteem als vertrekpunt. Daarnaast maken de leefbaarheid en vitaliteit van het landelijk gebied en het realiseren van een goede omgevingskwaliteit integraal onderdeel uit van de afwegingen.

Globale ruimtelijke weergave van condities water, bodem, natuur en stikstof in relatie tot landbouw



Richtinggevende doelen

Omvang richtinggevende doelen

Het maatwerkscenario leidt tot een richtinggevend emissiereductiedoel die als volgt zijn opgebouwd:

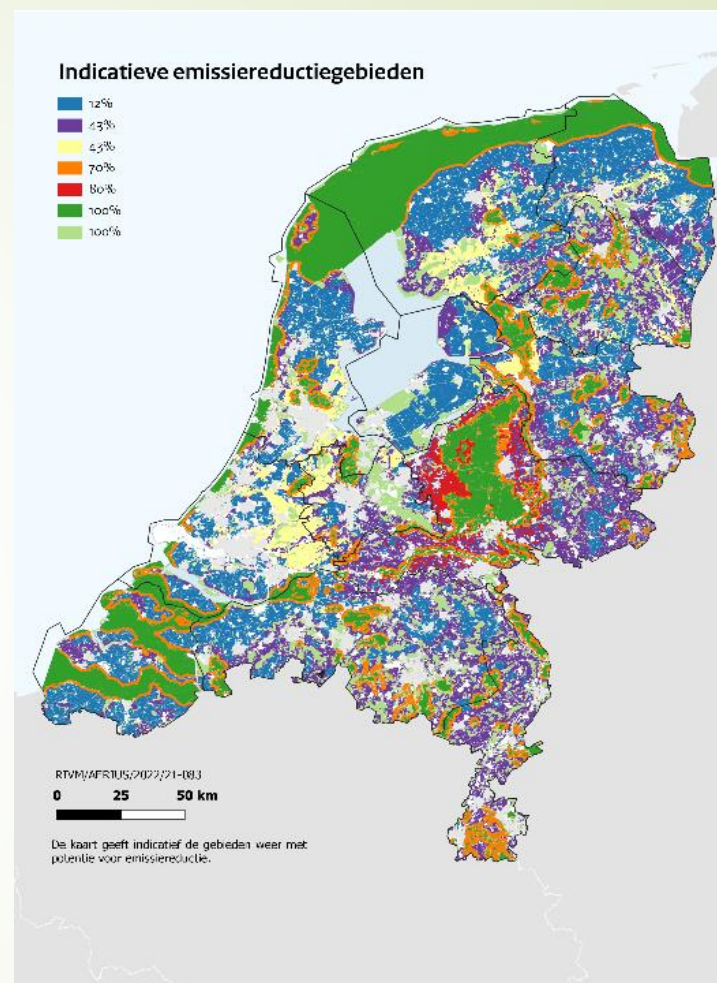
In kton een richtinggevende emissiereductie NH₃ (procentueel en absoluut) **per provincie**;

Hierbij een richtinggevende onderverdeling **per gebiedstype per provincie**, zowel absoluut in hoeveelheden kton NH₃ en procentueel (emissiereductiepercentages);

De daarbij horende **ruimtelijke gebiedsindeling**.

De emissiereductiedoelen zijn afgeleid van de beoogde depositiereductie **per N2000-gebied**.

Provincie x	40% reductie	1.772 ton nh3
A	12%	209
B	43,3%	452
C1	43,3%	230
C2	70%	546
D1	100%	158
D2	100%	178



Proces

2022

mei

Keuzes en doelen naar de gebieden

augustus

Oplevering Notitie Reikwijdte en
Detailniveau (onderdeel planMER)

oktober

Aangevulde keuzes en doelen naar de gebieden
(in aansluiting op de Rijksbrede planning uit de RO-brief)
Hoofdlijnen NPLG naar de Tweede Kamer

2023

januari

Ijkmoment voortgang
provinciale gebiedsprogramma's

voorjaar

Uitgewerkt ontwerpprogramma NPLG
inclusief planMER, start inspraak

juli

Integrale provinciale gebiedsprogramma's gereed

medio

Vaststelling programma NPLG