



2022 – 2023

## Programma

# Een thuis voor iedereen

Een betaalbaar en passend huis vinden is moeilijk. Sommige mensen hebben nog minder kans. Zij bevinden zich in een kwetsbare positie of hebben een specifieke woonbehoefte. Vaak hebben zij, naast een huis, ook zorg en begeleiding nodig.



### Voortgang huisvesting aandachtsgroepen



#### Woondeals leggen basis voor meer sociale huurwoningen

Doel was tot en met 2030:

**250.000**

sociale huurwoningen



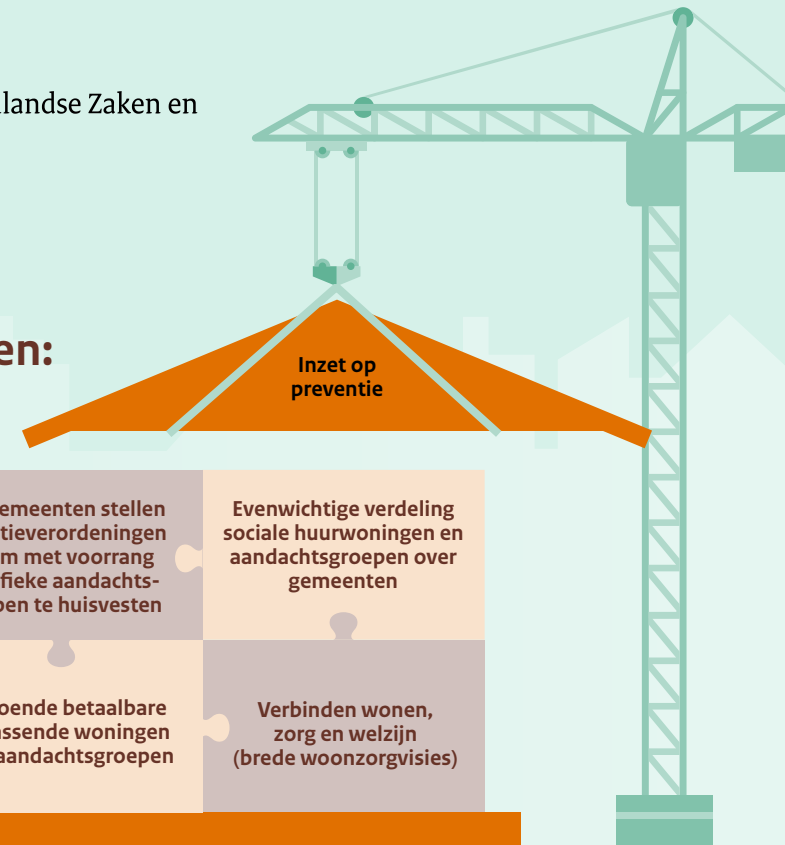
**40.021**

extra voorzien uit woondeals +

**290.021**

**totaal aantal sociale huurwoningen  
voorzien uit 35 woondeals**

## Onze doelen:



Alle gemeenten stellen urgentieverordeningen op om met voorrang specifieke aandachtsgroepen te huisvesten

Evenwichtige verdeling sociale huurwoningen en aandachtsgroepen over gemeenten

Voldoende betaalbare en passende woningen voor aandachtsgroepen

Verbinden wonen, zorg en welzijn (brede woonzorgvisies)

## Wat hebben we bereikt?



#### Afspraak woondeals

290.021 sociale huurwoningen erbij tot en met 2030.



#### Regeling huisvesting aandachtsgroepen

€ 52,1 miljoen verstrekt aan gemeenten voor realisatie woningen voor aandachtsgroepen (levert circa 3000 permanente woonruimten en circa 4800 flexwoningen op).



#### Wetsvoorstel versterking regie op de volkshuisvesting

Doelen en maatregelen Een thuis voor iedereen opgenomen.



#### Zes koploperregio's hard aan de slag met brede woonzorgvisies

Brede woonzorgvisies in 2026 verplicht voor alle gemeenten.



#### Ondersteuningsstructuur verder uitgebreid

Voor onder andere gemeenten en corporaties is er ondersteuning beschikbaar van het Expertteam Huisvesting Aandachtsgroepen, er zijn (online) bijeenkomsten over de opgave en een online platform met uiteenlopende informatie over de huisvesting van aandachtsgroepen.

Rijk, provincie, gemeenten, corporaties, projectontwikkelaars, bouwers, zorg- en maatschappelijke organisaties werken samen verder aan het realiseren van de doelen uit het programma **Een thuis voor iedereen**.

*Aandachtsgroepen zijn: dak- en thuisloze mensen, uitstromers uit een intramurale voorziening, statushouders, mensen met een sociale en/of medische urgentie, arbeidsmigranten, woonwaggebewoners en studenten.*