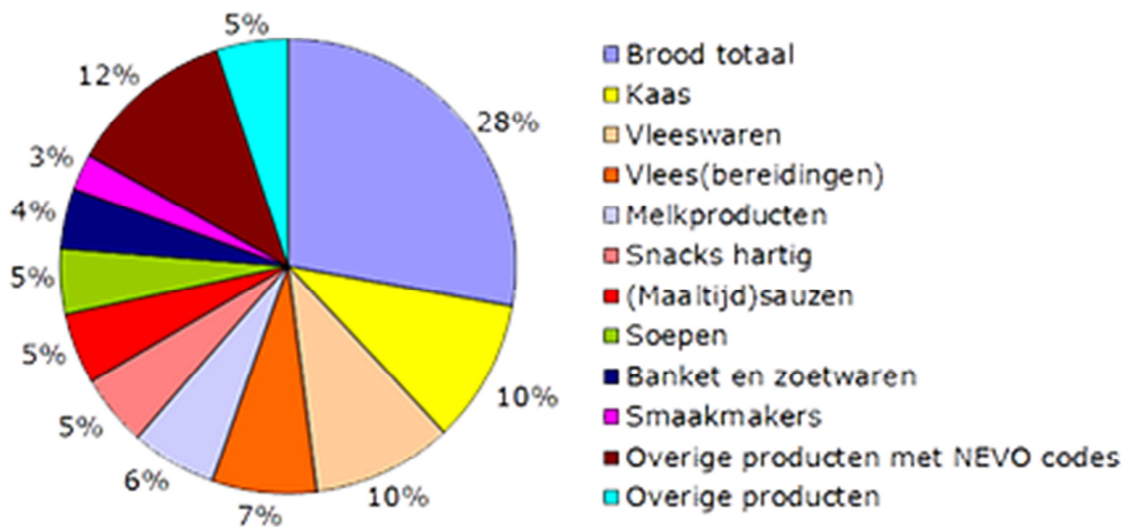


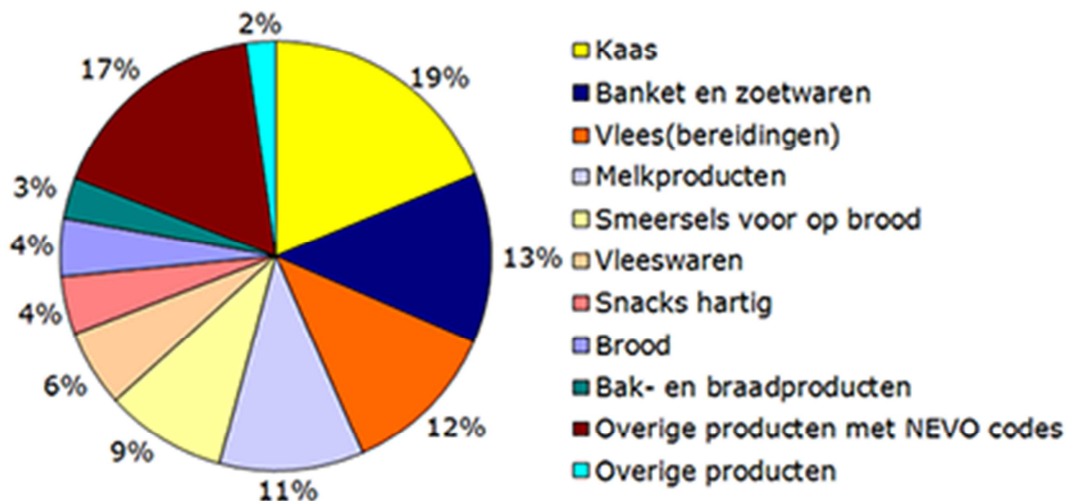
Bijlage 1 Bijdrage van productgroepen aan de consumptie van zout, verzadigd vet en suikers.

Onderstaande taartdiagrammen geven weer in welke mate productgroepen bijdragen aan de consumptie van zout, verzadigd vet, energie en suikers (mono- en disachariden). De figuren zijn gebaseerd op gegevens van de Voedselconsumptiepeiling 2007-2010 van het RIVM. De figuren zijn gepubliceerd op de website van het Akkoord www.akkoordverbeteringproductsamenstelling.nl.

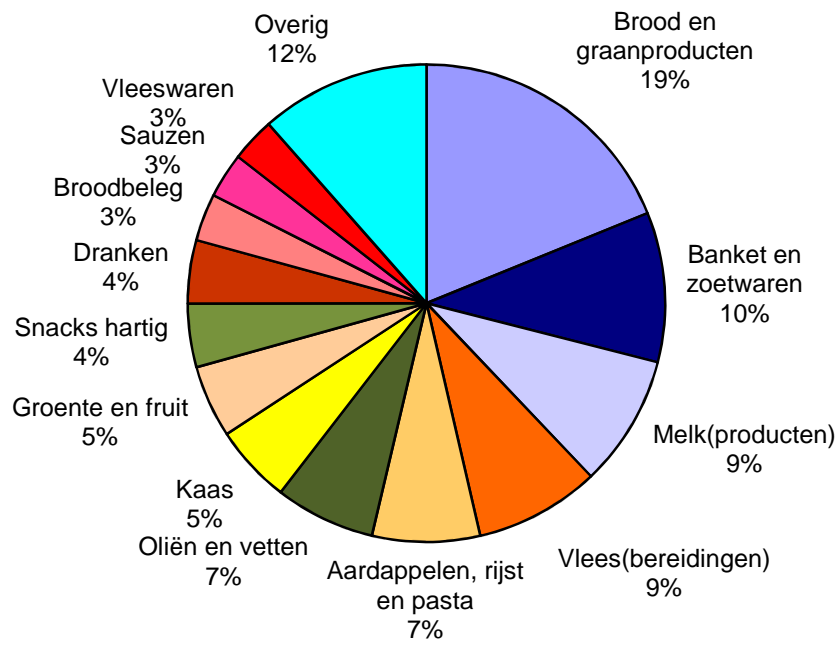
Figuur 1: Bijdrage aan de consumptie van **zout** (natrium) per productgroep (%), exclusief bij bereiding of consumptie toegevoegd, inclusief van nature aanwezig en tijdens de productie toegevoegd.



Figuur 2: Bijdrage aan de consumptie van **verzadigd vetzuren** per productgroep (%), van nature aanwezig en tijdens de productie toegevoegd.



Figuur 3: Bijdrage aan de consumptie van **energie** (calorieën) per productgroep (%).



Figuur 4: Bijdrage aan de consumptie van **suiikers** (mono- en disachariden) per productgroep (%), van nature aanwezig en tijdens de productie toegevoegd.

