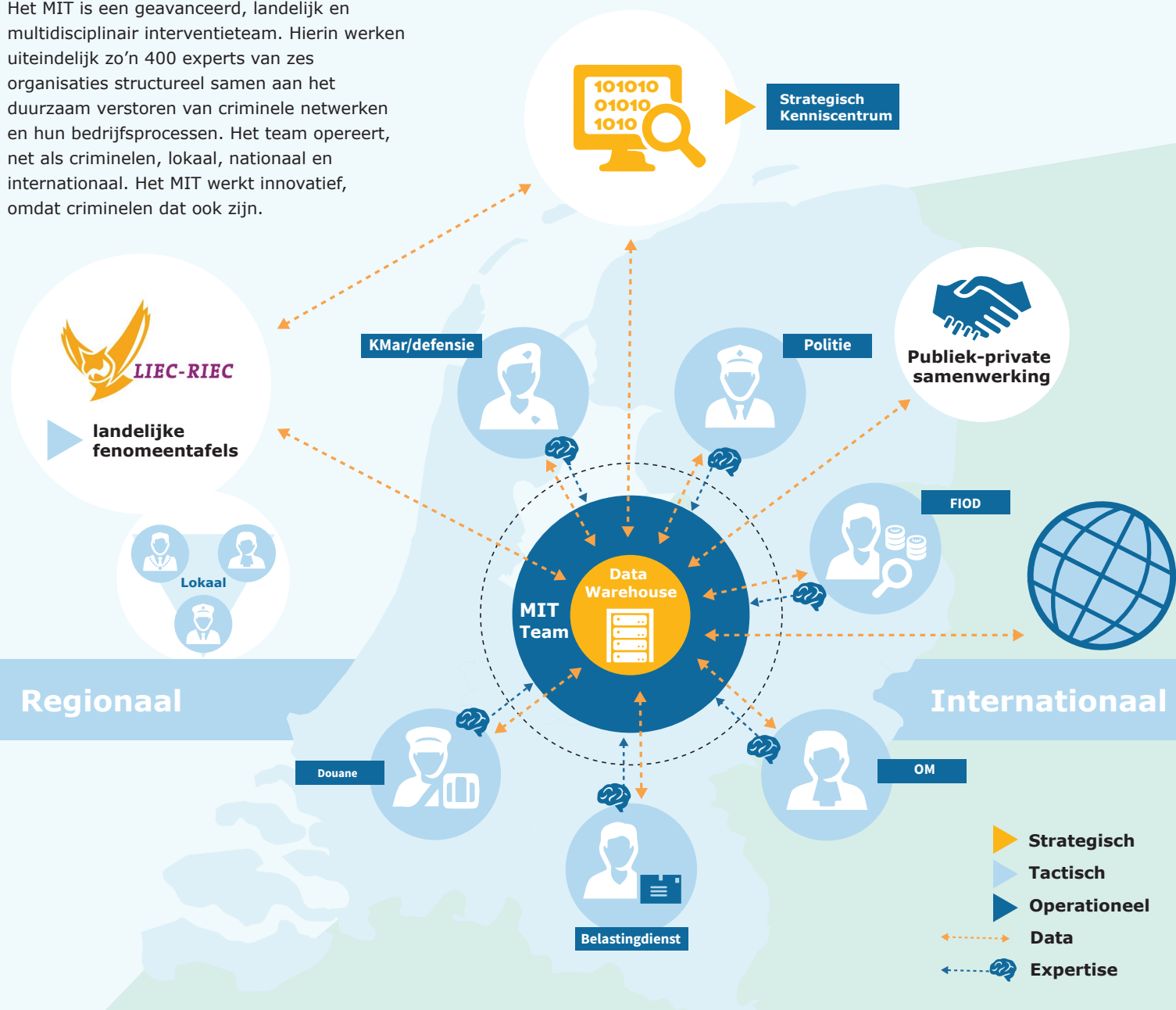




# Multidisciplinair Interventie Team

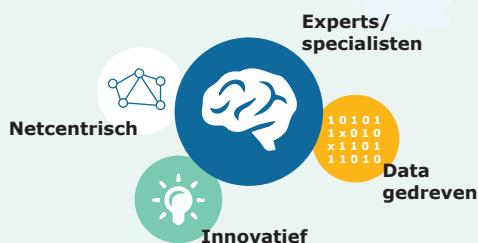
Het MIT is een geavanceerd, landelijk en multidisciplinair interventieteam. Hierin werken uiteindelijk zo'n 400 experts van zes organisaties structureel samen aan het duurzaam verstoren van criminele netwerken en hun bedrijfsprocessen. Het team opereert, net als criminelen, lokaal, nationaal en internationaal. Het MIT werkt innovatief, omdat criminelen dat ook zijn.



## Het team



± 400 experts  
Samen op 1 werkvloer



Het **duurzaam verstoren** van criminele processen, het **aanpakken** van sleutelfiguren, het **afpakken** van crimineel vermogen en het **opwerpen van barrières** tegen crimineel handelen.