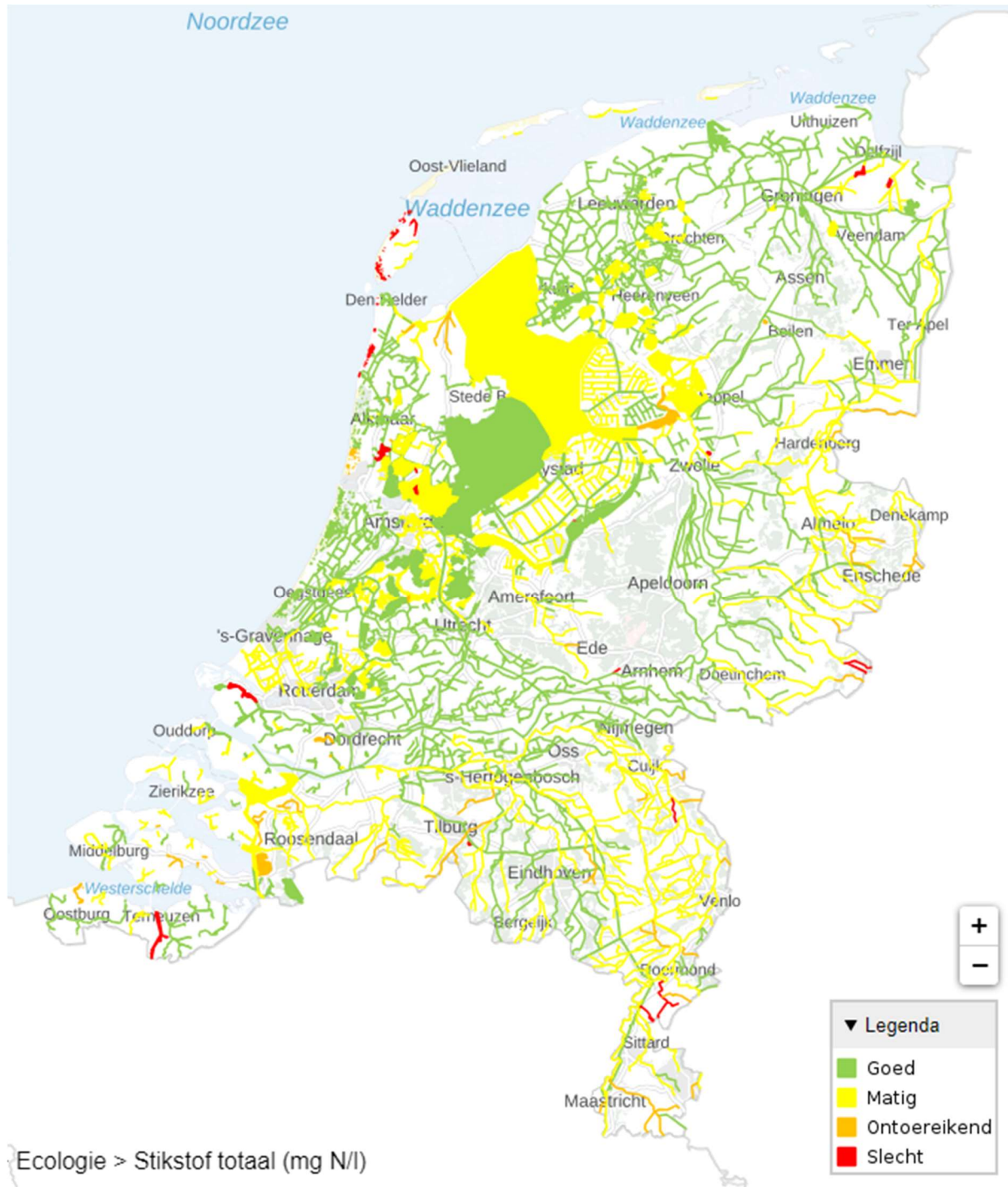
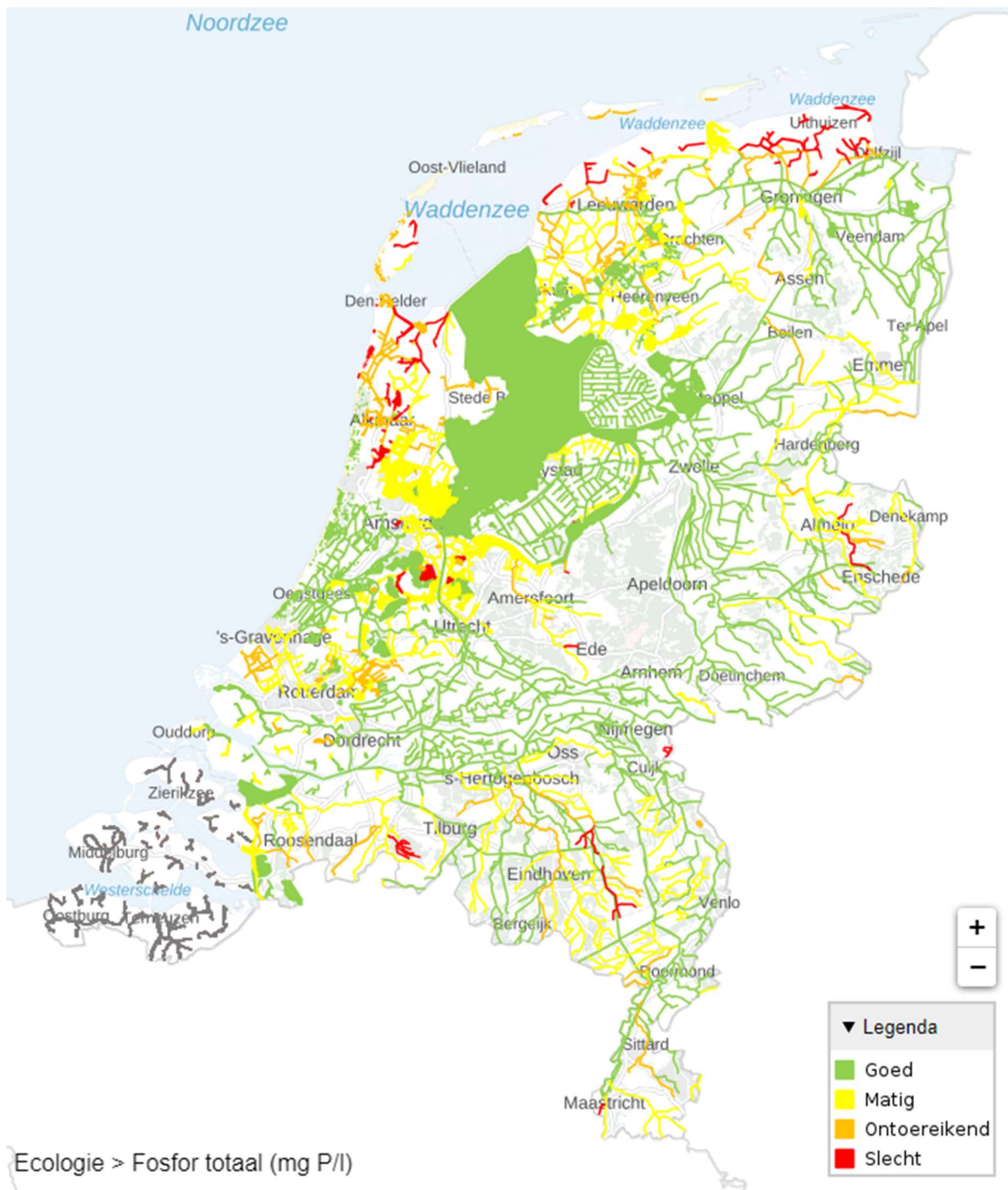


Bijlage bij kamerbrief Nutriëntenconcentratie in KRW waterlichamen





Figuur 2 KRW-toestandsoordeel 2024 Fosfor totaal

Disclaimer voor situatie Schelde

In de brakke wateren in Zeeland is stikstof de beperkende factor voor de biologische parameters en speelt fosfor geen rol. Daarom zijn deze wateren grijs weergegeven op de kaart.