

Position paper CETA - 12 mei 2020

meer informatie: Sander van Diepen (06-1473 9018 / svdiepen@lto.nl)

LTO Nederland steunt handelsverdrag CETA. Drie jaar na de start van CETA, is de export naar Canada groter dan de import. In die tijd heeft het boeren en tuinders meer opgeleverd dan gekost. Internationale handel is voor een open economie als de Nederlandse economie van groot belang. Juist in deze tijd, nu de internationale handel flinke klappen heeft gekregen, is het nodig de handel met bevriende landen optimaal te maken. Van iedere vijf boeren en tuinders bestaan er immers zeker drie bij de gratie van onze export. Handelsverdragen zijn essentieel voor goede handel. Natuurlijk zijn er altijd verbeterpunten te vinden. Dat geldt ook voor CETA. Het is niet perfect, maar wel goed genoeg.

Dankzij CETA dalen de tarieven op export naar Canada. Dat is goed nieuws, bijvoorbeeld voor de melkveehouderij en de tuinbouw, die nu al een goede exportpositie richting Canada hebben. Tegelijkertijd dalen de tarieven op import naar Europa. Dat lijkt tot nu toe geen negatief effect te hebben. Sinds het verdrag in 2017 in werking is getreden, stijgt de export naar Canada harder dan de import. Ook voor bijvoorbeeld de varkenshouderij.

Gelijk speelveld cruciaal

Wel zijn er zorgen. De Europese standaarden zijn vaak hoger dan die in Canada, bijvoorbeeld voor dierenwelzijn. Nederland gaat hierin vaak nog verder. De Nederlandse boeren en tuinders moeten voldoen aan hoge maatschappelijke eisen waarvoor de consument niet betaalt. Tegelijkertijd moeten onze boeren en tuinders concurreren met lagere standaarden in het buitenland. Voor wederzijdse erkenning van standaarden moeten die standaarden vergelijkbaar zijn. Waar dat niet zo is, moeten er goede afspraken worden gemaakt. Bijvoorbeeld in het CETA regulatory cooperation forum, waar Canada en de EU afspraken kunnen maken over dierenwelzijn.

Waarborgen voor eerlijke handel

Een goed handelsakkoord houdt rekening met de verschillende belangen. Binnen handelsakkoorden worden de kwetsbare sectoren beschermd. Door afspraken met vastgestelde hoeveelheden wordt de markt niet volledig vrijgegeven voor vrijhandel. Zo blijft de EU-markt tot op zekere hoogte beschermd tegen producten die minder duurzaam of onder andere standaarden zijn geproduceerd. CETA is een goed handelsakkoord doordat deze 'safeguards' en contingenten zijn ingebouwd. De waarborgen zoals die zijn afgesproken in het verdrag lijken bovendien redelijk: het aantal tariefvrije kilo's van bijvoorbeeld rundvlees is minder dan 1% van de Europese markt en voor varkens minder dan een halve procent.

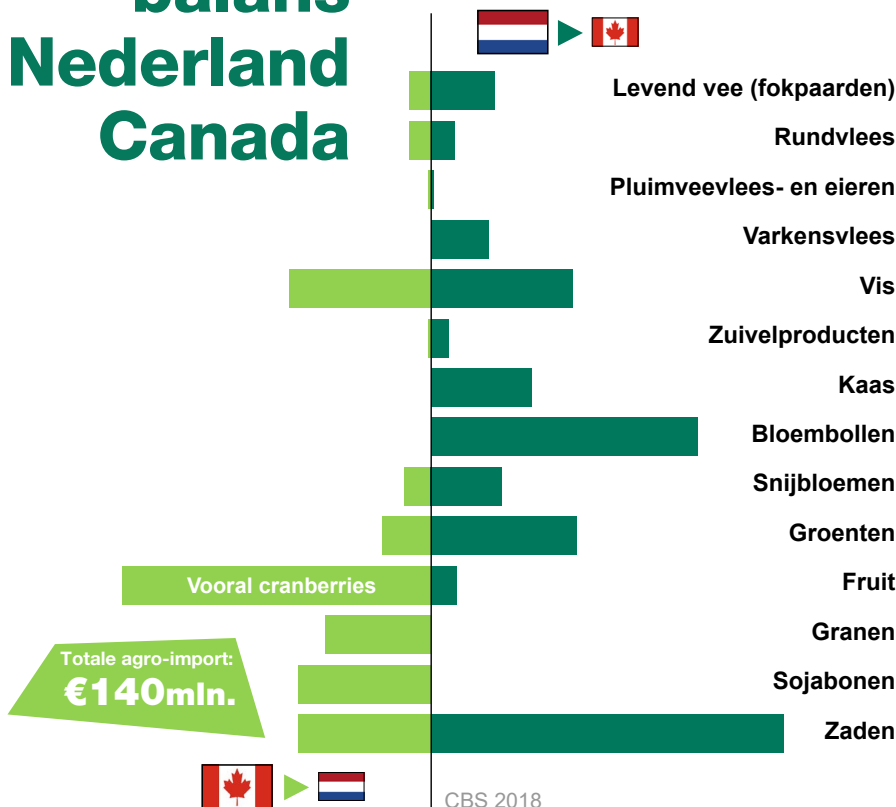
LTO Nederland steunt handelsakkoorden

Handelsverdragen zoals CETA zijn cruciaal voor de Nederlandse land- en tuinbouw. We zien echter dat het draagvlak voor deze verdragen steeds dunner wordt. Als het al niet lukt om een verdrag met Canada te sluiten, met wie dan nog wel? Canada is een mogelijk partner voor Europa om onze hoge kwaliteitsnormen wereldwijd geaccepteerd te krijgen. Dit is op de lange termijn in het belang van onze boeren en tuinders. Als Europa niet meer mee doet bepalen andere grootmachten straks het speelveld. Daarom maakt LTO Nederland zich grote zorgen over de vrije handel en daarmee de toekomst van de Nederlandse land- en tuinbouw. Zonder export zou een gemiddeld agrarisch bedrijf in Nederland maar een derde van zijn omvang kunnen behouden en is daarmee bedrijfseconomisch niet meer levensvatbaar.

Handelsbalans Nederland Canada

Totale agro-export:
€246mln.

CETA
al van kracht
sinds 2017



**Landbouw-
export in 2019
groeide sterker
dan import
Nr. 5 Canada
+€68 mln.**

CBS 2019

**Handelsoverschot agrarische producten 2018
Nederland ► Canada: €106 miljoen**

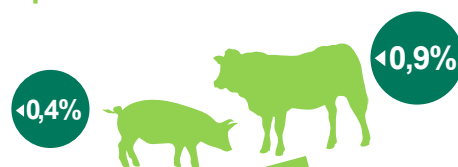
**3 op elke 5
boeren bestaat
nog dankzij export**



Waarborgen

**Kwetsbare sectoren
worden beschermd**

Aandeel tariefvrije kilo's vlees
op EU markt:



hormoon-vrij

chloor-vrij



**€0,23
van elke euro
komt van
buiten de EU**

Wageningen Economic
Research 2018

**75% van elke euro
die boeren en tuinders verdienen
komt uit het buitenland**

LTO Nederland