



# ‘Sturen of gestuurd worden?’

Martiene Branderhorst | 26 oktober 2021

RAAD VOOR HET OPENBAAR BESTUUR 

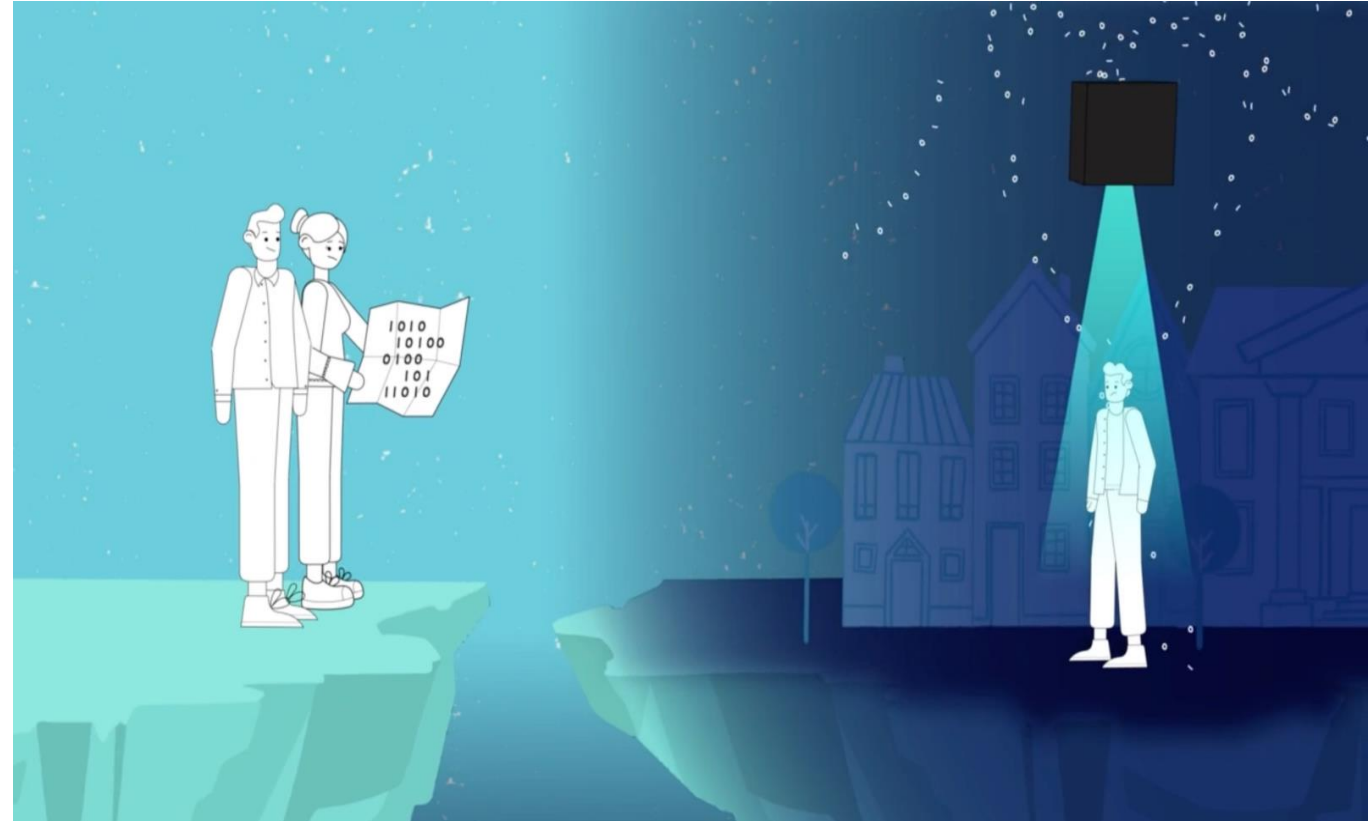
# Advies 'Sturen of gestuurd worden? Over de legitimiteit van sturen met data.'



- AI biedt veel kansen en mogelijkheden (bestrijden van fraude en criminaliteit, instrumenten ten behoeve van terugdringen van het aantal besmettingen van Covid-19, ...)
- Maar belangrijk om aan het stuur te blijven en richting te geven aan hoe AI wordt gebruikt in het proces van besluitvorming.

# Verantwoordingskloof

- Kloof tussen **politieke besluitvorming** over data-sturing en de **toepassing** en **impact** van data-sturing in de praktijk.
- Transparantieparadox, black box, digitale ontsporing.



# Goedbedoelde maatregelen met ongewenste effecten én onvoldoende tegenmacht

- Tegengaan van schoolverzuim o.b.v. voorspellingen (o.b.v. kenmerken als ouders in bijstand, gegevens van andere gezinsleden); SyRI met risicoprofielen voor woonfraude of fraude in bijstand en toeslagen: ***digitale ontsporing***
- Opstand in Rotterdamse wijk bij allerlei controles vanuit de gemeente (waarom deze wijk, wat weten jullie van mij, lijkt wel KGB): ***transparantieparadox en black box***



# Waarborgen legitimiteit van algoritmische besluitvorming



## Vanuit drie rollen kunt u dat doen

1. **Voorbeeldfunctie:** vraag bestuurders om verantwoording.
2. **Opdrachtgever:** eis niet alleen verantwoording over algoritmische besluitvorming vanuit de overheid, maar ook vanuit private bedrijven aan wie de overheid opdrachten verstrekt.
3. **Regulerende functie:** leg vast wat wel en niet kan door middel van juridische kaders (regels en wetten) voor overheid en private partijen, veelal in samenwerking met Europa.

# Verantwoording vragen kan door de juiste vragen te stellen



## Het Data Debat Denkkader

- Vanuit welk doel worden data verzameld?
- Op welk niveau is verantwoording van gebruik van data en algoritmen georganiseerd (landelijk, regionaal, lokaal) en welke partijen zijn daarbij betrokken?
- Wordt er bij de uitvoering van taken rekening gehouden dat er (semi)- automatische besluitvorming plaatsvindt in de organisatie?
- Zijn de mogelijk ongewenste effecten van toegepaste data-analyses in besluitvorming en uitvoering in beeld gebracht? Zo ja, wat gebeurt daarmee?
- Is er voorzien in menselijk contact met de burger om een besluit uit te leggen en/of dit eventueel te heroverwegen?

STUKEN OF GESTUURD WORDEN – ADVIES VAN DE RAAD VOOR HET OPENBAAR BESTUUR

| Data Debat Denkkader |   |   |  | Vragen die antwoord verdienen   |
|----------------------|---|---|--|---|
|                      | Belangrijke ontwikkelingen in data-sturing  | Uitdagingen voor waarborgen van legitimiteit van data-sturing | Aspecten van data-sturing die publieke verantwoording zou moeten belichten |   |
| Data-verzameling     | Meer, gevarieerde, snel te verzamelen gedragsdata waarvan de waarheidsgetrouwheid meer beïnvloed is | Transparantie-paradox   | Doelgerichtheid  | 1 Vanuit welk doel en beweegredenen worden data verzameld?  |
|                      |   |   | Rechtmatigheid   | 2 Welk probleem moet data-sturing oplossen of welk belang dient het?  |
|                      |   |   | Veiligheid   | 3 Wanneer is het probleem opgelost of het beoogde belang gerealiseerd?  |
| Data-analyse         | Datagedreven analyses en voorspellingen van gedrag  | Black box society   | Verantwoordelijkheid   | 4 Wie moeten bij het ontwerpproces van data-sturing betrokken zijn uitgaande van de doelstelling?   |
|                      |   |   | Toegankelijkheid   | 5 Worden data rechtmatig verkregen en/of gedeeld? Is er wettelijke bevoegdheid daarvoor?  |
|                      |   |   | Uitlegbaarheid   | 6 Worden data en daarmee persoonsgegevens goed beschermd en veilig beheerd? Zijn de benodigde beheersystemen op orde?   |
|                      |   |   | Proportionaliteit  | 7 Zijn de gebruikte data juist, up-to-date, niet verouderd of gemanipuleerd?  |
|                      |   |   |  | 8 Is er geen bias in de gehanteerde datasets met kans op systematische benadeling, ongelijke behandeling of discriminatie van bepaalde groepen/wijken? Welke inspanningen zijn verricht voor het minimaliseren van bias bij het ontwikkelen van algoritmen? |
|                      |   |   |  | 9 Wanneer wordt door wie verantwoordelijkheid gedragen voor de (mogelijk negatieve) gevolgen van toegepaste algoritmen?   |
| Data-toepassing      | Ontkokering, maatwerk en (semi-) automatische besluitvorming bij het sturen van gedrag              | Ontsporing in het proces van sturen met data                  | Data-alertheid   | 10 Op welk niveau is verantwoording georganiseerd (landelijk, regionaal, lokaal) en welke partijen zijn daarbij betrokken?  |
|                      |   |   | Toelaatbaarheid (fouten)   | 11 Is er zodanig toegang tot data-analyses om de methode, de gehanteerde algoritmen, de gebruikte datasets en de feitelijke verwerkingen te kunnen toetsen?   |
|                      |   |   | Wederkerigheid   | 12 Is er expliciet aangegeven op welke wijze algoritmen worden ingezet in de organisatie? Welk besluit is genomen voor de inzet van het algoritme, op basis van welke argumenten, en door wie?  |
|                      |   |   |  | 13 Zijn data-analyses in begrijpelijke taal uit te leggen (type gegevens, combinatie van datasets, doorslaggevende factoren voor de uitkomst)?  |
|                      |   |   |  | 14 Wegen de kosten (inleveren van fundamentele rechten en vrijheden) op tegen de baten (efficiëntie of effectiviteit)?  |
|                      |   |   |  | 15 Is de samenleving vertegenwoordigd in de maatschappelijke afwegingen die zijn gemaakt om data-analyses (te blijven) in te zetten? Zo ja, op welke manier?  |
|                      |   |   |  | 16 Zijn er mogelijk groepen die niet vertegenwoordigd zijn in het democratisch proces van besluitvorming? Zo ja, welke groepen zijn dat en hoe wordt ervoor bewaakt dat zij alsnog gehoord worden?  |

# Verantwoording meer structureel inbedden in het systeem



- Bewindspersoon voor Digitalisering en Datahuishouding.
- AI-jaarplan opstellen en verantwoording afleggen in een AI-jaarverslag.

Publieke verantwoording vooral zien als podium voor gesprek over data-sturing vanuit **publieke doelen en waarden**.

Sturen in plaats van gestuurd worden.





# Bedankt voor uw aandacht

Martiene Branderhorst | Raad voor het Openbaar Bestuur