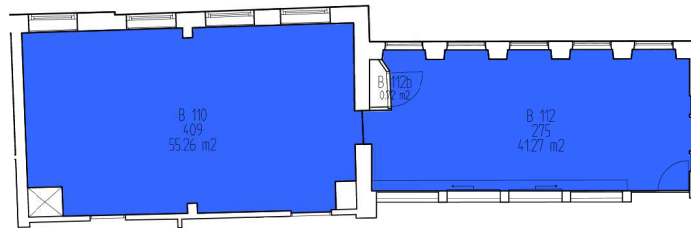


## Ruimte B 110 & B 112 - 1e etage Repruimte

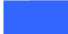
De ruimten zijn voorzien van een mechanische ventilatie-installatie met voldoende capaciteit voor de reguliere bezetting en daarmee ook voor de verminderde bezetting op basis van het 1,5 m regime.

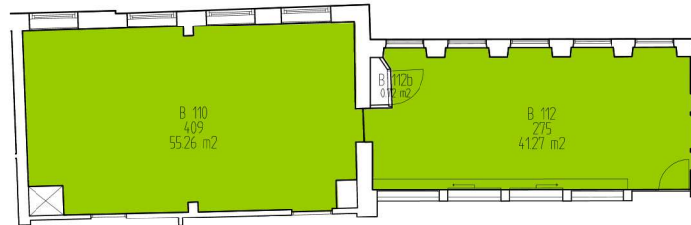
Er zijn geen beperkingen voor regulier gebruik.

Algemeen voorgestelde beheersmaatregelen conform rapportage d.d. 10 september 2020.




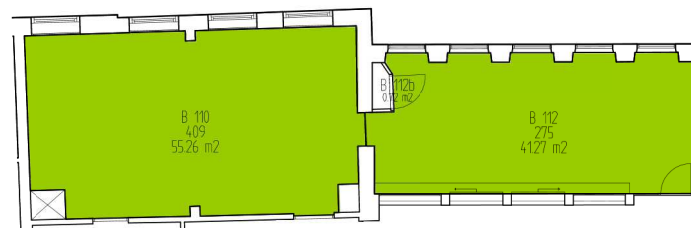
### Classificatie mechanische ventilatie installatie

 Voldoet aan klasse A gezonde kantoren




### Classificatie kwaliteit klimaatinstallatie

 Geen beperkingen voor regulier gebruik



### Bevindingen samengevat

 Voldoet aan huidige richtlijnen RIVM

## B007

project  
onderdeel  
opdrachtgever  
projectnummer

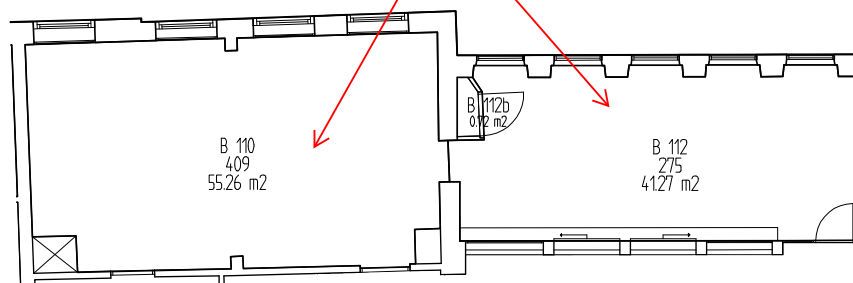
**Onderzoek aerosolen**  
Bouwdeel B - specifieke ruimten  
Tweede Kamer  
Tweede Kamer der Staten Generaal  
010005\_002

datum 20 november 2020  
wijziging  
schaal nvt  
formaat A3  
tek. RHa  
pl. BvdV





Reproruimte  
wel LB  
debiet o.b.v.  
kanaaldiameters > 100 m<sup>3</sup>/h  
2 personen B 110  
2 personen B 112



### inventarisatieblad

De opname gegevens en een korte toelichting bij de beschouwde ruimten in dit bouwdeel.

### B008

project  
onderdeel  
opdrachtgever  
projectnummer

**Onderzoek aerosolen**  
Bouwdeel B - specifieke ruimten  
Tweede Kamer

Tweede Kamer der Staten Generaal  
010005\_002

datum 20 november 2020 schaal nvt  
wijziging formaat A3 tek. RHa  
pl. BvdV

