



Rijksinstituut voor Volksgezondheid
en Milieu
*Ministerie van Volksgezondheid,
Welzijn en Sport*

Verloop van de COVID-19 epidemie

Susan van den Hof

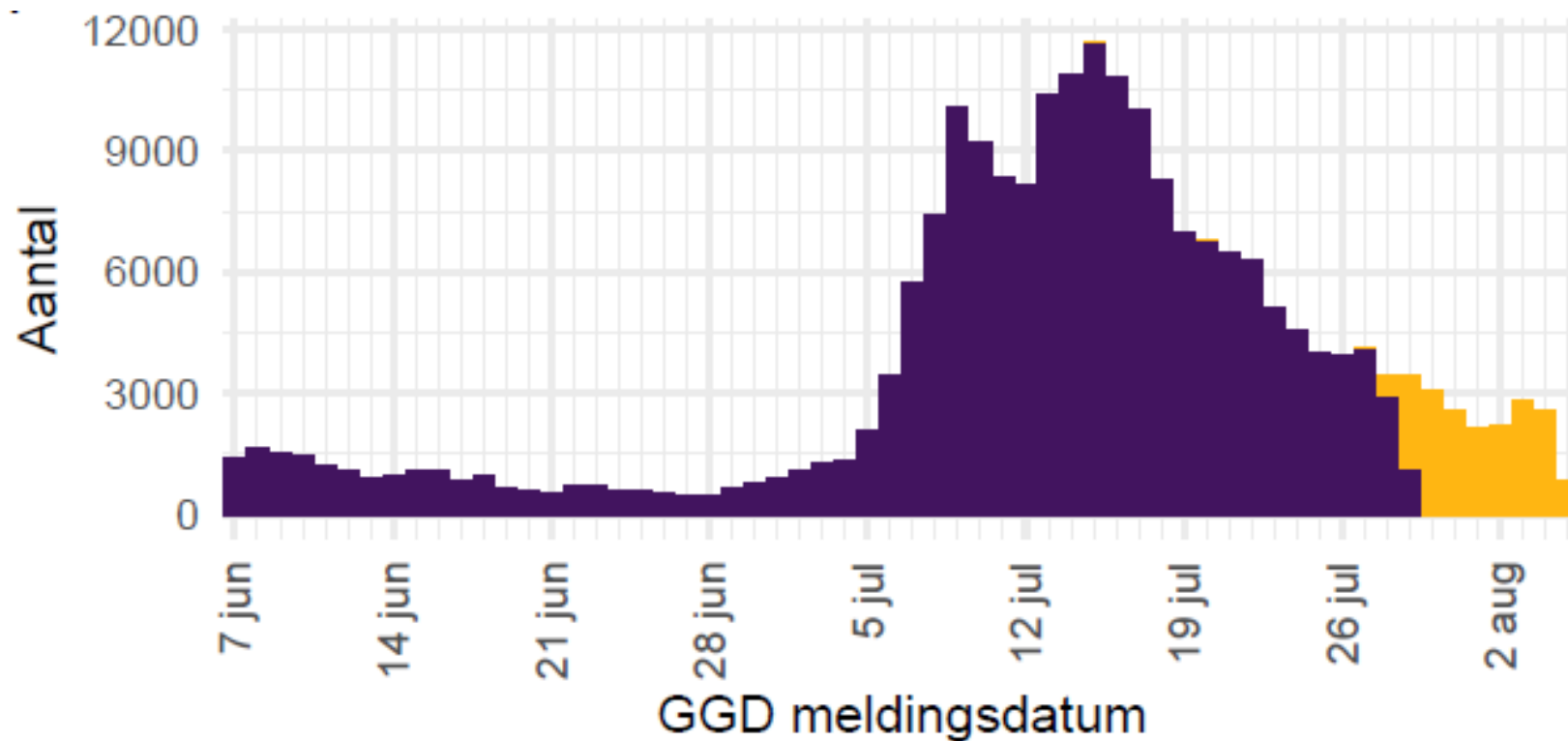
namens COVID-19 team
Centrum Epidemiologie en Surveillance

6 augustus 2021



Meldingen aan de GGD'en, landelijke aantallen

7 juni 2021 – 5 augustus 2021, 10:00 uur



-40% meldingen
Afgelopen 7dg t.o.v. 7dg
daarvoor

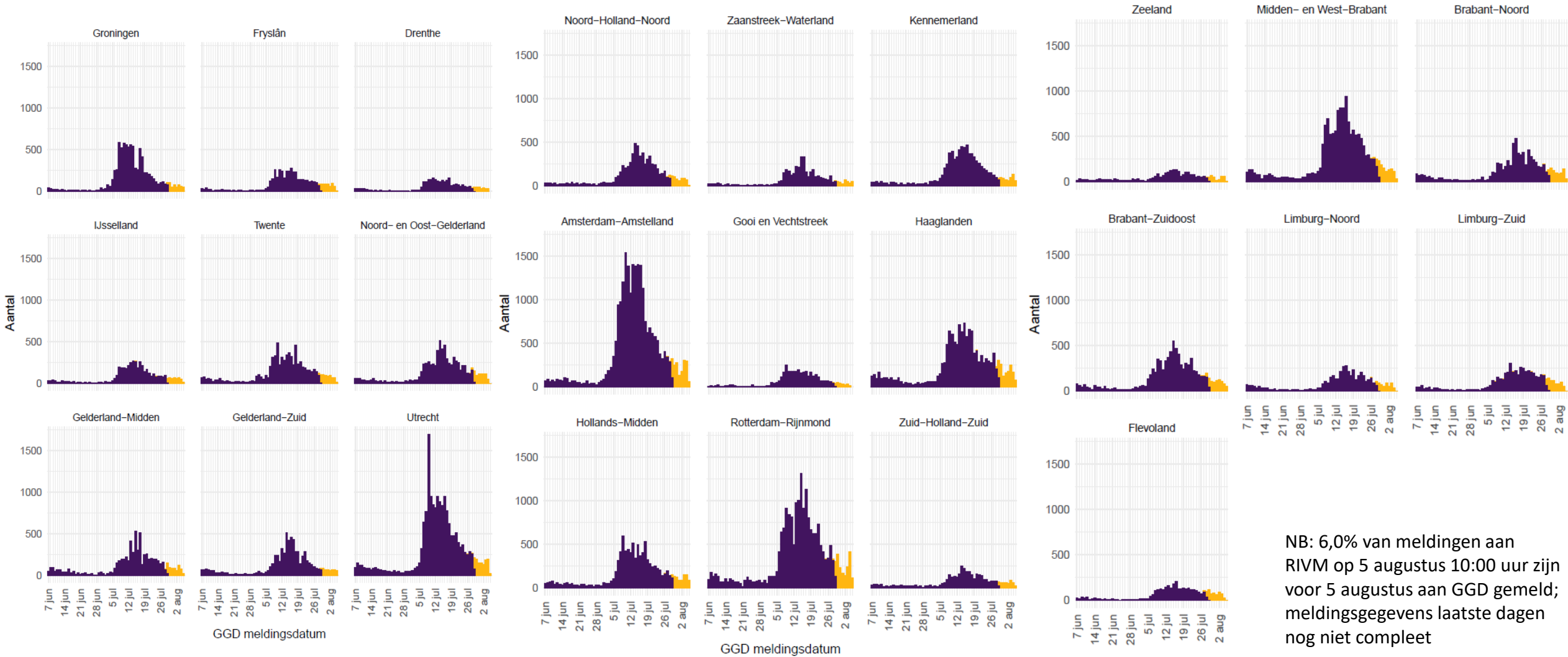
-34% testen (excl. reizigers)
bij GGD testlocaties afgelopen
7dg t.o.v. 7dg daarvoor

NB: 6,0% van meldingen aan RIVM op 5 augustus 10:00 uur zijn voor 5 augustus aan GGD gemeld; meldingsgegevens laatste dagen nog niet compleet



Meldingen aan de GGD'en, landelijke aantallen

7 juni 2021 – 5 augustus 2021, 10:00 uur



NB: 6,0% van meldingen aan RIVM op 5 augustus 10:00 uur zijn voor 5 augustus aan GGD gemeld; meldingsgegevens laatste dagen nog niet compleet

Aantal meldingen per 100,000 inwoners per regio, op GGD meldingsdatum, 22 juli - 29 juli.
zoals aan RIVM gemeld op 29 juli 10:00 uur



Aantal meldingen per 100,000 inwoners per regio, op GGD meldingsdatum, 29 juli – 5 augustus.
zoals aan RIVM gemeld op 5 augustus 10:00 uur

Veiligheidsregio	Totaal gemeld	/100.000
Nederland-totaal	32049	184.1
Groningen	918	156.7
Fryslân	824	126.8
Drenthe	422	85.5
IJsselland	648	122
Twente	1084	171.8
Noord- en Oost-Gelderland	1268	153.2
Gelderland-Midden	1194	171.4
Gelderland-Zuid	1099	195.7
Utrecht	2293	169.2
Noord-Holland-Noord	1077	162.5
Zaanstreek-Waterland	665	196.1
Kennemerland	1200	218.2
Amsterdam-Amstelland	2971	277.5
Gooi en Vechtstreek	513	199.6
Haaglanden	2241	200.6
Hollands-Midden	1466	181.2
Rotterdam-Rijnmond	3267	246.9
Zuid-Holland-Zuid	687	149.6
Zeeland	443	115.5
Midden- en West-Brabant	2177	193.3
Brabant-Noord	1429	217.9
Brabant-Zuidoost	1510	193.4
Limburg-Noord	900	173.1
Limburg-Zuid	1129	189.1
Flevoland	624	147.5

Legenda

<35

35-50

50-100

100-150

150-200

200-250

250-350

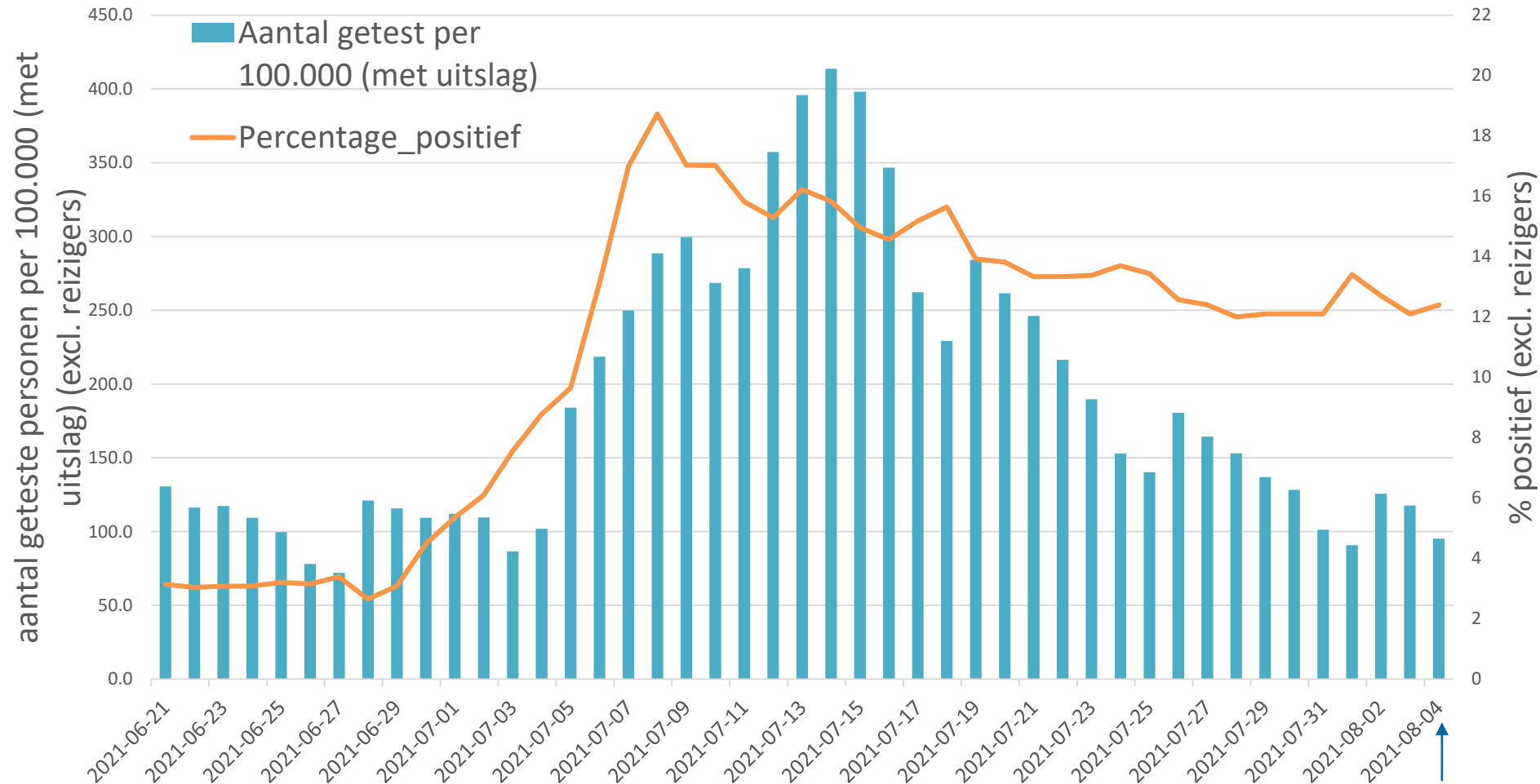
350-450

≥450

Veiligheidsregio	Totaal gemeld	/100.000
Nederland-totaal	19582	112.5
Groningen	588	100.4
Fryslân	579	89.1
Drenthe	293	59.3
IJsselland	460	86.6
Twente	656	104
Noord- en Oost-Gelderland	762	92.1
Gelderland-Midden	713	102.4
Gelderland-Zuid	580	103.3
Utrecht	1263	93.2
Noord-Holland-Noord	615	92.8
Zaanstreek-Waterland	395	116.5
Kennemerland	692	125.8
Amsterdam-Amstelland	1843	172.2
Gooi en Vechtstreek	250	97.2
Haaglanden	1540	137.9
Hollands-Midden	977	120.8
Rotterdam-Rijnmond	2033	153.6
Zuid-Holland-Zuid	502	109.3
Zeeland	335	87.4
Midden- en West-Brabant	1106	98.2
Brabant-Noord	871	132.8
Brabant-Zuidoost	840	107.6
Limburg-Noord	477	91.7
Limburg-Zuid	689	115.4
Flevoland	523	123.6



Landelijk aantal testen per 100.000 en % positief, **exclusief reizigers** 21 jun 2021 – 4 augustus 2021 (bron: CoronIT data)



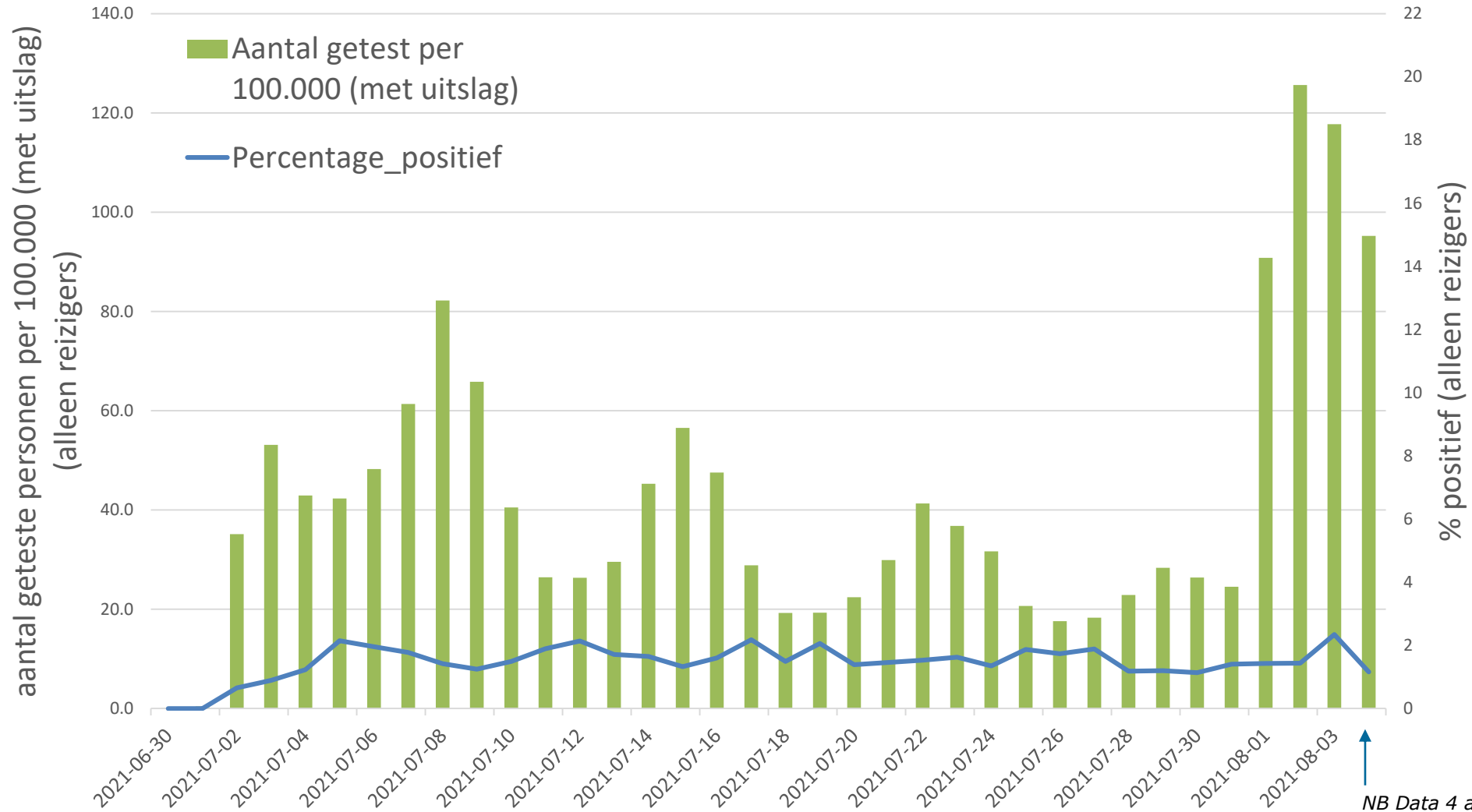
-34% testen (28 juli – 4 aug)
tov 7 dg daarvoor

12,4% positief (28 juli – 4 aug)
vergeleken met **13,0%** de 7 dg
daarvoor

NB Data 4 augustus nog incompleet
(94,7% testuitslagen binnen 4 augustus 10:00 uur)



Landelijk aantal testen per 100.000 en % positief, **alleen reizigers** 30 jun 2021 – 4 augustus 2021 (bron: CoronIT data)



**-25% testen (28 juli – 4 aug)
tov 7 dg daarvoor**

**1,4% positief (28 juli – 4 aug)
vergeleken met 1,6% de 7 dg
daarvoor**

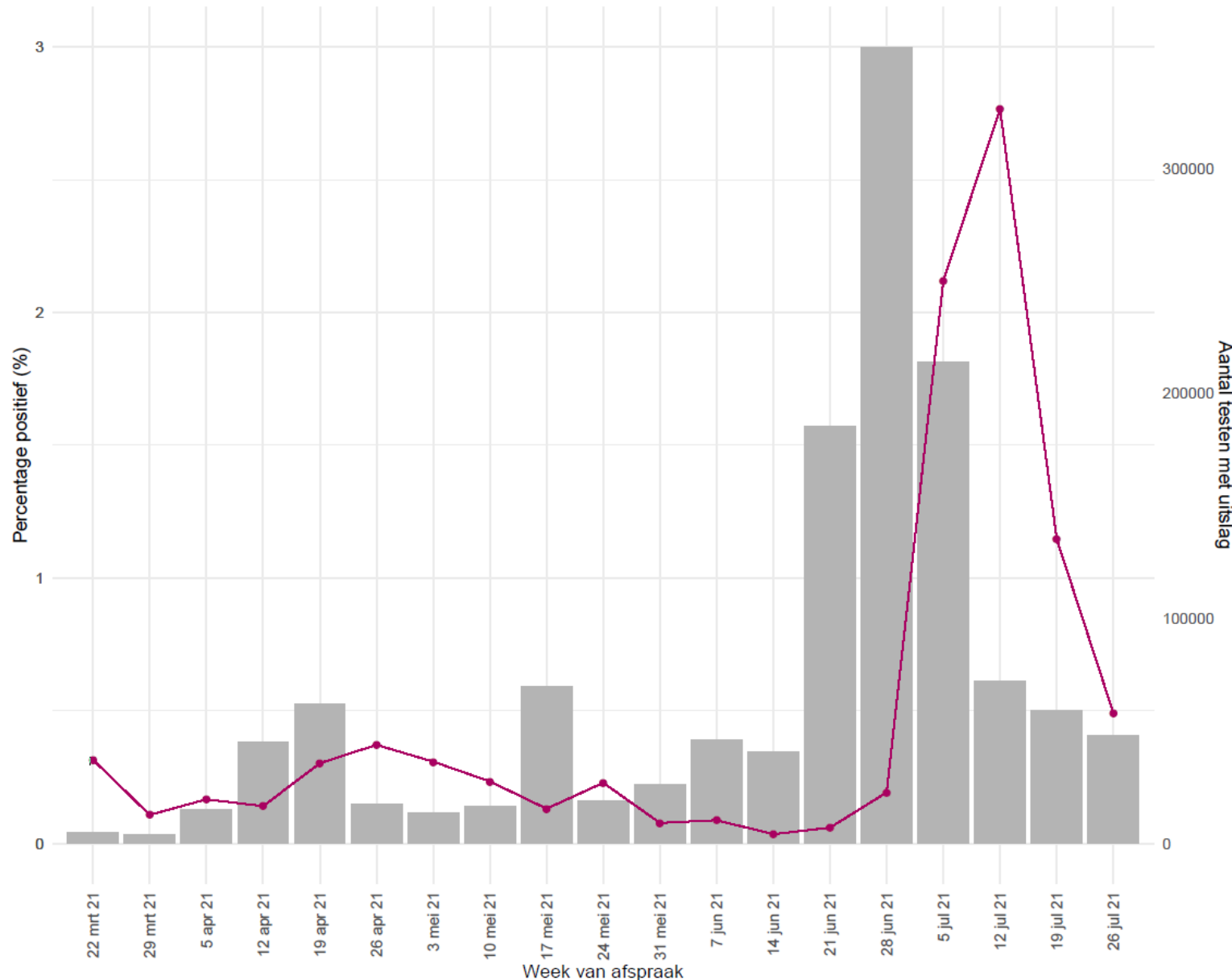
NB Data 4 augustus nog incompleet
(94,7% testuitslagen binnen 4 augustus 10:00 uur)

Toegangstesten



Afgelopen kalenderweek
(26 juli – 1 augustus 2021):

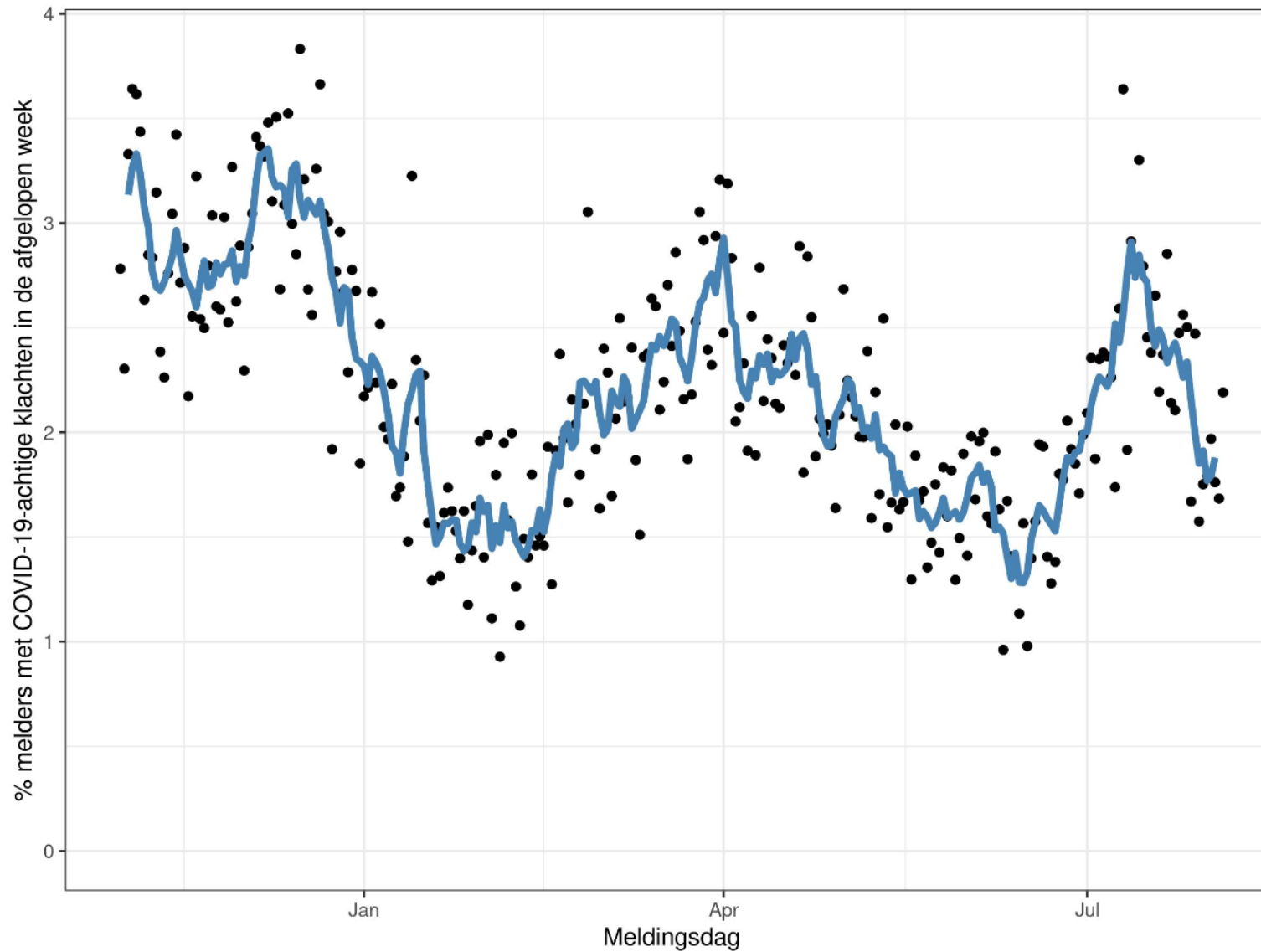
- Daling in aantal testen en percentage positieve testen in toegangstesten: **0,5%** vergeleken met **1,1%** de week daarvoor



Bron: Stichting Open Nederland

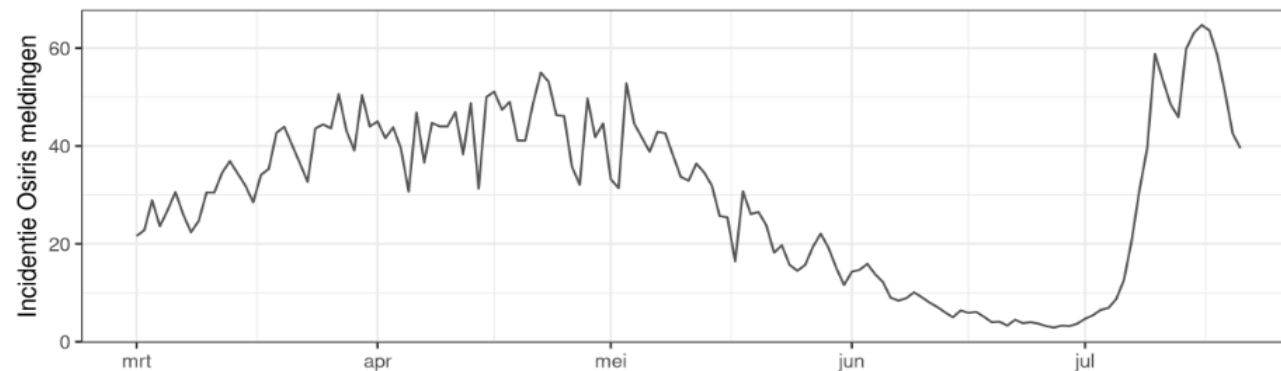


Infectieradar: Aandeel personen met COVID-19 achtige klachten (update: donderdag 5 augustus 2021)

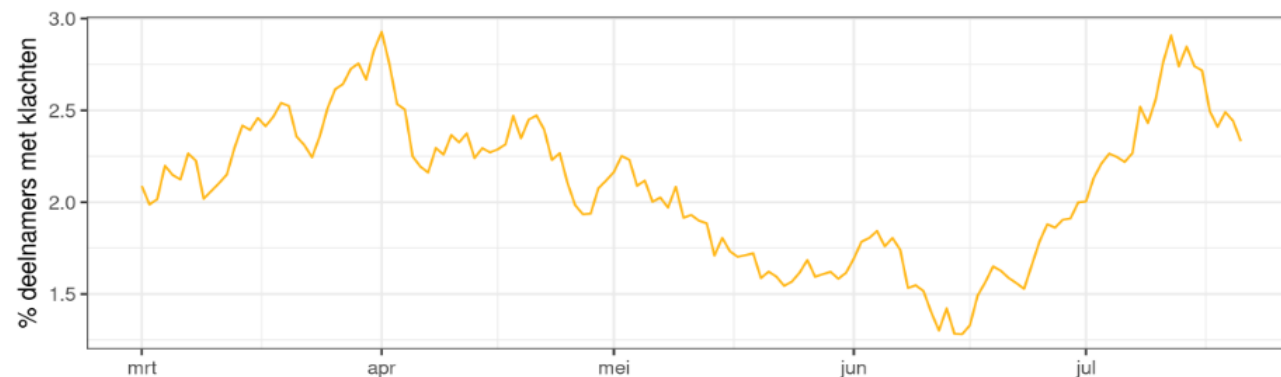




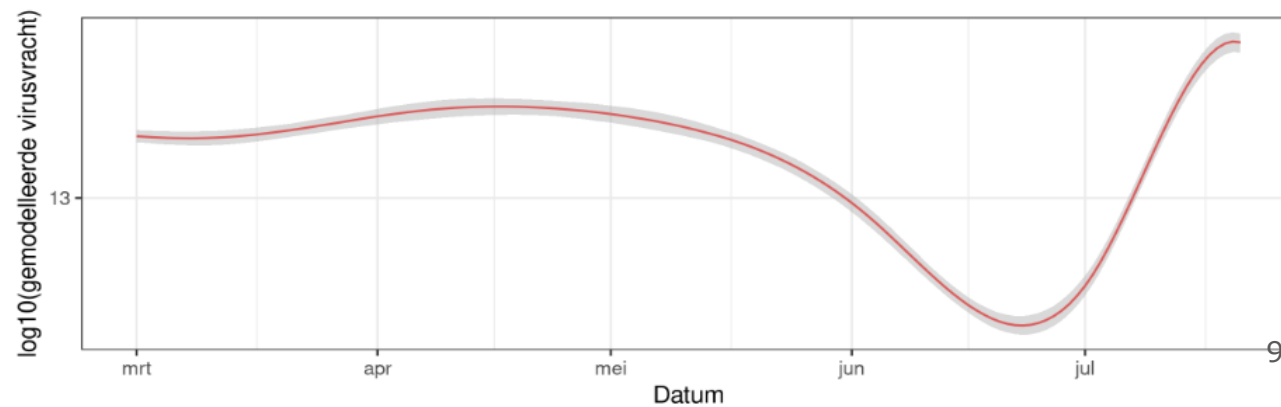
Meldingen



Infectieradar



Rioolwater

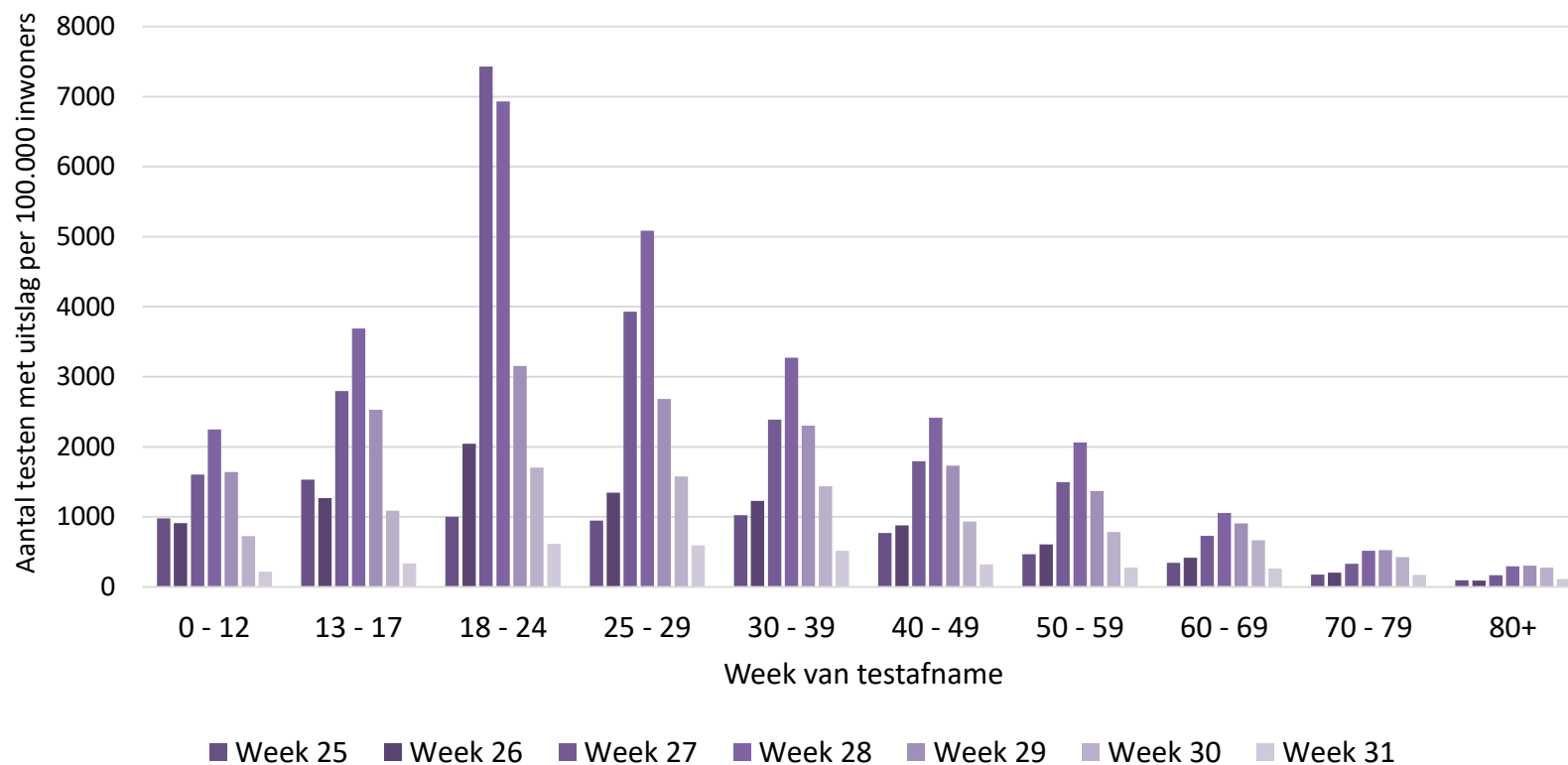


Data vanaf maart 2021



Aantal testen bij GGD testlocaties, naar leeftijd

Aantal testen met uitslag per 100.000 inwoners, per kalenderweek
21 juni t/m 4 augustus 2021; *vanaf week 30 exclusief reizigersdata*



Afgelopen kalenderweek

(wk 30, 26 juli – 1 aug):

- > 166K testen met uitslag
- > Daling in testincidentie in alle leeftijdsgroepen <80 jaar, stabilisatie bij 80+

Huidige, incomplete kalenderweek

(wk 31, 2-4 aug):

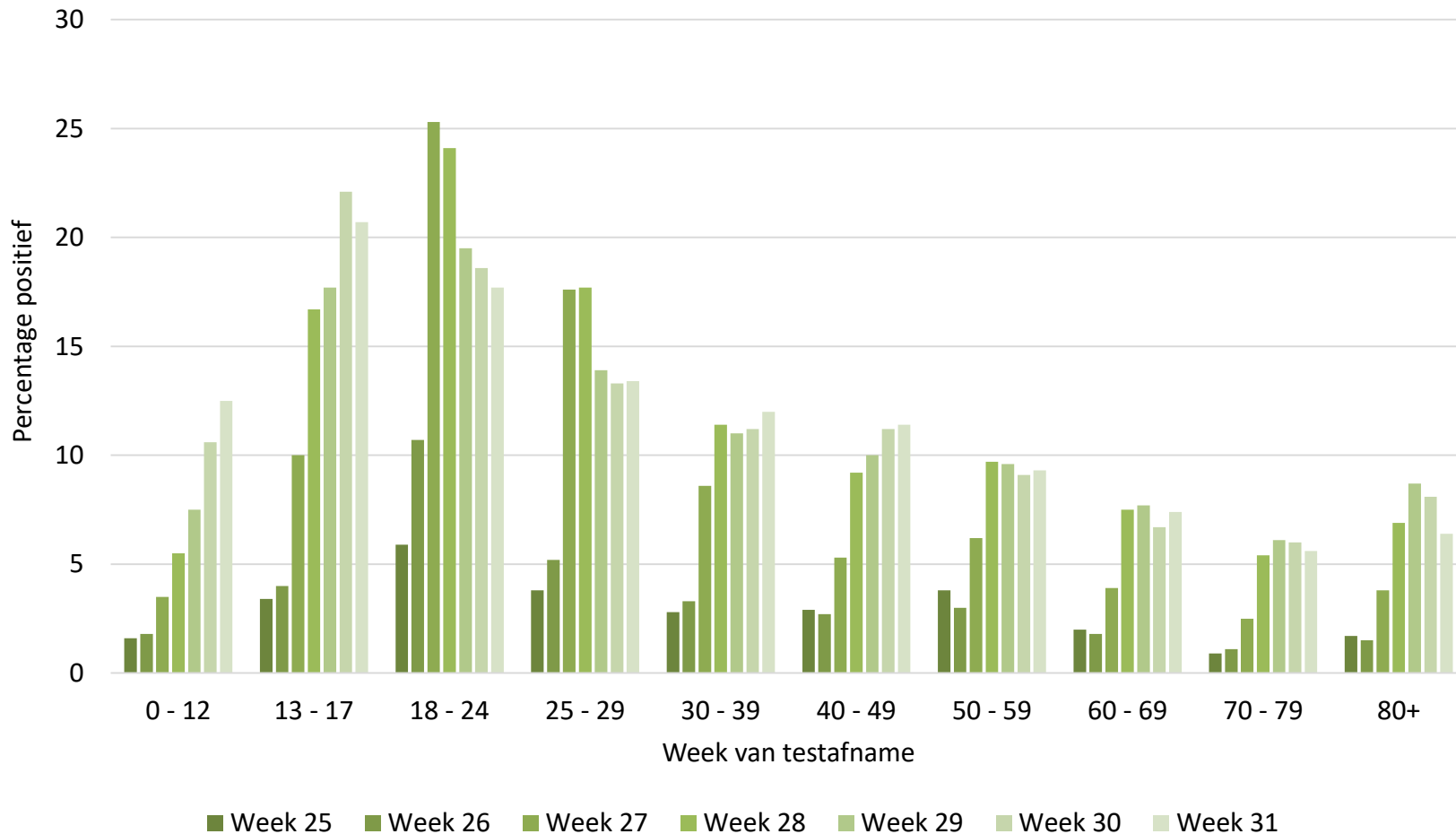
- > Verdere daling verwacht voor alle leeftijdsgroepen

Bron: GGD GHOR



Testpositiviteit bij GGD testlocaties, naar leeftijd

Percentage positief per leeftijdsgroep, per kalenderweek
21 juni t/m 4 augustus 2021; *vanaf week 30 exclusief reizigersdata*



Afgelopen kalenderweek

(wk 30, 26 juli – 1 augustus):

- 12,4% positief
- Range 6 – 22%

Huidige, incomplete kalenderweek

(wk 31, 2 – 4 augustus):

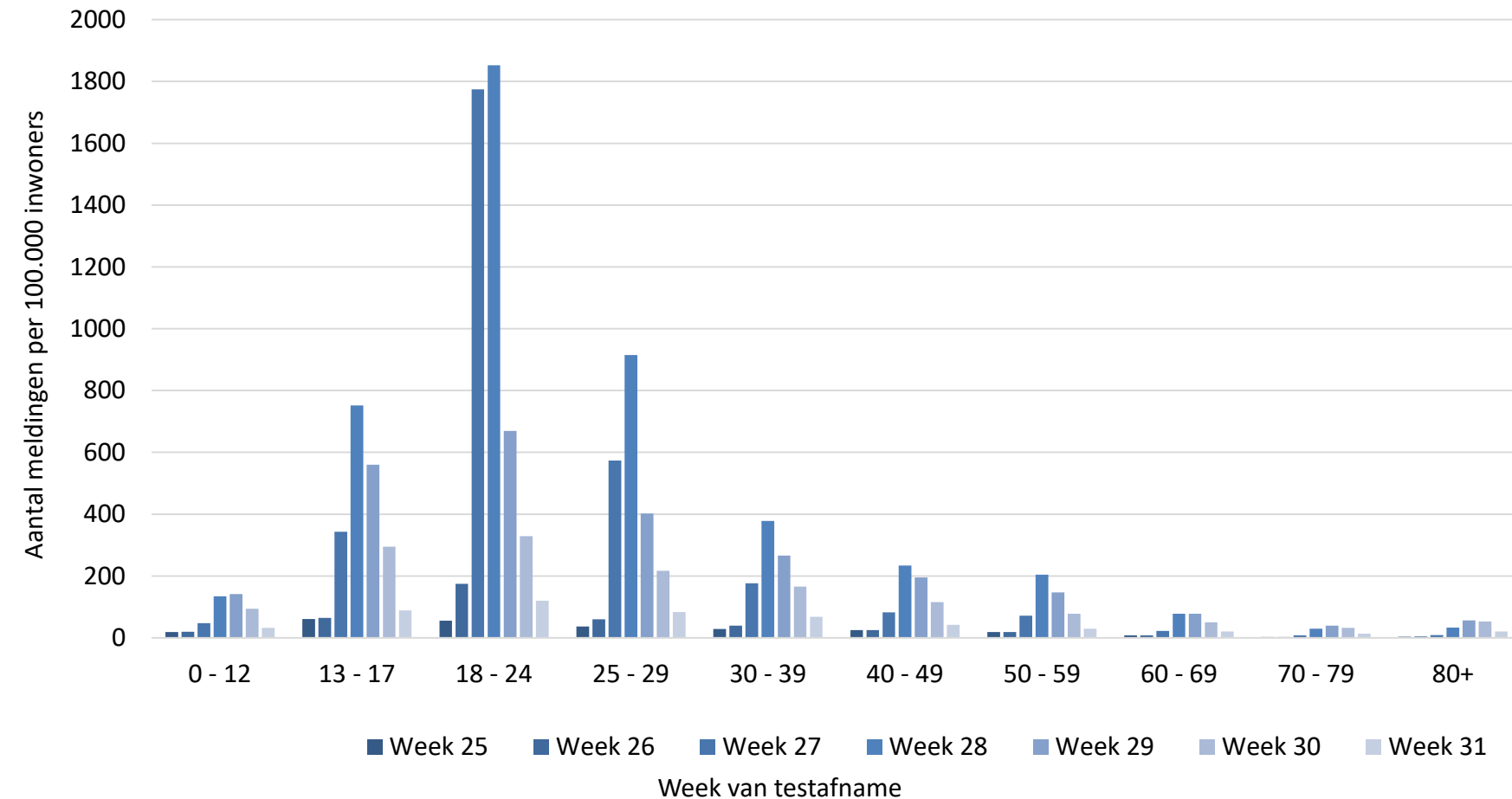
- > Percentage positief stabiliseert of daalt bij meeste leeftijdsgroepen
- > Percentage positief stijgt in leeftijdsgroepen: 0-12 jarigen; 30-39 jarigen; 60-69 jarigen

Bron: GGD GHOR



Meldingen aan de GGD'en, naar leeftijd

Aantal meldingen per 100.000 inwoners, per leeftijdsgroep, per kalenderweek
21 juni t/m 5 augustus 2021 10:00 uur



Afgelopen kalenderweek

(wk 30, 26 juli – 1 augustus):

- > Range: 33 – 329 per 100.000
- > Hoogste incidentie in leeftijdsgroep 18-24, 13-17 en 25-29 jr
- > Daling in leeftijdsgroepen 0-69 jaar, stabilisatie 70+

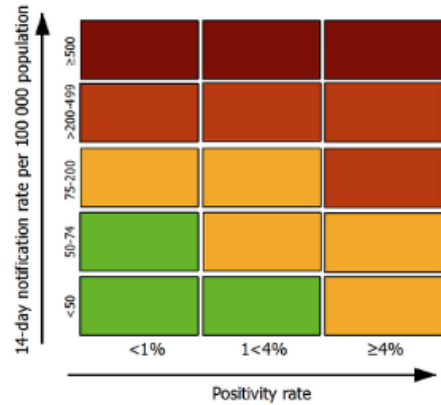
Huidige, incomplete kalenderweek

(wk 31, 2- 5 augustus):

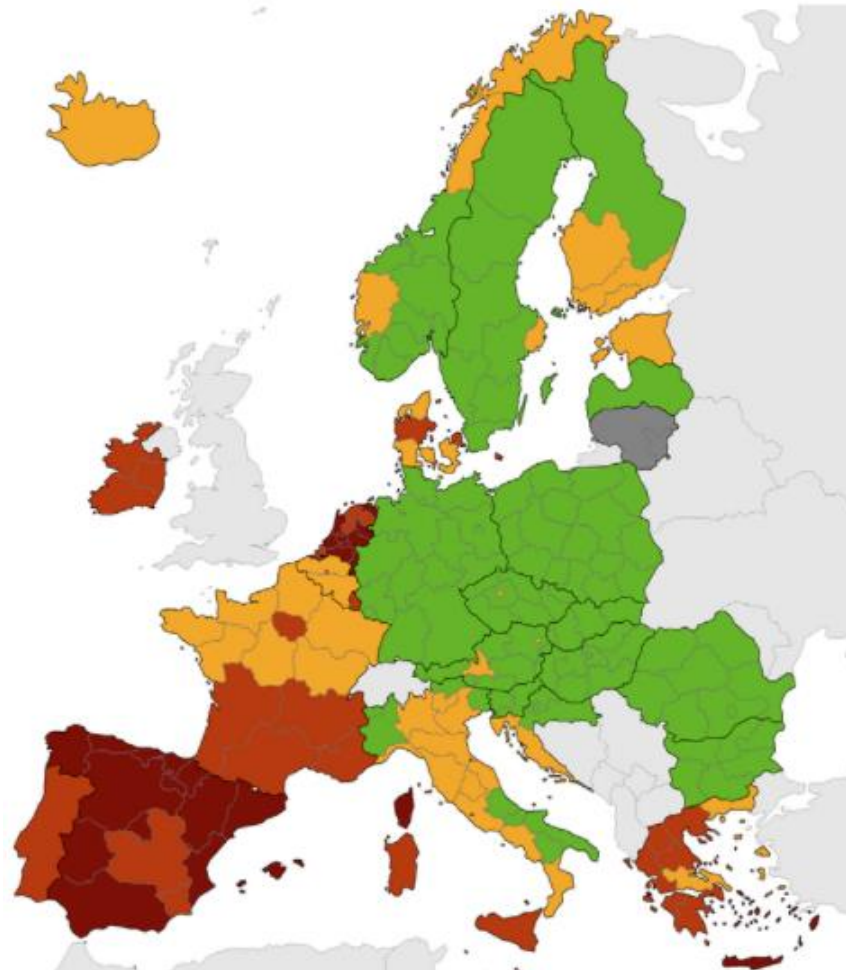
- > Verwachte verdere daling in alle leeftijdsgroepen



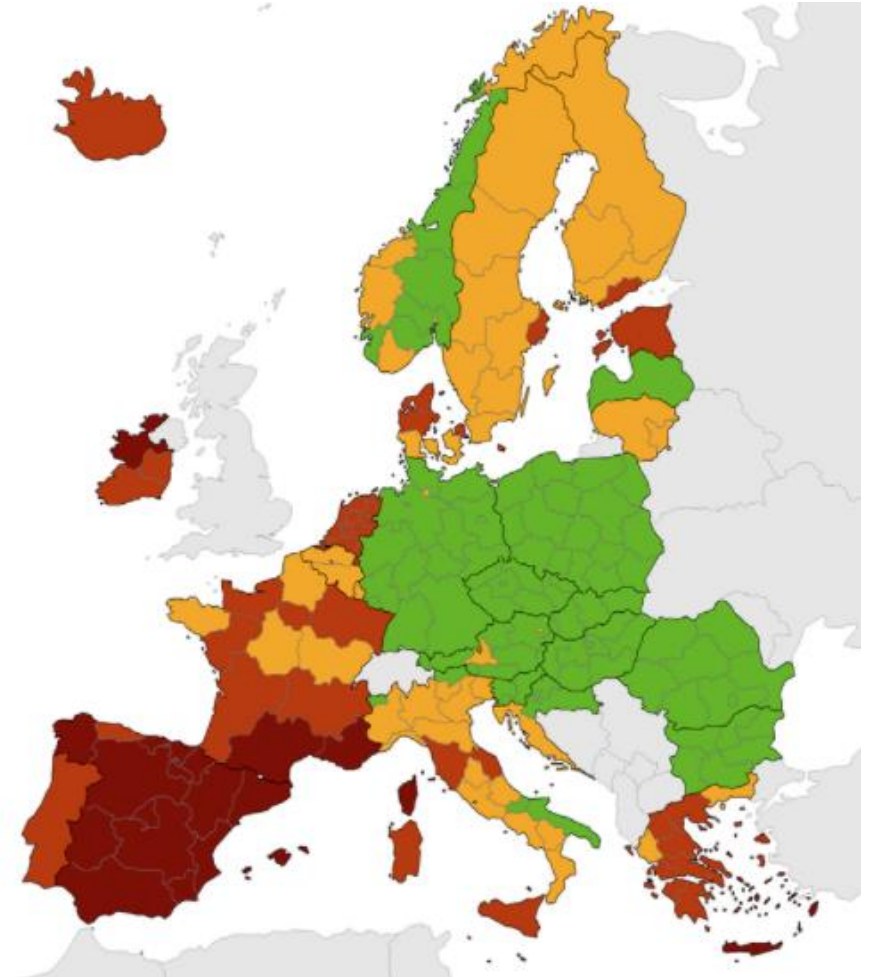
Maps in support of the Council Recommendation on a coordinated approach to travel measures in the EU



week 28-29



week 29-30



NB: Incidentie betreft data over de twee weergegeven weken; percentage positief is van laatste week binnen die twee weken

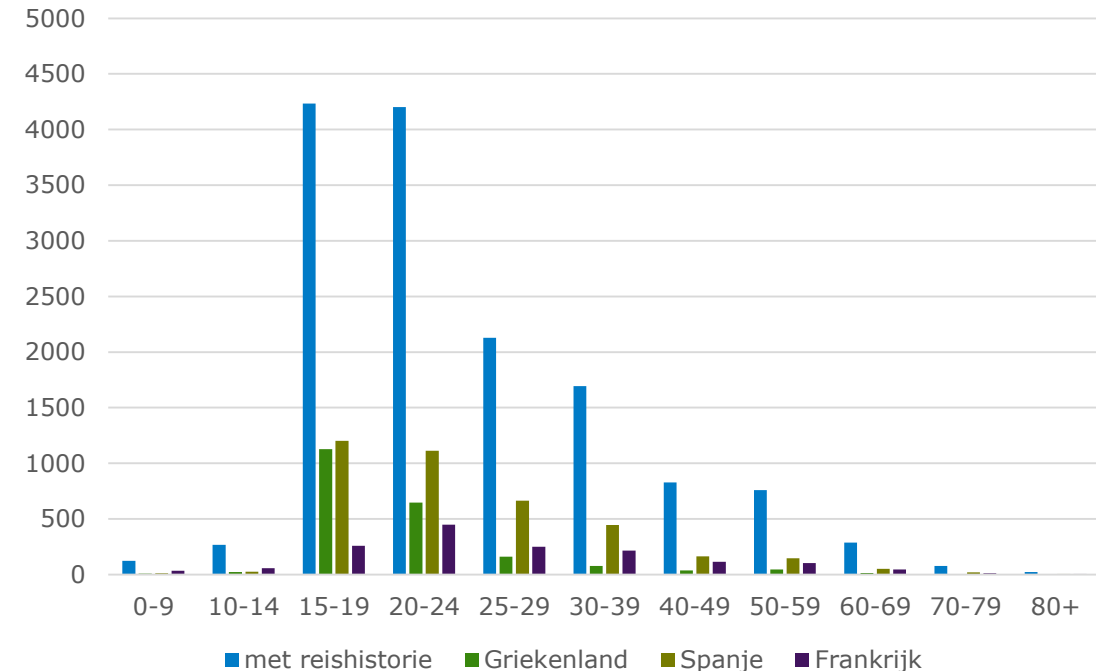
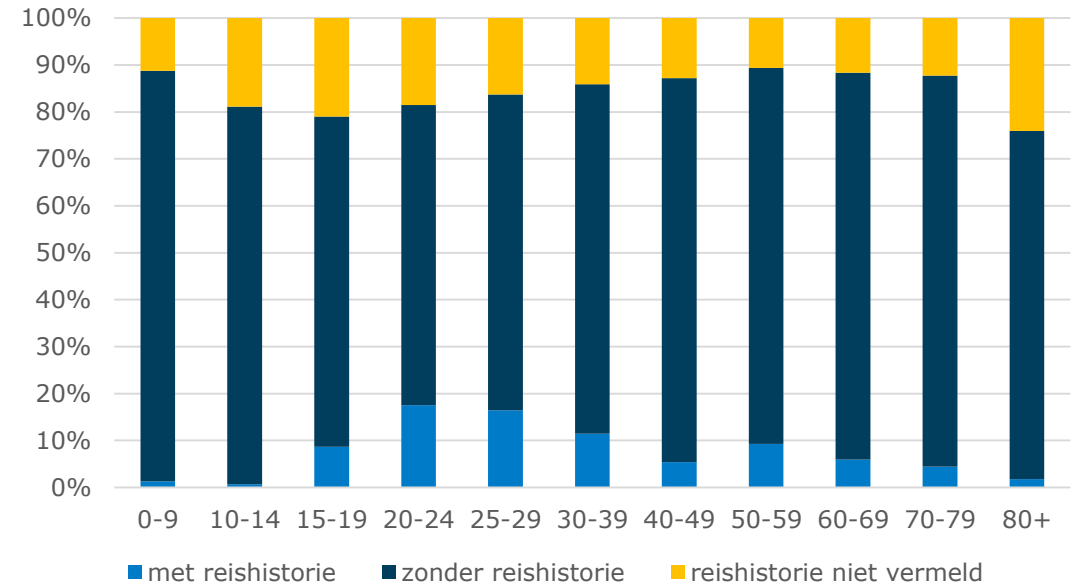
Meldingen van personen met verblijf in het buitenland in de 14 dagen voor aanvang klachten



Meldingen in week 27-30 2021:

- > 8% met reishistorie
- > Verschilt naar leeftijd (range 1-18%)
- > Top 3: Spanje (26%), Griekenland (15%) en Frankrijk (15%)

- > Aandeel met reishistorie neemt logischerwijs toe gedurende zomervakantieperiode
- > Meest voorkomende landen weerspiegelt reisgedrag van leeftijdsgroepen met meeste recente besmettingen
- > Griekenland meest voorkomend in afgelopen week

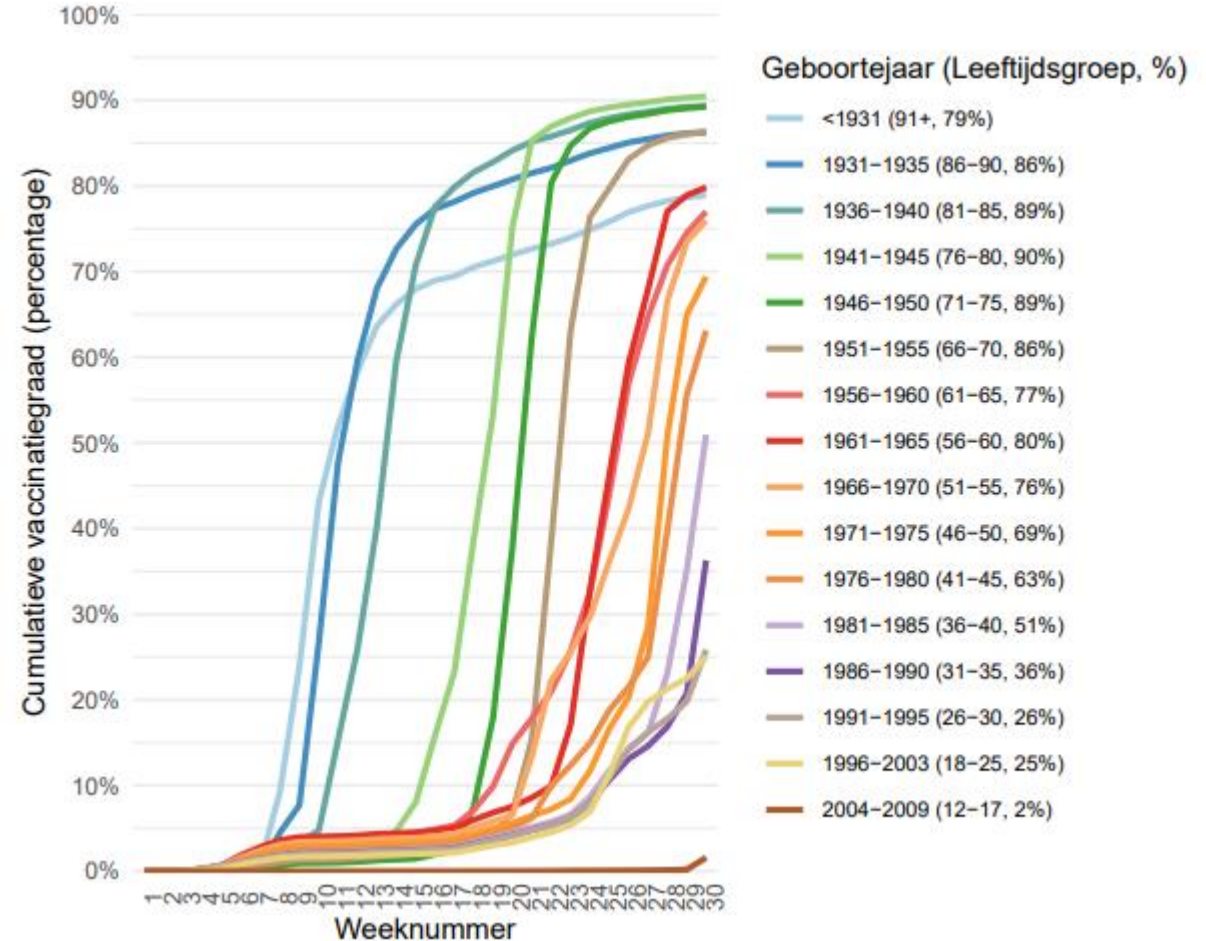
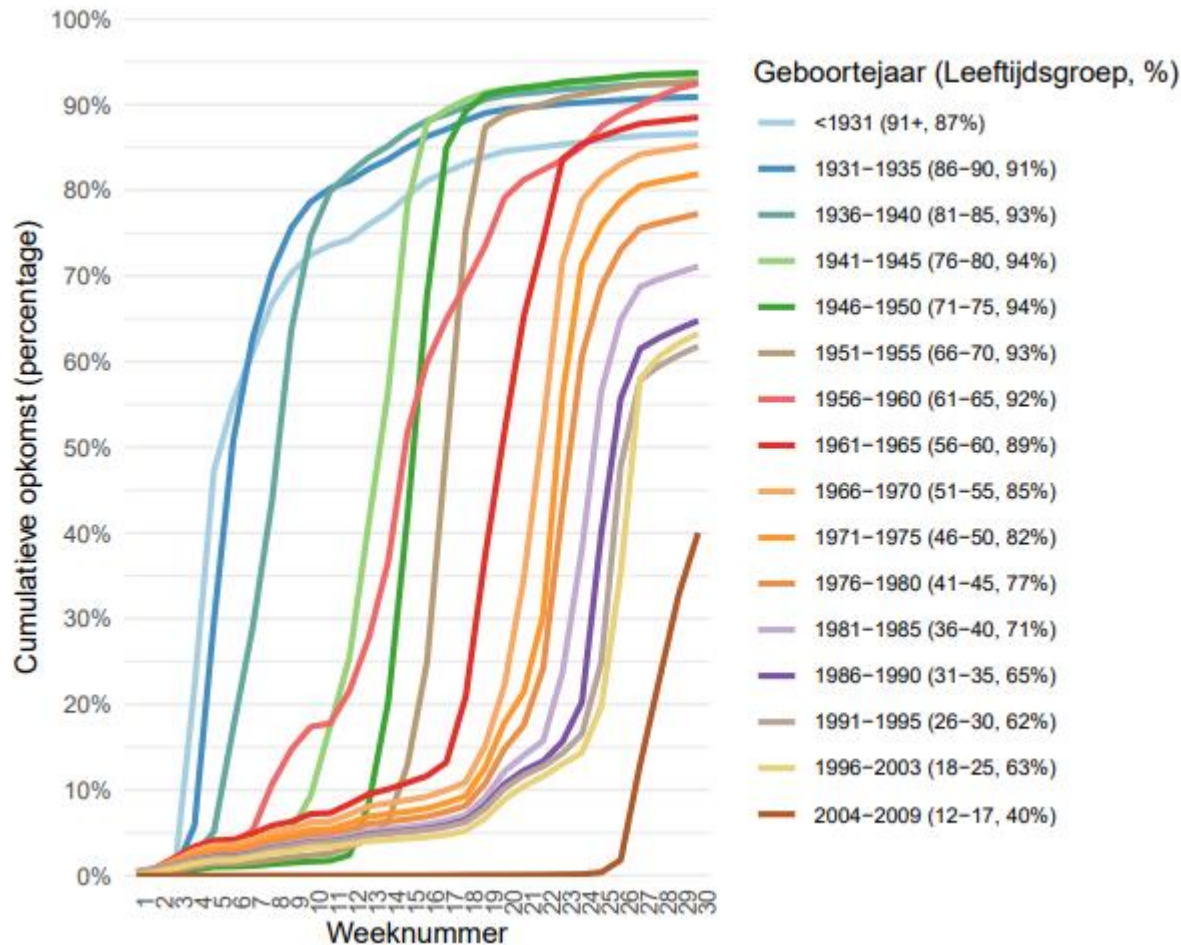




COVID-19 vaccinatie opkomst, t/m 1 augustus 2021

Tenminste 1 dosis (85% 18+)

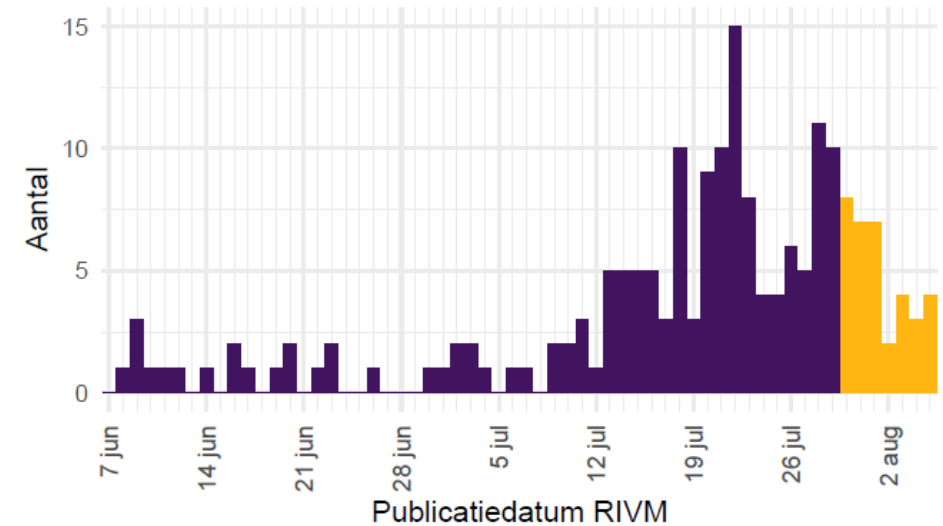
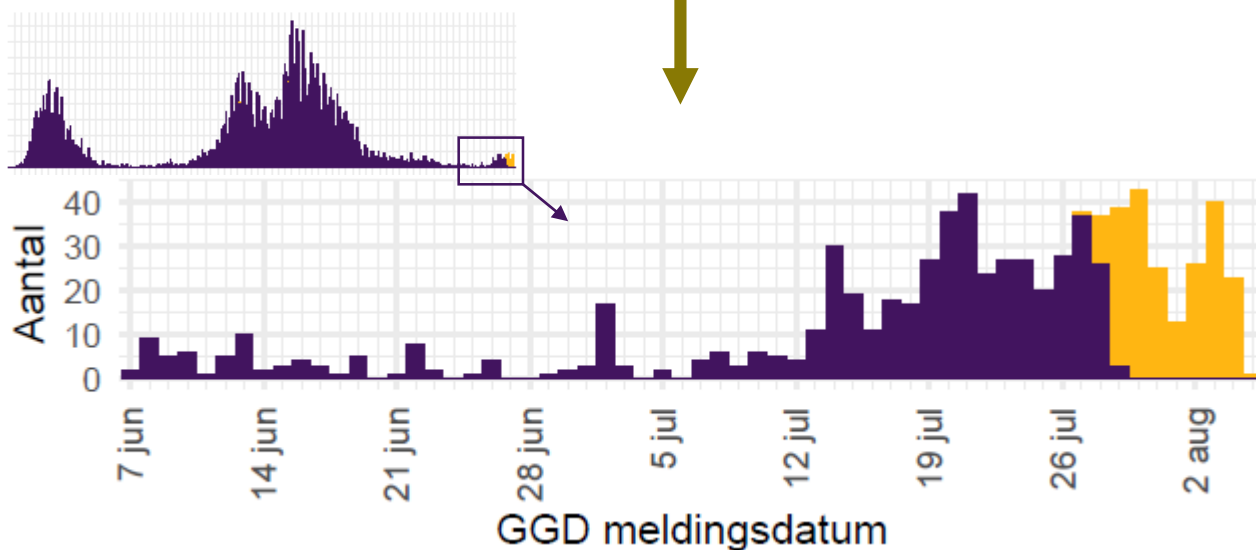
Volledige vaccinatie (66% 18+)





Verpleeghuizen en woonzorgcentra

- > Lichte daling in aantal nieuw gemelde besmette locaties tov week eerder →
- > Stabilisatie aantal bewoners met COVID-19 diagnose ↓



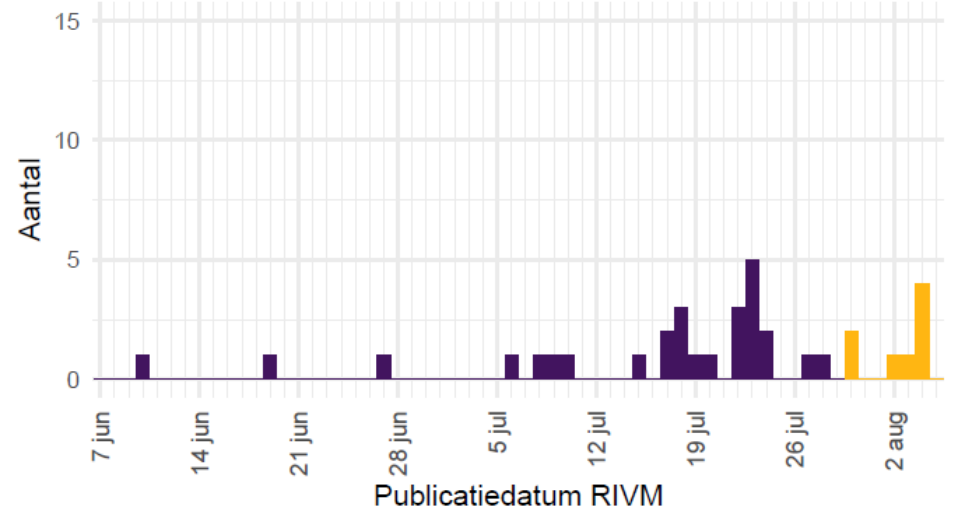
Aantal besmette locaties

156 (6,36%)



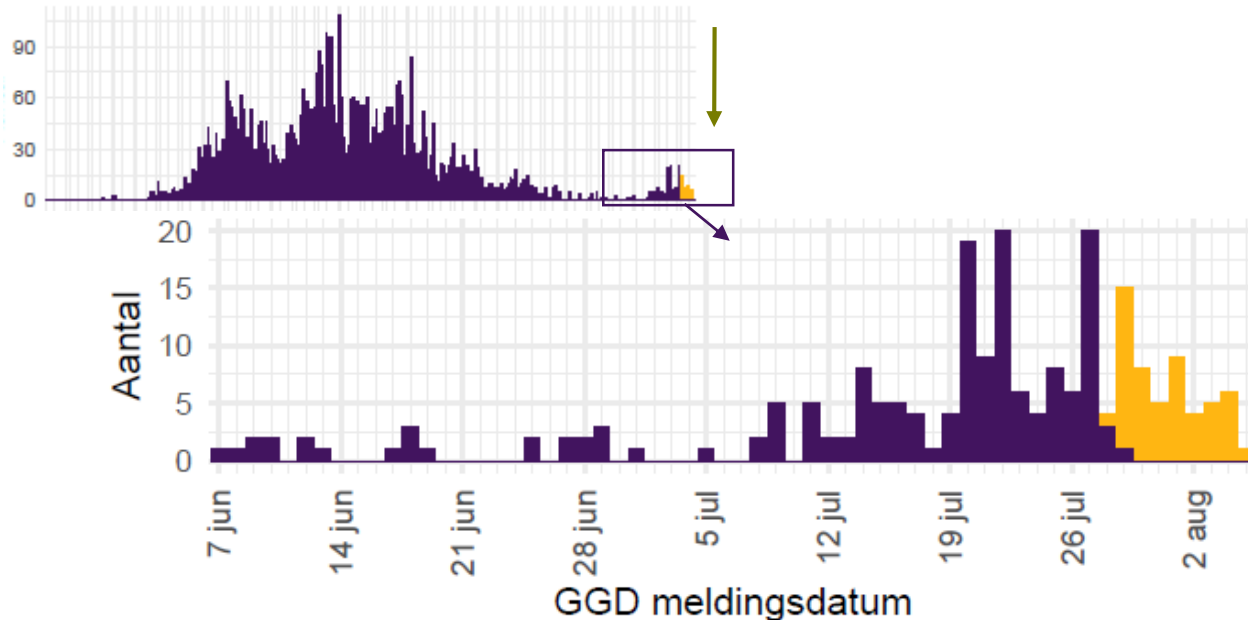
Instellingen gehandicaptenzorg

- › Stabilisatie aantal gemelde besmette locaties →
- › Lichte daling aantal gemelde bewoners met COVID-19 diagnose



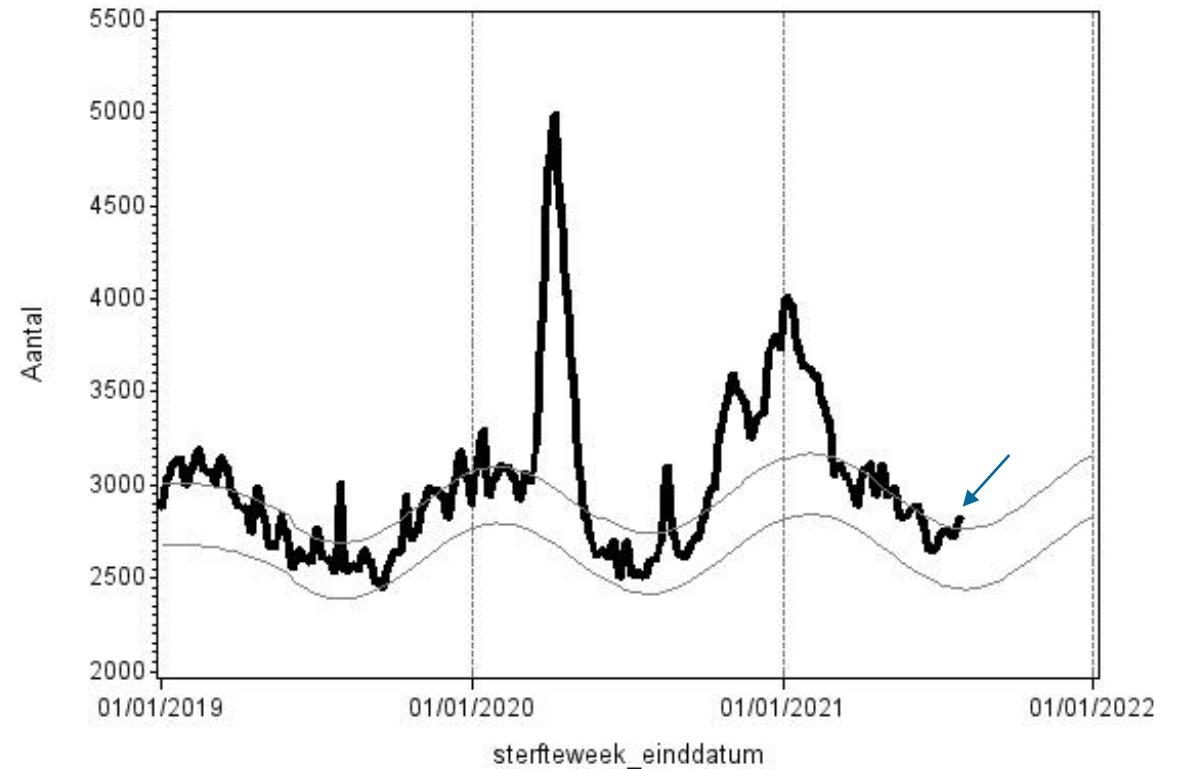
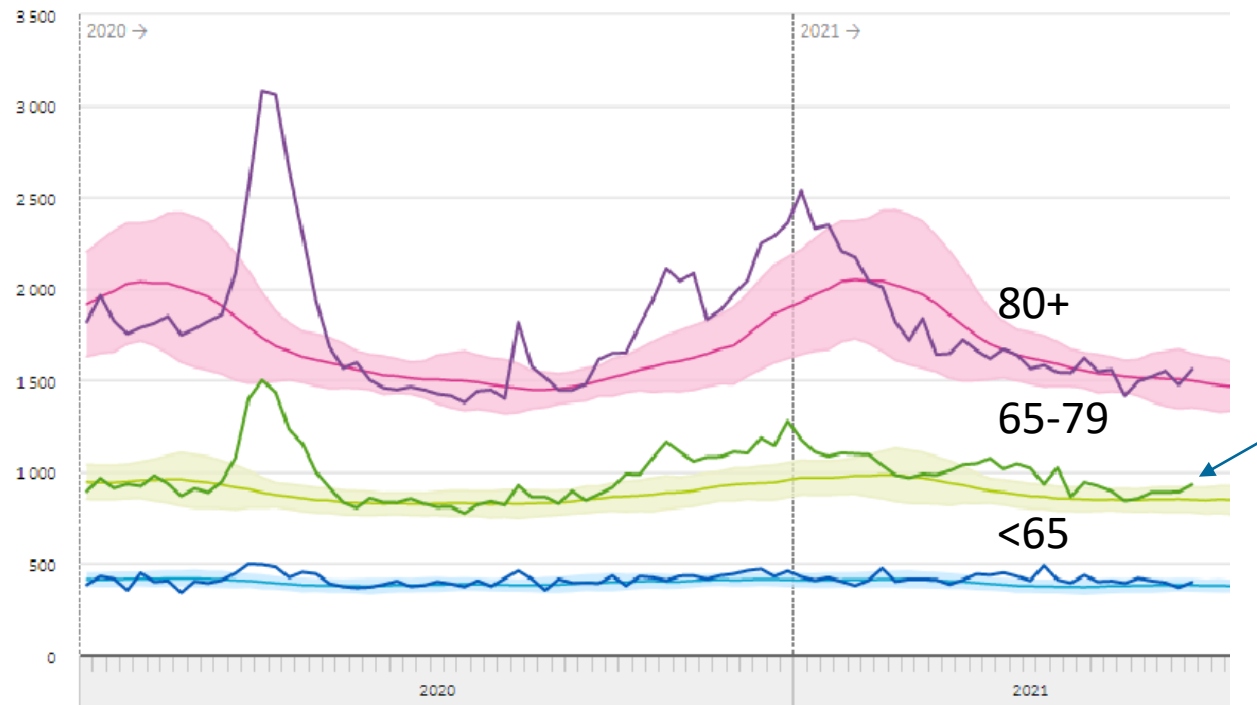
Aantal besmette locaties

31 (1,2%)





Monitoring sterfte: eind juli totale sterfte licht verhoogd



Het CBS en het RIVM gebruiken ieder een andere methode voor het schatten van de oversterfte. De RIVM methode is vergelijkbaar met EuroMOMO methode; met doel het effect van het griepseizoen te schatten.

Bron: CBS (januari 2020-1 augustus 2021)

Bron: RIVM obv CBS data (januari 2019– 28 juli 2021)

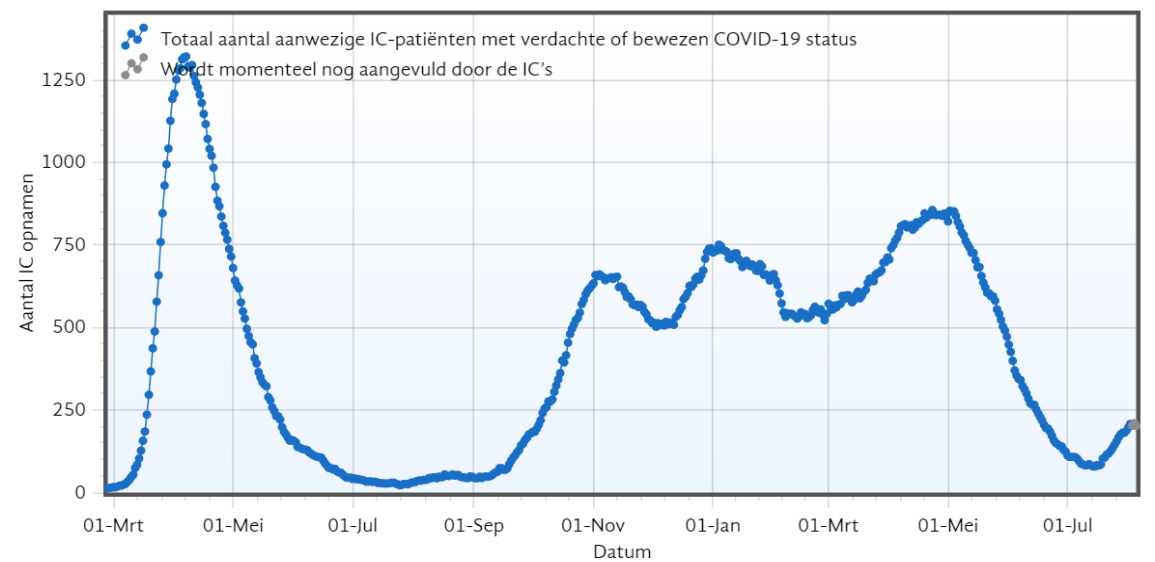
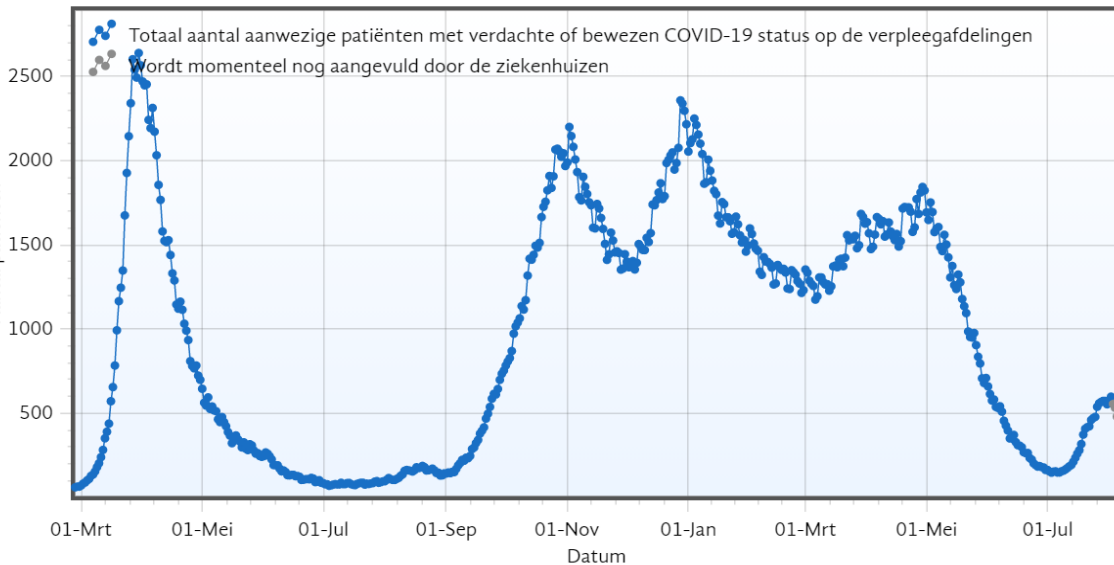
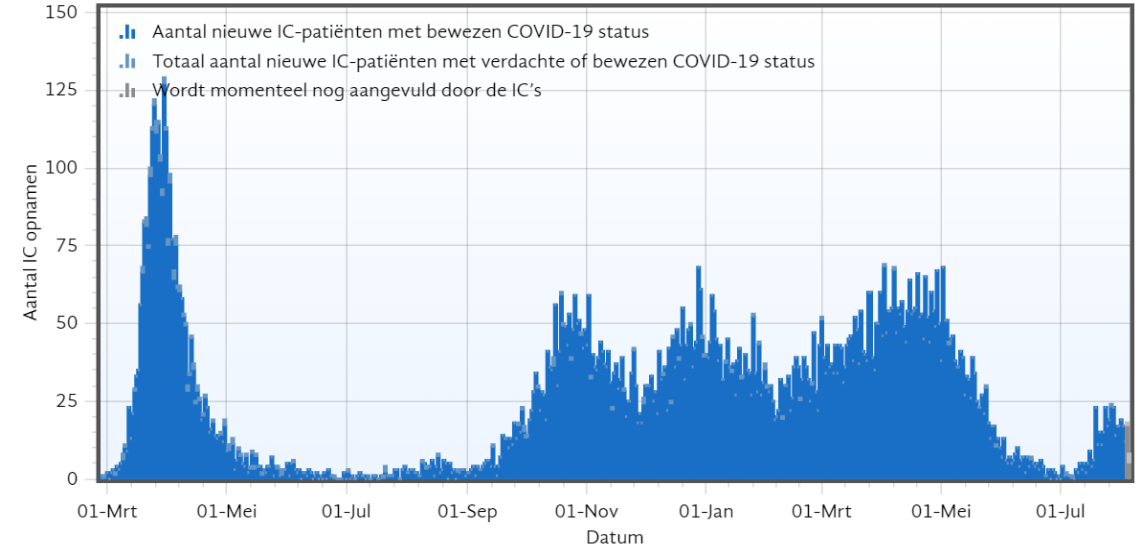
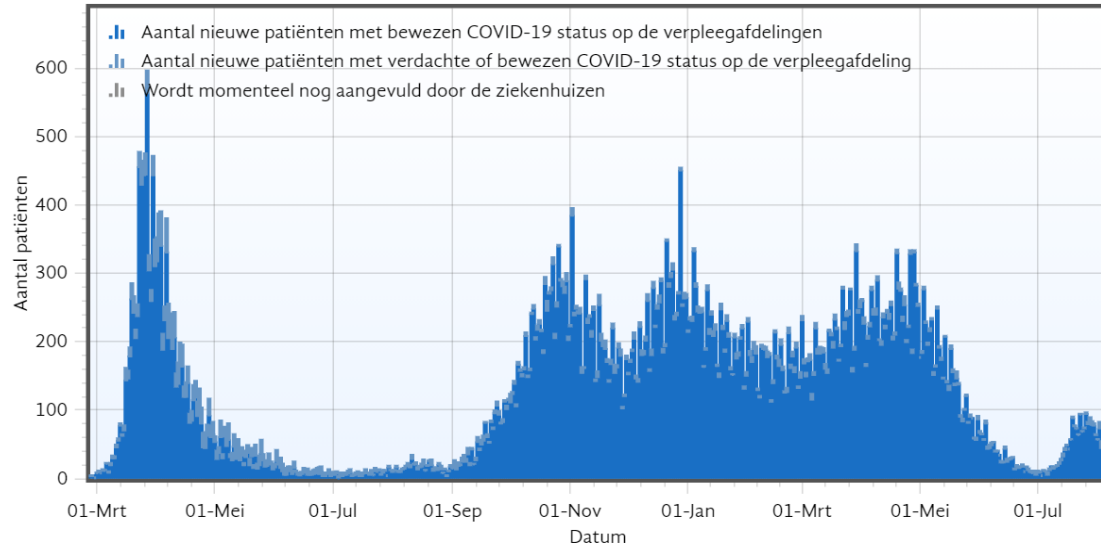


Ziekenhuisopnames

Verpleegafdelingen

bron: stichting NICE, 5 augustus 2021 16:00 uur

IC

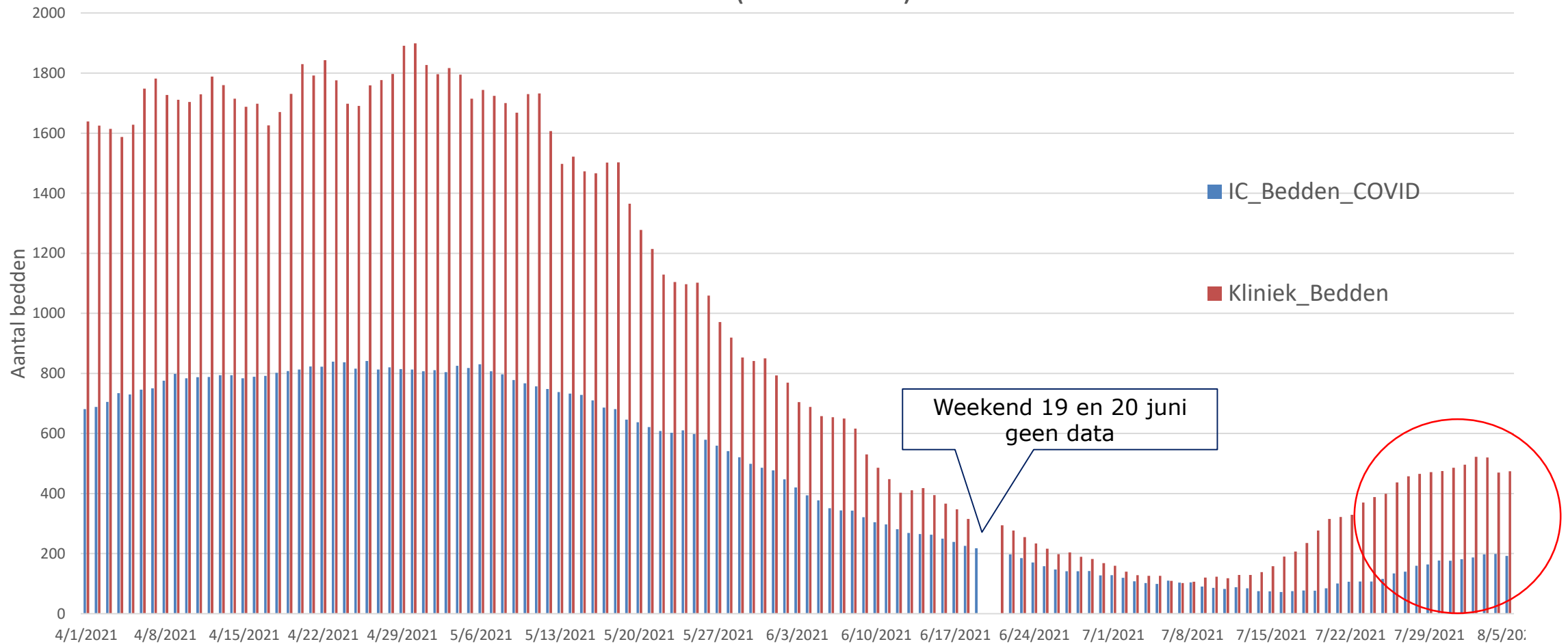




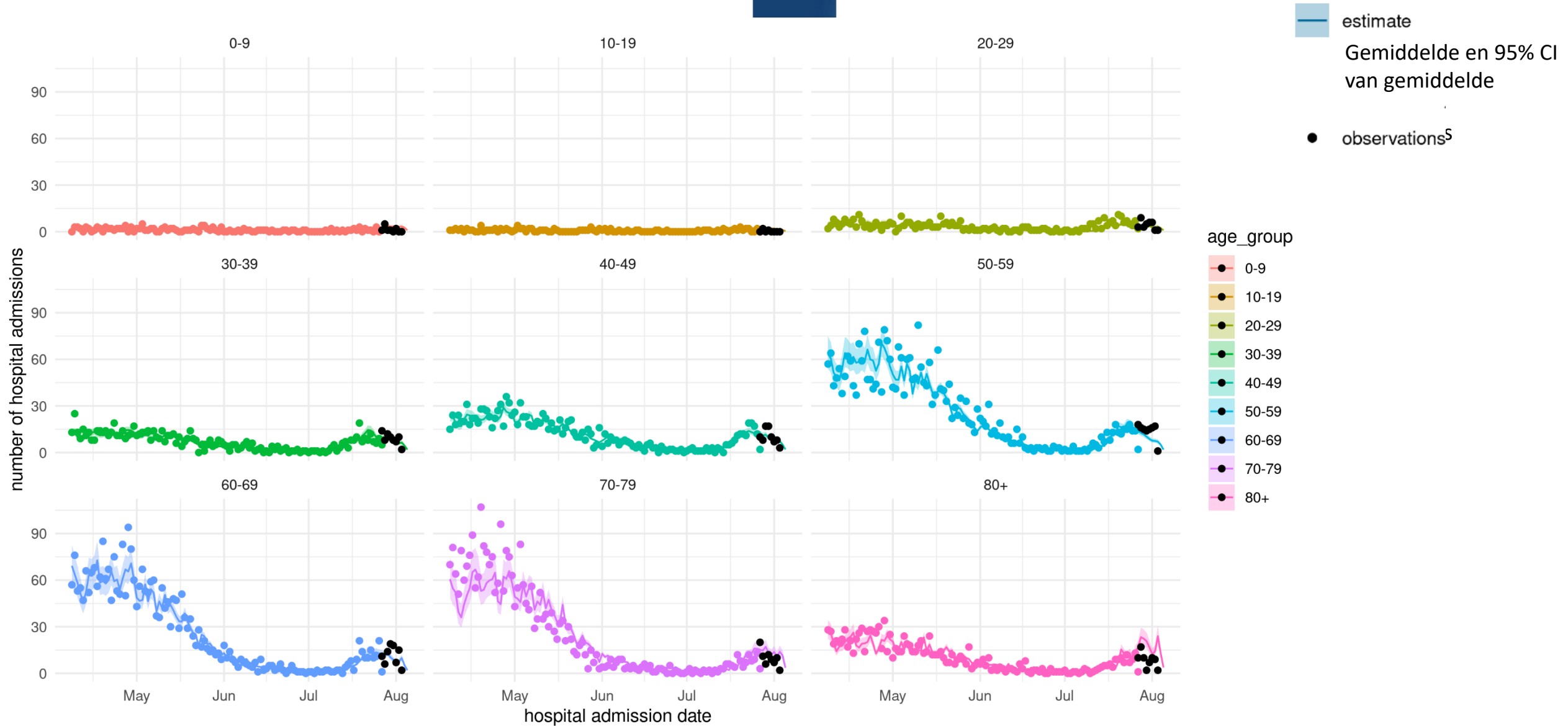
Stabilisatie en zeer recente afname qua bedbezetting op verpleegafdeling en IC

Bezetting 5 augustus 2021: 474 kliniek en 199 IC

COVID-19 Beddenbezetting 1 april 2021 - 5 augustus 2021 (bron: LCPS)

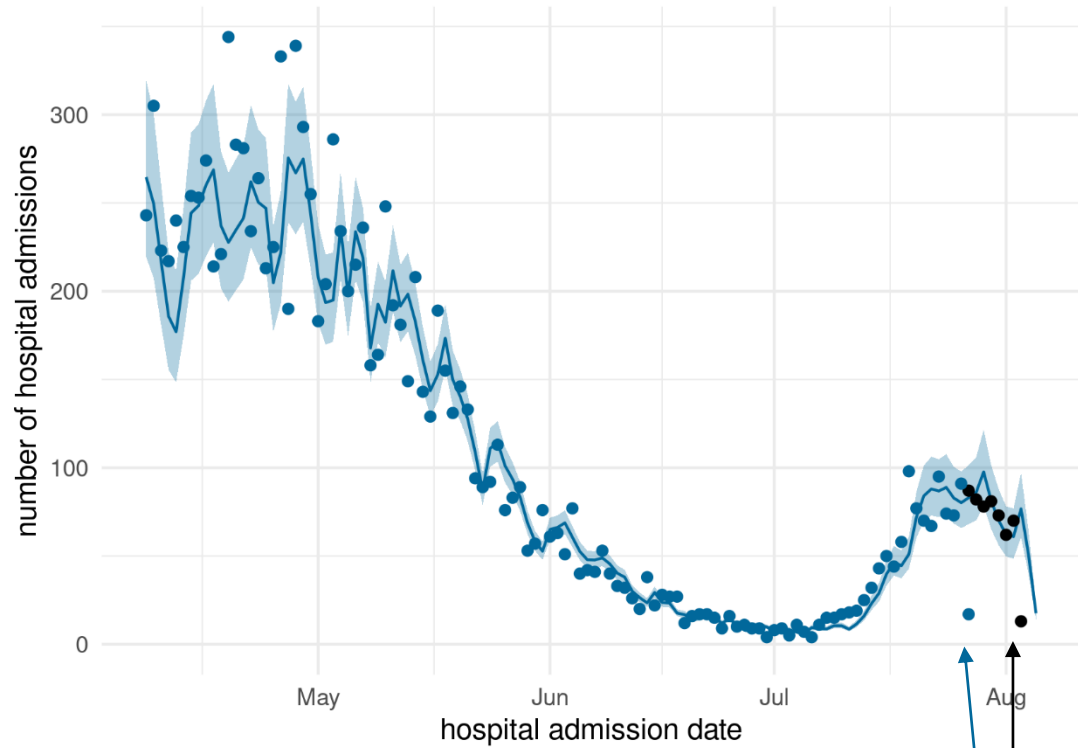


Terugblik vorige week: Verwachte en geobserveerde aantal hospitalisaties per leeftijdsgroep



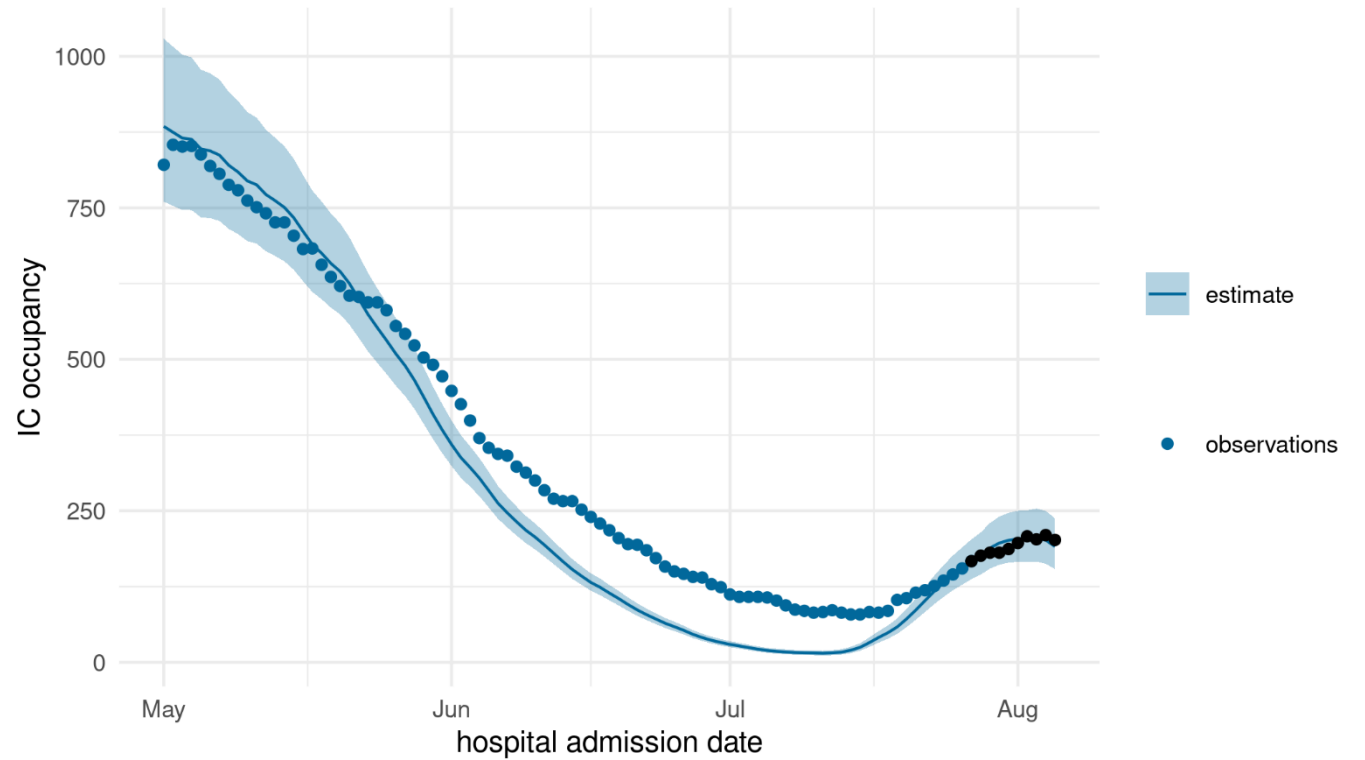


Terugblik vorige week: Totaal aantal hospitalisaties en IC bezetting



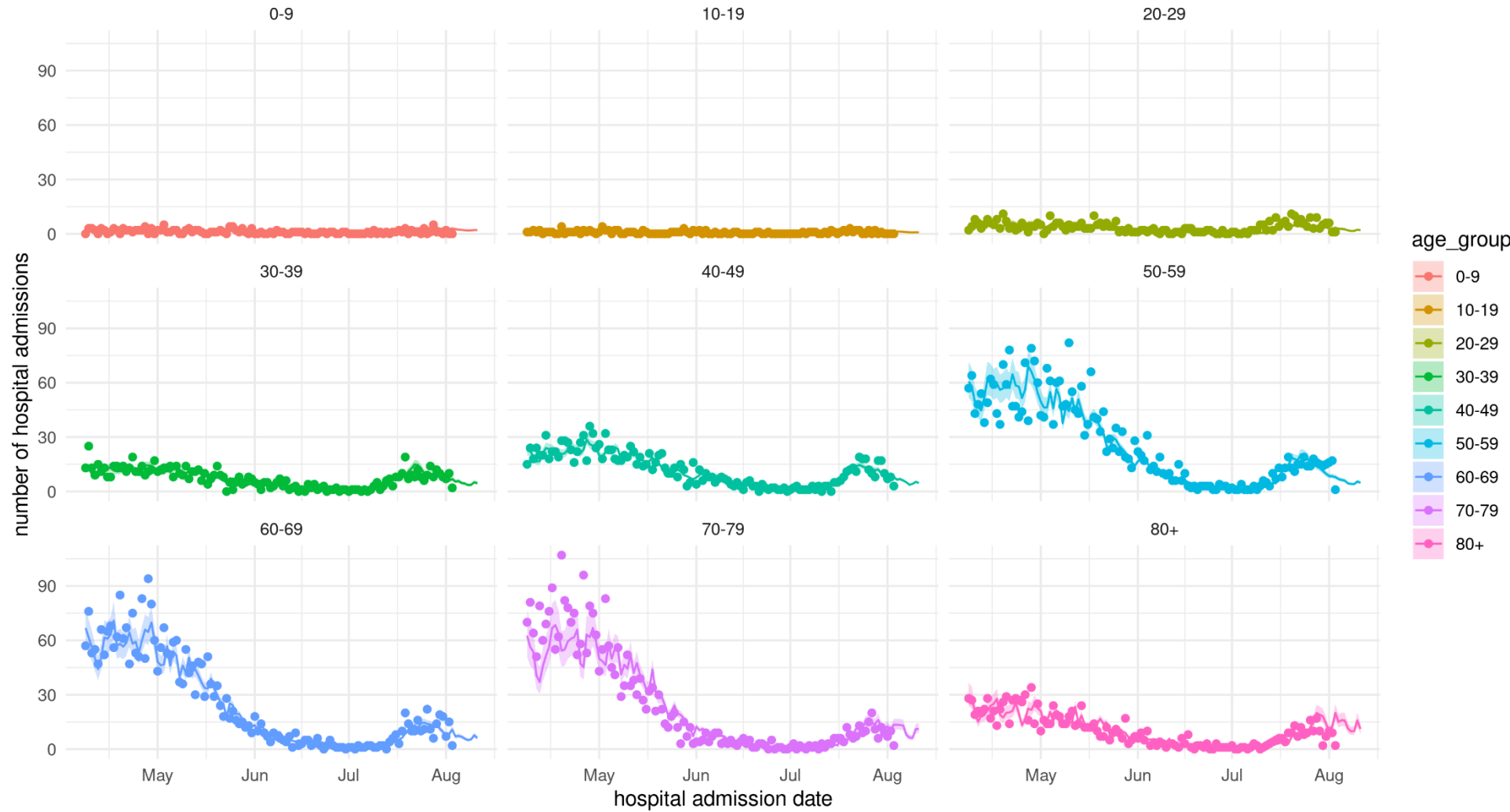
Ziekenhuisopnames zoals verwacht

Incompleet door rapportagevertraging

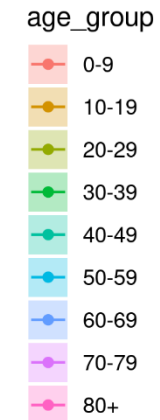


IC bezetting in laatste week zoals verwacht

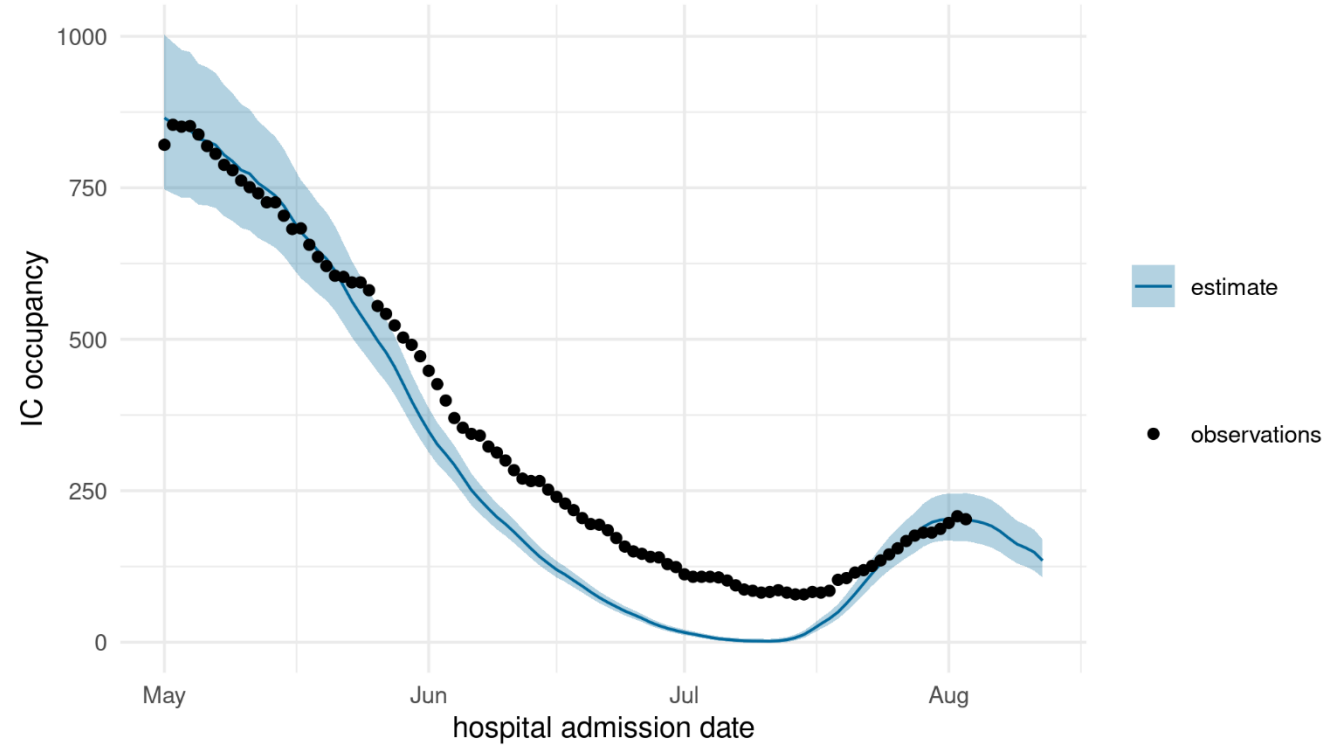
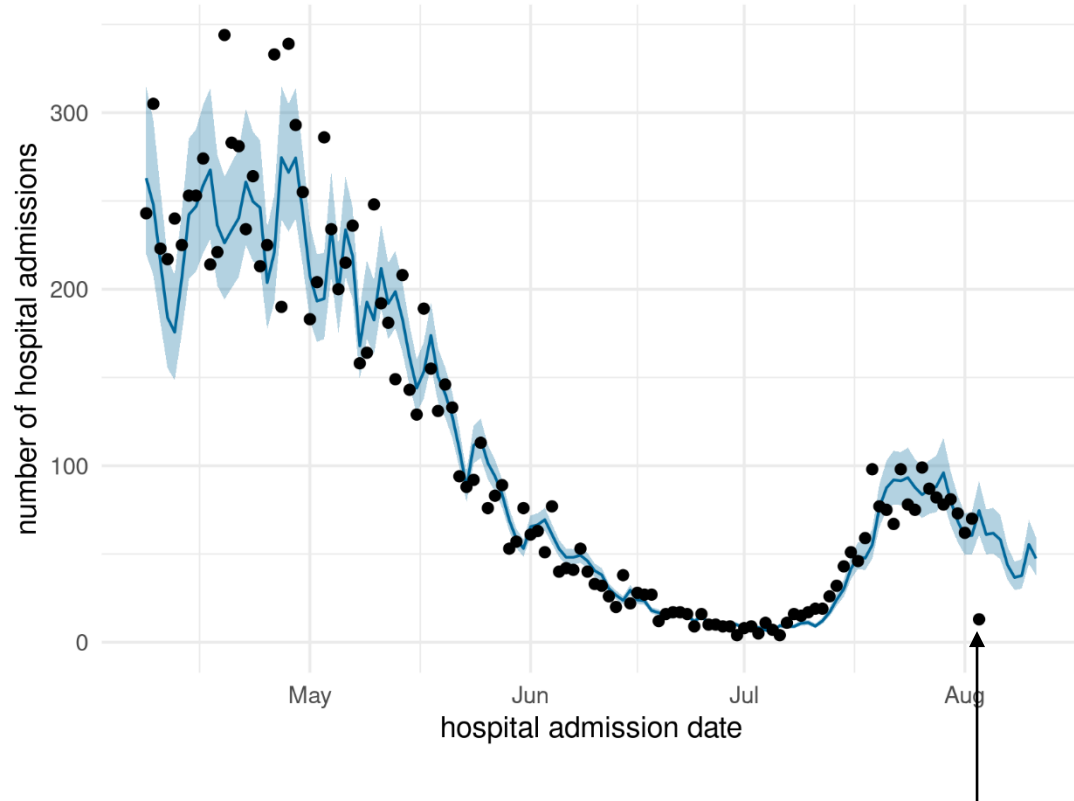
Verwachting aantal hospitalisaties per leeftijdsgroep voor komende week



- estimate
- Gemiddelde en 95% CI van gemiddelde
- observations



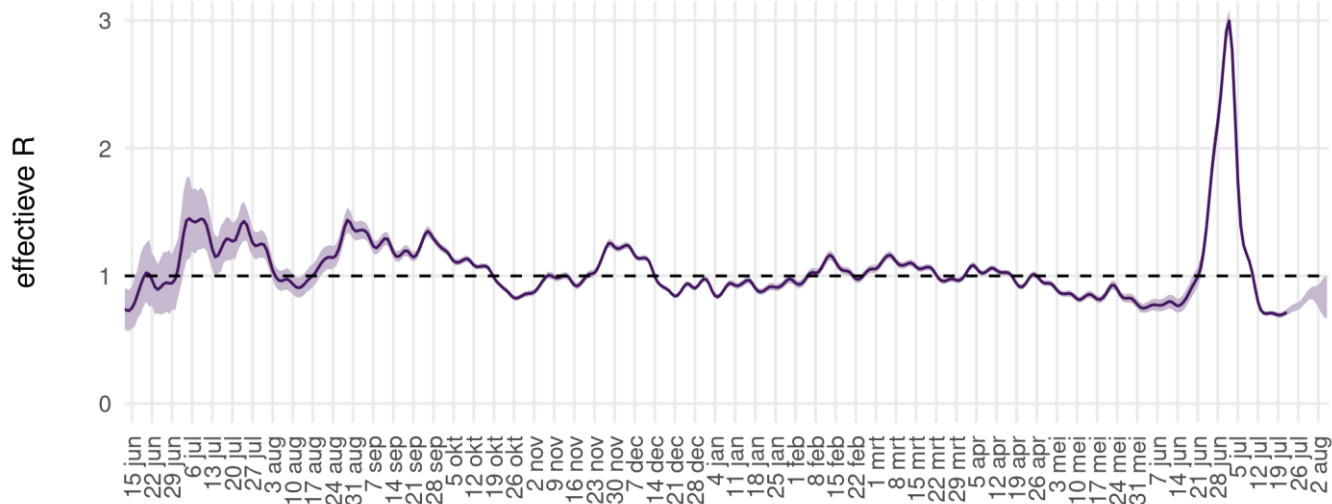
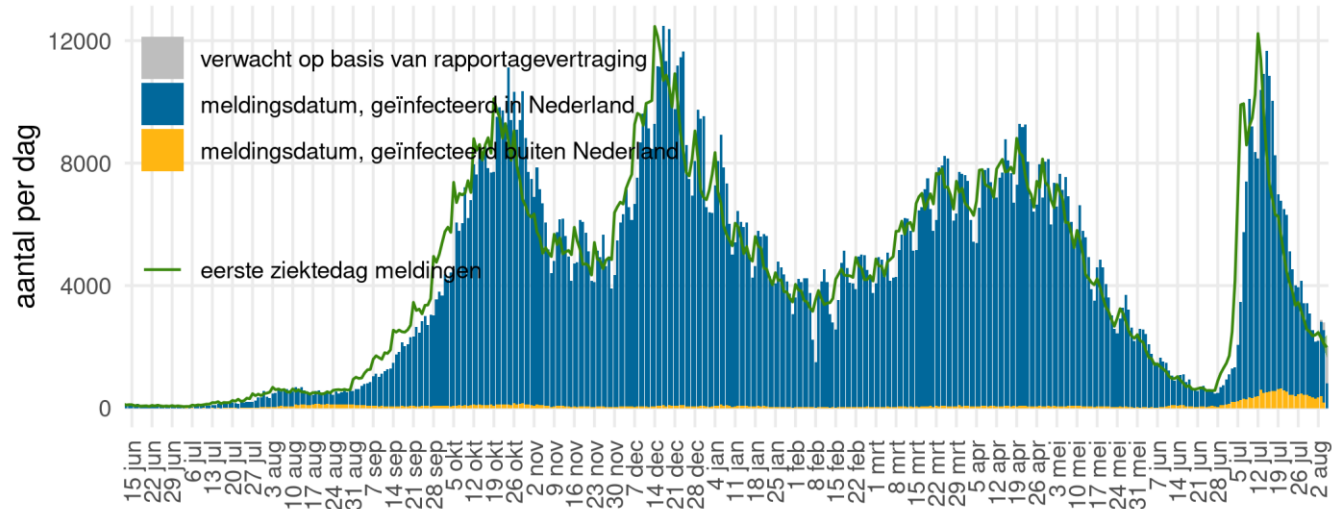
Verwachting totaal aantal hospitalisaties en IC bezetting in komende week





Reproductiegetal op basis van meldingen Osiris

gebaseerd op meldingen uit OSIRIS data 2021-08-05



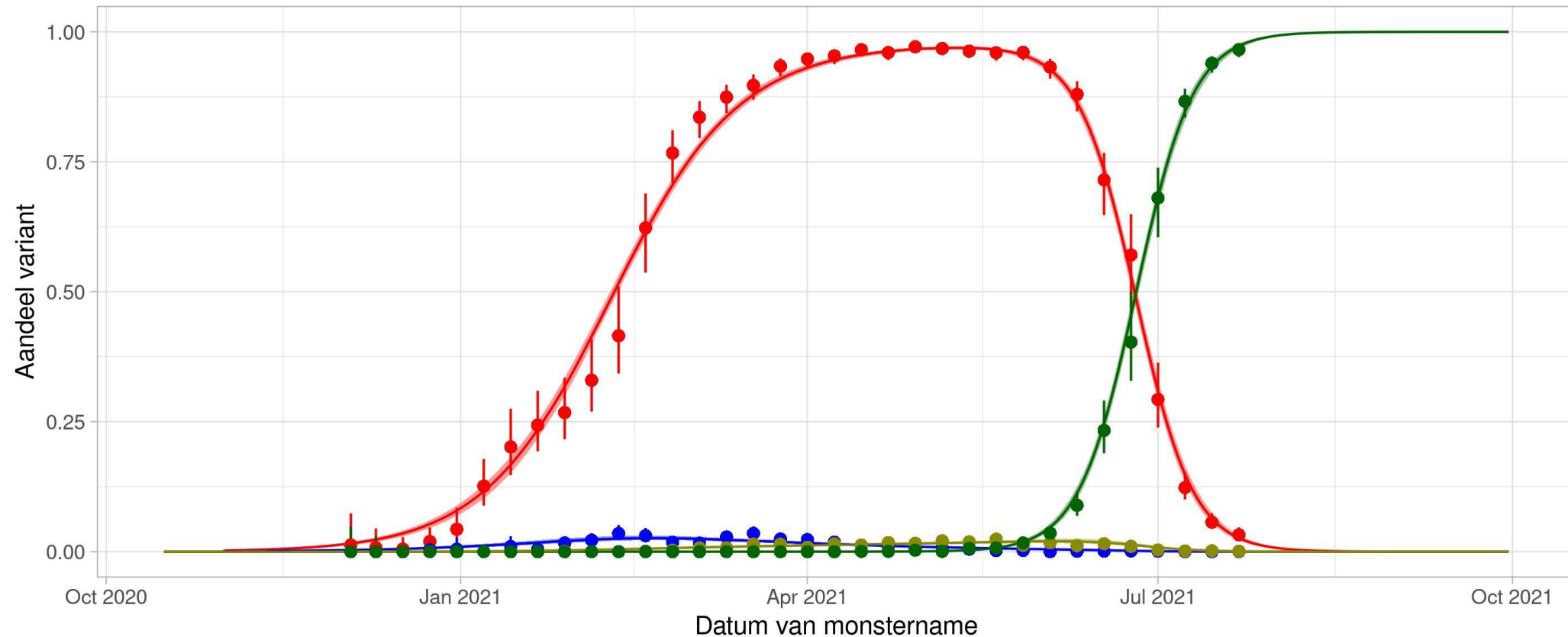
- > OSIRIS
- > **Blauw**: meldingen naar meldingsdatum
- > **Grijs**: verwachte meldingen (correctie voor rapportagevertraging)
- > **Groen**: eerste ziekte dag van gemelde patiënten
- > Data recenter dan 29 juli zijn onzeker

- > **Paars**: reproductiegetal, aantal secundaire besmettingen per geval
 - reflecteert de toename en afname van de groene epicurve
 - berekend volgens Wallinga & Lipsitch Proc R Soc B 2007
- > Schattingen recenter dan 22 juli zijn onzeker
- > Schatting 22 juli: **0.72** (0.69 - 0.74)



Toename varianten in kiemsurveilliance

Inschatting toename B.1.1.7 (alpha), B.1.351 (beta), P.1 (gamma), en B.1.617.2 (delta) in Nederland



modelinschatting (95% pred.int.) alpha beta gamma delta data kiemsurveilliance (95% betr.int.)



Samenvatting beeld verloop epidemie

- > GGD testvraag verder dalende, % positief blijft hoog
 - Gedeeltelijk door hoger aandeel confirmatietesten na positieve zelftest
- > Aantal nieuwe meldingen verder dalende
 - In alle regio's en alle leeftijdsgroepen
 - Daling lijkt af te vlakken
- > Reproductiegetal <1 op basis van meldingen
 - bijna alle infecties door delta variant
- > Verwachting is dat ziekenhuisopnames komende week blijven dalen
- > Besmettingen in langdurige zorg instellingen dalen weer na relatief lichte stijging in juli
- > Sterfte op bevolkingsniveau licht verhoogd eind juli