



# memo

Monitoring drankverpakkingen in het zwerfafval -  
Resultaten tweede helft 2021

## 1. Inleiding

Op 3 juli 2018 heeft de staatssecretaris van Infrastructuur en Waterstaat (IenW) de Tweede Kamer geïnformeerd<sup>1</sup> over de aanpak van kleine plastic flessen in het zwerfafval met in het bijzonder de uitvoering van de monitoring van kleine plastic flessen in het zwerfafval door RWS. RWS voert deze monitoring uit op basis van het in de brief van 3 juli aangehaalde monitoringsprotocol. Volgens dit protocol wordt er gemonitord op 15 gebiedstypen die al sinds 2008 meegenomen worden in de landelijke monitoring van zwerfafval. Sinds 2018 is dit aantal uitgebreid met 5 nieuwe gebiedstypen<sup>2</sup> om ook voor deze nieuwe gebieden een beeld te krijgen van de hoeveelheid en de samenstelling van het zwerfafval.

Op 17 oktober 2019 is een motie van het lid Paternotte c.s.<sup>3</sup> en een motie van het lid Dik-Faber c.s.<sup>4</sup> aangenomen. In deze moties wordt de regering gevraagd eenzelfde traject voor blik in gang te zetten als voor kleine plastic flessen in het zwerfafval, inclusief het voorbereiden van wettelijke maatregelen voor introductie van statiegeld.

Inmiddels is per 1 juli 2021 statiegeld ingevoerd voor kleine plastic flessen en met ingang van 31 december 2022 wordt ook statiegeld voor blikjes ingevoerd.

Dit memo betreft de achtste halfjaarlijkse rapportage, over de meetresultaten tijdens de laatste zes maanden van 2021. Daarmee beschrijft het de situatie direct na de invoering van statiegeld voor kleine plastic flessen. Naast de presentatie van de gegevens wordt waar mogelijk duiding gegeven aan de verschillen en/of trends.

<sup>1</sup> Tweede Kamer 2017-2018, 30 872 nr. 220

<sup>2</sup> Te weten: bermen provinciale wegen, waterwegen (inclusief bv sluizen en uiterwaarden), bermen langs intergemeentelijke/provinciale fietspaden, zwemplassen en strandopgangen, en natuurgebieden.

<sup>3</sup> Tweede Kamer 2019-2020, 35 300 XII, nr. 33

<sup>4</sup> Tweede Kamer 2019-2020, 35 300 XII, nr. 39

## 2. Meetresultaten drankverpakkingen tot en met eind 2021

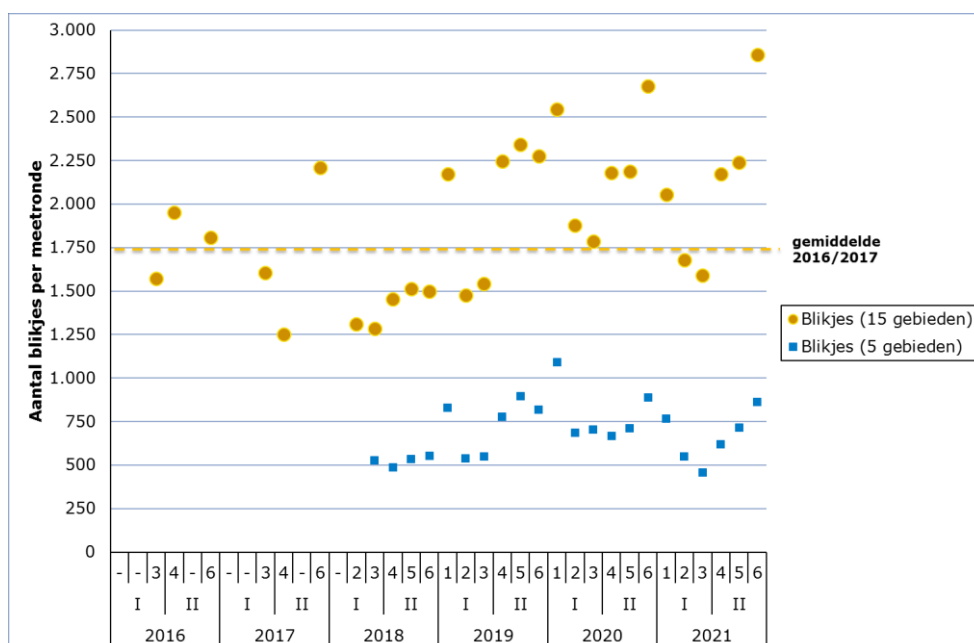
Rijkswaterstaat Water,  
Verkeer en Leefomgeving

In de tweede helft van 2021 hebben drie meetronden plaatsgevonden. In figuur 1 is voor blikjes het resultaat weergegeven tot en met eind 2021. In deze figuur zijn de aantallen blikjes weergegeven voor zowel de 15 gebiedstypen als de 5 nieuwe. De stippellijn geeft het gemiddelde niveau weer voor de metingen in 2016 en 2017.

Datum  
15 februari 2022

Op basis van alle metingen in 2021 komt het gemiddeld aantal blikjes per meetronde uit op 2.100. Dit is een toename van 21% ten opzichte van het gemiddeld aantal blikjes in de jaren 2016/2017. In de 5 extra gebiedstypen lag het gemiddeld aantal blikjes op 663, wat in vergelijking met dezelfde metingen in 2020 een afname is van ruim 15%.

**Figuur 1: Schematische weergave van het aantal getelde blikjes in het zwerfafval sinds 2016 binnen zowel de 15 en de 5 gebiedstypen**



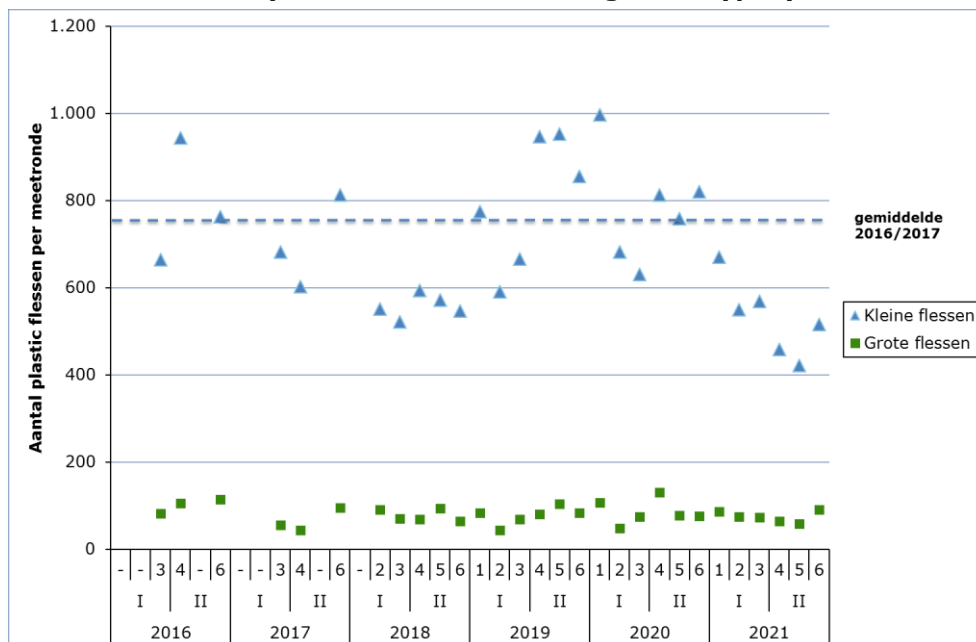
In de figuren 2 en 3 zijn de aantallen getelde plastic flessen geactualiseerd voor respectievelijk de 15 en 5 gebiedstypen, waarbij onderscheid gemaakt is naar plastic flessen groter en kleiner dan 1 liter. Gemiddeld over de jaren 2016/2017 werden 744 kleine plastic flessen in het zwerfafval geteld per meetronde binnen de 15 gebiedstypen. Op basis van de metingen in de tweede helft van 2021 werden gemiddeld 465 kleine flessen geteld. In vergelijking met dezelfde metingen in 2020 is dit een afname van 41%. Het gemiddelde aantal grote flessen is met ongeveer 25% afgenomen in vergelijking met dezelfde periode in 2020.

Figuur 3 bevat de aantallen getelde plastic flessen op de extra locaties die toegevoegd zijn aan de monitor om ook een beeld te krijgen bij de 5 extra gebiedstypen. Tijdens de metingen in de tweede helft van 2021 werden in deze gebiedstypen gemiddeld 152 kleine plastic flessen en 14 grote plastic flessen geteld per meetronde. In vergelijking met dezelfde metingen in 2020 is dat een afname van respectievelijk 32% en 49%.

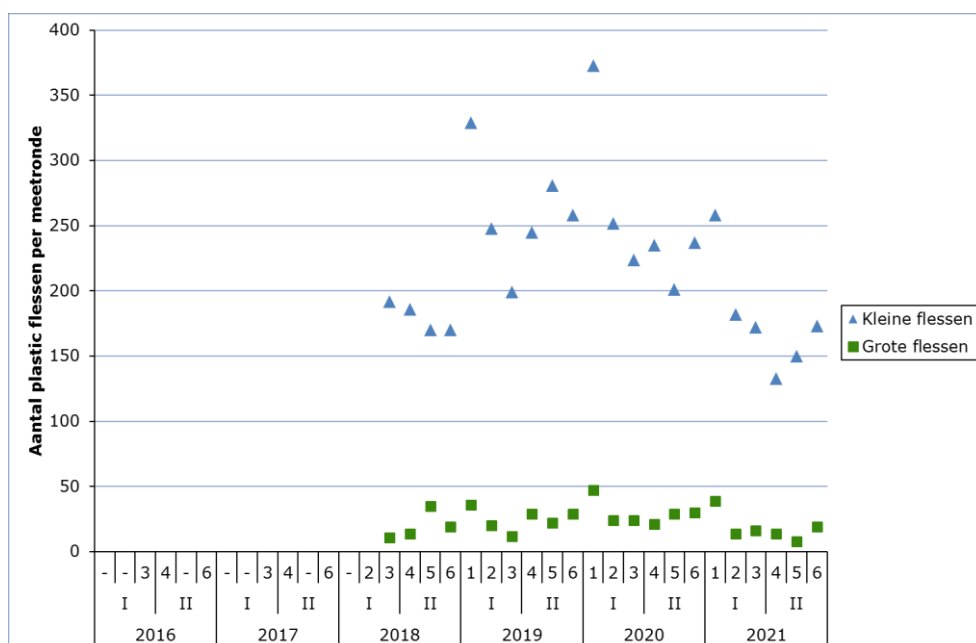
**Figuur 2: Schematische weergave van het aantal getelde kleine plastic flessen in het zwerfafval sinds 2016 plus het aantal grote flessen (binnen de 15 standaard gebiedstypen)**

Rijkswaterstaat Water, Verkeer en Leefomgeving

Datum  
15 februari 2022



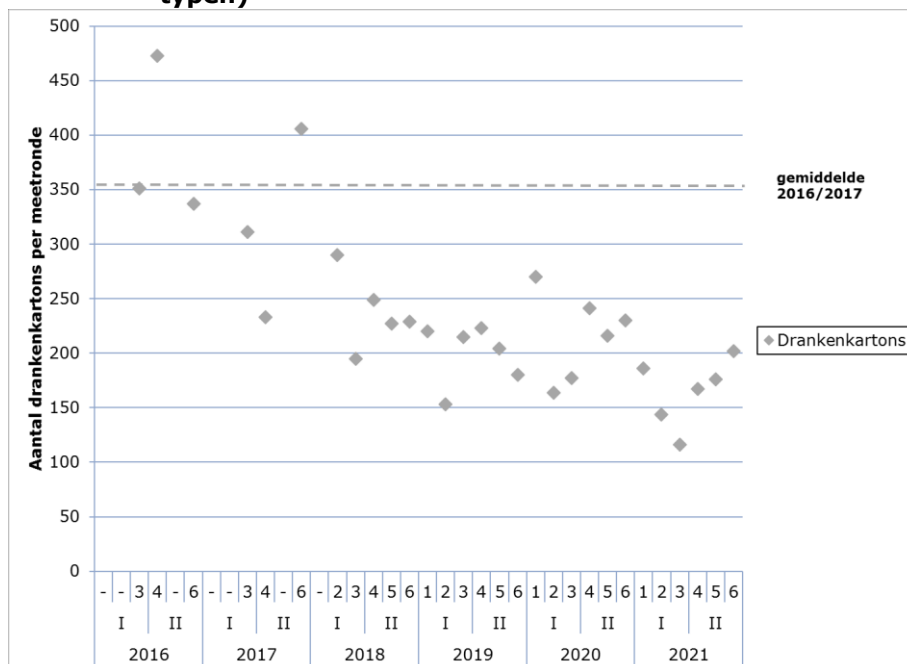
**Figuur 3: Schematische weergave van het aantal getelde kleine plastic flessen in het zwerfafval sinds 2016 plus het aantal grote flessen (binnen de 5 extra gebiedstypen)**



Tot slot is in figuur 4 de ontwikkeling van de getelde aantallen drankenkartons (groot en klein tezamen) weergegeven sinds 2016. De resultaten in de figuur beperken zich tot alleen de 15 gebiedstypen. De stippellijn geeft opnieuw aan wat het gemiddelde niveau voor de jaren 2016/2017 was.

Met een gemiddeld aantal getelde drankenkartons van 165 stuks per meetronde in 2021 werden er ruim 50% minder geteld dan gemiddeld over de jaren 2016/2017.

**Figuur 4: Schematische weergave van het aantal getelde drankenkartons in het zwerfafval sinds 2016 (binnen de 15 standaard gebiedstypen)**



### 3. Duiding bij de meetresultaten tot en met eind 2021

Naast de landelijke monitor van Rijkswaterstaat houden meerdere instanties en/of individuen gegevens bij over de hoeveelheid zwerfafval en daarbinnen het aantal kleine plastic flessen en blikjes. Een daarvan is de Zwerfinator, die sinds het najaar van 2016 gedetailleerd onderzoek doet naar zwerfafval. Deels op eigen initiatief en deels in opdracht van gemeenten en bedrijven. Hoewel de onderzoeksmethodiek van de Zwerfinator verschilt van de methodiek zoals uitgevoerd voor Rijkswaterstaat geven de (mogelijke) trends in de resultaten wel een beeld van veranderingen die waargenomen zijn.

Ter illustratie is in figuur 5 een van de vele resultaten van de Zwerfinator weergegeven. In deze figuur is het gemiddelde aantal blikjes, kleine plastic flessen en overige drankverpakkingen (per kilometer) weergegeven per half jaar onderzoek. Ook deze resultaten laten een duidelijke afname zien van het aantal kleine plastic flessen in de tweede helft van 2021.

**Figuur 5: Schematische weergave van het gemiddeld aantal getelde drankverpakkingen in het zwerfafval per strekkende kilometer (door Zwerfinator)**

Rijkswaterstaat Water,  
Verkeer en Leefomgeving

**Datum**  
15 februari 2022

