



NU VOOR LATER 

**NATIONAAL
DELTAPROGRAMMA
2024**

HOOFDLIJNEN

*“Een klemmende oproep
aan alle partijen in het
ruimtelijk domein:
kijk naar de consequenties
voor de lange termijn bij
de keuzes van vandaag.”*

Deltacommissaris Peter Glas

*Omslag: Landgebruik volgt het watersysteem op landgoed 't Medler, (Gld.),
januari 2023. Foto: G. Harmsen, waterschap Rijn en IJssel*

Over het Deltaprogramma

Nat wordt natter, droog wordt droger, heet wordt heter, extreem wordt extremer. Het laaggelegen Nederland is kwetsbaar voor klimaatverandering. Met het Nationaal Deltaprogramma werken we aan een veilige en leefbare delta:

- goede bescherming tegen overstromingen
- voldoende zoetwater
- een klimaatbestendige inrichting

Waar staat het Nationaal Deltaprogramma nu?
Zijn de doelen haalbaar? Wat vraagt aandacht?

De deltacommissaris rapporteert ieder jaar over de voortgang.
Het nieuwste voortgangsrapport is Deltaprogramma 2024.
Kijk op www.deltaprogramma.nl voor de gedetailleerde rapportage.

Deze hoofdlijnenbrochure biedt een snelle blik op de voortgang en de aandachtspunten, vooral voor bestuurders in Den Haag en in de regio. Als handvat voor een goede discussie.

Het Nationaal Deltaprogramma is een samenwerkingsverband van Rijk, provincies, gemeenten en waterschappen. Ook kennisinstellingen en maatschappelijke organisaties doen actief mee.



INHOUD

HOOFDBOODSCHAP

Hoofdboodschap

**Adviezen
deltacommissaris**

EXTRA ROUTES

**Naar een klimaat-
bestendige toekomst**

OPGAVEN

Waterveiligheid

Zoetwater

**Ruimtelijke
adaptatie**

UITVOERING IN DE GEBIEDEN

Regionale accenten

**Water en bodem
sturend**

DELTAFONDS

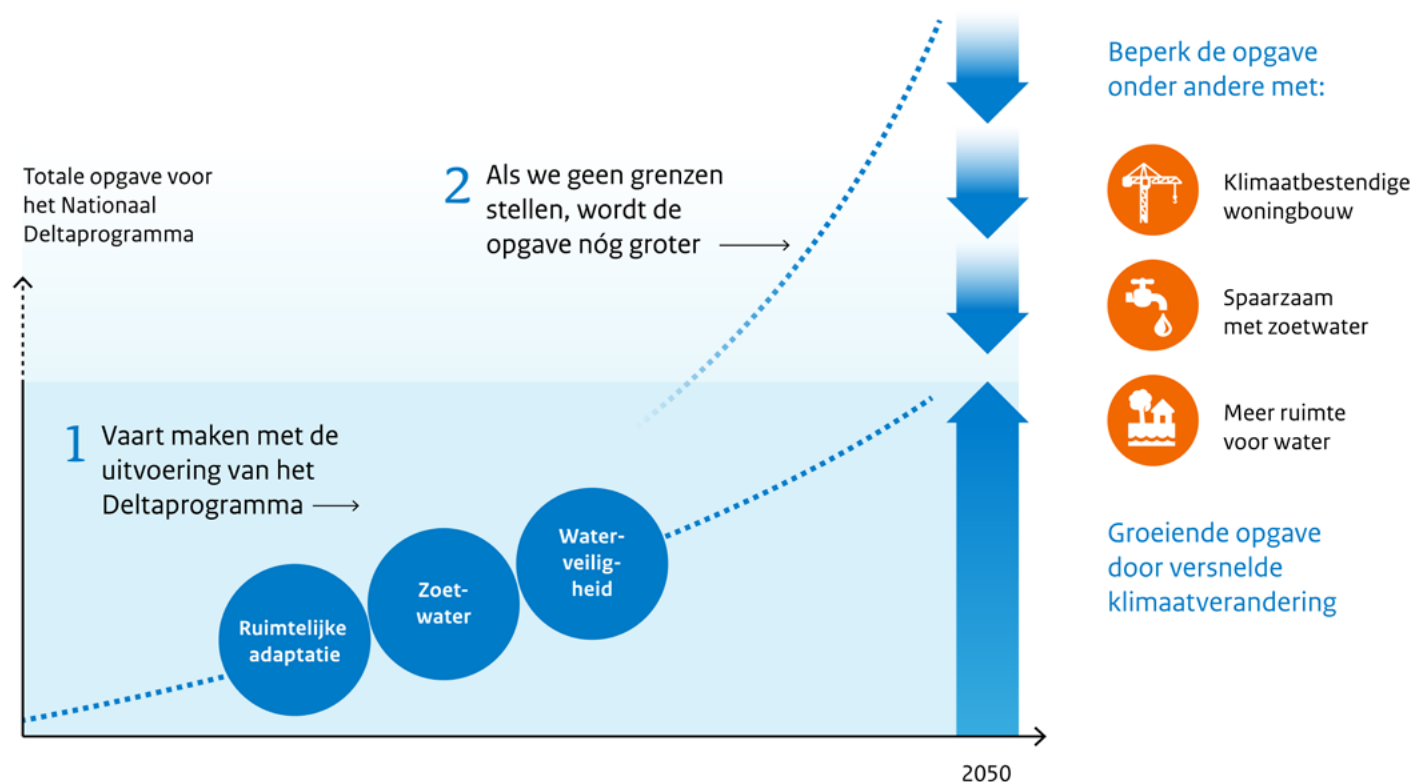
Deltafonds

In deze uitgave zijn de hoofdlijnen van het Deltaprogramma 2024 beknopt gevisualiseerd. Het volledige Deltaprogramma 2024 is te vinden op www.deltaprogramma.nl.

HOOFDBOODSCHAP

Vaart maken met een veilige en leefbare delta én grenzen stellen

- 1 Het Nationaal Deltaprogramma beschermt Nederland tegen overstromingen, zorgt voor voldoende zoetwater en draagt bij aan een klimaatbestendige en waterrobuuste inrichting. Daar moeten we vaart mee maken, want de klimaatverandering zet door en de gevolgen zijn al merkbaar.
- 2 Tegelijkertijd wordt steeds duidelijker dat niet alles kan als we willen dat Nederland veilig en leefbaar blijft: we moeten ook grenzen stellen aan ruimtebeslag en watergebruik.



Adviezen deltacommissaris

1 Doe de generatietoets



Maak helder welke consequenties onze ruimtelijke beslissingen hebben voor toekomstige generaties. Ontwikkel een generatietoets samen met jongeren. Het Deltaprogramma past een generatietoets toe bij het herijken van deltabeslissingen en voorkeursstrategieën in 2026.

2 Betrek burgers



Vergroot de maatschappelijke betrokkenheid en weerbaarheid: ga in gesprek met burgers over klimaatadaptatie en bied een wenkend (handelings)perspectief. Zoek nieuwe vormen van participatie, zoals een burgerberaad. Ook bij strategieontwikkeling voor de lange termijn.

3 Maak nú scherpe keuzes



Houd de wegen naar een klimaatbestendige toekomst open met heldere keuzes en voorwaarden. Bijvoorbeeld: reserveer ruimte voor wateropvang bij stadsuitbreiding, faciliteer geen landgebruik dat niet houdbaar is, wees kritisch met nieuwe watervragers, enzovoort.

4 Bouw bruggen tussen beleidsthema's



Verbind in gebiedsprocessen de wateropgaven voor de korte en de lange termijn met de andere maatschappelijke opgaven. Geef het Deltaprogramma de ruimte om die verbinding ook zelf te leggen. Benut hiervoor de overlegstructuur en uitvoeringskracht van het Deltaprogramma.

5 Stel uitvoerbaarheid centraal



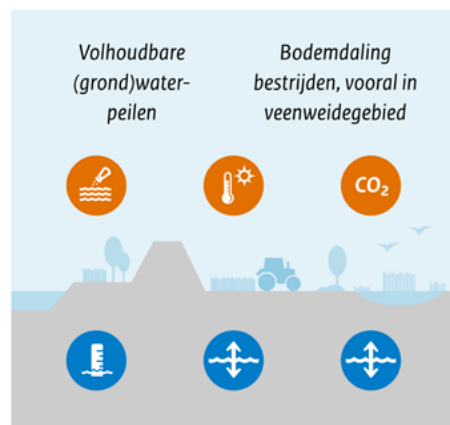
De opgaven voor natuurherstel, wonen, waterkwaliteit en klimaatadaptatie komen bij elkaar in de regio. Het Rijk moet de uitvoering ondersteunen met concrete (wettelijke) kaders voor Water en Bodem Sturend en structurele financiering voor de aanpak van hittestress, droogte en wateroverlast.

EXTRA ROUTES NAAR EEN KLIMAATBESTENDIGE TOEKOMST

Het Deltaprogramma moet versnellen. Dat vraagt om bredere inzet

Grenzen aan water en bodem

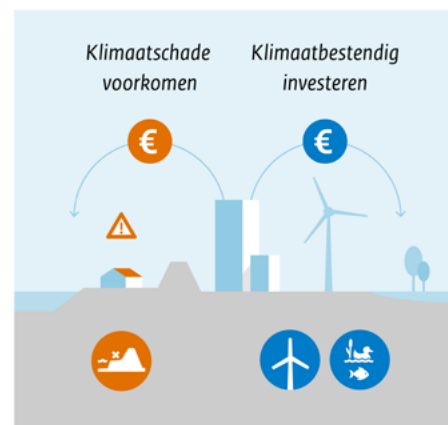
We staan voor grote veranderingen in het landgebruik. Door nu toekomstbestendige oplossingen te kiezen, binnen de grenzen van water en bodem, voorkomen we ...



... problemen voor volgende generaties: maatschappelijke ontwrichting door wateroverlast, droogte en bodemdaling. Voor meer grip op grilliger weer.

Financiële sector

Banken, beleggers en verzekeraars kunnen prikkels geven voor klimaatbestendig investeren. Bijvoorbeeld via premies, voorwaarden bij financiële producten en polissen.



'Elke schop in de grond klimaatbestendig' krijgt zo een flinke impuls. De sector heeft daar zelf ook baat bij: het risico op waarde-daling door klimaat schade verkleint.

Internationale aanpak

Rivieren kennen geen grenzen. Hoe andere landen omgaan met klimaatverandering, kan de hoog- en laagwateropgaven in Nederland vergroten of verkleinen.



Dat geldt ook voor grensoverschrijdende grondwaterreserves. Daarom is een gezamenlijke aanpak noodzakelijk. Daarnaast kunnen landen van elkaar leren.

Maatschappelijke betrokkenheid

Hoe maken we Nederland bestand tegen extreem weer? We moeten burgers meer betrekken bij die keuze. Vooral ook jongeren, want het gaat om hun toekomst.



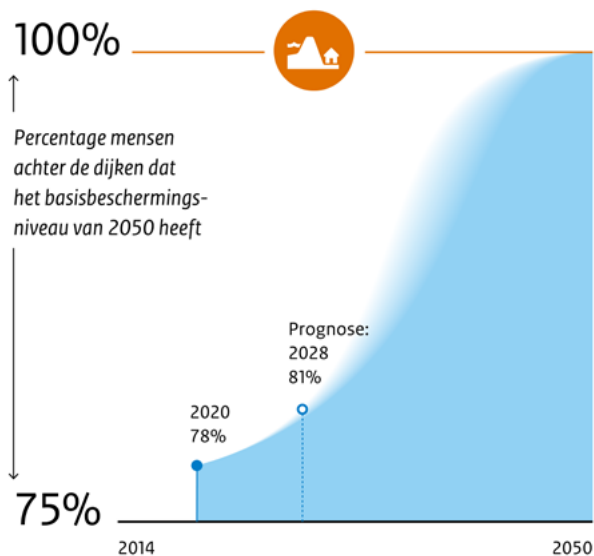
Daarnaast is het belangrijk dat mensen weten hoe ze zelf kunnen handelen bij hitte, droogte en wateroverlast.

OPGAVEN > WATERVEILIGHEID

In 2050 heeft iedereen in Nederland het basisbeschermingsniveau

Wat is het doel en waar staan we?

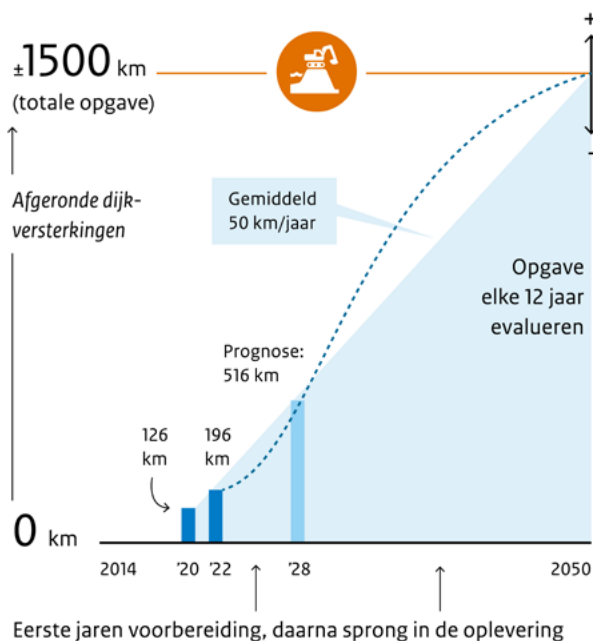
Beleidsdoel: in 2050 heeft iedereen achter de dijken het basisbeschermingsniveau*



*kans op overlijden als gevolg van een overstroming mag niet groter zijn dan gemiddeld 1 keer in de 100.000 jaar

Hoe vorderen de maatregelen?

Dijkversterking is de belangrijkste maatregel om het basisbeschermingsniveau overal te bereiken



Aandachtspunten en kansen

- Houd de ruimte rond de keringen vrij voor toekomstige dijkversterkingen
- Sta geen nieuwe bebouwing toe in het rivierbed
- Combineer waar mogelijk de waterveiligheidsopgave met andere ruimtelijke opgaven, zoals natuur en infrastructuur
- Werk aan meerlaagsveiligheid, ook in regionale wateren: ook door bewustwording en herstelvermogen

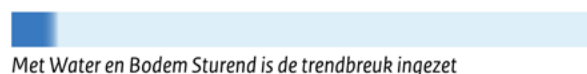
OPGAVEN > ZOETWATER

Nederland is in 2050 weerbaar tegen watertekort

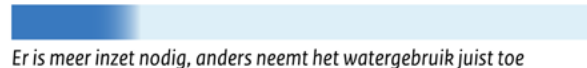
Wat is het doel en waar staan we?

Het weerbaarheidsdoel wordt geconcretiseerd. Vanaf 2028 gelden meetbare doelen. De huidige strategie is:

1. Water en bodem leidend voor ruimtelijke inrichting



2. Zuinig gebruik van water



3. Beter vasthouden van water



4. Slim verdelen van water



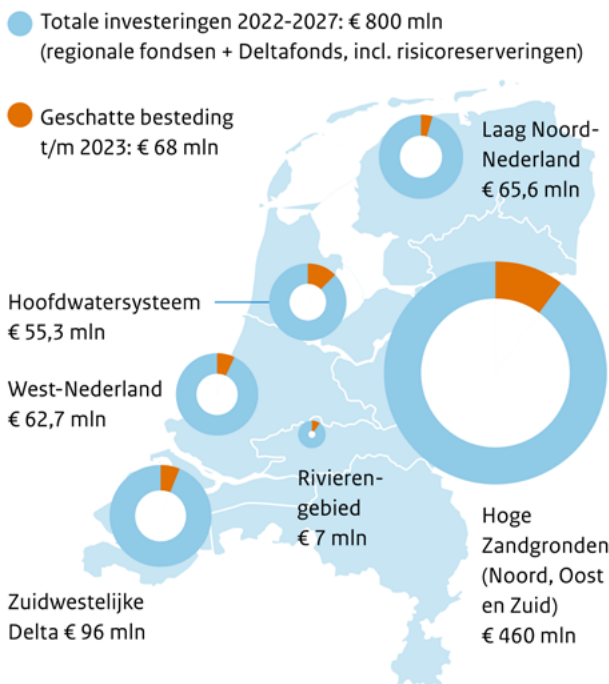
5. (Rest)schade accepteren



Voortgang t.o.v. doel (expertoordeel)

Hoe vorderen de maatregelen?

Alle regio's werken aan weerbaarheid tegen watertekort, het accent ligt op water vasthouden



Aandachtspunten en kansen

- Droogte is een urgent grensoverschrijdend probleem, zoek de samenwerking
- De verdeling bij lage rivierafvoer raakt opgaven in heel Nederland
- Technische maatregelen in het waterbeheer lopen tegen grenzen aan: zet de transformatie in
- Integreer de opgaven voor zoetwater in het Nationaal Programma Landelijk Gebied en de Nota Ruimte
- Stimuleer alle sectoren om zelf weerbaar te worden tegen watertekort

OPGAVEN > RUIMTELIJKE ADAPTATIE

Nederland is in 2050 klimaatbestendig en waterrobuust ingericht

Wat is het doel en waar staan we?

Beleidsdoel: in 2050 is NL weerbaar tegen hitte, droogte, wateroverlast en gevolgen van overstromingen

Eerste ronde stresstesten-risicodialogen-uitvoeringsagenda's

Tweede cyclus start in 2024, op alle schaalniveaus

Klimaatbestendig/waterrobuust in omgevingsvisies van:

provincies in 2022

gemeenten in 2024

Nu borgen in werkprocessen en regelgeving

Nationale vitale en kwetsbare functies: stresstesten in 2021 en ambities in 2023

Veel inzicht ontwikkeld, eenduidige vervolgaanpak nodig

Altijd klimaatbestendig/waterrobuust handelen

Bestuurlijke wil is er,
geld en tijd zijn beperkend

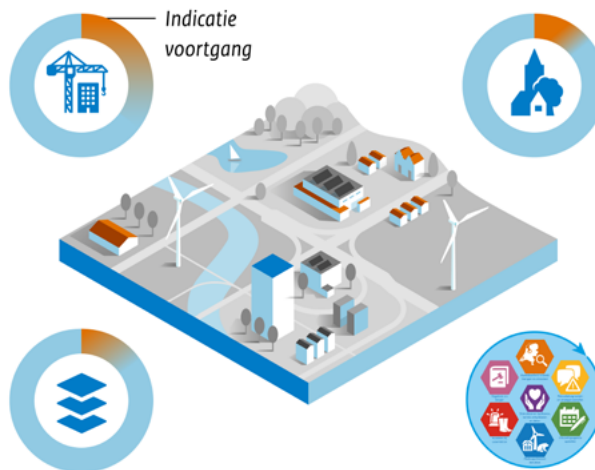
Voortgang t.o.v. doel
(expertoordeel)

Hoe vordert de ruimtelijke adaptatie?

Veel maatregelen zijn in uitvoering, maar we staan pas aan het begin. Water en Bodem Sturend is een steun in de rug.

Veel aandacht voor klimaatadaptieve nieuwbouw mede door maatlat

Bestaand bebouwd gebied: vooral lokale maatregelen (mede door impulsregeling)



Meekoppelen met ruimtelijke agenda's

Alle overheden zeer actief met de zeven ambities van ruimtelijke adaptatie

Aandachtspunten en kansen



Maak klimaatadaptatie verplicht, haal de vrijblijvendheid eraf



Water en bodem sturend: verbind ruimtelijke adaptatie meer met droogte én bodemdaling



Hitte krijgt meer aandacht, maar nog niet genoeg: er gaan mensen aan dood



Kijk ook naar kwetsbaarheden op bovenregionale schaal, neem die mee in de risicodialoog



Zorg voor structurele financiering en capaciteit voor ruimtelijke adaptatie

UITVOERING IN DE GEBIEDEN



Regionale accenten

Ieder gebied werkt met maatwerk aan de opgaven van het Deltaprogramma. Hiernaast staan de belangrijkste aandachtspunten per gebied.

De doelen voor waterveiligheid lijken overal haalbaar, de integratie met andere opgaven vraagt aandacht. De zoetwaterbeschikbaarheid staat in verschillende gebieden nu al onder druk, door klimaatverandering maar ook door de groeiende vraag.

Kust

Combineer grote ruimtelijke opgaven in de kustzone waar mogelijk met water(veiligheids)opgaven

Centraal Holland

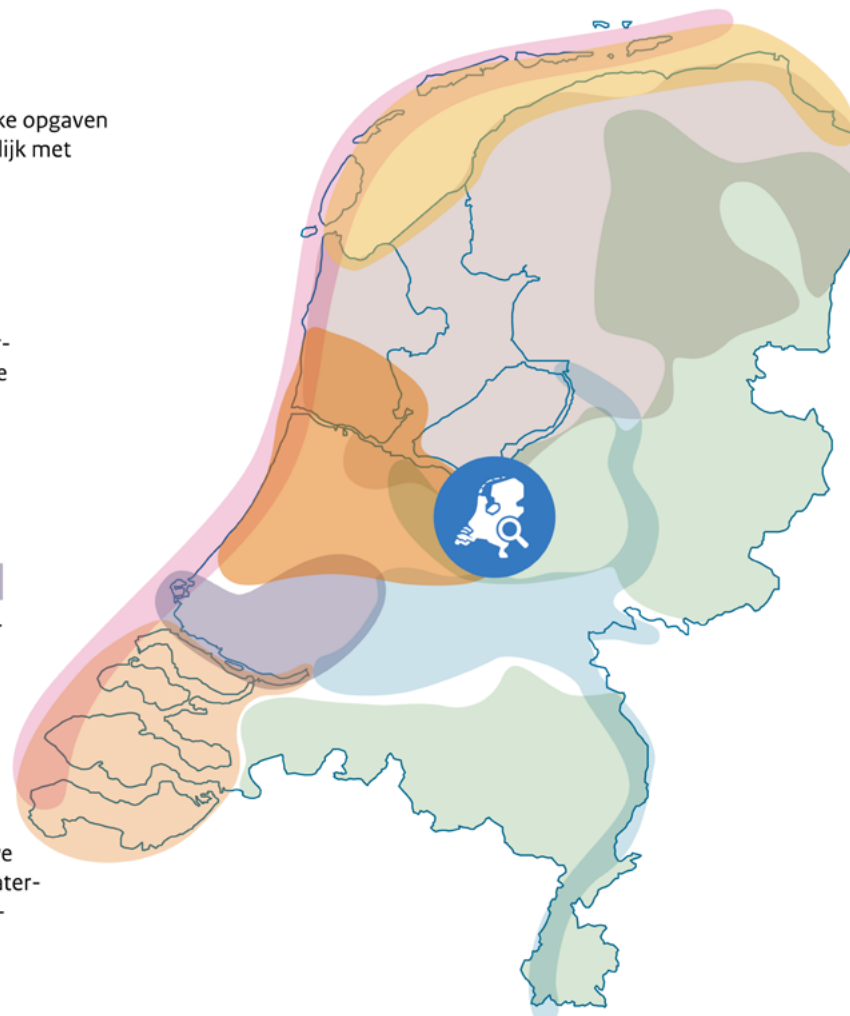
Zorg dat we een crisis voorblijven: we moeten in natte omstandigheden al extra maatregelen nemen om het droog te houden

Rijnmond-Drechtsteden

De waterveiligheid is zeker tot 2070 geborgd: bereid keuzes voor de periode daarna voor

Zuidwestelijke Delta

We werken aan innovatieve oplossingen om de zoetwater- en drinkwaterbeschikbaarheid in de *hele* regio te verbeteren



Waddengebied

Verbind doelen voor het waddengebied met doelen voor het achterland

IJsselmeergebied

Afnemend zoetwateraanbod, toenemende vraag: maak bestuurlijke keuzes en regionale afspraken

Hoge Zandgronden

Betrek alle watergebruikers gelijkwaardig bij het weerbaar maken tegen watertekort

Rijn en Maas

Wees ambassadeur voor het rivierengebied: kies voor een toekomstbestendig rivierengebied bij alle ruimtelijke besluiten

UITVOERING IN DE GEBIEDEN

Water en bodem sturend

De beleidsbrief Water en Bodem Sturend geeft in alle gebieden richting aan ruimtelijke ontwikkelingen en toekomstbestendige maatregelen voor waterveiligheid en zoetwater. De vertaling naar de praktijk is vaak nog een zoektocht.

Kust

Anticipeer op de gevolgen van zeespiegelstijging met de inzichten uit het Kennisprogramma Zeespiegelstijging

Centraal Holland

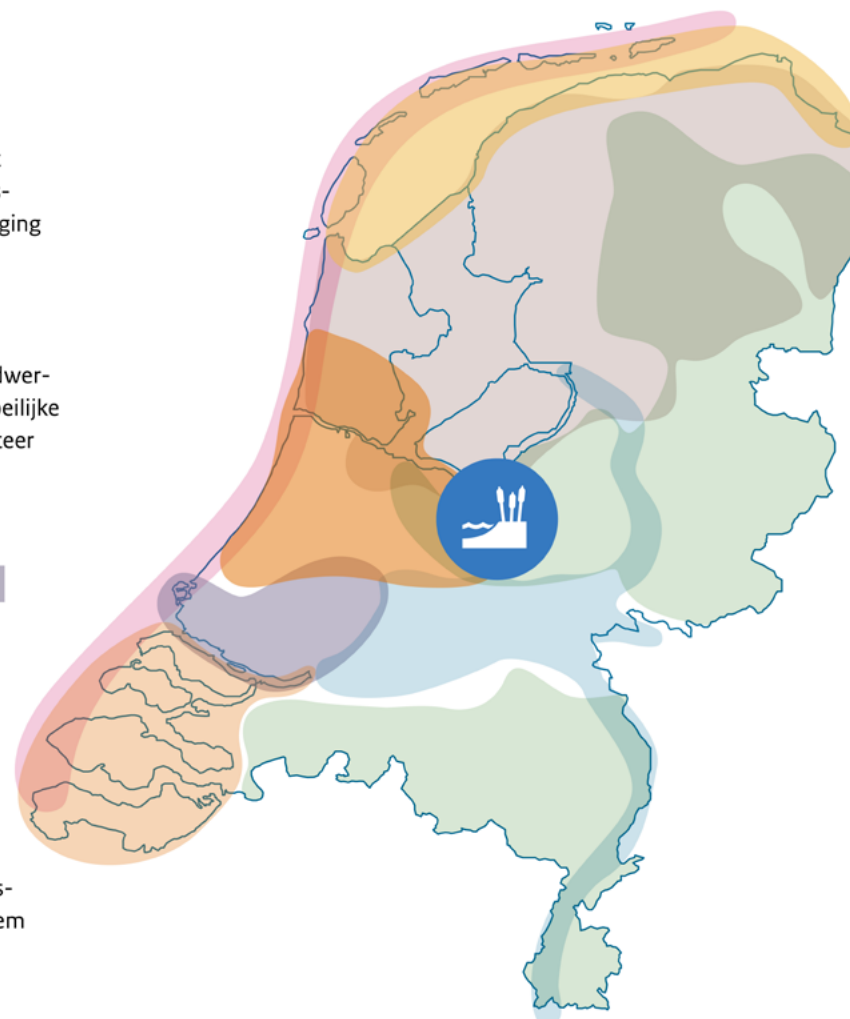
Laat water en bodem daadwerkelijk sturend zijn: durf moeilijke keuzes te maken en accepteer dat niet alles overal kan

Rijnmond-Drechtsteden

Voer ruimtelijke ontwikkelingen klimaatbestendig uit: Water en Bodem Sturend!

Zuidwestelijke Delta

De Zuidwestelijke Delta verbindt de hoofduitgangspunten van Water en Bodem Sturend, het NPLG en de Gebiedsagenda



Waddengebied

Verbreed de blik van de waterkering naar een integrale kustbeschermingszone (buiten- én binnendijks)

IJsselmeergebied

De waterpeilen gaan veranderen, het zomerpeil mogelijk al voor 2050: houd de opties open

Hoge Zandgronden

Ondersteun Water en Bodem Sturend met nationaal instrumentarium, in aanvulling op regionale instrumenten

Rijn en Maas

Laat water en bodem sturend zijn bij planontwikkeling

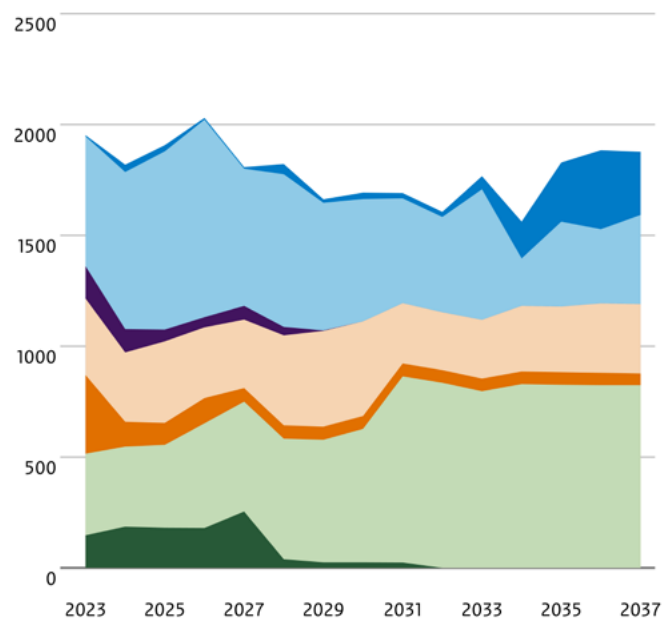
DELTA FONDS

Het Deltafonds als financiële waarborg voor een veilige en leefbare delta

Het Rijk financiert de maatregelen van het Delta-programma uit het Deltafonds. Andere partners betalen ook mee. Tot 2050 is er in het Deltafonds naar verwachting € 27,4 miljard beschikbaar voor het Deltaprogramma, terwijl er € 30,8 miljard nodig is.

De opgaven voor een waterrobuust en klimaatbestendig land worden groter en daardoor nemen de kosten toe. De deltacommisaris maakt zich zorgen over de oplopende budgettaire spanning, ook omdat die de uitvoeringskracht verder onder druk zet. Als de budgettaire spanning de komende jaren toeneemt en/of de uitvoeringscapaciteit van de markt een knelpunt blijft, zijn mogelijk ingrijpende keuzes nodig die de effectiviteit van het Deltaprogramma negatief beïnvloeden.

Deltafonds, in miljoenen euro's



- Investeringsruimte (o.m. waterveiligheid, zoetwater, IRM)
- Art. 1 Investeren in waterveiligheid
- Art. 2 Investeren in zoetwatervoorziening
- Art. 3 Beheer, Onderhoud en Vervanging
- Art. 4 Experimenteren
- Art. 5 Netwerkgebonden kosten en overige uitgaven (incl. reserveringen)
- Art. 7 Investeren in waterkwaliteit



Nederland is een laaggelegen land met veel water. Het nationaal Deltaprogramma beschermt Nederland tegen overstromingen, zorgt voor voldoende zoetwater en draagt bij aan een klimaatbestendige en waterrobuuste inrichting. Op de website van het nationaal Deltaprogramma staat meer informatie over het werk aan onze delta.

Het nationaal Deltaprogramma is een samenwerkingsverband tussen Rijk, provincies, gemeenten en waterschappen. Ook kennisinstellingen, maatschappelijke organisaties, burgers en bedrijven denken actief mee.

WWW.DELTAPROGRAMMA.NL

Dit is een uitgave van:

Deltacommissaris

Ministerie van Infrastructuur en Waterstaat

Ministerie van Landbouw, Natuur en Voedselkwaliteit

Ministerie van Binnenlandse Zaken en Koninkrijksrelaties

september 2023

NATIONAAL DELTAPROGRAMMA

ALLES OP
ALLES
VOOR EEN
VEILIGE EN
LEEFBARE
DELTA