

Commissie IWO 1^e Kamer | **Water en Bodem Sturend**

Vinger aan de pols!

Ties Rijcken, met Friso de Zeeuw

Verbonden aan de TU Delft

19 maart 2024

Veel gebruikte redenering:

Inzicht in water en bodem is belangrijk

Dus

Water en Bodem Sturend is goed beleid

Veel gebruikte redenering:

In mijn project zijn water en bodem sturend

Mijn project is een goed project

Dus

Water en Bodem Sturend is een goed principe

Veel gebruikte redenering:

In mijn project zijn water en bodem sturend

Water en Bodem Sturend is een goed principe

Dus

Mijn project is een goed project

Volgens ons:

Water en Bodem Sturend is een discutabel principe

Want

**De term “Sturend” en de WBS-Kernwaarde “Niet-Afwentelen”
worden zeer subjectief ingevuld**

Maar

Er zit veel energie op WBS

Dus

Ga lekker door, maar blijf kritisch en “choose your battles”...

VOORBEELDEN



Alt. 4810 m
Mont-Blanc

Alt. 3842 m
Sommet de
l'Aiguille du Midi

PAS DANS LE VIDE® 10
STEP IN THE VOID® / PASSO NEL VUOTO / 展望スポット

O² PALIER HYPOXIE 11a
THE HYPOXIC STAGE / STADIO DI IPOSSIA / 低酸素コーナー

ESPACE ASCENSION 19
ASCENT SPACE / SPAZIO ASCENSIONE /
登頂映像コーナー

ESPACE HISTOIRE® 18
HISTORY SPACE / SPAZIO STORICO / 歴史コーナー

ESPACE VERTICAL® 13
VERTICAL SPACE / SPAZIO VERTICALE / 垂直コーナー

ESPACE MONT BLANC 11
MONT BLANC SPACE / SPAZIO MONTE BIANCO / モンブランコーナー

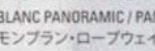
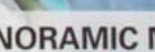
CAISSE PANORAMIC MONT BLANC
CASH DESK - INFORMATION
SPORTELLI - INFORMAZIONI
受付・インフォメーション

Alt. 3747 m
Arrivée
Aiguille
du Midi

LE TUBE 11b
THE PIPE / IL TUBO / ハイブ通路

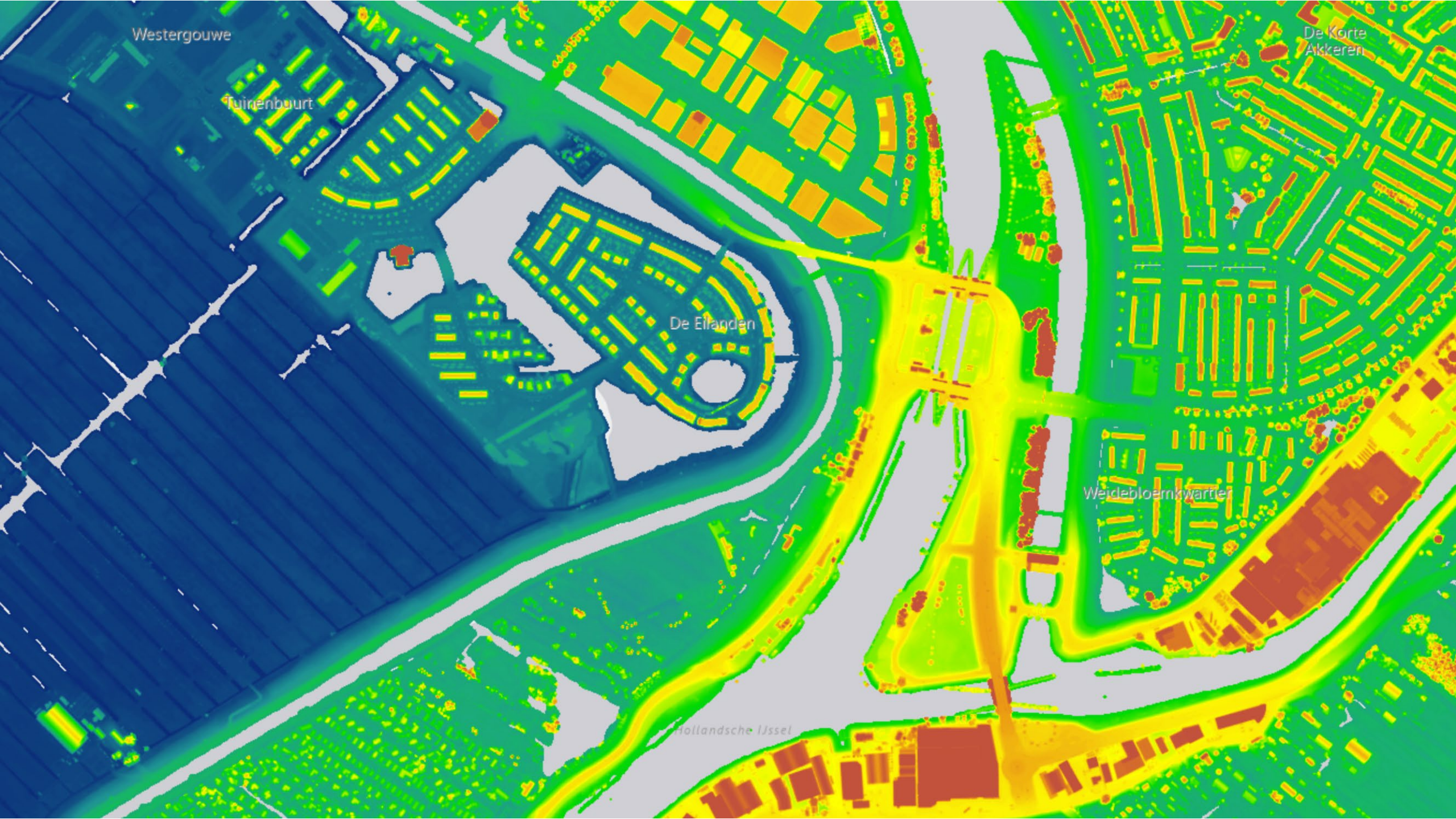
PANORAMIC MONT BLANC 05
MONT BLANC PANORAMIC / PANORAMICA DEL MONTE BIANCO /
ノラマモンブラン・ロープウェイ(イタリア側)

Alt. 1035 m
Chamonix









Westergouwe

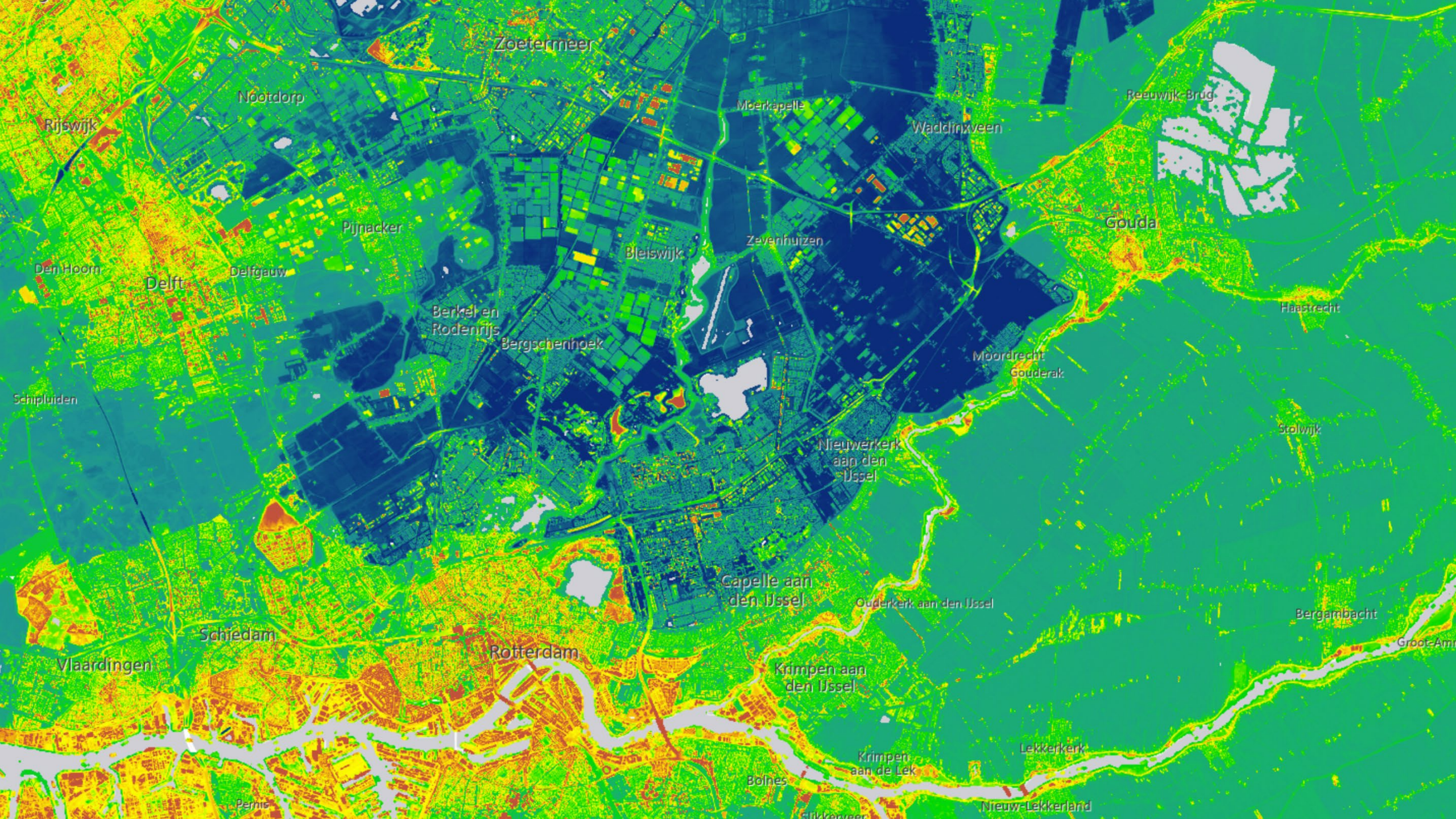
Tuinenbuurt

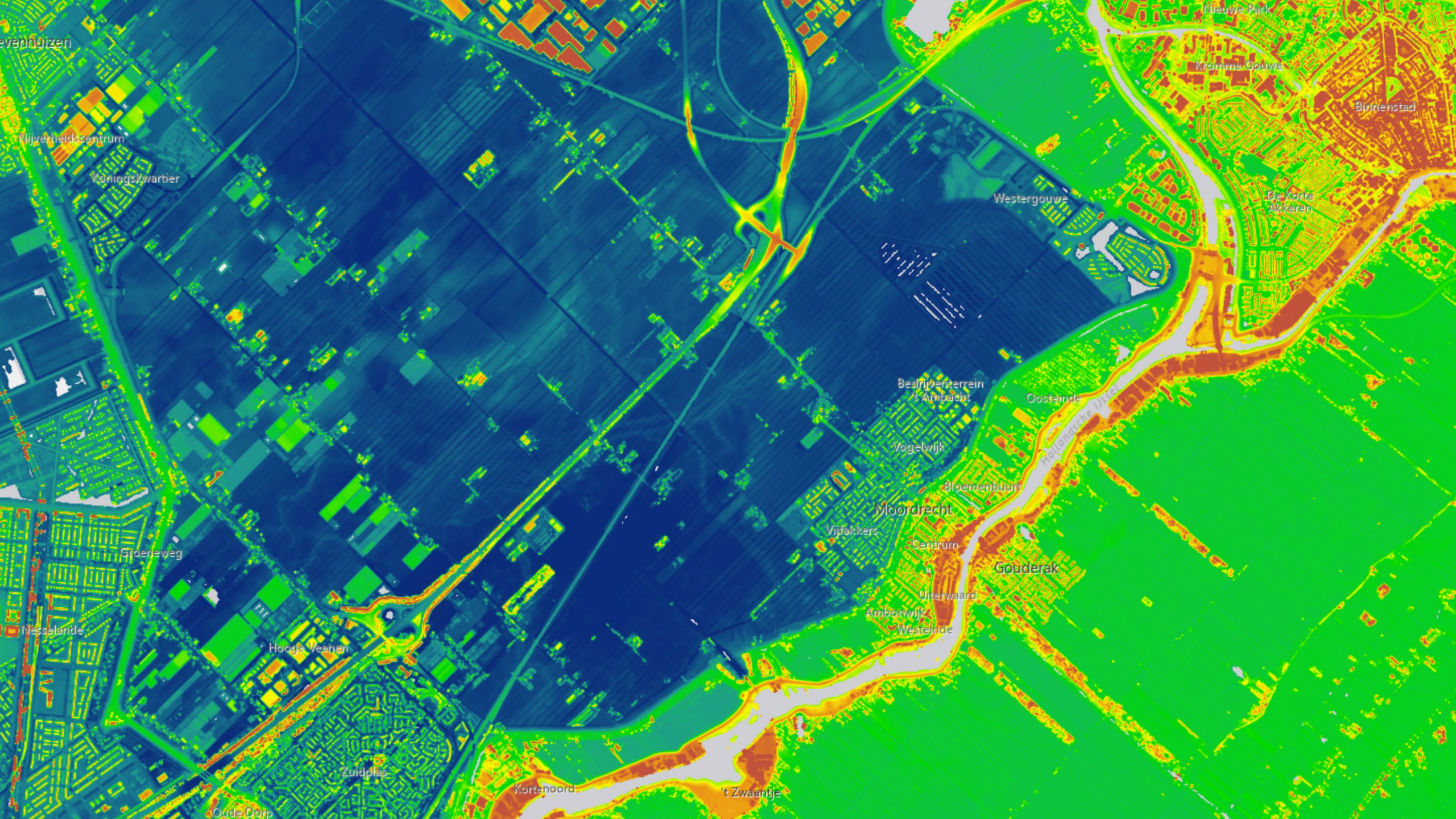
De Korte Akkeren

De Eilanden

Weidebloemkwartier

Hollandsche IJssel





Nijmegen

Arnhem

Meinerswijk

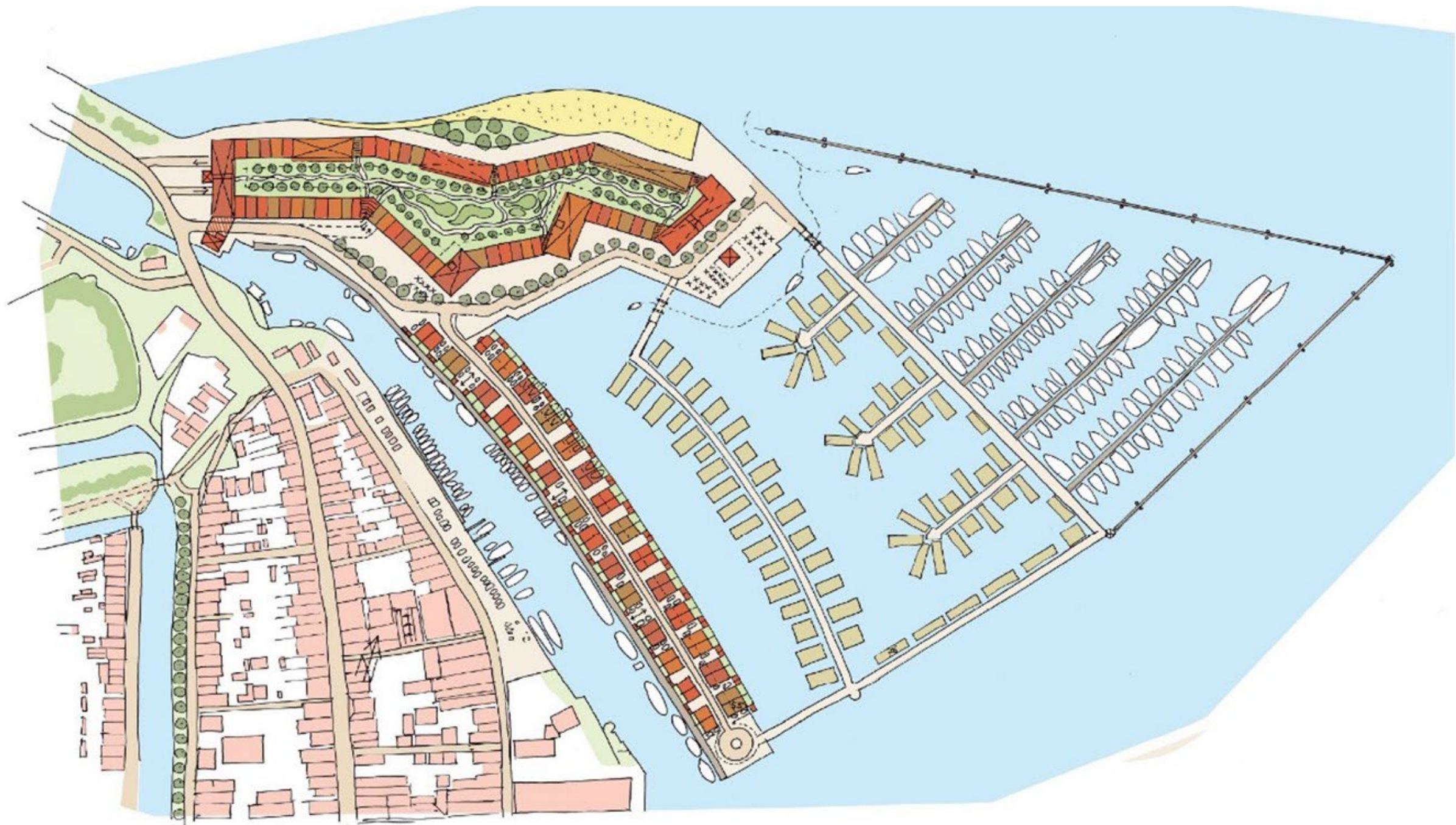
uit

in













Volgens ons:

Er zit veel energie op WBS

Maar

Water en Bodem Sturend is als generiek principe discutabel

Dus

Blijf kritisch.

Vooraf op de concretisering in regelgeving.

En blijf aandringen op integrale *afwegingen*, evenwichtige *gebiedsontwikkeling* en *MKBA's*.

Commissie IWO 1^e Kamer | **Water en Bodem Sturend**

Vinger aan de pols!

Ties Rijcken, met Friso de Zeeuw

Verbonden aan de TU Delft

19 maart 2024