



Kies bewust voor eHealth

Vijf jaar na de eerste eHealth-monitor krijgen we steeds beter de uitdagingen én kansen van eHealth in beeld. In 2017 blijkt dat er veel kansen zijn voor eHealth. Bewust keuzes maken over het waarom en voor wie is essentieel voor zinvol gebruik van eHealth.

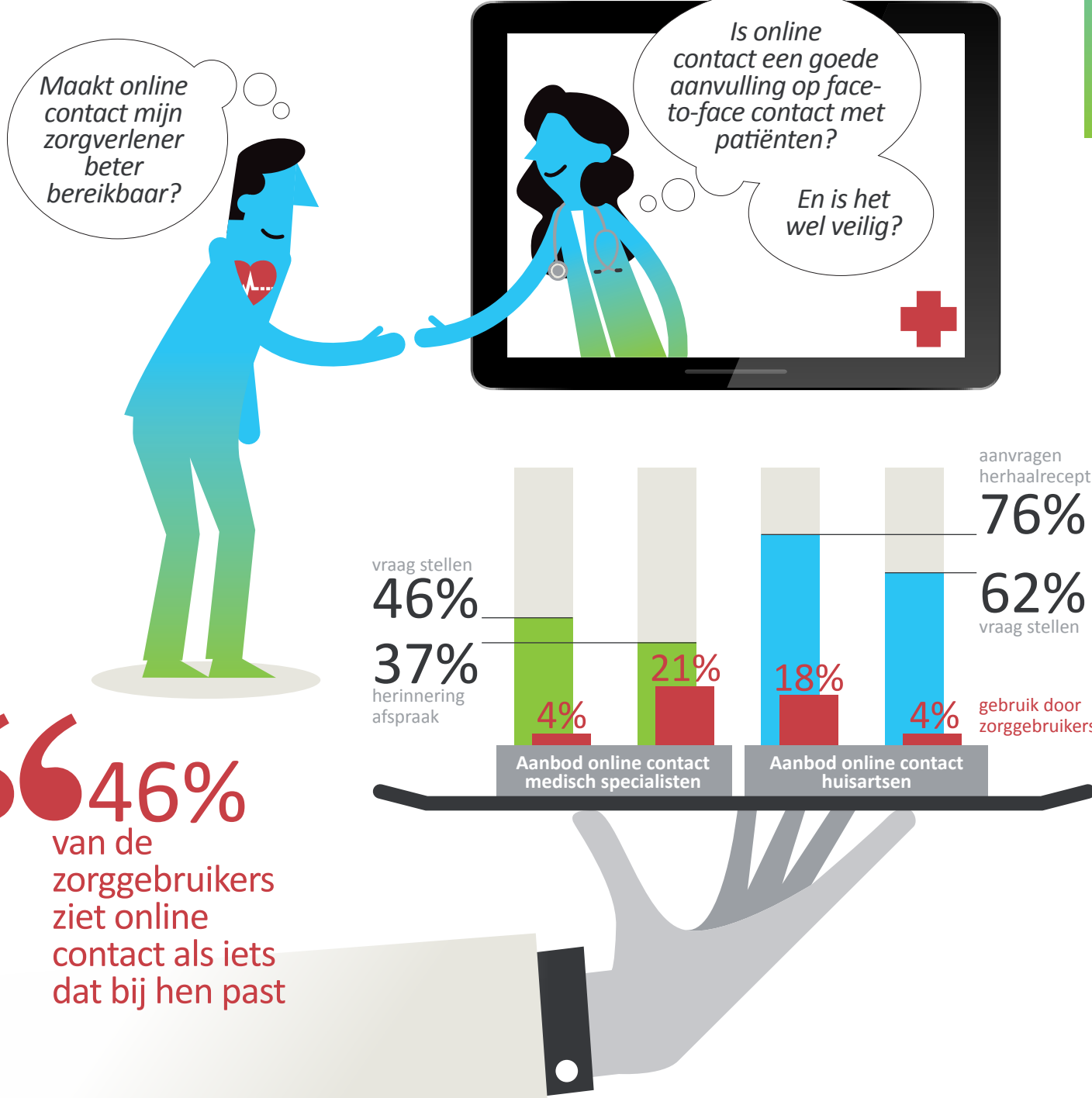
[Download het rapport op ehealth-monitor.nl](http://ehealth-monitor.nl)

Gemak en Service

H3

Zie hoofdstuk 3 in het rapport voor toelichting en meer resultaten

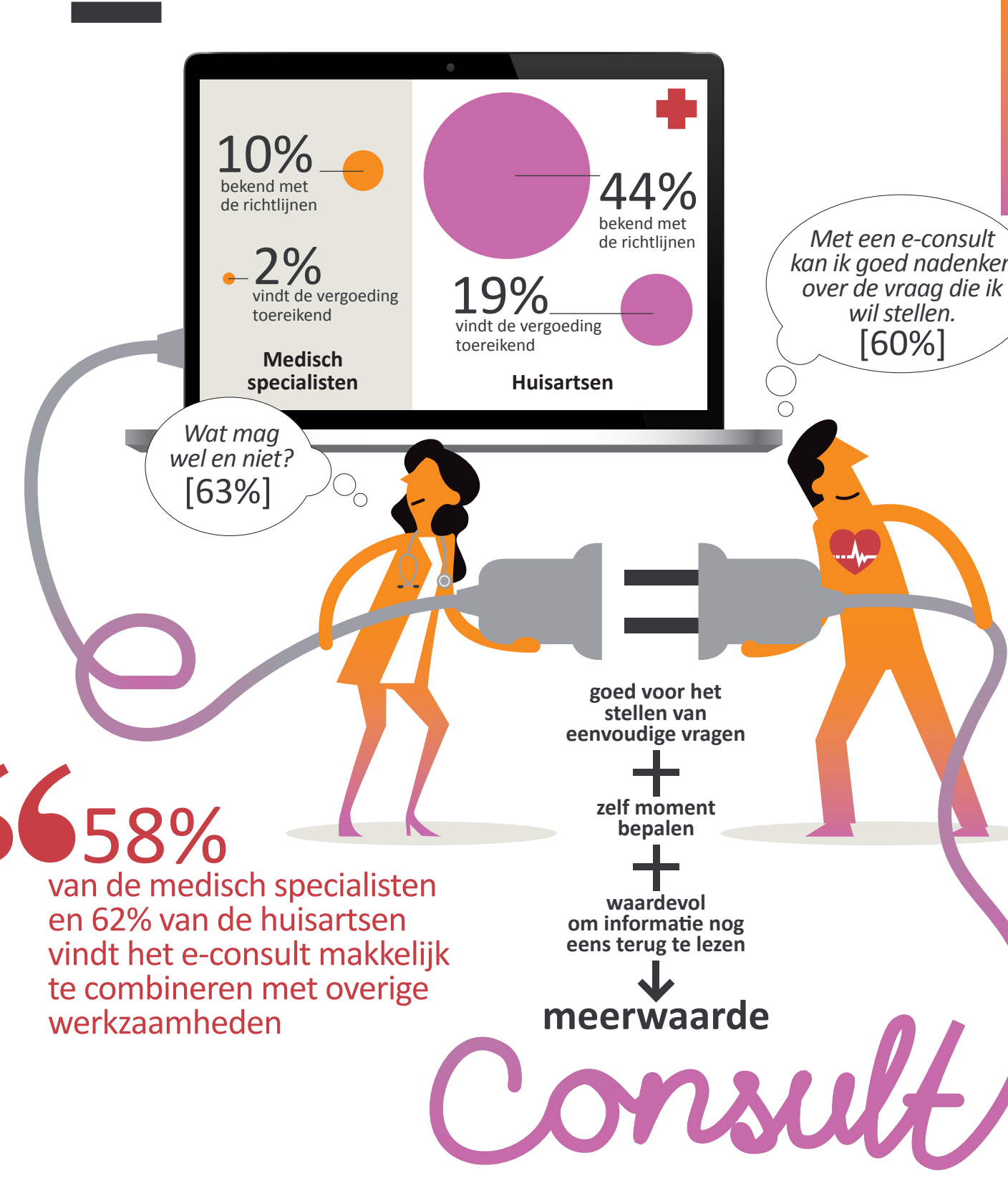
Artsen en zorggebruikers positief over **online contact**. Nog wel onduidelijkheid over toepassing en gebruik.



Nog veel onduidelijkheid over **e-consult**. Artsen en zorggebruikers die ervaring hebben met het e-consult zijn positiever over het gebruik ervan.

H3

Zie hoofdstuk 3 in het rapport voor toelichting en meer resultaten

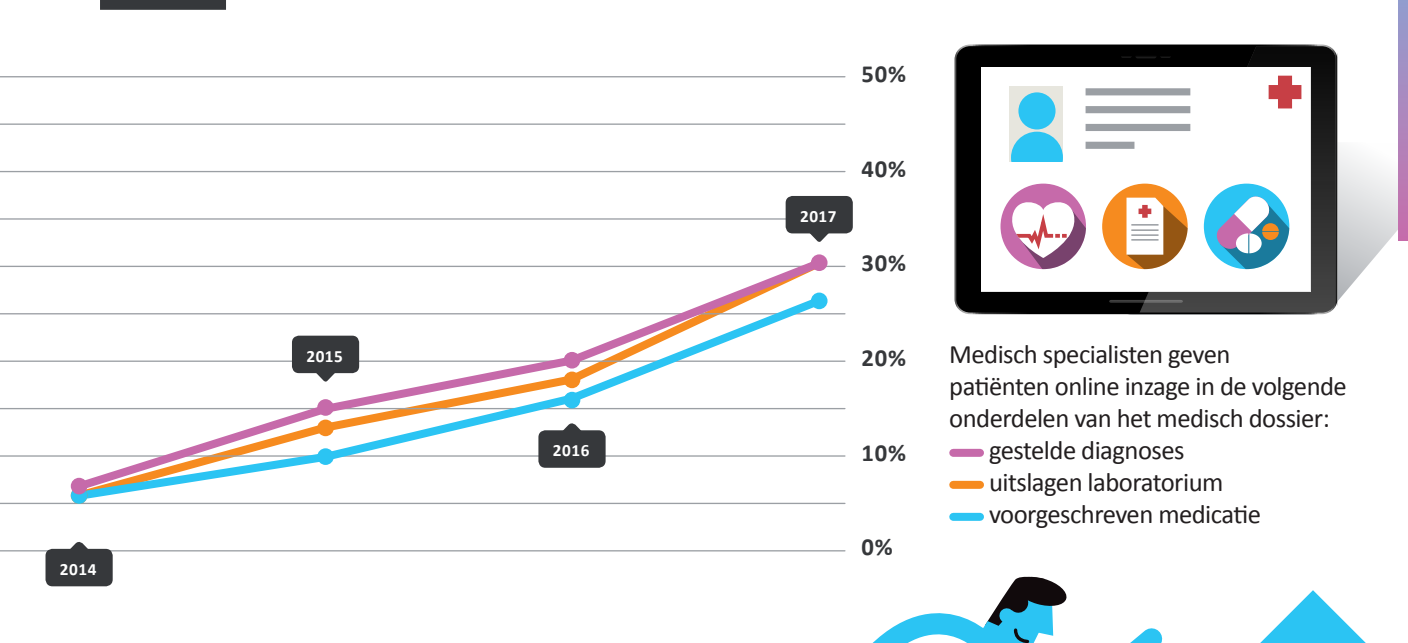


Online inzage

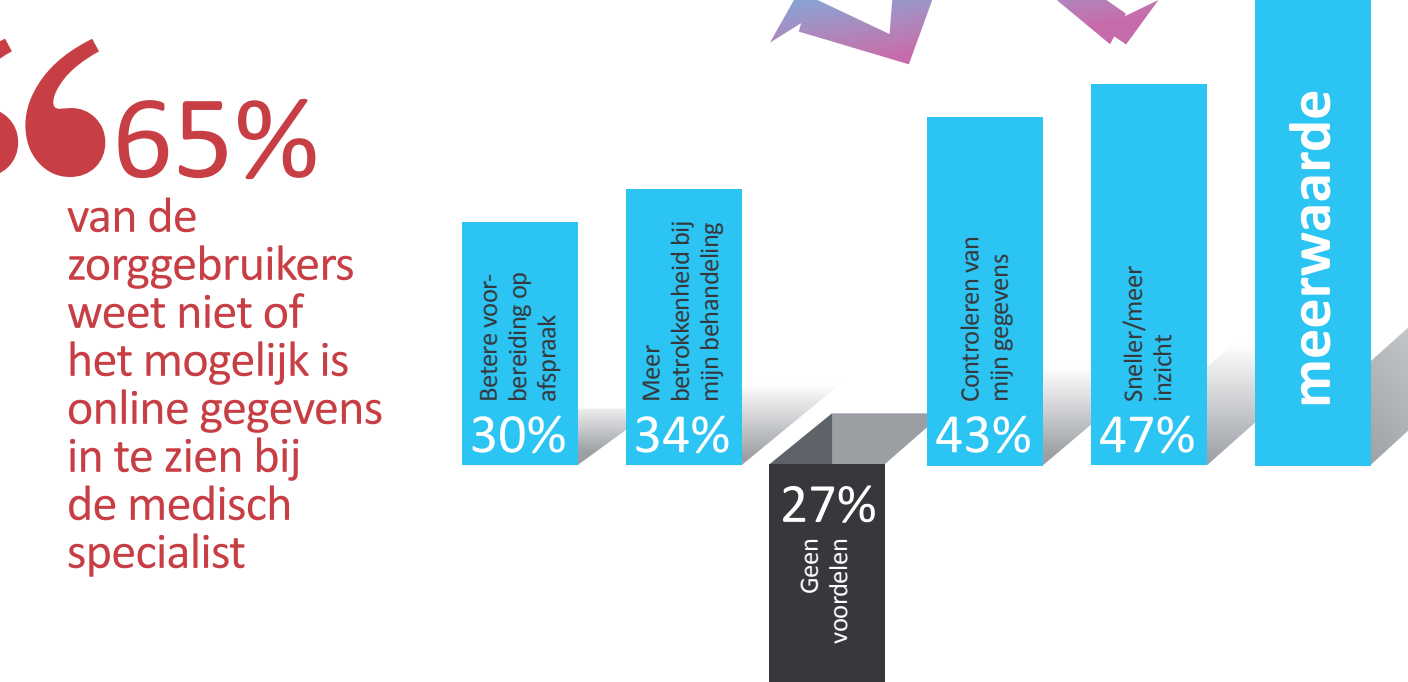
H4

Zie hoofdstuk 4 in het rapport voor toelichting en meer resultaten

Toename **online inzage** bij medisch specialisten.



Chronisch zieken zien na ervaring **meerwaarde** in online inzage.



Helft van POH's-GGZ heeft behoefte aan beslissingsondersteuning. Ook is er behoefte aan onderzoek naar eMental Health.

Inzet eMental Health door POH's-GGZ

98% van de POH's-GGZ zet eMental Health in voor een deel van de patiënten

73% vindt het een meerwaarde voor een deel van de patiënten

Behoeftes POH's-GGZ

73% geeft aan richtlijnen of doelstellingen te missen

58% wil informatie over effecten van eMental Health



Geschiktheid eMental Health volgens POH's-GGZ

33%

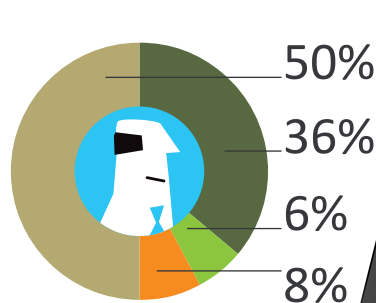
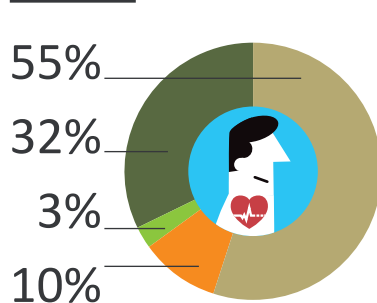
van de POH's-GGZ vindt dat het aanbod niet aansluit bij het opleidingsniveau van veel van de patiënten

46%

van de POH's-GGZ vindt dat het aanbod niet aansluit bij de digitale vaardigheden van veel van de patiënten

24% van de chronisch zieken wil gebruik maken van een persoonlijke gezondheidsomgeving (PGO)

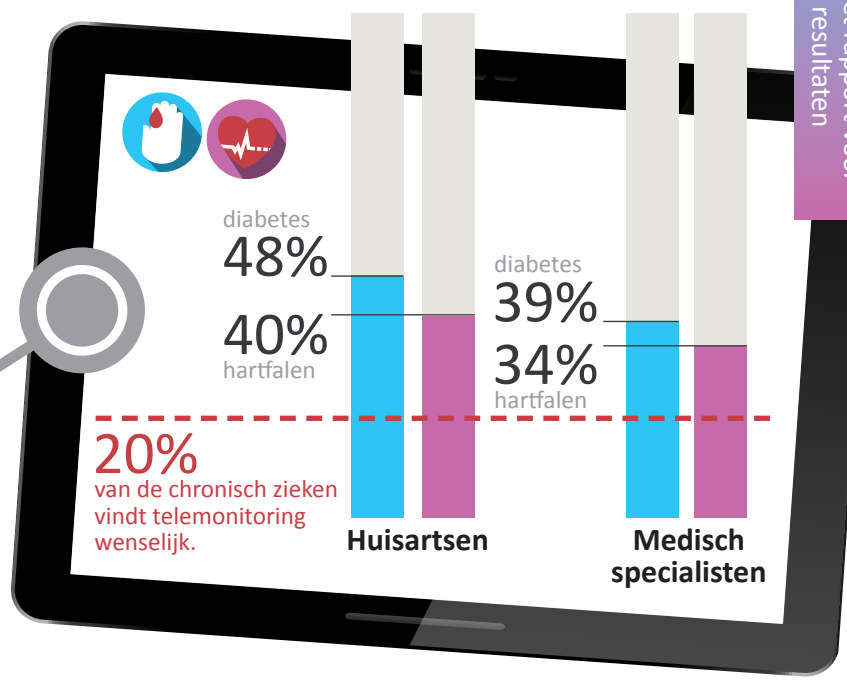
Helft chronisch zieken en kwetsbare ouderen meet zelf gezondheidswaarden, zoals gewicht, bloedsuiker en bloeddruk.



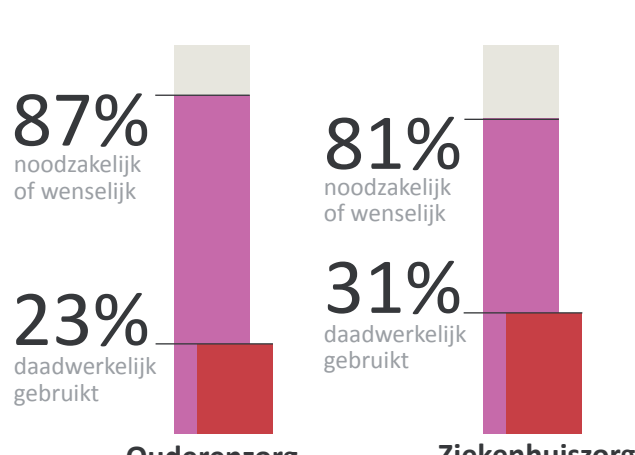
Begeleiding en ondersteuning op afstand

Artsen vinden telemonitoring relevant bij patiënten met diabetes en hartfalen.

51%-77% van de verpleegkundigen zien het als hun taak om cliënten te ondersteunen bij goed gebruik van eHealth-toepassingen



Verpleegkundigen zien kansen voor verbetering medicatieveiligheid door gebruik digitale dubbele medicatiecontrole.



Elektronische dossiervoering en communicatie tussen zorgverleners

Huisartsen kunnen nog niet met alle lokale organisaties en zorgverleners digitaal gegevens uitwisselen.

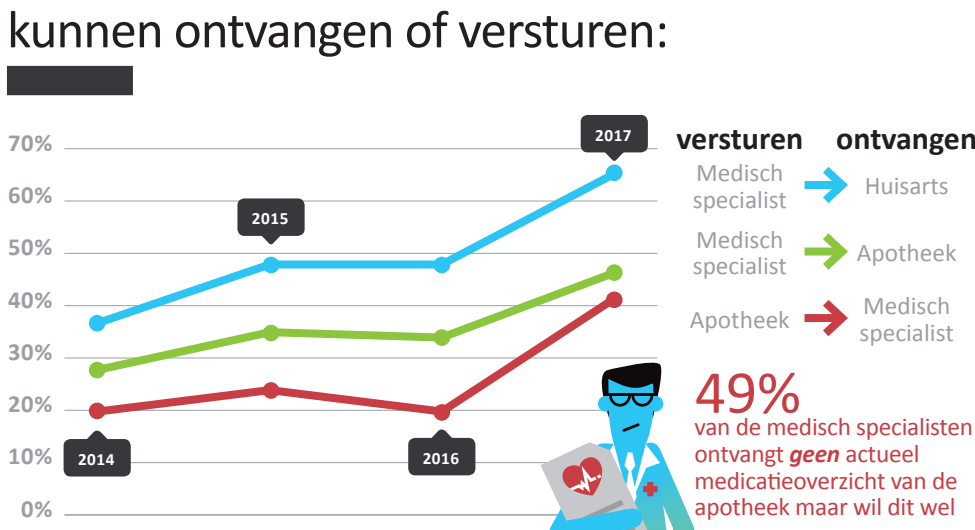
13% Wijkverpleegkundige
15% Verpleeghuizen
15% Thuiszorgorganisaties
5% Dienst maatschappelijke ondersteuning bij de gemeente
Uitwisseling mogelijk



71% Wijkverpleegkundige
63% Verpleeghuizen
67% Thuiszorgorganisaties
66% Dienst maatschappelijke ondersteuning bij de gemeente
Geen uitwisseling, maar wel wenselijk

34%-65% van de verpleegkundigen maakt gebruik van elektronische ondersteuning voor afstemming

Medisch specialisten die een actueel medicatieoverzicht kunnen ontvangen of versturen:



49% van de medisch specialisten ontvangt geen actueel medicatieoverzicht van de apotheek maar wil dit wel

Aanbevelingen

1. Kies bewust voor eHealth
Stimuleer het maken van keuzes. *Waarom* willen zorgverleners er mee bereiken en bij wie?

2. Bevorder verbetering van digitale gegevensuitwisseling en dubbele medicatiecontrole

Bevorder verbetering bestaande mogelijkheden voor gestandaardiseerde elektronische informatie-uitwisseling.

Zet in op uitrol van digitale dubbele medicatiecontrole in de ouderenzorg en ziekenhuiszorg.

3. Stimuleer ervaring in opleidingen en nascholingen, creëer ambassadeurs

Bevorder integratie van eHealth in curricula.

Bied de mogelijkheid om ervaring op te doen, bijvoorbeeld door proeflabs.

Zoek ambassadeurs en ondersteun hen in het uitdragen van nut en noodzaak van eHealth.

4. Informeer, communiceer en begeleid

Maak informatie over regels, bekostiging en wetgeving bij eHealth-toepassingen (zoals het e-consult) onderdeel van nieuwe of herziene richtlijnen en zorgstandaarden.

Bied eHealth actief aan op een moment dat het voor de zorggebruiker relevant is.

5. Onderzoek good/bad practices

Analyse van good en bad practices geeft inzicht in de processen en factoren die ten grondslag liggen aan een geslaagde of juist mislukte implementatie.

Wil je meer weten over de resultaten van de eHealth-monitor? Ga naar ehealth-monitor.nl