

Kwaliteits- budget VV

Totaal
beschikbaar
budget

600
miljoen euro

Totaal bedrag
goedgekeurde
kwaliteitsplannen

583
miljoen euro

waarvan
maximaal
85%

voor aannemen
of inhuren van
extra personeel

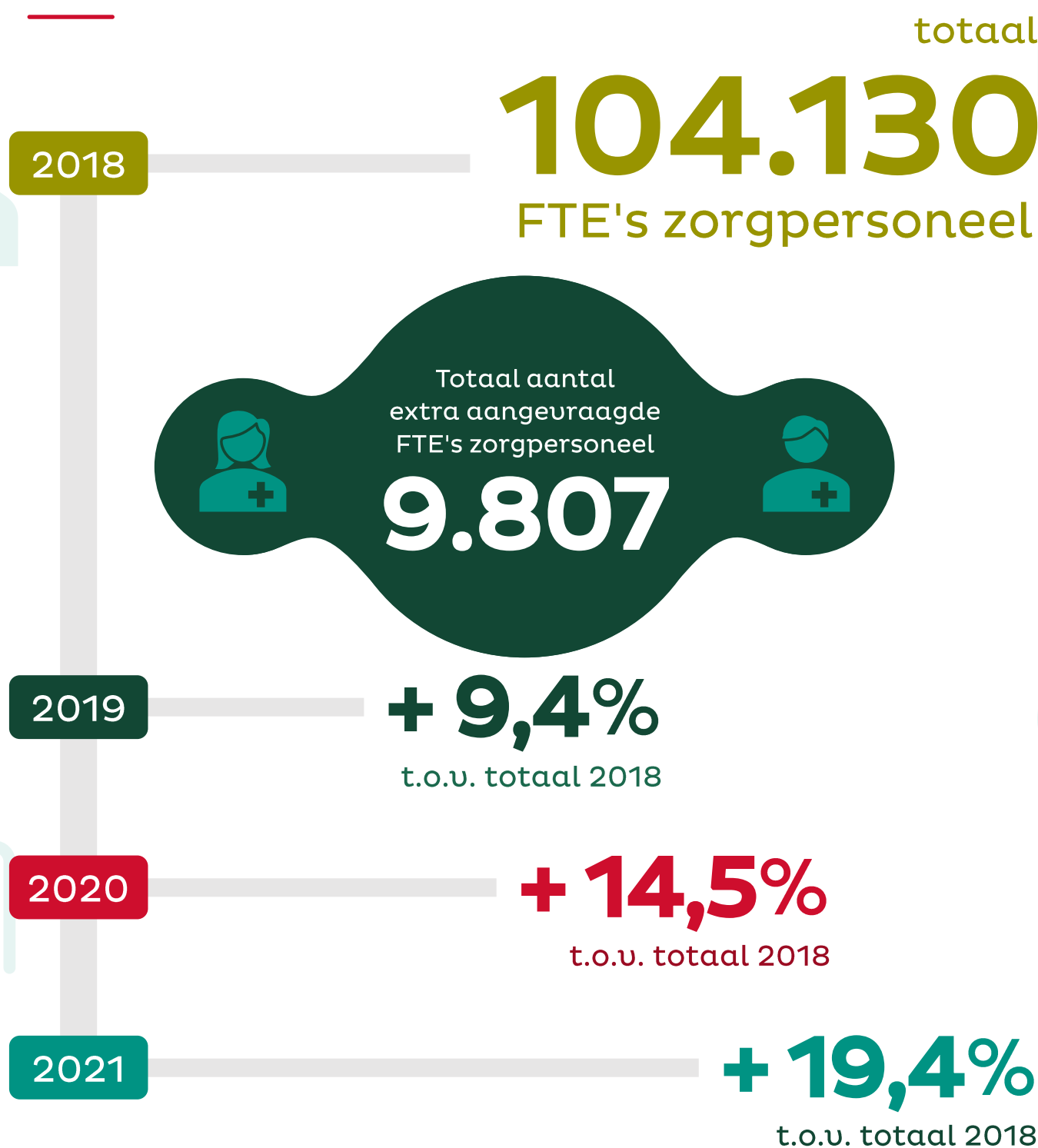
496
miljoen euro

waarvan
maximaal
15%

voor extra
investeringen
in kwaliteit

87
miljoen euro

Aantal FTE's zorgpersoneel



Zorgpersoneel op niveau



Zorgaanbieders willen
vooral zorgpersoneel aannemen
op niveau 1, 2 en 3



Welzijnsmedewerkers

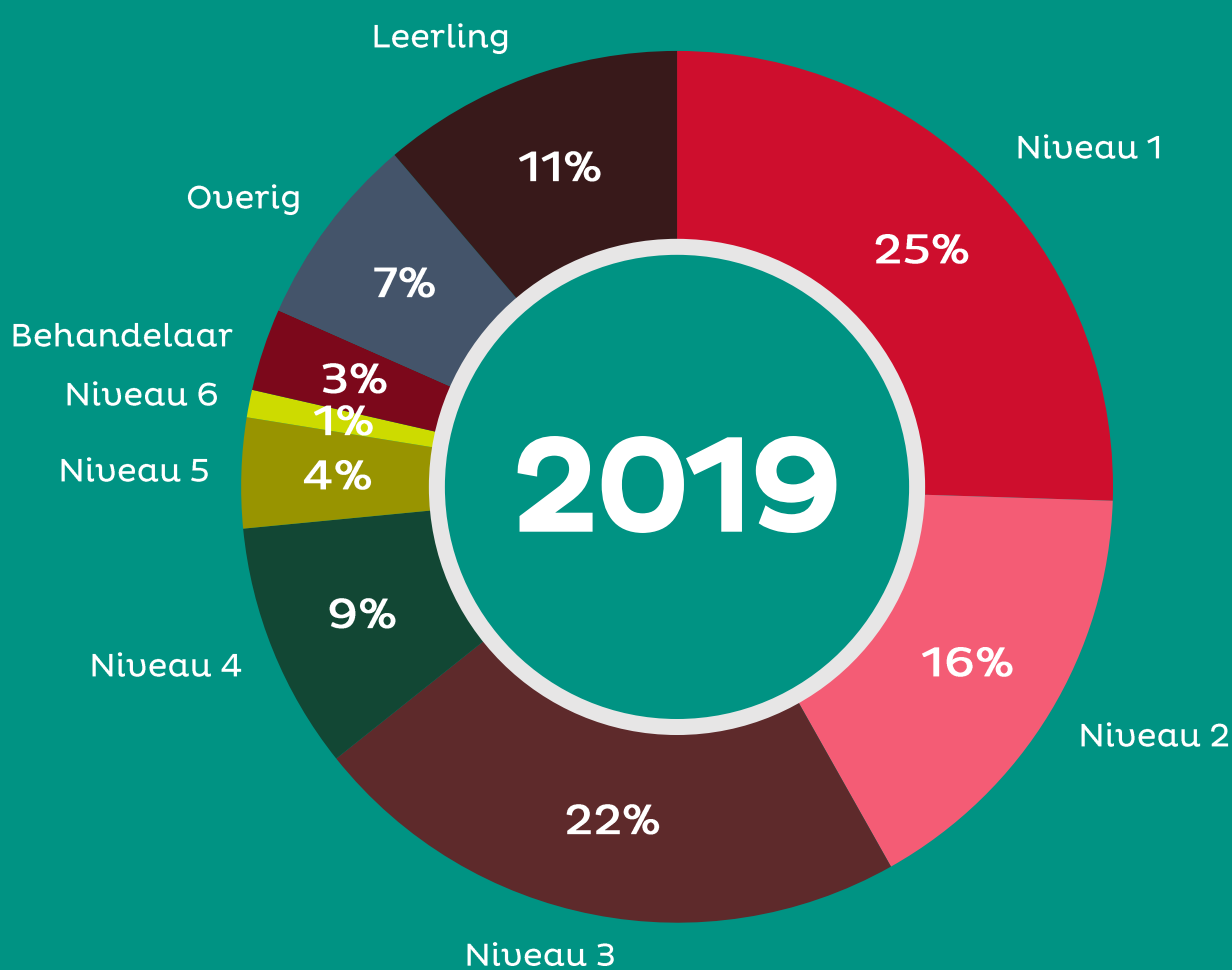
Zorg- en verpleegkundig personeel

Huiskamermedewerkers

Gastvrouwen

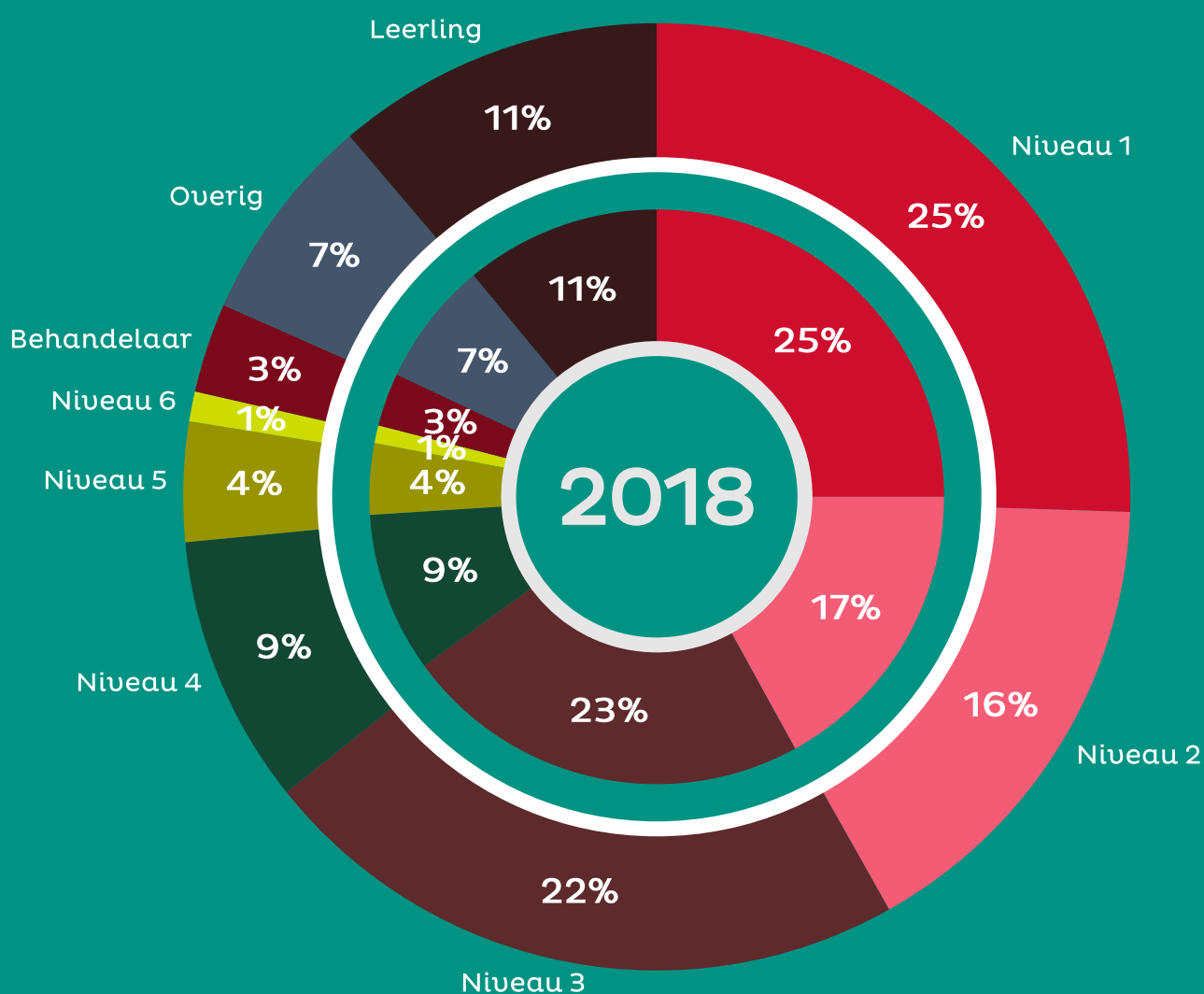
Activiteitenbegeleiders

landelijk aangevraagd personeel per niveau

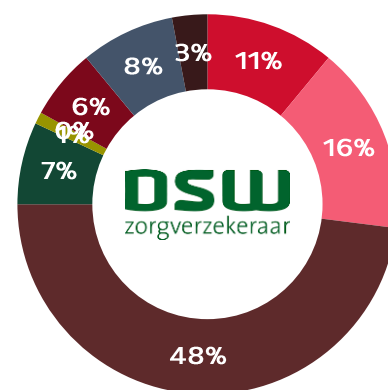
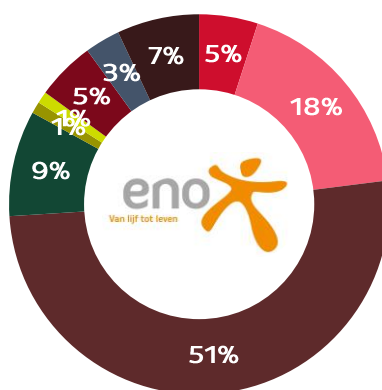
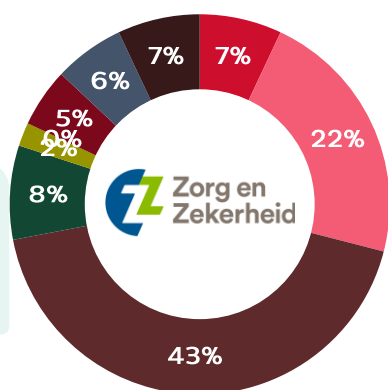
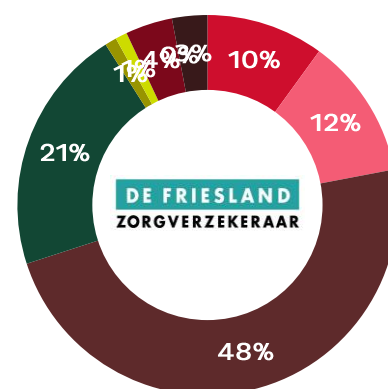
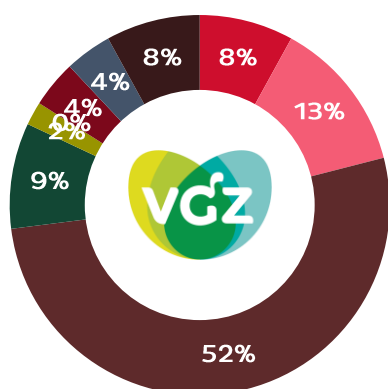
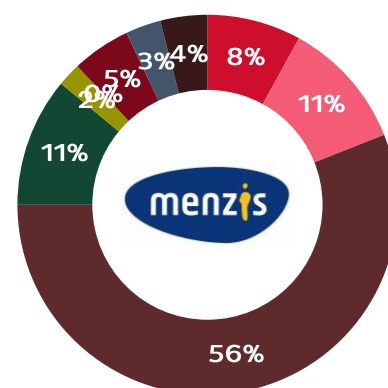
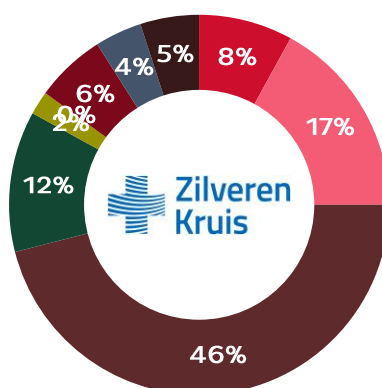
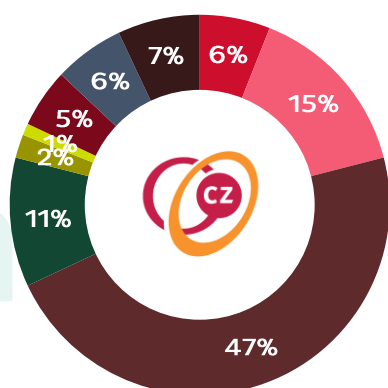


Toename aangevraagdde FTE 2019 t.o.v. 2018

2019



Wet Langdurige Zorg uitvoerders en zorgkantoren

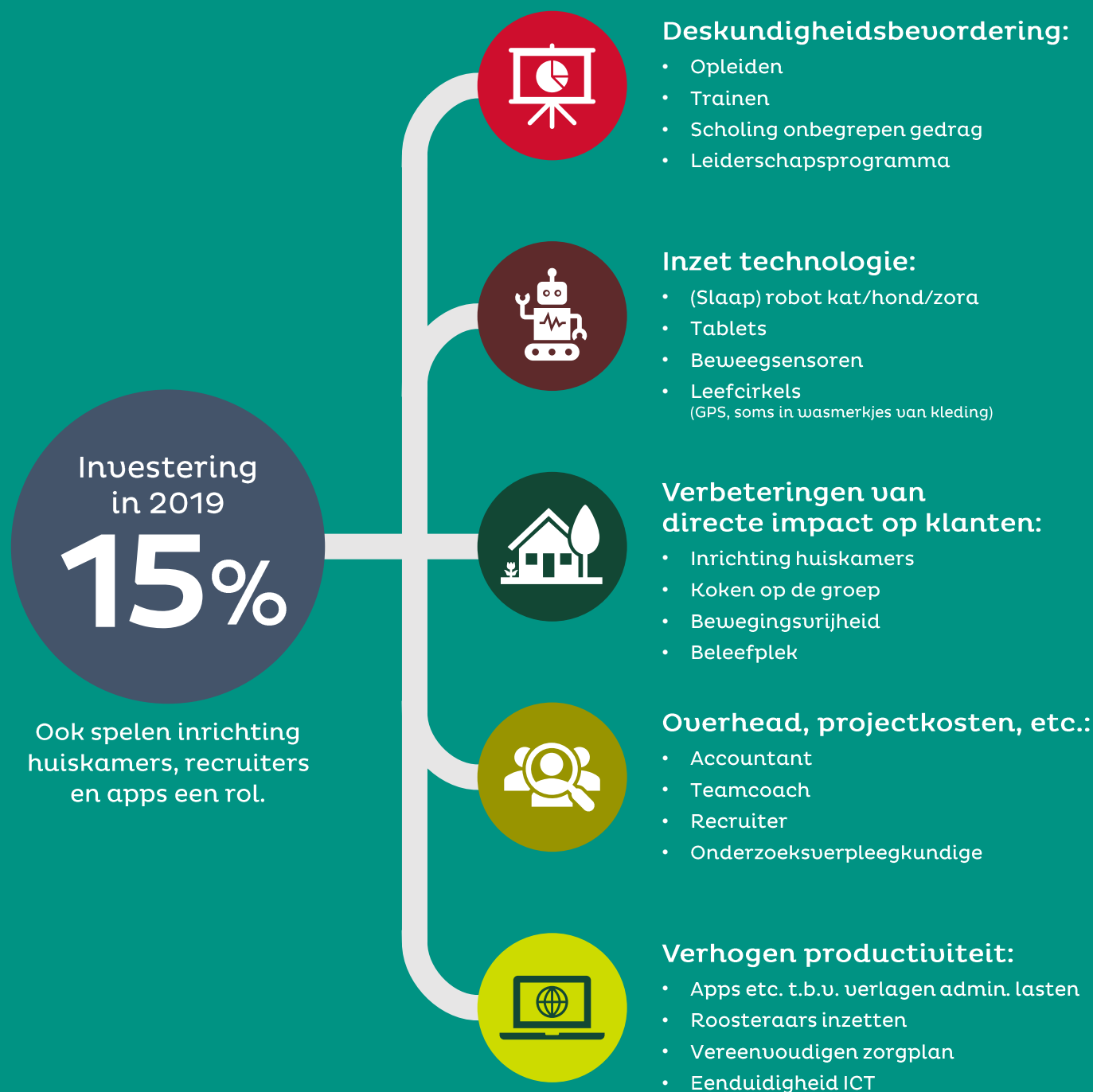


In totaal 31 zorgkantorregio's.

Er zijn in Nederland 8 Wlz-uitvoerders met zorgkantoren (zorgverzekeraars) voor de Wet Langdurige Zorg. Zorgkantoren voeren de Wlz uit namens de zorgverzekeraars.

Een zorgkantoor voert de Wlz uit voor alle verzekerden (ongeacht welke zorgverzekeraar) in die regio.

Zorgkantoren Voorbeelden database



Kwaliteitsplannen volgens zorginkopers

Overeenkomsten en verschillen t.o.v. 2018

‘Er is in het algemeen een verbeter slag te zien in de beschrijving van het kwaliteitsplan. Dit geldt zowel voor de beschrijving van het proces als ook de inhoud.’

Quote zorginkoper

- Grote diversiteit in plannen.
- Veel verschil in mate van concreetheid.
- Verschil in verbetercyclus.
- Meer transparantie.
- Meer reflectie.
- Minder top-down benadering: meer cliënten, cliëntenraden en medewerkers betrokken bij verbeterplannen.
- Relatief weinig aandacht voor leiderschap, management en Governance.

Zorginkopers toekomstwensen

2020



Per thema stand van zaken en welke stappen er ondernomen worden om gewenste kwaliteit te halen.



Meer aandacht voor innovatie en inzet technologie.



Formuleren van concrete doelen.