

Inhoudsopgave bijlagen

- 1: Totaalbeeld herverdeeeffecten algemene uitkering
 - A: globaal beeld per grootteklasse
 - B: herverdeeeffect per gemeente
 - C: herverdeeeffecten per gemeente in kaart

- 2: Herverdeeeffect per domein
 - A: Zuivere herverdeeeffect **sociaal domein** (nieuwe verdeling op basis van het huidige volume)
 - B: Zuivere herverdeeeffect **klassiek domein** (nieuwe verdeling op basis van het huidige volume)

- 3: Budgetmutaties Integratie-Uitkering Beschermd Wonen per regio

- 4: Overzicht verdeelformules
 - A: Verdeelformules sociaal domein
 - B: Verdeelformules klassiek domein
 - C: Verdeelformules inkomsten
 - D: Beschermd Wonen

- 5: Totaaloverzicht maatstaven nieuwe verdeling algemene uitkering (uitgaven- en inkomstenclusters)

- 6: Omvang per cluster huidig en nieuw

Bijlage 1 bij ROB-adviesaanvraag herijking gemeentefonds

HERVERDEELEEFFECTEN: GLOBAAL BEELD EN EFFECTEN PER GEMEENTE

A. Globaal beeld herverdeeleffecten

o De overzichten in bijlage 1A geven een globaal beeld van de herverdeeleffecten van de nieuwe verdeling voor het gemeentefonds vanaf 2023, volgens de gebruikelijke indeling naar gemeentegrootte.

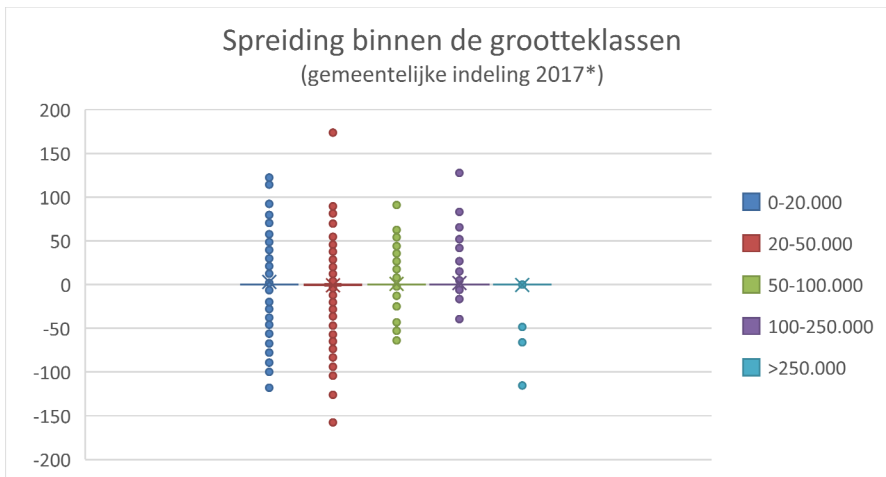
o De herijkingsonderzoeken en daarmee de in deze bijlage gepresenteerde herverdeeleffecten zijn gebaseerd op peiljaar 2017. Deze voorlopige effecten zullen nog worden geactualiseerd naar een definitieve stand (zie paragraaf 10 van de adviesaanvraag aan de ROB). Op die stand zal ook het ingroeipad worden berekend.

o De voorlopige herverdeeleffecten zijn gepresenteerd volgens de gemeentelijke indeling 2017

A.1 Tabel met herverdeeleffecten naar grootteklasse

	Sociaal Domein	Klassiek Domein	Inkomsten OZB+OEM	Totaal
0-20.000	-109	190	-73	8
20-50.000	-87	166	-81	-1
50-100.000	-74	175	-94	8
100-250.000	-52	184	-103	29
>250.000	10	45	-115	-61

A.2 Spreiding van de integrale herverdeeleffecten binnen grootteklassen



(*) exclusief Wadden en Rozendaal

A.3 Herverdeeleffect per cluster per grootteklasse (op basis van volume huidige verdeling)

Sociaal Domein	SD Sociale Basis Voorz.	SD Participatie	SD Wmo	SD Jeugd	SD Totaal
0-20.000	3	1	-48	-14	-58
20-50.000	1	3	-27	-6	-30
50-100.000	-2	1	-3	-4	-8
100-250.000	5	-3	19	-2	19
>250.000	-10	-4	75	34	94

Dit zijn de zuivere herverdeeleffecten van de nieuwe verdeelmodellen, waarbij per cluster met de nieuwe verdeelformule hetzelfde macrobedrag wordt verdeeld als in de huidige verdeling. Het verschil met de rapportage van AEF ontstaat door het harmoniseren van de maatstaven.

Klassiek Domein	KD Bestuur & Onderst.	KD Openb. Orde & Veiligheid	KD Onderwijs	KD Sport Cultuur Recreatie	KD Infrastr. Ruimte Milieu	KD Totaal
0-20.000	-8	-5	3	-25	49	14
20-50.000	-3	-1	2	-18	19	-1
50-100.000	-1	4	4	-3	1	5
100-250.000	5	3	4	15	-17	10
>250.000	4	-5	-19	42	-53	-30

Dit zijn de zuivere herverdeeeffecten van de nieuwe verdeelmodellen, waarbij per cluster met de nieuwe verdeelformule hetzelfde macrobedrag wordt verdeeld als in de huidige verdeling. Het verschil met de onderzoeksrapportage van CEBEON ontstaat door harmonisatie van enkele maatstaven met het sociaal domein. Deze herverdeeeffecten zijn exclusief de effecten van de specifieke vaste bedragen.

Bijlage 1 bij ROB-adviesaanvraag herijking gemeentefonds

HERVERDEEFFECTEN: GLOBAAL BEELD EN EFFECTEN PER GEMEENTE

B Herverdeleeffecten **per DOMEIN** en **TOTAAL** op basis van het nieuwe volume

Gemeentenaam	SD (1)	KD (2)	SVB (3)	AEM (4)	TOTAAL (1+2+3+4)	effect nieuw
	vol.nw per inw	vol.nw per inw	vol.nw per inw	vol.nw per inw	vol.nw per inw	woonpl.beg. jeugd per inw
Aa en Hunze	-116	172	0	-60	-4	1
Aalburg	-103	190	0	-68	18	-11
Aalsmeer	-62	190	0	-99	29	-7
Aalten	-72	179	0	-77	29	-4
Achtkarspelen	-180	169	0	-72	-83	7
Alblasserdam	-97	175	0	-89	-11	-3
Albrandswaard	-89	147	0	-68	-10	3
Alkmaar	-60	176	0	-106	10	17
Almelo	-91	208	0	-113	3	17
Almere	-95	198	0	-85	18	10
Alphen aan den Rijn	-48	165	0	-83	34	-22
Alphen-Chaam	-72	209	0	-85	52	-18
Ameland	-71	263	-71	-73	47	-3
Amersfoort	-61	184	0	-96	27	-4
Amstelveen	-27	161	0	-92	42	2
Amsterdam	23	142	-94	-120	-49	3
Apeldoorn	-37	185	0	-104	44	-5
Appingedam	-199	207	0	-86	-78	34
Arnhem	-87	197	0	-116	-6	13
Assen	-113	187	0	-76	-1	23
Asten	-62	176	0	-90	24	20
Baarle-Nassau	-110	243	0	-98	36	8
Baarn	-183	133	0	-75	-125	-5
Barendrecht	-58	175	0	-75	42	-9
Barneveld	-26	167	0	-105	36	-34
Bedum	-212	187	0	-49	-75	-6
Beek	-113	165	0	-95	-43	23
Beemster	-113	191	0	-83	-5	-26
Beesel	-32	189	0	-73	83	0
Bellingwedde	-139	245	0	-66	41	-24
Berg en Dal	-103	158	0	-76	-21	-8
Bergeijk	-75	181	0	-83	23	-15
Bergen L	-96	193	0	-73	23	-4
Bergen NH	-106	110	0	-94	-91	-4
Bergen op Zoom	11	193	0	-113	91	4
Berkelland	-75	170	0	-86	9	-10
Bernheze	-96	159	0	-69	-6	-9
Best	-92	158	0	-89	-24	7
Beuningen	-73	168	0	-65	30	-11
Beverwijk	-48	181	0	-98	36	2
Binnenmaas	-54	157	0	-66	38	-6
Bladel	-84	175	0	-92	-1	7
Blaricum	-69	178	0	-80	30	8
Bloemendaal	-115	129	0	-79	-65	3
Bodegraven-Reeuwijk	-69	178	0	-73	36	-9
Boekel	-134	226	0	-74	19	5
Borger-Odoorn	-108	192	0	-69	14	-4
Borne	-104	166	0	-65	-3	15
Borsele	-59	172	0	-73	39	0
Boxmeer	-92	162	0	-91	-20	-8
Boxtel	-106	161	0	-86	-30	-75
Breda	-52	192	0	-98	42	-8
Brielle	-64	172	0	-73	36	0
Bronckhorst	-79	157	0	-76	3	-16
Brummen	-66	165	0	-80	19	-4
Brunssum	-140	172	0	-89	-57	1
Bunnik	-87	158	0	-71	1	-15
Bunschoten	-82	163	0	-82	-1	3
Buren	-46	189	0	-69	74	1

Gemeentenaam	SD (1)	KD (2)	SVB (3)	AEM (4)	TOTAAL (1+2+3+4)	effect nieuw
	vol.nw per inw	vol.nw per inw	vol.nw per inw	vol.nw per inw	vol.nw per inw	woonpl.beg. jeugd per inw
Capelle aan den IJssel	-104	175	0	-82	-11	-19
Castricum	-67	118	0	-57	-6	0
Coevorden	-84	179	0	-97	-2	12
Cranendonck	-44	180	0	-86	50	6
Cromstrijen	-91	180	0	-68	21	1
Cuijk	-90	177	0	-91	-4	-19
Culemborg	-64	168	0	-71	34	4
Dalfsen	-61	161	0	-83	17	-4
Dantumadiel	-169	181	0	-68	-56	-9
De Bilt	-65	134	0	-81	-11	-3
De Fryske Marren	-67	185	0	-78	39	7
De Marne	-146	236	0	-87	3	40
De Ronde Venen	-58	169	0	-76	35	4
De Wolden	-87	172	0	-71	14	15
Delft	-54	150	0	-88	8	9
Delfzijl	-176	192	0	-120	-104	26
Den Helder	-137	169	0	-96	-63	14
Deurne	-87	177	0	-92	-3	-50
Deventer	-54	190	0	-95	41	-1
Diemen	-81	152	0	-74	-3	0
Dinkelland	-95	167	0	-82	-10	-33
Doesburg	-170	207	0	-81	-44	35
Doetinchem	-95	181	0	-95	-10	-2
Dongen	-93	158	0	-75	-10	1
Dongeradeel	-175	211	0	-80	-45	4
Dordrecht	-89	180	0	-104	-13	-12
Drechterland	-105	180	0	-58	16	6
Drimmelen	-81	152	0	-65	6	1
Dronten	-84	163	0	-90	-11	3
Druten	-153	163	0	-72	-61	16
Duiven	-94	166	0	-100	-28	12
Echt-Susteren	-135	188	0	-76	-23	12
Edam-Volendam	-39	185	0	-62	85	-1
Ede	-66	178	0	-92	20	-12
Eemnes	-120	188	0	-71	-3	14
Eemsmond	-221	159	0	-22	-84	3
Eersel	-143	175	0	-86	-54	-43
Eijsden-Margraten	-90	182	0	-60	32	-27
Eindhoven	44	220	0	-136	128	5
Elburg	-52	159	0	-71	36	-7
Emmen	-92	183	0	-101	-10	32
Enkhuizen	-119	217	0	-85	13	6
Enschede	-97	196	0	-104	-6	22
Epe	-66	153	0	-90	-3	10
Ermelo	-165	152	0	-81	-94	-66
Etten-Leur	-79	167	0	-95	-8	0
Ferwerderadiel	-132	219	0	-67	20	-9
Franekeradeel	-167	205	0	-72	-33	17
Geertruidenberg	-93	170	0	-110	-33	18
Geldermalsen	-68	170	0	-81	22	4
Geldrop-Mierlo	-107	152	0	-76	-31	7
Gemert-Bakel	-58	180	0	-83	39	-5
Gennep	-221	180	0	-77	-118	-26
Giessenlanden	-69	193	0	-73	50	-2
Gilze en Rijen	-103	172	0	-105	-36	-5
Goeree-Overflakkee	-65	144	0	-82	-3	-10
Goes	-86	183	0	-109	-12	-9
Goirle	-174	154	0	-67	-87	14
Gooise Meren	-40	146	0	-79	27	-9
Gorinchem	-84	172	0	-100	-12	-13
Gouda	-73	200	0	-83	44	-21
Grave	-156	186	0	-66	-37	-14
Groningen	-42	194	0	-107	45	22
Grootevast	-188	198	0	-59	-48	13
Gulpen-Wittem	-57	195	0	-67	70	0
Haaksbergen	-65	180	0	-80	35	0

Gemeentenaam	SD (1)	KD (2)	SVB (3)	AEM (4)	TOTAAL (1+2+3+4)	effect nieuw
	vol.nw per inw	vol.nw per inw	vol.nw per inw	vol.nw per inw	vol.nw per inw	woonpl.beg. jeugd per inw
Haaren	-184	177	0	-65	-72	10
Haarlem	-54	160	0	-91	15	6
Haarlemmerliede en Spaarnwoude	-106	258	0	-71	81	-16
Haarlemmermeer	-83	148	0	-64	1	5
Halderberge	-66	166	0	-97	3	2
Hardenberg	-89	164	0	-81	-7	-11
Harderwijk	-64	184	0	-89	31	5
Hardinxveld-Giessendam	-62	172	0	-79	32	-13
Haren	-110	175	0	-50	16	20
Harlingen	-120	225	0	-104	1	6
Hattem	-51	194	0	-62	81	-7
Heemskerk	-74	155	0	-69	12	19
Heemstede	-132	121	0	-62	-74	7
Heerde	-79	167	0	-69	18	12
Heerenveen	-113	183	0	-93	-22	15
Heerhugowaard	-114	172	0	-83	-25	3
Heerlen	-81	196	0	-135	-20	2
Heeze-Leende	-153	189	0	-74	-38	4
Heiloo	-60	141	0	-72	8	-19
Hellendoorn	-67	181	0	-76	38	-8
Hellevoetsluis	-33	146	0	-68	46	-10
Helmond	-49	206	0	-106	51	-15
Hendrik-Ido-Ambacht	-60	158	0	-55	43	-1
Hengelo	-74	190	0	-101	14	16
het Bildt	-92	203	0	-69	42	6
Heumen	-134	158	0	-59	-35	4
Heusden	-68	175	0	-76	30	-3
Hillegom	-84	161	0	-72	5	-1
Hilvarenbeek	-124	177	0	-81	-28	-2
Hilversum	-43	159	0	-104	12	6
Hof van Twente	-83	168	0	-85	0	18
Hollands Kroon	-33	153	0	-84	36	-4
Hoogeveen	-91	195	0	-94	10	15
Hoogezand-Sappemeer	-262	191	0	-87	-158	47
Hoorn	-99	192	0	-87	5	10
Horst aan de Maas	-46	160	0	-83	31	-11
Houten	-95	160	0	-67	-2	-4
Huizen	-71	150	0	-71	8	6
Hulst	-71	188	0	-71	46	-11
IJsselstein	-125	157	0	-57	-25	6
Kaag en Braassem	-19	178	0	-69	89	8
Kampen	-41	196	0	-86	68	-1
Kapelle	-41	208	0	-72	95	-5
Katwijk	-29	163	0	-80	54	-7
Kerkrade	-130	187	0	-104	-47	16
Koggenland	-81	182	0	-66	35	-6
Kollumerland en Nieuwkruisland	-194	188	0	-70	-76	-3
Korendijk	-68	212	0	-47	97	-9
Krimpen aan den IJssel	-49	158	0	-71	38	-58
Krimpenerwaard	-40	171	0	-69	63	-20
Laarbeek	-101	173	0	-83	-11	-5
Landerd	-123	187	0	-71	-6	-53
Landgraaf	-124	169	0	-77	-31	-2
Landsmeer	-75	223	0	-56	92	-14
Langedijk	-79	165	0	-70	16	2
Lansingerland	-68	163	0	-82	13	-10
Laren	-135	131	0	-96	-100	-1
Leek	-191	177	0	-75	-89	27
Leerdam	-138	170	0	-75	-43	-19
Leeuwarden	-126	191	0	-104	-40	18
Leeuwarderadeel	-211	209	0	-50	-52	-1
Leiden	-13	151	0	-95	43	-4
Leiderdorp	-94	151	0	-65	-9	4
Leidschendam-Voorburg	-45	137	0	-68	24	-8
Lelystad	-124	198	0	-97	-23	17
Leudal	-99	157	0	-72	-14	-34

Gemeentenaam	SD (1)	KD (2)	SVB (3)	AEM (4)	TOTAAL (1+2+3+4)	effect nieuw
	vol.nw per inw	vol.nw per inw	vol.nw per inw	vol.nw per inw	vol.nw per inw	woonpl.beg. jeugd per inw
Leusden	-86	140	0	-72	-17	-2
Lingewaal	-34	229	0	-73	122	-8
Lingewaard	-106	143	0	-58	-21	2
Lisse	-23	143	0	-92	27	-18
Littenseradiel	-163	265	0	-52	51	1
Lochem	-51	159	0	-84	24	-48
Loon op Zand	-108	161	0	-68	-15	4
Lopik	-116	221	0	-65	40	2
Loppersum	-202	234	0	-74	-42	-14
Losser	-148	162	0	-72	-58	28
Maasdriel	-74	195	0	-72	49	-4
Maasgouw	-168	187	0	-67	-47	3
Maassluis	-93	153	0	-71	-11	5
Maastricht	-73	171	0	-115	-17	8
Marum	-171	210	0	-64	-25	15
Medemblik	-95	193	0	-84	15	0
Meerssen	-107	162	0	-54	0	4
Meerijstad	-113	165	0	-95	-43	-3
Menameradiel	-102	193	0	-51	40	-9
Menterwolde	-192	188	0	-90	-94	13
Meppel	-92	176	0	-96	-11	18
Middelburg	-76	172	0	-89	7	-33
Midden-Delfland	-63	173	0	-64	46	-5
Midden-Drenthe	-88	166	0	-87	-9	20
Mill en Sint Hubert	-146	206	0	-77	-17	-2
Moerdijk	-80	173	0	-42	51	-2
Molenwaard	-42	189	0	-65	82	-35
Montferland	-64	181	0	-79	38	2
Montfoort	-57	190	0	-61	73	2
Mook en Middelaar	-132	203	0	-52	19	-2
Neder-Betuwe	-97	185	0	-69	19	8
Nederweert	-50	208	0	-84	74	0
Neerijnen	-71	220	0	-78	71	14
Nieuwegein	-63	156	0	-99	-5	8
Nieuwkoop	-84	176	0	-69	22	-6
Nijkerk	-54	166	0	-97	15	-7
Nijmegen	-8	186	0	-113	65	6
Nissewaard	-86	161	0	-74	1	10
Noord-Beveland	-134	235	0	-98	2	4
Noordenveld	-106	160	0	-88	-34	19
Noordoostpolder	-73	169	0	-107	-11	5
Noordwijk	-109	126	0	-103	-86	2
Noordwijkerhout	-84	163	0	-81	-2	-5
Nuenen c.a.	-70	154	0	-68	17	3
Nunspeet	-77	179	0	-76	26	6
Nuth	-98	174	0	-67	9	-1
Oegstgeest	-91	127	0	-72	-36	1
Oirschot	-99	174	0	-96	-22	-5
Oisterwijk	-102	157	0	-85	-29	-36
Oldambt	-214	188	0	-100	-126	-1
Oldebroek	-22	171	0	-79	70	9
Oldenzaal	-72	172	0	-96	4	5
Olst-Wijhe	-117	166	0	-65	-16	2
Ommen	-69	212	0	-92	51	-15
Onderbanken	-146	215	0	-53	15	9
Oost Gelre	-85	172	0	-76	11	-69
Oosterhout	-60	180	0	-105	14	-17
Ooststellingwerf	-166	166	0	-73	-73	-3
Oostzaan	-52	233	0	-66	114	-5
Opmeer	-94	199	0	-69	36	3
Opsterland	-162	170	0	-71	-63	-6
Oss	-84	191	0	-89	18	-8
Oud-Beijerland	-96	138	0	-73	-31	-1
Oude IJsselstreek	-78	169	0	-86	5	-4
Ouder-Amstel	-105	194	0	-95	-6	25
Oudewater	-79	223	0	-65	80	12

Gemeentenaam	SD (1)	KD (2)	SVB (3)	AEM (4)	TOTAAL (1+2+3+4)	effect nieuw
	vol.nw per inw	vol.nw per inw	vol.nw per inw	vol.nw per inw	vol.nw per inw	woonpl.beg. jeugd per inw
Overbetuwe	-96	148	0	-73	-22	-45
Papendrecht	-82	149	0	-69	-3	-3
Peel en Maas	-47	169	0	-83	39	-10
Pekela	-211	221	0	-76	-66	-2
Pijnacker-Nootdorp	-137	148	0	-58	-48	-16
Purmerend	-97	180	0	-75	8	-2
Putten	-73	172	0	-78	22	-4
Raalte	-75	162	0	-83	4	8
Reimerswaal	-33	185	0	-83	70	-23
Renkum	-124	136	0	-76	-64	-39
Renswoude	-97	264	0	-89	78	1
Reusel-De Mierden	-113	200	0	-71	16	-8
Rheden	-126	140	0	-76	-62	-6
Rhenen	-88	173	0	-72	14	14
Ridderkerk	4	160	0	-83	81	-8
Rijnwaarden	-47	209	0	-85	78	9
Rijssen-Holten	-63	174	0	-82	28	3
Rijswijk	-86	139	0	-95	-43	4
Roerdalen	-102	179	0	-64	12	12
Roermond	-75	201	0	-128	-2	7
Roosendaal	-34	183	0	-104	45	-5
Rotterdam	-5	156	-104	-113	-66	14
Rozendaal	-60	427	0	-48	319	16
Rucphen	-62	178	0	-90	26	0
Schagen	-77	155	0	-75	4	-2
Scherpenzeel	-74	192	0	-69	49	-4
Schiedam	-86	159	0	-86	-13	11
Schiermonnikoog	-218	592	-241	-35	99	26
Schinnen	-84	173	0	-55	34	0
Schouwen-Duiveland	-76	188	0	-90	22	-4
s-Gravenhage	-14	142	-137	-107	-115	3
's-Hertogenbosch	-79	195	0	-111	5	0
Simpelveld	-88	182	0	-60	33	-66
Sint Anthonis	-178	197	0	-86	-67	-10
Sint-Michiëlsgestel	-156	153	0	-52	-55	-26
Sittard-Geleen	-53	185	0	-137	-5	6
Sliedrecht	-151	168	0	-94	-77	-2
Slochteren	-133	199	0	-90	-24	-45
Sluis	-35	178	0	-97	46	-12
Smallerland	-149	194	0	-97	-52	2
Soest	-80	148	0	-86	-17	-7
Someren	-67	184	0	-89	29	5
Son en Breugel	-118	176	0	-102	-44	11
Stadskanaal	-189	194	0	-83	-78	-35
Staphorst	9	201	0	-89	121	-3
Stede Broec	-54	177	0	-65	59	0
Steenbergen	-39	151	0	-86	27	-25
Steenwijkerland	-68	200	0	-89	43	-4
Stein	-43	162	0	-76	43	-4
Stichtse Vecht	-55	141	0	-68	19	-2
Strijen	-109	214	0	-67	37	-28
Sudwest-Fryslan	-82	193	0	-90	20	14
Ten Boer	-183	247	0	-56	8	5
Terneuzen	-105	170	0	-118	-53	21
Terschelling	35	256	-56	-88	147	7
Texel	-109	186	-23	-92	-38	-1
Teylingen	-75	145	0	-72	-2	-34
Tholen	-80	181	0	-75	26	-5
Tiel	-98	191	0	-100	-7	6
Tilburg	-49	193	0	-111	33	-13
Tubbergen	-98	169	0	-84	-12	-8
Twenterand	-80	174	0	-76	18	-20
Tynaarlo	-150	153	0	-65	-62	32
Tytsjerksteradiel	-122	177	0	-64	-9	-4
Uden	-91	185	0	-106	-12	1
Uitgeest	-64	164	0	-51	48	-7

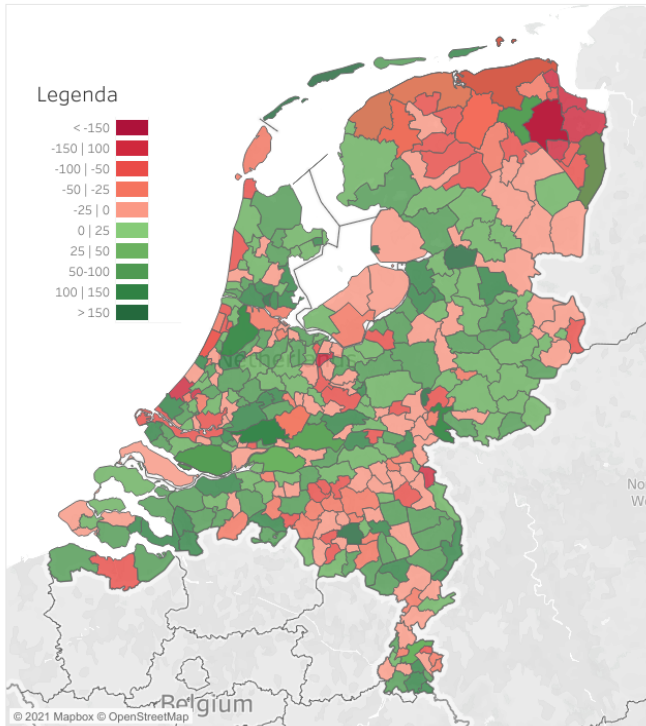
Gemeentenaam	SD (1)	KD (2)	SVB (3)	AEM (4)	TOTAAL (1+2+3+4)	effect nieuw
	vol.nw per inw	vol.nw per inw	vol.nw per inw	vol.nw per inw	vol.nw per inw	woonpl.beg. jeugd per inw
Uithoorn	-98	160	0	-79	-17	15
Urk	27	214	0	-67	174	-64
Utrecht	40	210	-128	-118	4	15
Utrechtse Heuvelrug	-115	121	0	-77	-71	-13
Vaals	-39	190	0	-74	78	-5
Valkenburg aan de Geul	-106	173	0	-82	-15	-5
Valkenswaard	-34	159	0	-92	34	14
Veendam	-210	199	0	-89	-100	6
Veenendaal	-80	175	0	-93	2	3
Veere	-84	159	0	-96	-20	2
Veldhoven	-62	162	0	-102	-2	-9
Velsen	-44	159	0	-95	20	-11
Venlo	10	202	0	-128	83	5
Venray	-43	193	0	-120	29	6
Vianen	-90	182	0	-97	-5	10
Vlaardingen	-50	154	0	-92	12	2
Vlagtwedde	-163	196	0	-93	-60	10
Vlieland	7	617	-211	-36	378	22
Vlissingen	-101	178	0	-99	-23	13
Voerendaal	-68	184	0	-58	58	-8
Voorschoten	-79	141	0	-61	1	2
Voorst	-99	184	0	-88	-3	-77
Vught	-150	146	0	-95	-100	-3
Waalre	-112	152	0	-59	-20	4
Waalwijk	-55	171	0	-115	1	4
Waddinxveen	-76	175	0	-89	10	9
Wageningen	-62	138	0	-76	-1	7
Wassenaar	-51	133	0	-100	-18	-2
Waterland	-46	198	0	-55	97	-2
Weert	-54	188	0	-102	32	8
Weesp	-88	163	0	-89	-15	17
Werkendam	-74	155	0	-68	14	-1
West Maas en Waal	-47	197	0	-71	78	6
Westerveld	-88	174	0	-79	6	-12
Westervoort	-128	176	0	-61	-13	11
Westland	-5	168	0	-111	52	-9
Weststellingwerf	-107	191	0	-80	4	7
Westvoorne	-36	170	0	-72	62	-92
Wierden	-55	177	0	-65	56	-4
Wijchen	-80	176	0	-77	19	-1
Wijdmeren	-61	176	0	-73	42	-6
Wijk bij Duurstede	-101	157	0	-56	-1	-1
Winsum	-118	186	0	-55	12	-1
Winterswijk	-79	188	0	-96	13	7
Woensdrecht	-2	156	0	-99	55	-68
Woerden	-73	156	0	-75	9	-2
Wormerland	-67	195	0	-69	58	-1
Woudenberg	-122	171	0	-69	-20	-15
Woudrichem	-91	196	0	-69	36	-12
Zaanstad	-34	191	0	-90	66	1
Zaltbommel	-109	180	0	-82	-12	9
Zandvoort	-86	130	0	-90	-46	8
Zederik	-119	196	0	-70	7	9
Zeewolde	-83	148	0	-90	-25	-4
Zeist	-98	137	0	-102	-64	-54
Zevenaar	-57	169	0	-92	20	18
Zoetermeer	-68	175	0	-80	28	-9
Zoeterwoude	-171	227	0	-61	-5	-2
Zuidhorn	-159	164	0	-87	-82	1
Zuidplas	-90	160	0	-71	-1	-21
Zundert	-121	156	0	-75	-40	-46
Zutphen	-111	170	0	-102	-44	13
Zwartewaterland	-80	193	0	-94	19	4
Zwijndrecht	-67	162	0	-88	7	3
Zwolle	-50	191	0	-122	19	-12

Bijlage 1 bij ROB-adviesaanvraag herijking gemeentefonds

HERVERDEELEFFECTEN: GLOBAAL BEELD EN EFFECTEN PER GEMEENTE

C.1 Kaartbeeld Nederland

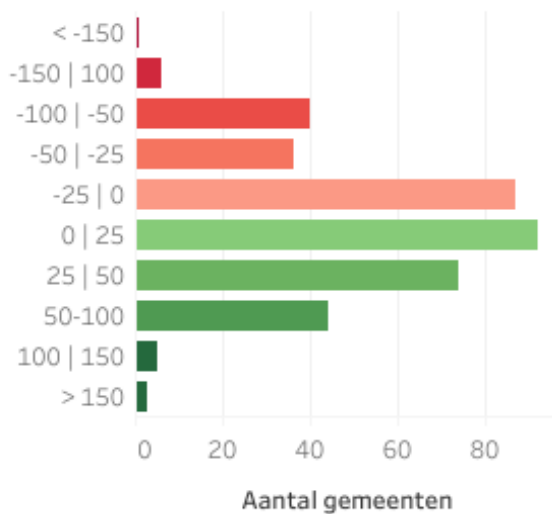
Herverdeeleffecten herijking gemeentefonds
(exclusief effect woonplaatsbeginsel)



C.2 Histogramm herverdeeleffecten

Onderstaande histogramm toont de spreiding van gemeenten met een bepaalde omvang van het herverdeeleffect. Op de horizontale as staat het aantal gemeenten, op de verticale as een indeling naar grootte van de herverdeeleffecten.

Verdeling herverdeeleffecten (exclusief effect woonplaatsbeginsel)



Bijlage 2 bij ROB-adviesaanvraag herijking gemeentefonds

2.A Zuivere herverdeeleffecten per cluster obv huidig volume **SOCIAAL DOMEIN**

Gemeentenaam	hve BASIS huidig volume	hve PART huidig volume	hve WMO huidig volume	hve JEUGD huidig volume	hve SD totaal huidig volume
Aa en Hunze	8	8	-39	-32	-55
Aalburg	1	-5	-39	-20	-62
Aalsmeer	1	-1	-53	29	-24
Aalten	5	-2	-17	6	-8
Achtkarspelen	-26	-19	-48	-33	-126
Alblasserdam	-14	15	-36	-12	-47
Albrandswaard	8	31	-63	-28	-53
Alkmaar	10	11	13	-24	11
Almelo	-8	-3	19	-16	-8
Almere	-1	7	18	-63	-38
Alphen aan den Rijn	12	15	-12	-6	8
Alphen-Chaam	12	0	-54	12	-31
Ameland	67	-16	-47	-29	-24
Amersfoort	18	11	7	-38	-2
Amstelveen	16	-1	-28	35	22
Amsterdam	-13	-6	91	35	107
Apeldoorn	19	7	35	-17	44
Appingedam	-56	-17	-55	6	-123
Arnhem	-10	-14	24	-8	-7
Assen	18	11	4	-70	-36
Asten	5	-11	-17	14	-9
Baarle-Nassau	-11	10	-49	2	-48
Baarn	-13	8	-73	-50	-129
Barendrecht	10	16	-29	-14	-17
Barneveld	26	13	-6	-11	22
Bedum	-18	-2	-96	-52	-168
Beek	4	11	-38	-25	-49
Beemster	17	9	-78	-21	-74
Beesel	2	-1	4	30	36
Bellingwedde	-22	-21	-60	32	-71
Berg en Dal	-14	5	-48	17	-40
Bergeijk	27	9	-50	-14	-28
Bergen L	10	11	-52	-6	-37
Bergen NH	11	12	-28	-36	-41
Bergen op Zoom	12	22	26	33	93
Berkelland	0	0	-24	11	-13
Bernheze	4	4	-47	-11	-50
Best	8	11	-45	-18	-44

Gemeentenaam	hve BASIS huidig volume	hve PART huidig volume	hve WMO huidig volume	hve JEUGD huidig volume	hve SD totaal huidig volume
Beuningen	9	4	-31	-4	-23
Beverwijk	-2	22	-16	11	15
Binnenmaas	11	4	-37	16	-5
Bladel	16	7	-47	-11	-34
Blaricum	15	11	-33	-12	-20
Bloemendaal	14	14	-44	-53	-70
Bodegraven-Reeuwijk	12	6	-38	-6	-26
Boekel	0	14	-65	-44	-94
Borger-Odoorn	-10	-3	-25	-6	-44
Borne	-2	3	-49	-6	-54
Borsele	11	-9	-30	17	-12
Boxmeer	8	2	-43	-3	-36
Boxtel	-13	-8	-24	-6	-50
Breda	4	-13	11	14	16
Brielle	16	13	-46	2	-14
Bronckhorst	6	5	-35	3	-19
Brummen	6	23	-32	0	-3
Brunssum	-28	-9	-5	-10	-52
Bunnik	26	17	-74	-18	-50
Bunschoten	5	0	-27	-21	-43
Buren	23	8	-28	-3	0
Capelle aan den IJssel	-23	12	-25	-6	-43
Castricum	22	23	-32	-27	-13
Coevorden	2	-9	-8	2	-13
Cranendonck	12	2	-24	25	14
Cromstrijen	7	2	-51	0	-42
Cuijk	-2	7	-26	-8	-28
Culemborg	-3	9	-22	5	-11
Dalfsen	16	4	-27	-4	-11
Dantumadiel	-30	-20	-52	-9	-111
De Bilt	8	16	-37	2	-11
De Fryske Marren	1	-19	6	8	-4
De Marne	-15	-10	-44	-12	-81
De Ronde Venen	9	10	-32	0	-13
De Wolden	10	0	-33	-9	-32
Delft	5	8	-17	8	4
Delfzijl	-41	-21	-45	6	-101
Den Helder	-14	-7	-7	-30	-59
Deurne	6	-3	-22	-8	-27
Deventer	9	12	12	-14	19
Diemen	-7	26	-59	0	-40
Dinkelland	9	-4	-52	-3	-50
Doesburg	-26	2	-33	-42	-99
Doetinchem	4	9	-17	-20	-24
Dongen	-8	1	-45	10	-41

Gemeentenaam	hve BASIS huidig volume	hve PART huidig volume	hve WMO huidig volume	hve JEUGD huidig volume	hve SD totaal huidig volume
Dongeradeel	-33	-27	-32	-20	-112
Dordrecht	-16	5	15	-18	-14
Drechterland	12	3	-31	-44	-59
Drimmelen	6	-5	-50	16	-33
Dronten	11	6	-23	-29	-35
Druten	0	1	-70	-36	-105
Duiven	5	3	-30	-21	-43
Echt-Susteren	-3	-9	-31	-22	-66
Edam-Volendam	6	-1	-8	16	13
Ede	10	-8	7	-15	-6
Eemnes	6	6	-61	-36	-84
Eemmond	-33	-13	-72	-42	-160
Eersel	23	13	-76	-54	-94
Eijsden-Margraten	16	5	-44	-14	-37
Eindhoven	30	-3	65	40	131
Elburg	18	14	-21	-10	2
Emmen	-6	-5	24	-18	-6
Enkhuzen	-12	0	-25	-21	-59
Enschede	-13	-4	18	-18	-18
Epe	3	8	-13	3	1
Ermelo	12	25	-62	-79	-104
Etten-Leur	-1	-1	-15	-3	-20
Ferwerderadiel	-8	-19	-42	-14	-84
Franekeradeel	-20	-26	-13	-39	-98
Geertruidenberg	-10	-9	-36	14	-41
Geldermalsen	11	2	-32	-2	-21
Geldrop-Mierlo	-4	8	-36	-18	-50
Gemert-Bakel	7	3	-28	12	-7
Gennep	-9	4	-99	-60	-164
Giessenlanden	20	2	-47	-5	-30
Gilze en Rijen	-14	2	-50	7	-55
Goeree-Overflakkee	18	11	-33	-5	-9
Goes	-6	-23	-2	22	-8
Goirle	-9	7	-63	-61	-126
Gooise Meren	5	4	-20	23	12
Gorinchem	-18	-2	-16	15	-21
Gouda	-10	8	-6	-1	-10
Grave	0	8	-73	-43	-108
Groningen	6	-34	56	11	38
Grootegast	-5	-1	-73	-66	-145
Gulpen-Wittem	10	5	-29	23	9
Haaksbergen	-2	-7	-13	16	-4
Haaren	9	2	-96	-57	-142
Haarlem	-5	-9	7	17	9
Haarlemmerliede en Spaarnwoude	33	11	-77	-40	-73

Gemeentenaam	hve BASIS huidig volume	hve PART huidig volume	hve WMO huidig volume	hve JEUGD huidig volume	hve SD totaal huidig volume
Haarlemmermeer	8	7	-24	-28	-37
Halderberge	2	15	-42	19	-5
Hardenberg	13	0	-16	-30	-33
Harderwijk	6	9	-6	-13	-3
Hardinxveld-Giessendam	3	0	-32	13	-16
Haren	0	-1	-61	3	-59
Harlingen	-32	-32	11	10	-43
Hatterum	10	6	-31	13	-1
Heemskerk	1	14	-17	-8	-10
Heemstede	-5	5	-61	-19	-81
Heerde	14	16	-28	-23	-21
Heerenveen	-17	-30	2	1	-44
Heerhugowaard	19	17	-18	-75	-57
Heerlen	-24	-9	29	29	25
Heeze-Leende	8	5	-86	-35	-108
Heiloo	19	28	-30	-19	-2
Hellendoorn	12	-3	-5	-9	-4
Hellevoetsluis	10	13	-5	12	30
Helmond	-1	-5	37	-6	25
Hendrik-Ido-Ambacht	9	12	-36	-6	-21
Hengelo	-2	-4	6	-2	-3
het Bildt	-10	-18	-27	24	-32
Heumen	7	11	-68	-39	-89
Heusden	0	-9	-12	9	-13
Hillegom	1	15	-34	-11	-30
Hilvarenbeek	3	-1	-66	-19	-83
Hilversum	-5	-5	4	28	21
Hof van Twente	5	-1	-27	-2	-24
Hollands Kroon	15	0	-11	17	20
Hoogeveen	-3	-10	14	-14	-12
Hoogezand-Sappemeer	-55	-32	-34	-63	-183
Hoorn	-1	-1	3	-34	-34
Horst aan de Maas	24	5	-30	9	7
Houten	21	15	-40	-55	-58
Huizen	-7	3	-9	1	-12
Hulst	0	-25	-2	25	-3
IJsselstein	-8	11	-55	-32	-84
Kaag en Braassem	25	13	-24	15	29
Kampen	9	-5	13	5	21
Kapelle	20	-7	-17	12	7
Katwijk	13	12	-6	8	28
Kerkrade	-34	-14	7	8	-33
Koggenland	17	1	-43	-15	-40
Kollumerland en Nieuwkruisland	-32	-19	-67	-25	-143
Korendijk	32	8	-49	-14	-22

Gemeentenaam	hve BASIS huidig volume	hve PART huidig volume	hve WMO huidig volume	hve JEUGD huidig volume	hve SD totaal huidig volume
Krimpen aan den IJssel	-11	10	-17	25	7
Krimpenerwaard	5	7	-24	22	10
Laarbeek	4	-1	-45	-9	-51
Landerd	8	-1	-60	-27	-80
Landgraaf	-15	-7	-14	-6	-43
Landsmeer	10	19	-54	-9	-33
Langedijk	13	12	-25	-34	-33
Lansingerland	16	15	-42	-27	-37
Laren	-4	-1	-37	-36	-77
Leek	-14	-18	-45	-55	-132
Leerdam	-17	5	-42	-27	-81
Leeuwarden	-18	-33	21	-15	-47
Leeuwarderadeel	-20	-14	-77	-51	-161
Leiden	18	15	3	15	50
Leiderdorp	2	23	-43	-25	-44
Leidschendam-Voorburg	0	17	-18	20	19
Lelystad	-11	4	4	-57	-60
Leudal	9	2	-45	-12	-47
Leusden	17	12	-44	-29	-43
Lingewaal	26	8	-49	23	8
Lingewaard	0	0	-43	-16	-59
Lisse	10	14	-21	28	32
Littenseradiel	-19	-11	-74	-24	-128
Lochem	17	13	-17	0	14
Loon op Zand	-8	4	-43	-7	-54
Lopik	7	5	-52	-42	-82
Loppersum	-26	-8	-91	-27	-152
Losser	-12	-1	-54	-25	-91
Maasdriel	2	-6	-46	17	-33
Maasgouw	1	-4	-77	-29	-108
Maassluis	-30	-1	-11	13	-29
Maastricht	0	-20	12	16	8
Marum	-8	-12	-60	-46	-127
Medemblik	8	4	-21	-30	-40
Meerssen	5	1	-48	-5	-47
Meierijstad	-3	-4	-21	-31	-59
Menameradiel	0	-15	-48	7	-56
Menterwolde	-17	-11	-80	-30	-138
Meppel	10	4	-2	-35	-23
Middelburg	-11	-32	15	23	-5
Midden-Delfland	20	3	-46	-6	-29
Midden-Drenthe	17	26	-28	-42	-27
Mill en Sint Hubert	1	2	-73	-28	-98
Moerdijk	5	8	-39	0	-26
Molenwaard	20	4	-26	-3	-4

Gemeentenaam	hve BASIS huidig volume	hve PART huidig volume	hve WMO huidig volume	hve JEUGD huidig volume	hve SD totaal huidig volume
Montferland	4	-1	-12	13	4
Montfoort	18	12	-44	-6	-20
Mook en Middelaar	7	5	-62	-34	-84
Neder-Betuwe	2	6	-45	-18	-55
Nederweert	7	-2	-20	21	7
Neerijnen	16	9	-47	-11	-33
Nieuwegein	-1	12	-5	-6	0
Nieuwkoop	12	12	-57	-7	-40
Nijkerk	10	7	-21	-1	-6
Nijmegen	9	-9	36	35	71
Nissewaard	-10	6	-14	-3	-21
Noord-Beveland	42	-6	-51	-60	-75
Noordenveld	-9	-7	-31	2	-45
Noordoostpolder	3	-2	-15	-6	-21
Noordwijk	2	15	-59	-15	-57
Noordwijkerhout	12	17	-49	-15	-35
Nuenen c.a.	14	15	-28	-17	-16
Nunspeet	16	12	-14	-32	-19
Nuth	3	2	-49	9	-35
Oegstgeest	20	32	-67	-37	-53
Oirschot	11	6	-56	-17	-56
Oisterwijk	1	5	-47	-6	-47
Oldambt	-43	-23	-36	-27	-130
Oldebroek	16	12	-6	11	32
Oldenzaal	-6	-5	-8	13	-6
Olst-Wijhe	-1	5	-60	-13	-69
Ommen	8	1	-14	-7	-11
Onderbanken	2	5	-62	-34	-88
Oost Gelre	8	0	-36	-3	-31
Oosterhout	-9	-10	0	24	5
Ooststellingwerf	-23	-17	-51	-14	-106
Oostzaan	14	16	-47	6	-10
Opmeer	4	5	-40	-18	-49
Opsterland	-16	-15	-49	-31	-111
Oss	0	5	7	-27	-15
Oud-Beijerland	3	9	-49	-14	-50
Oude IJsselstreek	-10	-6	-12	19	-10
Ouder-Amstel	2	9	-67	-10	-67
Oudewater	2	2	-45	3	-38
Overbetuwe	7	4	-38	-24	-52
Papendrecht	-10	5	-24	1	-28
Peel en Maas	13	8	-15	7	12
Pekela	-46	-27	-53	-13	-139
Pijnacker-Nootdorp	9	15	-74	-62	-111
Purmerend	-5	4	-15	-14	-31

Gemeentenaam	hve BASIS huidig volume	hve PART huidig volume	hve WMO huidig volume	hve JEUGD huidig volume	hve SD totaal huidig volume
Putten	9	7	-19	-14	-18
Raalte	11	0	-23	-8	-19
Reimerswaal	10	-10	-24	37	13
Renkum	-3	17	-50	-25	-61
Renswoude	20	-3	-40	-45	-68
Reusel-De Mierden	16	-3	-67	-18	-72
Rheden	-25	0	-38	8	-55
Rhenen	-1	0	-39	1	-38
Ridderkerk	-9	5	3	75	74
Rijnwaarden	-5	7	-1	19	20
Rijssen-Holten	12	-3	-3	-15	-9
Rijswijk	-26	14	-44	32	-23
Roerdalen	3	-2	-29	-11	-40
Roermond	-20	-16	13	27	4
Roosendaal	7	11	15	8	42
Rotterdam	-23	-17	83	47	90
Rozendaal	70	10	-55	-42	-18
Rucphen	4	13	-26	18	8
Schagen	15	4	-20	-17	-19
Scherpenzeel	8	9	-31	-16	-30
Schiedam	-44	-5	-12	38	-22
Schiermonnikoog	67	-7	-77	-140	-158
Schinnen	13	12	-42	-7	-24
Schouwen-Duiveland	6	-14	-13	10	-10
s-Gravenhage	-16	9	51	23	67
's-Hertogenbosch	-3	-19	17	-4	-9
Simpelveld	-5	1	-39	21	-22
Sint Anthonis	1	1	-99	-41	-138
Sint-Michielsgestel	-3	-3	-75	-34	-114
Sittard-Geleen	8	3	22	6	39
Sliedrecht	-19	17	-66	-27	-95
Slochteren	6	-3	-64	-26	-87
Sluis	21	-22	12	29	41
Smallingerland	-15	-27	1	-36	-76
Soest	-2	11	-25	-7	-23
Someren	7	-8	-27	13	-15
Son en Breugel	8	10	-66	-25	-73
Stadskanaal	-40	-30	-29	-7	-107
Staphorst	26	0	4	22	52
Stede Broec	6	2	5	-7	6
Steenbergen	14	15	-37	29	21
Steenwijkerland	6	-5	3	-2	1
Stein	11	7	1	14	32
Stichtse Vecht	11	12	-30	-1	-8
Strijen	-1	3	-58	-6	-62

Gemeentenaam	hve BASIS huidig volume	hve PART huidig volume	hve WMO huidig volume	hve JEUGD huidig volume	hve SD totaal huidig volume
Sudwest-Fryslan	-13	-23	24	1	-10
Ten Boer	-7	-5	-59	-73	-143
Terneuzen	-10	-29	19	-7	-27
Terschelling	57	-10	9	37	93
Texel	29	-2	-20	-52	-46
Teylingen	18	14	-39	-24	-31
Tholen	15	6	-39	-10	-28
Tiel	-15	-2	-7	-9	-33
Tilburg	-8	-8	24	18	25
Tubbergen	11	0	-67	-5	-61
Twenterand	1	12	-32	-8	-27
Tynaarlo	4	11	-57	-58	-100
Tytsjerksteradiel	-2	-3	-31	-28	-64
Uden	1	-8	1	-20	-25
Uitgeest	24	21	-57	-19	-32
Uithoorn	-6	4	-51	-3	-55
Urk	26	-6	39	8	67
Utrecht	26	2	59	23	111
Utrechtse Heuvelrug	8	18	-57	-31	-62
Vaals	-23	-31	14	83	43
Valkenburg aan de Geul	-4	-7	-42	19	-34
Valkenswaard	-1	0	9	32	40
Veendam	-37	-25	-23	-48	-134
Veenendaal	-2	-11	5	-11	-19
Veere	35	-8	-32	-28	-33
Veldhoven	12	8	-29	4	-4
Velsen	8	10	-3	6	21
Venlo	-3	-2	45	57	97
Venray	14	17	-4	-1	25
Vianen	-10	8	-29	-9	-40
Vlaardingen	-34	-1	2	53	21
Vlagtwedde	-28	-20	-55	11	-92
Vlieland	81	-15	-25	23	64
Vlissingen	-35	-33	14	30	-23
Voerendaal	20	12	-39	-1	-7
Voorschoten	12	25	-38	-29	-31
Voorst	4	10	-52	-7	-45
Vught	-10	5	-68	-30	-103
Waalre	10	10	-54	-32	-66
Waalwijk	-7	-7	0	25	11
Waddinxveen	-2	12	-37	-1	-28
Wageningen	20	-11	-35	11	-15
Wassenaar	15	19	-16	-14	4
Waterland	25	15	-43	5	2
Weert	1	-5	10	15	21

Gemeentenaam	hve BASIS huidig volume	hve PART huidig volume	hve WMO huidig volume	hve JEUGD huidig volume	hve SD totaal huidig volume
Weesp	-21	8	-47	21	-39
Werkendam	5	-1	-35	3	-29
West Maas en Waal	13	3	-39	26	3
Westerveld	5	12	-29	-10	-22
Westervoort	-9	9	-37	-38	-74
Westland	16	5	6	25	53
Weststellingwerf	-25	-28	-9	22	-40
Westvoorne	16	10	-24	19	20
Wierden	12	2	-26	4	-8
Wijchen	0	-6	-15	-1	-23
Wijdmeren	11	8	-35	5	-12
Wijk bij Duurstede	19	16	-48	-45	-59
Winsum	-6	-6	-47	-9	-68
Winterswijk	-7	-10	-5	14	-7
Woensdrecht	25	14	-9	31	61
Woerden	10	15	-42	-10	-28
Wormerland	7	15	-34	-2	-15
Woudenberg	9	10	-64	-40	-85
Woudrichem	8	-2	-44	-8	-45
Zaanstad	1	12	18	5	37
Zaltbommel	-2	-4	-45	-18	-68
Zandvoort	-16	11	-35	21	-19
Zederik	14	-2	-56	-36	-80
Zeewolde	18	7	-40	-36	-51
Zeist	1	18	-38	-19	-38
Zevenaar	5	3	4	3	14
Zoetermeer	9	16	4	-34	-4
Zoeterwoude	17	17	-116	-50	-132
Zuidhorn	5	-7	-63	-54	-119
Zuidplas	3	12	-44	-22	-50
Zundert	-8	-8	-66	12	-71
Zutphen	4	28	-3	-62	-34
Zwartewaterland	12	2	-21	-29	-36
Zwijndrecht	-21	5	-11	25	-2
Zwolle	24	1	23	-29	19

Bijlage 2 bij ROB-adviesaanvraag herijking gemeentefonds

2.B Zuivere herverdeeleffecten per cluster obv huidig volume **KLASSIEK DOMEIN**

Gemeentenaam	hve B&O huidig volume	hve O&V huidig volume	hve OND huidig volume	hve SCR huidig volume	hve IRM huidig volume	hve KD totaal huidig volume
Aa en Hunze	-6	-15	3	-33	59	10
Aalburg	-5	0	-4	-27	55	19
Aalsmeer	-3	5	10	-27	46	31
Aalten	-2	-2	-1	-14	30	10
Achtkarspelen	-5	1	6	-34	36	3
Alblasserdam	-4	5	7	-25	24	7
Albrandswaard	-4	6	2	-25	2	-18
Alkmaar	1	2	1	6	-10	0
Almelo	2	7	15	12	-2	35
Almere	1	19	14	17	-21	29
Alphen aan den Rijn	-1	4	-1	-7	5	-1
Alphen-Chaam	-9	-14	4	-25	78	34
Ameland	-25	-82	8	-43	156	14
Amersfoort	6	5	-1	23	-20	13
Amstelveen	5	16	4	-15	-18	-7
Amsterdam	9	-10	-23	48	-69	-45
Apeldoorn	5	-2	2	22	-13	13
Appingedam	-5	5	9	-20	30	18
Arnhem	3	8	14	21	-31	14
Assen	3	5	1	13	14	36
Asten	-3	-2	-3	-21	35	6
Baarle-Nassau	-13	-21	5	-32	113	51
Baarn	-3	3	-7	-26	-7	-40
Barendrecht	-1	8	4	-11	12	12
Barneveld	0	-6	-4	-7	23	5
Bedum	-7	1	7	-31	37	7
Beek	-4	-1	3	-28	21	-9
Beemster	-8	-9	3	-23	50	13
Beesel	-3	3	8	-20	19	8
Bellingwedde	-27	-14	14	-39	113	48
Berg en Dal	-12	1	13	-29	9	-18
Bergeijk	-4	-11	1	-26	53	13
Bergen L	-6	-9	10	-35	60	21
Bergen NH	-4	-10	-6	-30	-14	-65
Bergen op Zoom	2	2	6	9	1	20
Berkelland	-2	-6	7	-24	35	10
Bernheze	-2	-1	-3	-24	28	-1
Best	1	1	-9	-12	9	-10
Beuningen	-1	2	4	-17	13	0
Beverwijk	2	6	17	-15	-1	9
Binnenmaas	-4	1	3	-25	22	-3
Bladel	-3	-8	-8	-30	57	8
Blaricum	-8	4	-2	-32	33	-4
Bloemendaal	-5	1	-12	-24	3	-38
Bodegraven-Reeuwijk	-2	-1	0	-27	52	21
Boekel	-6	-4	1	-27	88	52
Borger-Odoorn	-7	-12	8	-33	77	33
Borne	-2	4	1	-14	7	-4
Borsele	-4	-22	5	-28	59	11
Boxmeer	-6	-6	-2	-28	37	-5
Boxtel	-1	4	4	-17	3	-7
Breda	6	0	3	23	-17	16
Brielle	-5	-2	-8	-11	21	-4
Bronckhorst	-3	-8	3	-28	35	-1

Gemeentenaam	hve	hve	hve	hve	hve	hve
	B&O	O&V	OND	SCR	IRM	KD totaal
	huidig	huidig	huidig	huidig	huidig	huidig
	volume	volume	volume	volume	volume	volume
Brummen	-4	0	9	-28	19	-4
Brunssum	0	-6	12	-10	-7	-11
Bunnik	-5	-1	-1	-25	19	-13
Bunschoten	-2	1	1	-17	13	-3
Buren	-4	-5	4	-23	59	30
Capelle aan den IJssel	1	17	13	-20	-2	9
Castricum	0	1	-20	-27	-1	-47
Coevorden	-4	-11	9	-19	40	15
Cranendonck	-31	-4	1	-28	50	-13
Cromstrijen	-5	-2	1	-33	46	8
Cuijk	-2	2	5	-19	22	8
Culemborg	-3	8	-11	-11	13	-4
Dalfsen	-2	-6	3	-22	27	0
Dantumadiel	-4	2	13	-31	32	12
De Bilt	-2	3	-4	-23	-5	-32
De Fryske Marren	-10	-10	3	-22	57	17
De Marne	-16	-29	12	-39	129	57
De Ronde Venen	-2	1	-8	-25	47	13
De Wolden	-5	-11	5	-28	48	10
Delft	7	7	1	-11	-29	-25
Delfzijl	-17	-14	11	-19	44	6
Den Helder	-1	-1	11	-9	-7	-7
Deurne	0	-3	-5	-12	32	12
Deventer	3	5	8	14	-13	16
Diemen	-3	16	10	-36	-6	-18
Dinkelland	-3	-9	0	-16	34	6
Doesburg	-8	11	14	-10	12	18
Doetinchem	-2	2	4	-1	3	6
Dongen	-2	3	-3	-20	12	-10
Dongeradeel	-7	-10	4	-11	63	39
Dordrecht	3	5	12	8	-23	6
Drechterland	-5	-1	2	-29	49	16
Drimmelen	-4	-2	-2	-26	22	-11
Dronten	-2	-3	6	-14	12	0
Druten	-3	0	-4	-26	25	-8
Duiven	1	0	-9	-9	14	-3
Echt-Susteren	-3	-2	1	-11	35	19
Edam-Volendam	-5	1	-10	-6	39	19
Ede	3	-3	3	9	-2	11
Eemnes	-7	3	1	-27	35	5
Eemmond	-8	-39	6	-37	70	-8
Eersel	-4	-10	-10	-26	57	8
Eijsden-Margraten	-3	-5	0	-26	55	20
Eindhoven	9	4	9	39	-22	39
Elburg	-2	1	-7	-19	18	-9
Emmen	1	1	10	-3	8	18
Enkhuizen	-3	-1	-2	15	28	37
Enschede	4	7	14	14	-20	21
Epe	-3	-2	5	-23	10	-12
Ermelo	-2	-9	-8	-13	7	-25
Etten-Leur	3	2	-3	-4	2	-1
Ferwerderadiel	-10	-16	14	-32	81	38
Franekeradeel	-12	-3	4	-11	45	23
Geertruidenberg	-3	-4	-5	-15	27	0
Geldermalsen	-2	-1	2	-23	33	8
Geldrop-Mierlo	0	6	3	-19	-4	-15
Gemert-Bakel	-2	-3	-2	-17	41	17
Gennep	-4	-6	5	-27	36	3
Giessenlanden	-6	-6	2	-27	65	28
Gilze en Rijen	-13	-3	12	-25	24	-5
Goeree-Overflakkee	-5	-11	-5	-31	33	-18

Gemeentenaam	hve B&O huidig volume	hve O&V huidig volume	hve OND huidig volume	hve SCR huidig volume	hve IRM huidig volume	hve KD totaal huidig volume
Goes	2	-3	-2	0	15	12
Goirle	-2	2	2	-24	8	-14
Goose Meren	-6	2	-13	-7	-8	-32
Gorinchem	-2	8	-5	-12	9	-2
Gouda	2	6	0	0	25	33
Grave	-11	2	3	-19	26	1
Groningen	14	-4	-6	39	-32	10
Grootegast	-6	-5	5	-30	63	27
Gulpen-Wittem	-7	-10	-13	-31	82	22
Haaksbergen	0	-1	-4	-8	25	11
Haaren	-6	-5	-1	-26	44	7
Haarlem	5	4	0	8	-33	-16
Haarlemmerliede en Spaarnwoude	-12	-8	-1	-19	97	57
Haarlemmermeer	-1	-5	1	-11	3	-13
Halderberge	-4	-1	6	-27	28	2
Hardenberg	-2	-4	1	-13	20	1
Harderwijk	-2	2	3	7	-4	5
Hardinxveld-Giessendam	-5	4	-3	-27	36	5
Haren	-5	2	16	-28	17	1
Harlingen	-4	-5	-1	17	33	41
Hatterij	-5	4	4	-14	25	13
Heemskerk	4	7	5	-17	-14	-15
Heemstede	-2	5	-14	-27	-11	-49
Heerde	-3	-1	-1	-26	29	-2
Heerenveen	0	-2	-2	-5	23	14
Heerhugowaard	2	6	3	-1	-8	2
Heerlen	-4	2	17	11	-19	7
Heeze-Leende	-5	-8	21	-26	38	20
Heiloo	-1	2	-6	-26	10	-20
Hellendoorn	1	-2	3	1	12	15
Hellevoetsluis	1	5	-3	-13	-16	-26
Helmond	5	6	14	19	-9	34
Hendrik-Ido-Ambacht	1	8	3	-19	1	-7
Hengelo	3	5	7	14	-11	18
het Bildt	-28	-8	7	-37	70	5
Heumen	-3	1	-2	-27	19	-13
Heusden	0	4	2	-1	3	9
Hillegom	-3	6	3	-30	16	-8
Hilvarenbeek	-5	-10	1	-29	53	10
Hilversum	3	5	1	0	-22	-13
Hof van Twente	-3	-5	4	-17	27	6
Hollands Kroon	-3	-9	7	-31	34	-2
Hoogeveen	2	1	7	1	15	26
Hoogezand-Sappemeer	-5	6	8	-5	9	15
Hoorn	3	10	2	8	-1	21
Horst aan de Maas	-1	-7	-3	-23	33	-1
Houten	2	4	-4	-7	1	-4
Huizen	1	8	-2	-13	-15	-21
Hulst	-2	-10	4	-9	37	20
IJsselstein	0	9	2	-14	-8	-11
Kaag en Braassem	-4	-2	-2	-26	51	17
Kampen	2	2	-1	15	10	28
Kapelle	-4	-3	12	-21	47	31
Katwijk	3	3	3	-1	-10	-2
Kerkrade	1	3	20	-2	-9	13
Koggenland	-4	-5	-2	-27	60	22
Kollumerland en Nieuwkruisland	-7	-4	8	-34	53	16
Korendijk	-7	-7	0	-20	73	39
Krimpen aan den IJssel	1	8	-2	-27	15	-5
Krimpenerwaard	-16	0	-5	-28	53	4
Laarbeek	-3	-3	2	-26	38	8

Gemeentenaam	hve	hve	hve	hve	hve	hve
	B&O	O&V	OND	SCR	IRM	KD totaal
	huidig	huidig	huidig	huidig	huidig	huidig
	volume	volume	volume	volume	volume	volume
Landerd	-5	-4	7	-27	47	19
Landgraaf	2	4	3	-5	-8	-3
Landsmeer	-6	6	-2	-20	74	51
Langedijk	-2	4	0	-21	20	0
Lansingerland	0	3	7	-14	8	4
Laren	-9	3	-29	-34	16	-53
Leek	-1	1	-9	-16	31	6
Leerdam	-6	9	2	-25	16	-2
Leeuwarden	4	-1	2	13	-7	10
Leeuwarderadeel	-16	0	8	-28	51	16
Leiden	8	2	-5	7	-36	-25
Leiderdorp	2	6	1	-26	0	-17
Leidschendam-Voorburg	3	10	-3	-18	-24	-31
Lelystad	-42	7	23	1	-9	-20
Leudal	-4	-7	-1	-33	41	-4
Leusden	0	2	-2	-19	-7	-26
Lingewaal	-7	-6	4	-13	76	54
Lingewaard	0	4	-4	-19	-2	-20
Lisse	-1	1	-8	-30	11	-27
Littenseradiel	-15	-15	2	-27	148	93
Lochem	-4	-9	0	-22	28	-7
Loon op Zand	-3	3	4	-23	13	-7
Lopik	-6	-4	2	-24	90	58
Loppersum	-66	-14	8	-33	108	4
Losser	-2	-2	6	-22	15	-5
Maasdriel	-4	-1	5	-27	62	35
Maasgouw	-3	-4	3	-20	44	19
Maassluis	-3	12	12	-24	-17	-19
Maastricht	5	0	2	15	-31	-9
Marum	-7	-4	5	-30	69	34
Medemblik	-3	-4	4	-15	52	34
Meerssen	-4	2	-8	-25	26	-8
Meerijstad	-10	-1	0	-15	21	-6
Menameradiel	-19	-6	7	-33	59	8
Menterwolde	-20	-8	17	-34	42	-2
Meppel	1	0	-5	-2	8	2
Middelburg	3	0	-3	16	-22	-6
Midden-Delfland	-2	-5	-4	-19	40	10
Midden-Drenthe	-6	-13	4	-28	46	4
Mill en Sint Hubert	-7	-5	-3	-28	75	32
Moerdijk	-3	-22	5	-21	55	14
Molenwaard	-4	-4	2	-20	60	35
Montferland	-1	0	13	-19	23	16
Montfoort	-5	0	0	-15	39	19
Mook en Middelaar	-8	1	-7	-31	58	13
Neder-Betuwe	-3	2	5	-25	44	22
Nederweert	-3	-5	6	-24	66	41
Neerijnen	-7	-7	4	-25	87	52
Nieuwegein	2	7	-2	-9	-10	-12
Nieuwkoop	-3	-1	-1	-30	53	18
Nijkerk	-1	1	-1	-12	17	3
Nijmegen	8	4	1	21	-26	8
Nissewaard	2	7	7	-9	-15	-9
Noord-Beveland	-15	-45	2	-35	125	33
Noordenveld	-41	-4	8	-23	18	-43
Noordoostpolder	-4	-12	15	-11	15	5
Noordwijk	-2	-6	-1	-28	-10	-48
Noordwijkerhout	-4	-1	-11	-29	36	-9
Nunen c.a.	-1	1	-7	-20	13	-14
Nunspeet	-1	-4	10	-14	19	10
Nuth	-5	0	6	-31	31	2

Gemeentenaam	hve	hve	hve	hve	hve	hve
	B&O	O&V	OND	SCR	IRM	KD totaal
	huidig	huidig	huidig	huidig	huidig	huidig
	volume	volume	volume	volume	volume	volume
Oegstgeest	-1	2	-7	-27	-11	-44
Oirschot	-4	-9	-8	-18	46	8
Oisterwijk	-3	0	-1	-23	15	-12
Oldambt	-14	-8	10	-21	40	7
Oldebroek	-2	0	7	-21	22	6
Oldenzaal	1	3	-10	-4	10	-1
Olst-Wijhe	-5	-2	5	-27	28	-1
Ommen	-3	-14	15	-12	54	39
Onderbanken	-10	-1	6	-26	58	27
Oost Gelre	-1	-4	-1	-16	28	5
Oosterhout	1	2	7	-4	5	11
Ooststellingwerf	-3	-7	7	-29	34	1
Oostzaan	-8	3	1	-20	82	57
Opmeer	-6	-1	1	-30	61	24
Opsterland	-4	-6	8	-27	38	9
Oss	2	3	3	4	12	24
Oud-Beijerland	-1	3	-19	-18	5	-30
Oude IJsselstreek	-1	2	3	-18	19	5
Ouder-Amstel	-5	-1	6	-24	45	22
Oudewater	-8	1	1	-15	68	47
Overbetuwe	-1	1	-3	-20	10	-13
Papendrecht	1	6	-8	-18	1	-18
Peel en Maas	-1	-4	-1	-22	38	10
Pekela	-12	5	17	-20	47	38
Pijnacker-Nootdorp	-1	6	-3	-20	7	-9
Purmerend	4	13	7	-1	-13	11
Putten	-2	-1	3	-13	15	3
Raalte	-1	-5	-3	-16	24	0
Reimerswaal	-4	-8	10	-25	49	22
Renkum	-5	2	5	-27	-10	-35
Renswoude	-12	-4	4	-20	93	61
Reusel-De Mierden	-5	-9	2	-30	70	28
Rheden	-2	4	7	-28	-10	-28
Rhemen	-4	4	9	-26	21	4
Ridderkerk	0	9	6	-20	0	-6
Rijnwaarden	-16	-1	10	-27	55	21
Rijssen-Holten	1	0	-9	0	14	7
Rijswijk	1	7	14	-31	-23	-32
Roerdalen	-4	-3	9	-28	36	11
Roermond	2	3	8	5	10	28
Roosendaal	2	3	9	0	-1	13
Rotterdam	-1	-5	-27	41	-40	-32
Rozendaal	-41	-26	-32	-25	206	83
Rucphen	-3	1	9	-21	23	10
Schagen	-2	-5	-4	-26	29	-8
Scherpenzeel	-5	2	0	-26	39	11
Schiedam	-1	14	6	-19	-12	-13
Schiermonnikoog	-76	-216	28	-57	436	115
Schinnen	-7	2	5	-29	24	-4
Schouwen-Duiveland	-7	-19	0	-10	51	16
s-Gravenhage	1	0	-21	33	-57	-44
's-Hertogenbosch	5	1	4	25	-15	20
Simpelveld	-5	1	7	-30	25	-3
Sint Anthonis	-7	-13	-9	-31	88	27
Sint-Michiëlsgestel	-2	3	2	-27	15	-10
Sittard-Geleen	3	-4	3	9	0	11
Sliedrecht	-3	3	13	-24	8	-2
Slochteren	-18	-15	12	-30	69	19
Sluis	-8	-48	5	-10	41	-20
Smallingerland	4	0	7	6	5	21
Soest	-1	6	3	-15	-13	-19

Gemeentenaam	hve B&O huidig volume	hve O&V huidig volume	hve OND huidig volume	hve SCR huidig volume	hve IRM huidig volume	hve KD totaal huidig volume
Someren	-3	-4	1	-23	46	18
Son en Breugel	-3	-6	3	-24	35	6
Stadskanaal	-1	3	16	-15	21	24
Staphorst	-4	-8	5	-8	50	36
Stede Broec	-1	7	1	-16	15	6
Steenbergen	-4	-4	6	-30	18	-14
Steenwijkerland	-2	-7	6	-10	49	37
Stein	-1	3	-2	-15	5	-9
Stichtse Vecht	-1	4	-8	-22	8	-18
Strijen	-10	-3	2	-31	77	34
Sudwest-Fryslan	-1	-8	0	-4	41	28
Ten Boer	-9	-7	3	-29	103	61
Terneuzen	-2	-12	10	-14	20	2
Terschelling	-21	-66	-6	-38	170	39
Texel	-10	-44	-5	-33	92	1
Teylingen	0	2	-9	-22	11	-19
Tholen	-5	-8	10	-22	43	18
Tiel	-1	7	14	-7	7	20
Tilburg	7	2	7	19	-17	18
Tubbergen	-4	-11	-3	-22	48	8
Twenterand	-1	1	8	-20	24	12
Tynaarlo	-2	-4	-2	-26	26	-9
Tytsjerksteradiel	-3	-4	4	-27	45	15
Uden	2	-1	-1	-1	17	16
Uitgeest	-5	4	-2	-26	18	-10
Uithoorn	-1	9	-3	-28	17	-5
Urk	0	1	13	8	24	46
Utrecht	7	2	8	45	-34	28
Utrechtse Heuvelrug	-5	0	-4	-32	-4	-45
Vaals	-9	-3	9	-34	33	-5
Valkenburg aan de Geul	-5	-3	11	-29	20	-6
Valkenswaard	1	2	-6	-13	5	-11
Veendam	-2	3	9	-5	22	28
Veenendaal	5	5	-5	9	-10	4
Veere	-7	-27	0	-20	38	-16
Veldhoven	4	-1	-3	-7	2	-5
Velsen	0	3	-1	-4	-7	-9
Venlo	3	-1	13	8	8	30
Venray	0	-5	6	-7	34	27
Vianen	-5	3	7	-19	28	13
Vlaardingen	2	9	8	-17	-19	-17
Vlagtwedde	-66	-12	13	-29	55	-38
Vlieland	-64	-175	32	-41	445	197
Vlissingen	-35	-5	7	-12	3	-42
Voerendaal	-5	-1	2	-27	38	7
Voorschoten	0	6	0	-25	-9	-28
Voorst	-4	-8	6	-21	48	20
Vught	-1	0	-1	-21	-1	-25
Waalre	-4	5	-1	-24	4	-21
Waalwijk	1	1	2	-8	8	4
Waddinxveen	-2	2	0	-25	35	12
Wageningen	2	5	-5	-21	-20	-39
Wassenaar	-2	6	-8	-26	-6	-36
Waterland	-5	-2	-2	-9	48	31
Weert	-1	0	3	0	13	15
Weesp	-6	8	-5	-23	13	-13
Werkendam	-3	1	-4	-29	30	-6
West Maas en Waal	-6	-3	1	-29	68	32
Westerveld	-7	-18	5	-38	68	10
Westervoort	-2	12	11	-21	-1	-2
Westland	2	-2	-1	0	6	6

Gemeentenaam	hve	hve	hve	hve	hve	hve
	B&O	O&V	OND	SCR	IRM	KD totaal
	huidig	huidig	huidig	huidig	huidig	huidig
	volume	volume	volume	volume	volume	volume
Weststellingwerf	-3	-5	6	-20	48	26
Westvoorne	-6	-8	4	-34	41	-3
Wierden	-1	-2	4	-14	26	12
Wijchen	2	2	-1	-5	11	9
Wijdemeren	-5	-2	-5	-25	47	10
Wijk bij Duurstede	-2	4	-2	-19	7	-12
Winsum	-6	-3	9	-30	45	15
Winterswijk	-3	-3	8	-3	15	15
Woensdrecht	-3	-7	6	-28	19	-13
Woerden	0	3	-13	-19	25	-4
Wormerland	-4	1	4	-23	49	27
Woudenberg	-4	3	6	-27	18	-4
Woudrichem	-5	-3	4	-24	56	27
Zaanstad	0	12	10	6	-5	23
Zaltbommel	-4	-1	-2	-19	43	17
Zandvoort	-5	1	4	-37	-15	-52
Zederik	-6	-6	8	-25	59	29
Zeewolde	-6	-12	10	-17	5	-21
Zeist	-1	5	-1	-12	-25	-35
Zevenaar	-2	-2	0	-12	11	-4
Zoetermeer	5	11	7	7	-27	4
Zoeterwoude	-8	-19	-3	-23	98	46
Zuidhorn	-4	-10	2	-27	38	-1
Zuidplas	-1	1	-1	-25	27	1
Zundert	-4	-3	6	-29	20	-9
Zutphen	1	5	-5	4	-11	-6
Zwartewaterland	-3	-4	5	-10	40	28
Zwijndrecht	0	7	6	-19	1	-5
Zwolle	7	-2	1	27	-18	16

Bijlage 3 bij ROB-adviesaanvraag herijking gemeentefonds

BUDGETMUTATIES INTEGRATIE-UITKERING BESCHERMD WONEN PER REGIO

Regio	Huidig historisch budget startsituatie 2022 per inwoner regio	Nieuw objectief budget eindsituatie 2032 per inwoner regio *	Budgetmutatie per inwoner regio
Vlissingen	102	101	1-
Doetinchem	95	84	11-
Den Helder	52	78	27
Bergen op Zoom	40	90	50
Assen	111	104	7-
Hoorn	48	68	20
Gouda	62	60	2-
Vlaardingen	83	71	12-
Almelo	65	79	14
Nissewaard	48	69	20
Oss	59	82	23
Purmerend	38	71	33
Hilversum	53	72	19
Helmond	86	82	4-
Heerlen	129	98	31-
Venlo	83	85	2
Leeuwarden	78	99	21
Alkmaar	65	81	17
Delft	57	65	9
Deventer	74	101	27
Ede	75	75	0
Emmen	115	92	23-
Zwolle	111	89	22-
Leiden	51	76	25
Maastricht	77	93	16
Dordrecht	90	65	25-
's-Hertogenbosch	67	77	11
Amersfoort	75	81	5
Zaanstad	58	79	21
Arnhem	147	88	58-
Haarlem	72	75	3
Enschede	100	87	13-
Apeldoorn	158	91	68-
Nijmegen	101	84	17-
Breda	63	74	10
Groningen	106	106	0
Almere	98	77	21-
Tilburg	110	80	30-
Eindhoven	76	89	12
Utrecht	89	89	0
's-Gravenhage	87	98	11
Rotterdam	104	97	8-
Amsterdam	108	109	1

* bij veronderstelling dat macrobudget beschermd wonen gelijk blijft

Toelichting:

- 1) In de nieuwe situatie gaat een deel van het budget naar de regiogemeenten, een deel blijft bij de centrumgemeente. Om een goede vergelijking te maken is steeds het budget op het niveau van de regio berekend (dus budget centrumgemeente + budget regiogemeenten). In 2022 gaat alles nog via historische verdeelmodel naar de centrumgemeente, in de jaren daarna krijgt de centrumgemeente geleidelijk minder en neemt het budget van de regiogemeenten geleidelijk toe.
- 2) De bedragen zijn uitgedrukt per inwoner van de regio in 2020 (dus centrumgemeente en de daarbij behorende regiogemeenten).
- 3) Het effect in de kolom 'budgetmutatie per inwoner regio' wordt geleidelijk, over een periode van 10 jaar, doorgevoerd.
- 4) Op korte termijn zal via de website van het gemeentefonds inzicht worden gegeven in de effecten van het nieuwe verdeelmodel beschermd wonen en de bijbehorende overgangsregeling voor individuele gemeenten, zowel centrum- als regiogemeenten.

Bijlage 4 bij ROB-adviesaanvraag herijking gemeentefonds

Overzicht nieuwe verdeelformules algemene uitkering per cluster

4.A Sociaal Domein

maatstaf	omschrijving	cluster			
		BASIS	PART	WMO	JEUGD
inwo	inwoners	92,98	0,00	0,00	0,00
jong	jongeren	0,00	0,00	0,00	325,49
lidr_w	huishoudens met laag inkomen boven drempel	0,00	0,00	703,08	1.627,75
bo3	bijstandsonvangers	0,00	4.727,57	0,00	0,00
loonsub	loonkostensubsidie	0,00	4.727,57	0,00	0,00
kernen500	kernen > 500 adressen	94.086,84	0,00	0,00	0,00
cf.regionaal	nieuwe regionale centrummaatstaf (max 60km)	35,17	0,00	48,93	18,63
nwmigr	niet-westerse migratieachtergrond	144,17	0,00	0,00	0,00
GGZ	gebruik specialistische GGZ	1.335,86	1.599,21	707,20	0,00
jong.arm	jongeren met armoederisico	0,00	0,00	0,00	1.531,27
inw65+dr	inwoners 65+ met drempel	0,00	0,00	574,32	0,00
LOdr	laag opleidingsniveau met drempel	0,00	0,00	223,09	0,00
doelgroep	doelgroepenregister gemeentelijke doelgroep	0,00	2.595,18	0,00	0,00
kern*inw	kernen * inwoners	0,00	0,00	0,57	0,00
GGI*inwdr	gestandaardiseerd inkomen * inwoners met drempel	0,00	0,00	0,00	-2,42

Bijlage 4 bij ROB-adviesaanvraag herijking gemeentefonds

Overzicht nieuwe verdeelformules algemene uitkering per cluster

4.B Klassiek Domein

maatstaf	omschrijving	cluster				
		B&O	O&V	OND	SCR	IRM
inwo	inwoners	201,22	11,40	0,00	145,70	0,00
jong	jongeren	0,00	0,00	260,35	0,00	0,00
lidr_w	huishoudens met laag inkomen boven drempel	0,00	127,48	176,88	0,00	0,00
ll_so	leerlingen (voortgezet) speciaal onderwijs	0,00	0,00	528,66	0,00	0,00
ll_vo	leerlingen voortgezet onderwijs	0,00	0,00	384,90	0,00	0,00
groei_jong	groei jongeren	0,00	0,00	766,20	0,00	0,00
groei_llvo	groei leerlingen	0,00	0,00	628,55	0,00	0,00
woonr	woonruimten	82,06	56,12	0,00	0,00	-95,25
woonrbfk	woonruimten * bodemfactor kom	0,00	0,00	0,00	0,00	58,87
oadw	omgevingsadressendichtheid	3,65	18,26	0,00	0,00	73,30
land	oppervlakte land	0,00	0,00	25,26	0,00	13,85
landbftot	oppervlakte land * bodemfactor totaal	0,00	0,00	0,00	0,00	26,56
biwa	oppervlakte binnenwater	0,00	0,00	0,00	0,00	126,08
buiwamax	oppervlakte buitenwater met plafond	0,00	0,00	0,00	0,00	39,88
opbek	oppervlakte bebouwing kom	0,00	0,00	0,00	0,00	6.801,23
opbebnk	oppervlakte bebouwing nietkom	0,00	0,00	0,00	0,00	7.931,50
opbebkbfk	oppervlakte bebouwing * bodemfactor kom	0,00	0,00	0,00	0,00	10.742,26
opbebnkbfnk	oppervlakte bebouwing * bodemfactor nietkom	0,00	0,00	0,00	0,00	2.935,61
oeverbftot	oeverlengte * bodemfactor totaal	0,00	0,00	0,00	0,00	31,39
oeverdhtbftot	oeverlengte * dichtheid * bodemfactor totaal	0,00	0,00	0,00	0,00	13,45
kernen	kernen	0,00	0,00	0,00	0,00	86.063,48
kernen500	kernen > 500 adressen	0,00	75.166,66	0,00	0,00	0,00
histk	oppervlakte historische kern < 40 ha	0,00	0,00	0,00	18.590,88	15.199,66
histk	oppervlakte historische kern 40 tot 65 ha	0,00	0,00	0,00	18.590,88	15.199,66
histk	oppervlakte historische kern > 65 ha	0,00	0,00	0,00	18.590,88	15.199,66
bo31	bewoonde oorden 1931	0,00	0,00	0,00	0,00	42,64
bo31hk	bewoonde oorden 1931 in historische kern	0,00	0,00	0,00	79,35	0,00
vest	bedrijfsvestigingen	0,00	84,44	0,00	0,00	50,34
vast	vast bedrag	531.042,53	0,00	0,00	0,00	406.064,95
cf.lokaal	nieuwe lokale centrummaatstaf (max 20km)	0,00	5,39	0,00	5,45	0,00
cf.regionaal	nieuwe regionale centrummaatstaf (max 60km)	0,00	0,00	0,00	30,56	0,00
cf.landelijk	nieuwe landelijke centrummaatstaf	0,00	0,00	0,00	45,37	0,00
nwmigr	niet-westerse migratieachtergrond	0,00	148,41	84,41	0,00	0,00
goab	onderwijsachterstand	0,00	0,00	150,84	0,00	0,00

Bijlage 4 bij ROB-adviesaanvraag herijking gemeentefonds

Overzicht nieuwe verdeelformules algemene uitkering per cluster

4.C Inkomstencusters

maatstaf	omschrijving	cluster	
		OEM	OZB
inwo	inwoners	-10,43	0,00
jong	jongeren	-36,49	0,00
lidr_w	huishoudens met laag inkomen boven drempel	-261,34	0,00
bo3	bijstandsontvangers	-530,07	0,00
loonsub	loonkostensubsidie	-530,07	0,00
woonr	woonruimten	0,00	3,38
kernen500	kernen > 500 adressen	-10.549,31	0,00
vast	vast bedrag	0,00	49.821,63
WOZwe	WOZ woningen eigenaar	0,00	-0,1106%
cf.regionaal	nieuwe regionale centrummaatstaf (max 60km)	-11,52	0,00
nwmigr	niet-westerse migratieachtergrond	-16,16	0,00
GGZ	gebruik specialistische GGZ	-408,38	0,00
jong.arm	jongeren met armoederisico	-171,69	0,00
inw65+dr	inwoners 65+ met drempel	-64,39	0,00
LOdr	laag opleidingsniveau met drempel	-25,01	0,00
doelgroep	doelgroepenregister gemeentelijke doelgroep	-290,98	0,00
kern*inw	kernen * inwoners	-0,06	0,00
GGI*inwdr	gestandaardiseerd inkomen * inwoners met drempel	0,27	0,00
WOZnwg_aftop	WOZ niet won.gebr. afgetopt op max. 35k/inw	0,00	-0,1826%
WOZnwe_aftop	WOZ niet won.eigenaar. afgetopt op max. 35k/inw	0,00	-0,2404%

Bijlage 4 bij ROB-adviesaanvraag herijking gemeentefonds

Overzicht nieuwe verdeelformule integratie-uitkering beschermd wonen

4.D Objectief verdeelmodel beschermd wonen

omschrijving	gewicht
aantal personen met hoge zorgkosten (>50.000 euro)	1.226,67
aantal patiënten met ernstig psychiatrische aandoening (EPA)	3.137,98
oppervlakte land	33,40
nieuwe regionale centrummaatstaf (max 60km)	18,75
vast bedrag	257.615,37

Bijlage 5 bij ROB-adviesaanvraag herijking gemeentefonds

Totaaloverzicht maatstaven nieuwe verdeling algemene uitkering (uitgaven- en inkomstenclusters)

maatstaf	omschrijving	gewicht
inwo	inwoners	440,87
jong	jongeren	549,35
lidr_w	huishoudens met laag inkomen boven drempel	2.373,85
ll_so	leerlingen (voortgezet) speciaal onderwijs	528,66
ll_vo	leerlingen voortgezet onderwijs	384,90
groei_jong	groei jongeren	766,20
groei_llvo	groei leerlingen	628,55
woonr	woonruimten	46,31
woonrbfk	woonruimten * bodemfactor kom	58,87
oadw	omgevingsadressendichtheid	95,21
land	oppervlakte land	39,11
landbftot	oppervlakte land * bodemfactor totaal	26,56
biwa	oppervlakte binnenwater	126,08
buiwamax	oppervlakte buitenwater met plafond	39,88
opbebk	oppervlakte bebouwing kom	6.801,23
opbebnk	oppervlakte bebouwing nietkom	7.931,50
opbebkbfk	oppervlakte bebouwing * bodemfactor kom	10.742,26
opbebnkbfk	oppervlakte bebouwing * bodemfactor nietkom	2.935,61
oeverbftot	oeverlengte * bodemfactor totaal	31,39
oeverdhhbftot	oeverlengte * dichtheid * bodemfactor totaal	13,45
kernen	kernen	86.063,48
kernen500	kernen > 500 adressen	158.704,20
histk	oppervlakte historische kern < 40 ha	33.790,54
histk	oppervlakte historische kern 40 tot 65 ha	33.790,54
histk	oppervlakte historische kern > 65 ha	33.790,54
bo31	bewoonde oorden 1931	42,64
bo31hk	bewoonde oorden 1931 in historische kern	79,35
vest	bedrijfsvestigingen	134,78
vast	vast bedrag	986.929,12
cf.lokaal	nieuwe lokale centrummaatstaf (max 20km)	10,85
cf.regionaal	nieuwe regionale centrummaatstaf (max 60km)	121,77
cf.landelijk	nieuwe landelijke centrummaatstaf	45,37
nwmigr	niet-westerse migratieachtergrond	360,82
goab	onderwijsachterstand	150,84
bo3	bijstandsontvangers	4.197,50
loonsub	loonkostensubsidie	4.197,50
GGZ	gebruik specialistische GGZ	3.233,89
jong.arm	jongeren met armoederisico	1.359,58
inw65+dr	inwoners 65+ met drempel	509,93
LOdr	laag opleidingsniveau met drempel	198,08
doelgroep	doelgroepenregister gemeentelijke doelgroep	2.304,20
kern*inw	kernen * inwoners	0,51
GGI*inwdr	gestandaardiseerd inkomen * inwoners met drempel	-2,15
WOZwe	WOZ woningen eigenaar	-0,1106%
WOZnwg_aftop	WOZ niet won.gebr. afgetopt op max. 35k/inw	-0,1826%
WOZnwe_aftop	WOZ niet won.eigenaar. afgetopt op max. 35k/inw	-0,2404%

Totaal aantal maatstaven

46

Bijlage 6 bij ROB-adviesaanvraag herijking gemeentefonds

OMVANG PER CLUSTER

Toelichting:

- 1) Onderstaande tabel bevat een overzicht van de huidige en nieuwe omvang van de clusters van het gemeentefonds volgens de nieuwe clusterindeling. Het betreft de stand van het onderzoeksjaar 2017. De bedragen zullen op basis van het informatiesysteem Informatie voor derden (lv3) worden geactualiseerd naar de stand 2019.
- 2) de bedragen in de kolom 'huidige omvang' zijn voor de uitgavenclusters inclusief het bedrag aan overige eigen middelen; de verdeling van het gemeentefonds verondersteld dat gemeenten een deel van de uitgaven op de clusters bekostigen via de overige eigen middelen. Daardoor kunnen de bedragen afwijken van de bedragen zoals opgenomen in de rapportages van AEF en CEBEON.
- 3) in de bedragen in de kolom 'nieuwe omvang' is het effect van de gewijzigde inkomstenverevening verwerkt, waardoor ze afwijken van de bedragen zoals opgenomen in de rapportages van AEF en CEBEON.
- 4) in de nieuwe verdeling bevat het cluster Bestuur en ondersteuning behalve de algemene overhead van het klassiek domein ook de algemene overhead van het sociaal domein. Dit vertekent de vergelijking van totaalbedragen tussen de twee genoemde domeinen.

Omvang clusters volgens nieuwe clusterindeling (bedragen x € 1 miljard; stand onderzoeksjaar 2017)

<i>Cluster</i>	<i>Huidige omvang</i>	<i>Nieuwe omvang</i>
Bestuur en ondersteuning	1,67	4,13
Veiligheid	1,50	1,67
Onderwijs	1,93	1,97
Sport, cultuur en recreatie	3,37	3,82
Infrastructuur, ruimte, milieu	3,78	3,61
Sociale basisvoorzieningen	3,18	2,96
Individuele voorzieningen Jeugd	3,56	3,81
Individuele voorzieningen Wmo	3,98	2,97
Participatie	2,80	2,67
Vaste bedragen G4, Wadden	0,36	0,10
Niet herijkt deel (IU/DU etc)	4,88	4,88
Onroerendezaakbelasting	2,56-	3,43-
Overige Eigen Middelen	0,69-	1,39-
Totaal	27,77	27,77